



# ***Everett Link Extension***

## **APPENDIX S**

**Participate. Online Online Open House  
Korean Language Site**



ESPAÑOL | Русский | ENGLISH

Select Language

Powered by Translate



## Everett Link Extension

환영합니다 [배경](#) [역 접근성 프로젝트](#) [환경 평가](#) [대안](#) [다음 단계](#)

### 환영합니다

#### 최신 현황 알아보기

Everett Link Extension(에버렛 링크 확장)은 Link 경전철 서비스를 Lynwood 시티 센터에서 Everett Station 지역까지 북쪽으로 연장하는 야심찬 대중 교통 시스템 확장 사업입니다. 이 프로젝트는 또한 Link 경전철의 운영을 지원하기 위해 필요한 Operations and Maintenance Facility(OMF) North(북부 관리시설)을 포함합니다.

Everett Link는 현재 계획 단계에 있습니다. 2023년 6월, Sound Transit 이사회는 환경 평가 과정에서 연구할 역, 경로 및 OMF North에 대한 대안들을 확인하였습니다. 2024년 6월, 저희는 미래의 역이 어떤 모습일지 보여주는 초기 역 배치도를 공유한 바 있습니다.

그 이후로 저희는, 보행, 자전거, 휠체어 동행 및 환승의 접근성을 개선할 수 있는 프로젝트를 식별하기 위해 일곱개의 역 지역에서 지방 관할권과 협력하였습니다. 해당 프로젝트 및 추가 현황을 알아보시려면 [역 접근성 프로젝트](#) 섹션을 방문하세요.

[댓글을 달다](#)

#### 저희 팀과 이야기를 나누고 싶으신가요?

##### 곧 있을 회의에 참석해 주세요!

###### 직접 참여해 보세요:

6월 5일 오후 5시 30분~7시 30분  
Cascade High School, 801 E Casino Rd,  
Everett, WA 98203

발표는 오후 6시와 6시45분에 [시작]됩니다.

통역 지원: 한국어, 러시아어, 스페인어, 미국 수화

[캘린더에 추가](#)

###### 가상으로 참여하세요:

6월 17일 오후 5시 30분~6시 30분

[Zoom 회의](#)

가상 회의에 참여하기 위해 언어 통역이나 기타 접근 수단이 필요한 경우 6월 10일까지 [everettlink@soundtransit.org](mailto:everettlink@soundtransit.org)로 이메일 보내기를 보내주세요.

[여기에서 등록하세요](#)

#### 이 사이트에 관하여

본 사이트는 다음에 대한 정보를 제공합니다:

- 프로젝트의 배경
- 무동력 역 접근 승인 프로젝트
- 환경 평가 절차
- 경로, 역 및 OMF North의 대안
- 다음 단계 및 향후 의견을 제시할 기회

#### 프로젝트 소식지를 구독하세요

Email

[지금 구독하세요](#)

##### 저희와 이야기해요!

앞으로 몇달간 저희는 여러 지역 사회 행사에 참석할 것입니다. 그 곳에서 여러분과 프로젝트에 대한 이야기를 나누고 싶습니다. [행사 달력 보기](#).

#### 더 알아보기

- Everett Link Extension 웹사이트
- 팩트 모음 [영어] [한국어] [러시아어] [인어]
- 지역사회 참여 안내서
- 지역사회 참여에 대한 팩트 모음 [영어] [한국어] [러시아어] [인어]
- 자주 묻는 질문 [영어] [한국어] [러시아어] [인어]
- 프로젝트 일정
- 부동산 소유주 안내서 [영어] [한국어] [러시아어] [인어]
- 무동력 역 접근 승인에 대한 지역사회 안내서 [영어] [한국어] [러시아어] [인어]

# 배경

## 프로젝트에 관하여

Everett Link Extension(에버렛 링크 확장)은 지역 전반에 걸쳐 주거 및 고용 중심지를 빠르고 안정적으로 연결해 줄 것입니다. 저희는 Snohomish 카운티 주민들을 지역의 Link 경전철 연결망으로 이어주는 약 16마일의 경전철 선로 및 6개의 새로운 역을 계획 중입니다. 기획 절차를 통해 두군데 역 위치의 주차 시설뿐 아니라 **(자금이 확보되지 않은) 임시 역**을 추가로 연구 중입니다.

이 프로젝트에는 전체적인 시스템 운영을 지원하고 Link 확장을 위해 더 큰 열차를 수용, 보관 및 서비스할 역량을 갖춘 필수 OMF North가 포함됩니다. 새로운 시설을 지으려면 경전철 노선 근처에 대략 80-100+ 에이커가 필요합니다.

## 저희가 한 일:

*2016: 유권자들이 "대표 프로젝트"에 대한 자금 지원을 승인했습니다.*

2016년 ST3 투표 조치의 일환으로, 유권자들은 경전철을 희망의 교통 모드로 확립한 대표 프로젝트 및 대략적인 경로, 경전철 역의 갯수와 일반적인 위치, 승객의 접근성에 대한 자금 지원을 승인하였습니다. 대표 프로젝트는 프로젝트 계획의 시작점이었습니다.

*2021: 프로젝트 기획이 시작되었습니다*

기획의 첫 단계는, Federal Transit Administration(연방교통국), 지방 관할권 및 지역 사회가 환경 평가 절차에서 대표 프로젝트와 함께 연구할 추가 대안 경로, 역 및 OMF North의 위치를 파악하기 위한 대안을 개발하는 것이었습니다.

*2021-2023: 대안에 대한 의견을 요청하였습니다*

대안 개발 과정에서 저희는 점진적으로 상세해지는 수준으로 잠재적인 대안을 평가하였으며 각 단계에서 대중, 부족, 각 기관의 의견을 모았습니다. 저희는 현황을 제공하였으며, 세가지 주요 의사결정 핵심사안에 대한 의견을 요청하였습니다:

- 조기 범위 지정 기간 2021년 11월 – 12월
- 1 단계 분석 2022년 3월 – 4월
- EIS 범위 지정 기간 2023년 1월 – 3월

여러분의 의견으로 대안의 갯수를 줄이려는 자문 단체의 노력을 지원할 수 있었으며, 궁극적으로 Sound Transit이 환경 영향 평가서(EIS)에서 연구할 대안을 식별할 수 있었습니다.

*2023-2024 – 환경 평가 및 개념 설계가 시작되었습니다.*

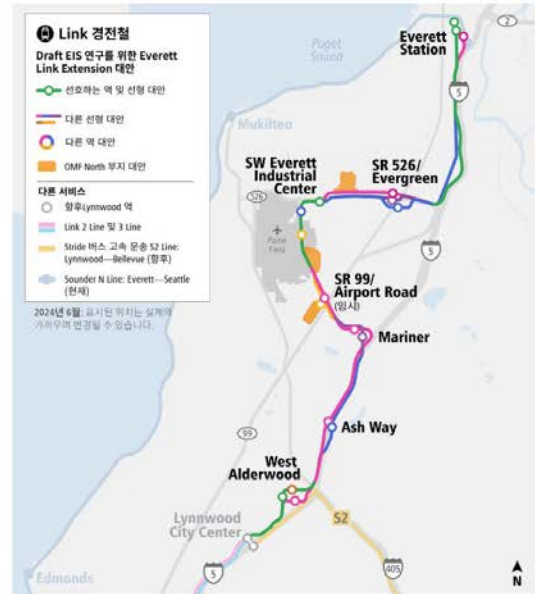
2023년 6월, Sound Transit 이사회는 EIS에서 연구할 역, 경로 및 OMF North 위치의 선호 대안을 포함하는 대안을 식별하였습니다. 이것이 프로젝트의 대안 개발의 최종 단계였으며, 거기서부터 저희는 향후 몇년간 지속될 검토 단계로 전환하였습니다.

2024년 여름, Sound Transit은 최신 역세권 지도, 역의 초기 배치도 및 최신 OMF North 지도를 공유했습니다. 공식적인 의견 수렴 기간은 아니었지만, 방문자들은 사이트에서 댓글기능을 통해 의견을 남길 수 있었습니다.

## 위치는 언제 결정되나요?

2027년경에 환경 평가가 완료되면 Sound Transit 이사회는 어디에 경로, 역 및 OMF North를 건설할지 공식적인 결정을 내리게 됩니다. 자세한 내용은 다음 단계에 있습니다.

## 프로젝트 지역



Everett Link Extension 대안은 환경 영향 평가서 초안에서 연구되고 있습니다. | 확대하시려면 이미지를 클릭하세요 | 이미지를 PDF로 다운로드하기

## 배경 정보

- 대안 개발 1단계 평가 보고서
- 대안 개발 2단계 평가 보고서
- SEPA EIS 범위지정 보고서

## 지역에서 기획에 기울이는 노력

- Snohomish 카운티의 경전철 지역사회
- 메트로 Everett 하위 지역 계획
- Lynnwood 연결하기

## 미래의 역에서 보행, 자전거 및 휠체어의 통행을 개선합니다.

저희는 Everett Link의 모든 미래 탑승객에게 안전하고 편리한 접근성을 제공하고자 합니다. 무동력 역 접근 승인 프로젝트를 통해 지방자치 파트너와 협업함으로써, 이웃, 상가 및 지역사회의 만남의 장소로부터 Everett Link 역까지 안전하고 직접적인 보행, 자전거 및 휠체어 경로를 만들기 위해 노력하고 있습니다.

이러한 노력을 지원하기 위해 저희는 Everett Link 역 방향으로 가는 보행, 자전거 및 휠체어 통행을 개선하는 프로젝트의 자금을 따로 마련해 두었습니다. 프로젝트는 보도, 횡단보도, 안내판, 조명, 자전거길 같은 기존의 시설 뿐 아니라, 새로운 자전거 및 보행자 시설, 그리고 다른 새 구조물들의 개선이 포함될 수도 있습니다.

## 역의 접근성 개선 사항을 확인할 수 있도록 도와주십시오.

저희는 미래의 역까지 보행, 자전거, 휠체어로 다니기를 지원하는 프로젝트 후보들의 예비 목록을 개발하였습니다. 프로젝트 목록은 관할권의 파트너와의 협업으로 개발되었으며, 여기에는 현재 역세권에 도달하는데 난관이 되는 공백과 장애물에 대한 저희의 자체적인 조사뿐 아니라 파트너 쪽 장기 계획의 종합적인 검토가 포함됩니다.

목록에 있는 프로젝트 중 어떤 것이 미래의 역으로 가는 귀하의 이동을 더욱 안전하고 편리하게 만들지 알고자 합니다. 초기 후보들 중 어떤 프로젝트가 귀하에게 가장 중요하며 그 이유는 무엇인지, 저희가 놓친 것이 있는지 탐색하는 일은 고려 대상으로 적합한 프로젝트를 골라내는 데 도움이 될 것입니다.

귀하의 의견을 검토한 뒤, 다음의 목표를 반영하는 기준을 사용하여 프로젝트를 평가하고 우선순위를 매길 것입니다:

- 탑승자 수가 증가합니다.
- 연결성 및 연결망으로의 접근성을 개선합니다.
- 안전성 및 인류의 건강을 향상시킵니다.
- 승객 경험을 최적화합니다.
- 사회적 형평성을 증진합니다.

## 후보 프로젝트에 대해 더 알아보고 댓글을 남겨주세요.

후보 프로젝트에 대해 더 알아보고 댓글을 남기는 두가지 방법: 대화형 지도 또는 문자에 기반한 설문조사. 각 페이지는 동일한 정보 및 설문조사 질문을 공유하므로 두 설문조사에 모두 댓글을 남기실 필요는 없습니다. 스크린 리더(화면판독기)를 사용하시거나 대화형 지도 기능에 문제가 있다면, 문자기반 프로젝트 목록을 이용해 보십시오.

- 대화형 지도 및 설문조사
- 문자 기반 설문조사



후보 프로젝트는, Lynwood 시티센터 역 근처에 있는 개선된 Scriber Creek 산책로처럼, 새로 만들거나 개선된 자전거 및 보행 경로를 포함합니다.

## 얼마나 많은 프로젝트에 자금이 지원되나요?

후보 프로젝트에 지원될 자금은 제한적이라 저희의 초기 목록에 있는 모든 프로젝트를 지원받기는 어렵습니다. 역의 접근성 향상을 위한 지원금으로 가장 큰 혜택을 볼 수 있는 지역과 지역사회 우선순위를 파악함에 있어 귀하의 의견이 그만큼 중요하다는 뜻입니다. 역 접근성 프로젝트를 위해 따로 마련된 지원금은 평가 및 대중 의견 절차에서 가장 높은 점수를 받은 곳에 사용될 것입니다.

## 저희 팀과 이야기를 나누고 싶으신가요?

**곧 있을 회의에 참석해 주세요!**

직접 참여해 보세요:

6월 5일 오후 5시 30분~7시 30분  
Cascade High School, 801 E Casino Rd,  
Everett, WA 98203

발표는 오후 6시와 6시45분에 [시작]됩니다.

통역 지원: 한국어, 러시아어, 스페인어, 미국 수화

[캘린더에 추가](#)

가상으로 참여하세요:

6월 17일 오후 5시 30분~6시 30분

Zoom 회의

가상 회의에 참여하기 위해 언어 통역이나 기타 접근 수단이 필요한 경우 6월 10일 까지 [everetlink@soundtransit.org](mailto:everetlink@soundtransit.org)로 이메일 보내기를 보내주세요.

[여기에서 등록하세요](#)



ESPAÑOL | Русский | ENGLISH

Select Language

Powered by Translate



## Everett Link Extension

환영합니다 배경 역 접근성 프로젝트 ▾ 환경 평가 대안 ▾ 다음 단계

### 무동력 역 접근 승인 프로젝트 - 대화형 지도

#### 후보 프로젝트 열람 및 댓글다는 법

후보 프로젝트의 대화형 지도에 오신 것을 환영합니다! 지도의 좌측 상자는 지도를 이용하여 각 잠재적 프로젝트에 대해 자세히 알아보고 의견을 제공하는 방법 및 귀하의 프로젝트 제안을 추가하는 방법을 보여줍니다.

후보 프로젝트에 대한 의견을 남긴 후, 지속가능성에 대한 주제와 인구 통계 질문들을 클릭하여 답변을 제출하셔야 합니다.

후보 프로젝트 목록에 있는 도시 설계 관련 용어를 이해하는 데 도움이 필요하신가요? 무동력 역 접근 승인 용어 목록을 참조하십시오.

한국어 ▾

**후보 프로젝트의 대화형 지도에 오신 것을 환영합니다!**

**이 지도를 사용하는 법**

이 정보 상자 밑에 있는 페이지 탐색 화살표 버튼을 오른쪽으로 움직이며 일곱개의 역세권 근처 프로젝트를 모두 둘러보세요.

각 페이지는 일곱개의 역세권 근처 프로젝트를 하나씩 보여줍니다. 지도에서 번호가 매겨진 각각의 선들은 잠재적인 후보 프로젝트를 나타냅니다.

후보 프로젝트를 클릭하시면 프로젝트에 대한 정보, 설문조사 질문 및 댓글 상자가 포함된 정보 상자가 화면에 나타납니다. 하나 또는 여러개의 프로젝트에 의견을 남기실 수 있습니다.

또한 "제안하기"라고 적힌 버튼을 클릭하여 핀으로 표시하고 검토할 새 프로젝트를 추가할 수도 있습니다. 핀으로 표시할 때는 해당 위치에서 원하시는 프로젝트 및 개선 사항을 설명하는 댓글을 남겨주세요.

다음: West Alderwood

1 / 12 →

대화형 지도에 문제가 있나요? 대신 문자 기반 버전을 사용해 보십시오..

궁금한 점이 있으세요?  
문의처:

Sound Transit 지역 사회와의 소통  
전화번호: 206-370-5533  
이메일: [everettlink@soundtransit.org](mailto:everettlink@soundtransit.org)  
웹사이트: [soundtransit.org/everettlink](https://soundtransit.org/everettlink)

온라인 또는 대면 행사에서 도움이 필요하신가요?

접근성 문의:  
전화번호: 1-800-201-4900, TTY Relay 711  
이메일: [main@soundtransit.org](mailto:main@soundtransit.org)  
월요일 - 금요일, 7 a.m. - 7 p.m.

그 외의 서비스:

일반 탑승 문의:  
전화번호: 1-888-889-6368, TTY Relay 711  
이메일: [main@soundtransit.org](mailto:main@soundtransit.org)  
월요일 - 금요일, 7 a.m. - 7 p.m.  
세curities(보안과)에 주7일, 24시간 전화 또는 문자 가능합니다:  
206-398-5268



팔로우 하세요





ESPAÑOL | Русский | ENGLISH

Select Language

Powered by Translate



환영합니다 배경 역 접근성 프로젝트 ▾ 환경 평가 대안 ▾ 다음 단계

## 무동력 역 접근 승인 프로젝트 - 대화형 지도

### 후보 프로젝트 열람 및 댓글다는 법

후보 프로젝트의 대화형 지도에 오신 것을 환영합니다! 지도의 좌측 상자는 지도를 이용하여 각 잠재적 프로젝트에 대해 자세히 알아보고 의견을 제공하는 방법 및 귀하의 프로젝트 제안을 추가하는 방법을 보여줍니다.

후보 프로젝트에 대한 의견을 남긴 후, 지속가능성에 대한 주제와 인구 통계 질문들을 클릭하여 답변을 제출하셔야 합니다.

후보 프로젝트 목록에 있는 도시 설계 관련 용어를 이해하는 데 도움이 필요하신가요? 무동력 역 접근 승인 용어 목록을 참조하십시오.

**West Alderwood**

West Alderwood 역세권 프로젝트

미래의 West Alderwood Station은 고가로 위에 지어질 것이며 Alderwood Mall 근처에 위치할 것입니다. Community Transit은 이 지역에 마을 버스 및 Swift Orange Line 서비스를 운영합니다. 이 역세권에 새로운 주차장은 없습니다.

Alderwood West 역세권 옆이거나 근처에 있는 29개의 후보 프로젝트가 확인되었습니다.\*

West Alderwood 역세권 프로젝트

녹색 프로젝트 선, 점, 이름표를 클릭하시어 각각의 프로젝트에 대해 더 알아보시고 의견을 제공해 주십시오.

저희가 놓친 것이 있나요? 지도에 핀을 꽂아 귀하의 프로젝트 아이디어를 알려 주십시오.

제안하십시오

다음: Ash Way

2 / 12

대화형 지도에 문제가 있나요? 대신 문자 기반 버전을 사용해 보십시오..

궁금한 점이 있으세요?  
문의처:

Sound Transit 지역 사회와의 소통  
전화번호: 206-370-5533  
이메일: [everettlink@soundtransit.org](mailto:everettlink@soundtransit.org)  
웹사이트: [soundtransit.org/everettlink](https://soundtransit.org/everettlink)

온라인 또는 대면 행사에서 도움이 필요하신가요?

접근성 문의:  
전화번호: 1-800-201-4900, TTY Relay 711  
이메일: [main@soundtransit.org](mailto:main@soundtransit.org)  
월요일 - 금요일, 7 a.m. - 7 p.m.

그 외의 서비스:

일반 탑승 문의:  
전화번호: 1-888-889-6368, TTY Relay 711  
이메일: [main@soundtransit.org](mailto:main@soundtransit.org)  
월요일 - 금요일, 7 a.m. - 7 p.m.  
세curity(보안과)에 주7일, 24시간 전화 또는 문자 가능합니다:  
206-398-5268



팔로우 하세요





ESPAÑOL | Русский | ENGLISH

Select Language

Powered by Google Translate



## Everett Link Extension

환영합니다 배경 역 접근성 프로젝트 > 환경 평가 대안 > 다음 단계

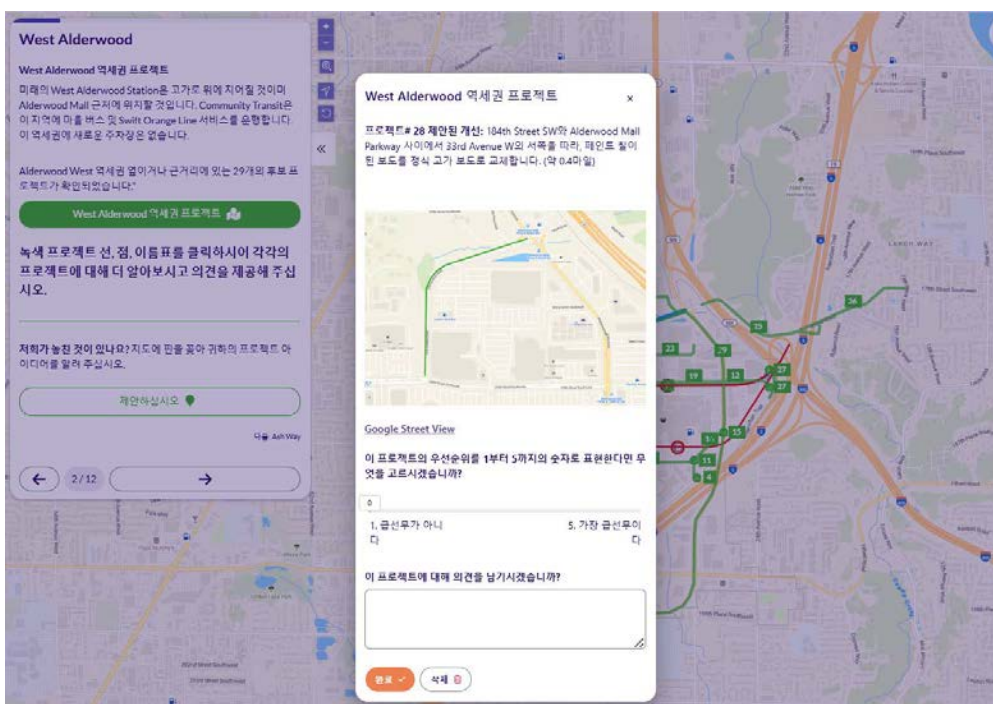
### 무동력 역 접근 승인 프로젝트 - 대화형 지도

#### 후보 프로젝트 열람 및 댓글다는 법

후보 프로젝트의 대화형 지도에 오신 것을 환영합니다! 지도의 좌측 상자는 지도를 이용하여 각 잠재적 프로젝트에 대해 자세히 알아보고 의견을 제공하는 방법 및 귀하의 프로젝트 제안을 추가하는 방법을 보여줍니다.

후보 프로젝트에 대한 의견을 남긴 후, 지속가능성에 대한 주제와 인구 통계 질문들을 클릭하여 답변을 제출하셔야 합니다.

후보 프로젝트 목록에 있는 도시 설계 관련 용어를 이해하는 데 도움이 필요하신가요? 무동력 역 접근 승인 용어 목록을 참조하십시오.



대화형 지도에 문제가 있나요? 대신 문자 기반 버전을 사용해 보십시오..

궁금한 점이 있으세요?  
문의처:

Sound Transit 지역 사회와의 소통  
전화번호: 206-370-5533  
이메일: [everettlink@soundtransit.org](mailto:everettlink@soundtransit.org)  
웹사이트: [soundtransit.org/everettlink](https://soundtransit.org/everettlink)

온라인 또는 대면 행사에서 도움이 필요하신가요?

접근성 문의:  
전화번호: 1-800-201-4900, TTY Relay 711  
이메일: [main@soundtransit.org](mailto:main@soundtransit.org)  
월요일 - 금요일, 7 a.m. - 7 p.m.

그 외의 서비스:

일반 탑승 문의:  
전화번호: 1-888-889-6368, TTY Relay 711  
이메일: [main@soundtransit.org](mailto:main@soundtransit.org)  
월요일 - 금요일, 7 a.m. - 7 p.m.  
세curity(보안과)에 주7일, 24시간 전화 또는 문자 가능합니다:  
206-398-5268



팔로우 하세요





ESPAÑOL | Русский | ENGLISH

Select Language

Powered by Translate

# Everett Link Extension

환영합니다 배경 역 접근성 프로젝트 ▾ 환경 평가 대안 ▾ 다음 단계

## 무동력 역 접근 승인 프로젝트 - 대화형 지도

### 후보 프로젝트 열람 및 댓글다는 법

후보 프로젝트의 대화형 지도에 오신 것을 환영합니다! 지도의 좌측 상자는 지도를 이용하여 각 잠재적 프로젝트에 대해 자세히 알아보고 의견을 제공하는 방법 및 귀하의 프로젝트 제안을 추가하는 방법을 보여줍니다.

후보 프로젝트에 대한 의견을 남긴 후, 지속가능성에 대한 주제와 인구 통계 질문들을 클릭하여 답변을 제출하셔야 합니다.

후보 프로젝트 목록에 있는 도시 설계 관련 용어를 이해하는 데 도움이 필요하신가요? 무동력 역 접근 승인 용어 목록을 참조하십시오.

#### Ash Way

Ash Way 역세권 프로젝트

미래의 Ash Way 역은 기존의 Ash Way 파크 앤드 라이드에 위치하거나 1-5 건너편에 위치할 것입니다. Snohomish County는 164th Street SW 북쪽 1-5에 새로운 다중모드 교차로를 완공할 계획이며, 현재 부분적으로 자금이 지원되었습니다. Community Transit은 현재 마을버스 및 통근버스, Swift Orange Line으로 이 지역을 운영하고 있습니다.

Ash Way 역세권 역 또는 근거리에는 16개의 후보 프로젝트가 확인되었습니다.

[Ash Way 역세권 프로젝트](#)

파란색 프로젝트 선, 점, 이름표를 클릭하시어 각각의 프로젝트에 대해 더 알아보시고 의견을 제공해 주십시오.

저희가 놓친 것이 있나요? 지도에 핀을 꽂아 귀하의 프로젝트 아이디어를 알려 주십시오.

[제안하십시오](#)

다음: Mariner

← 3 / 12 →

대화형 지도에 문제가 있나요? 대신 문자 기반 버전을 사용해 보십시오..

궁금한 점이 있으세요?  
문의처:

Sound Transit 지역 사회와의 소통  
전화번호: 206-370-5533  
이메일: [everettlink@soundtransit.org](mailto:everettlink@soundtransit.org)  
웹사이트: [soundtransit.org/everettlink](https://soundtransit.org/everettlink)

온라인 또는 대면 행사에서 도움이 필요하신가요?

접근성 문의:  
전화번호: 1-800-201-4900, TTY Relay 711  
이메일: [main@soundtransit.org](mailto:main@soundtransit.org)  
월요일 - 금요일, 7 a.m. - 7 p.m.

그 외의 서비스:

일반 탑승 문의:  
전화번호: 1-888-889-6368, TTY Relay 711  
이메일: [main@soundtransit.org](mailto:main@soundtransit.org)  
월요일 - 금요일, 7 a.m. - 7 p.m.  
세curities(보안과)에 주 7일, 24시간 전화 또는 문자 가능합니다:  
206-398-5268



팔로우 하세요



**SOUNDTRANSIT**  
ESPAÑOL | Русский | ENGLISH

Select Language  
Powered by Google Translate

# Everett Link Extension

환영합니다 배정 역 접근성 프로젝트 ▾ 환경 평가 대안 ▾ 다음 단계

## 무동력 역 접근 승인 프로젝트 - 대화형 지도

### 후보 프로젝트 열람 및 댓글다는 법

후보 프로젝트의 대화형 지도에 오신 것을 환영합니다! 지도의 좌측 상자는 지도를 이용하여 각 잠재적 프로젝트에 대해 자세히 알아보고 의견을 제공하는 방법 및 귀하의 프로젝트 제안을 추가하는 방법을 보여줍니다.

후보 프로젝트에 대한 의견을 남긴 후, 지속가능성에 대한 주제와 인구 통계 질문들을 클릭하여 답변을 제출하셔야 합니다.

후보 프로젝트 목록에 있는 도시 설계 관련 용어를 이해하는 데 도움이 필요하신가요? 무동력 역 접근 승인 용어 목록을 참조하십시오.

**Ash Way**

Ash Way 역세권 프로젝트

미래의 Ash Way 역은 기존의 Ash Way 파크 앤드 라이드에 위치하거나 1-5 건너편에 위치할 것입니다. Snohomish County는 164th Street SW 북쪽 1-5에 새로운 대중교통 교차로를 완공할 계획이며, 현재 부분적으로 자금이 지원되었습니다. Community Transit은 현재 마을버스 및 통근버스, Swift Orange Line으로 이 지역을 운영하고 있습니다.

Ash Way 역세권 열 또는 근처에 있는 16개의 후보 프로젝트가 확인되었습니다.

Ash Way 역세권 프로젝트

파란색 프로젝트 선, 점, 이음표를 클릭하시어 각각의 프로젝트에 대해 더 알아보시고 의견을 제공해 주십시오.

저희가 놓친 것이 있나요? 지도에 핀을 꽂아 귀하의 프로젝트 아이디어를 알려 주십시오.

제안하십시오

다음: Mariner

3 / 12

**Ash Way 역세권 프로젝트**

프로젝트# 36 제안된 개선: 162nd Place SW에서 18th Avenue W까지의 Ash Way에 분리된 자전거 차선을 설치합니다. (약 0.4 마일)

이 프로젝트의 우선순위를 1부터 5까지의 숫자로 표현한다면 무엇을 고르시겠습니까?

0

1. 급선무가 아니다. 5. 가장 급선무이다.

이 프로젝트에 대해 의견을 남기시겠습니까?

완료 ✕ 삭제

대화형 지도에 문제가 있나요? 대신 문자 기반 버전을 사용해 보십시오..

**궁금한 점이 있으세요?  
문의처:**

Sound Transit 지역 사회와의 소통  
전화번호: 206-370-5533  
이메일: everettlink@soundtransit.org  
웹사이트: soundtransit.org/everettlink

**온라인 또는 대면 행사에서  
도움이 필요하신가요?**

접근성 문의:  
전화번호: 1-800-201-4900, TTY Relay 711  
이메일: main@soundtransit.org  
월요일 - 금요일, 7 a.m. - 7 p.m.

**그 외의 서비스:**

일반 탑승 문의:  
전화번호: 1-888-889-6368, TTY Relay 711  
이메일: main@soundtransit.org  
월요일 - 금요일, 7 a.m. - 7 p.m.

세curity(보안과)에 주7일, 24시간 전화 또는 문자 가능합니다:  
206-398-5268

**SOUNDTRANSIT**  
팔로우 하세요

f t ● y i

Copyright © 2025 Sound Transit



ESPAÑOL | Русский | ENGLISH

Select Language

Powered by Google Translate



환영합니다 배경 역 접근성 프로젝트 ▾ 환경 평가 대안 ▾ 다음 단계

## 무동력 역 접근 승인 프로젝트 - 대화형 지도

### 후보 프로젝트 열람 및 댓글다는 법

후보 프로젝트의 대화형 지도에 오신 것을 환영합니다! 지도의 좌측 상자는 지도를 이용하여 각 잠재적 프로젝트에 대해 자세히 알아보고 의견을 제공하는 방법 및 귀하의 프로젝트 제안을 추가하는 방법을 보여줍니다.

후보 프로젝트에 대한 의견을 남긴 후, 지속가능성에 대한 주제와 인구 통계 질문들을 클릭하여 답변을 제출하셔야 합니다.

후보 프로젝트 목록에 있는 도시 설계 관련 용어를 이해하는 데 도움이 필요하신가요? 무동력 역 접근 승인 용어 목록을 참조하십시오.

#### Mariner

**Mariner 역세권 프로젝트**

미래의 Mariner 역은 마을 및 지역 버스와 경전철의 환승 지점으로서 중요한 장소가 될 것입니다. 이 역은 고가로 위에 지어질 것입니다. Community Transit은 현재 이 지역에 마을 버스와 Swift Green Line을 운영하고 있습니다. Mariner 파크 앤드라이드 주차장이 근처에 있으며 2046년까지 대략 550개의 새로운 주차 공간이 계획되어 있습니다.

Mariner 역세권 옆이거나 근거리에서 26개의 후보 프로젝트가 확인되었습니다.

**Mariner 역세권 프로젝트**

자홍색 프로젝트 선, 점, 이름표를 클릭하시어 각각의 프로젝트에 대해 더 알아보시고 의견을 제공해 주십시오.

저희가 놓친 것이 있나요? 지도에 핀을 꽂아 귀하의 프로젝트 아이디어를 알려 주십시오.

**제안하십시오**

다음: SR 99/Airport Road

← 4 / 12 →

대화형 지도에 문제가 있나요? 대신 문자 기반 버전을 사용해 보십시오..

궁금한 점이 있으세요?  
문의처:

Sound Transit 지역 사회와의 소통  
전화번호: 206-370-5533  
이메일: everettlink@soundtransit.org  
웹사이트: soundtransit.org/everettlink

온라인 또는 대면 행사에서 도움이 필요하신가요?

접근성 문의:  
전화번호: 1-800-201-4900, TTY Relay 711  
이메일: main@soundtransit.org  
월요일 - 금요일, 7 a.m. - 7 p.m.

그 외의 서비스:

일반 탑승 문의:  
전화번호: 1-888-889-6368, TTY Relay 711  
이메일: main@soundtransit.org  
월요일 - 금요일, 7 a.m. - 7 p.m.  
보안(보안과)에 주7일, 24시간 전화 또는 문자 가능합니다:  
206-398-5268



팔로우 하세요





ESPAÑOL | Русский | ENGLISH

Select Language

Powered by Google Translate



환영합니다 배경 역 접근성 프로젝트 ▾ 환경 평가 대안 ▾ 다음 단계

## 무동력 역 접근 승인 프로젝트 - 대화형 지도

### 후보 프로젝트 열람 및 댓글다는 법

후보 프로젝트의 대화형 지도에 오신 것을 환영합니다! 지도의 좌측 상자는 지도를 이용하여 각 잠재적 프로젝트에 대해 자세히 알아보고 의견을 제공하는 방법 및 귀하의 프로젝트 제안을 추가하는 방법을 보여줍니다.

후보 프로젝트에 대한 의견을 남긴 후, 지속가능성에 대한 주제와 인구 통계 질문들을 클릭하여 답변을 제출하셔야 합니다.

후보 프로젝트 목록에 있는 도시 설계 관련 용어를 이해하는 데 도움이 필요하신가요? 무동력 역 접근 승인 용어 목록을 참조하십시오.

The screenshot shows a web interface for the 'Everett Link Extension' project. On the left, there's a sidebar for 'Mariner' with a description of the project and a '제안하십시오' (Suggest) button. The main area displays a map with a project detail window open. The window title is 'Mariner 역세권 프로젝트' and it contains the following text: '프로젝트#67 제안된 개선: 124th Street SE 막다른 길에서 Interurban Trail까지 자전거길과 보도를 설치합니다. (약 0.1마일)'. Below this is a small map showing the project location. There are two questions with input fields: '이 프로젝트의 우선순위를 1부터 5까지의 숫자로 표현한다면 무엇을 고르시겠습니까?' (Priority) and '이 프로젝트에 대해 의견을 남기시겠습니까?' (Comments). At the bottom of the window are '완료' (Done) and '삭제' (Delete) buttons. The background map shows various streets and landmarks in the Everett area.

대화형 지도에 문제가 있나요? 대신 문자 기반 버전을 사용해 보십시오..

궁금한 점이 있으세요?  
문의처:

Sound Transit 지역 사회와의 소통  
전화번호:206-370-5533  
이메일:everettlink@soundtransit.org  
웹사이트:soundtransit.org/everettlink

온라인 또는 대면 행사에서 도움이 필요하신가요?

접근성 문의:  
전화번호:1-800-201-4900, TTY Relay 711  
이메일:main@soundtransit.org  
월요일 - 금요일, 7 a.m. - 7 p.m.

그 외의 서비스:

일반 탑승 문의:  
전화번호:1-888-889-6368, TTY Relay 711  
이메일:main@soundtransit.org  
월요일 - 금요일, 7 a.m. - 7 p.m.  
보안(보안과)에 주7일, 24시간 전화 또는 문자 가능합니다:  
206-398-5268



팔로우 하세요





ESPAÑOL | Русский | ENGLISH

Select Language

Powered by Google Translate



환영합니다 배정 역 접근성 프로젝트 ▾ 환경 평가 대안 ▾ 다음 단계

## 무동력 역 접근 승인 프로젝트 - 대화형 지도

### 후보 프로젝트 열람 및 댓글다는 법

후보 프로젝트의 대화형 지도에 오신 것을 환영합니다! 지도의 좌측 상자는 지도를 이용하여 각 잠재적 프로젝트에 대해 자세히 알아보고 의견을 제공하는 방법 및 귀하의 프로젝트 제안을 추가하는 방법을 보여줍니다.

후보 프로젝트에 대한 의견을 남긴 후, 지속가능성에 대한 주제와 인구 통계 질문들을 클릭하여 답변을 제출하셔야 합니다.

후보 프로젝트 목록에 있는 도시 설계 관련 용어를 이해하는 데 도움이 필요하신가요? 무동력 역 접근 승인 용어 목록을 참조하십시오.

**SR 99/Airport Road**

**SR 99/Airport Road 역세권 프로젝트**

이 역은 임시역입니다(환경 평가를 통해 자금을 지원받았으나, 최종 설계와 건설에 대해서는 아직 자금이 지원되지 않은 상태). 이 역은 고가로 위에 지어질 것입니다. Community Transit은 현재 이 지역에 Swift Blue와 Green lines를 포함한 버스 노선들을 운영하고 있습니다. 프로젝트의 일환으로 새로운 주차 공간은 계획되어 있지 않습니다.

SR 99/Airport Road 역세권 옆이거나 근거리에서 15개의 후보 프로젝트가 확인되었습니다.

**SR 99/Airport Road 역세권 프로젝트** 👍

남색 프로젝트 선, 점, 이름표를 클릭하시어 각각의 프로젝트에 대해 더 알아보시고 의견을 제공해 주십시오.

저희가 놓친 것이 있나요? 지도에 핀을 꽂아 귀하의 프로젝트 아이디어를 알려 주십시오.

제안하십시오 📍

다음: SIV Everett Industrial Center

← 5 / 12 →

대화형 지도에 문제가 있나요? 대신 문자 기반 버전을 사용해 보십시오..

궁금한 점이 있으세요?  
문의처:

Sound Transit 지역 사회와의 소통  
전화번호: 206-370-5533  
이메일: everettlink@soundtransit.org  
웹사이트: soundtransit.org/everettlink

온라인 또는 대면 행사에서 도움이 필요하신가요?

접근성 문의:  
전화번호: 1-800-201-4900, TTY Relay 711  
이메일: main@soundtransit.org  
월요일 - 금요일, 7 a.m. - 7 p.m.

그 외의 서비스:

일반 탑승 문의:  
전화번호: 1-888-889-6368, TTY Relay 711  
이메일: main@soundtransit.org  
월요일 - 금요일, 7 a.m. - 7 p.m.  
세curity(보안과)에 주7일, 24시간 전화 또는 문자 가능합니다:  
206-398-5268



팔로우 하세요



**SOUNDTRANSIT**  
ESPAÑOL | Русский | ENGLISH

Select Language  
Powered by Google Translate

# Everett Link Extension

환영합니다 배정 역 접근성 프로젝트 ▾ 환경 평가 대안 ▾ 다음 단계

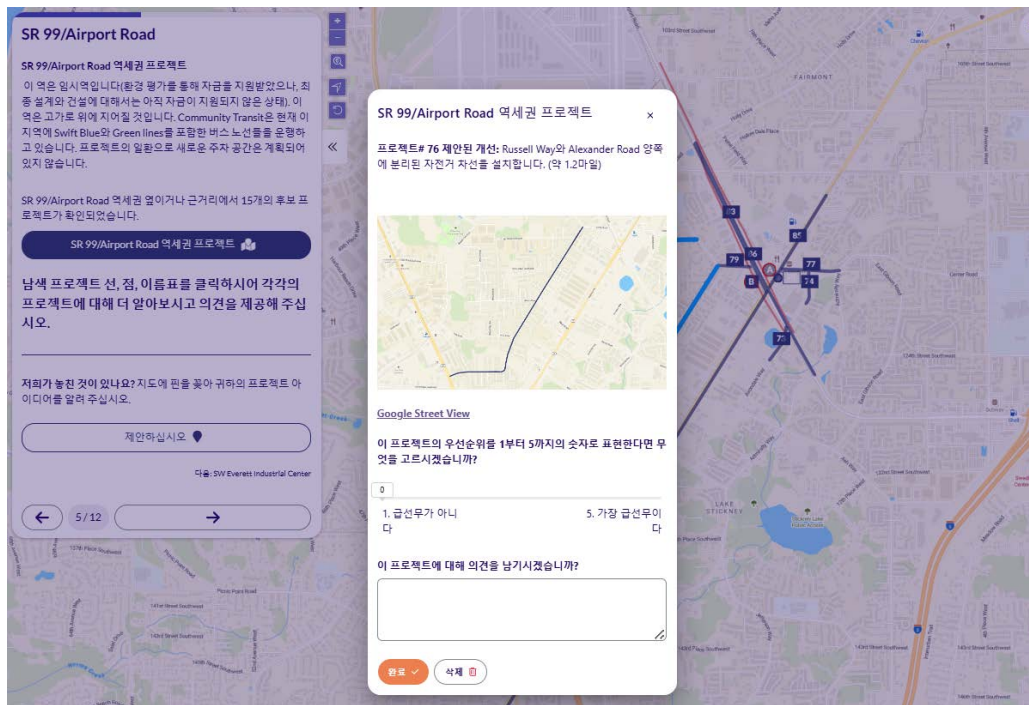
## 무동력 역 접근 승인 프로젝트 - 대화형 지도

### 후보 프로젝트 열람 및 댓글다는 법

후보 프로젝트의 대화형 지도에 오신 것을 환영합니다! 지도의 좌측 상자는 지도를 이용하여 각 잠재적 프로젝트에 대해 자세히 알아보고 의견을 제공하는 방법 및 귀하의 프로젝트 제안을 추가하는 방법을 보여줍니다.

후보 프로젝트에 대한 의견을 남긴 후, 지속가능성에 대한 주제와 인구 통계 질문들을 클릭하여 답변을 제출하셔야 합니다.

후보 프로젝트 목록에 있는 도시 설계 관련 용어를 이해하는 데 도움이 필요하신가요? 무동력 역 접근 승인 용어 목록을 참조하십시오.



대화형 지도에 문제가 있나요? 대신 문자 기반 버전을 사용해 보십시오..

**궁금한 점이 있으세요?  
문의처:**  
Sound Transit 지역 사회와의 소통  
전화번호: 206-370-5533  
이메일: everettlink@soundtransit.org  
웹사이트: soundtransit.org/everettlink

**온라인 또는 대면 행사에서  
도움이 필요하신가요?**  
접근성 문의:  
전화번호: 1-800-201-4900, TTY Relay 711  
이메일: main@soundtransit.org  
월요일 - 금요일, 7 a.m. - 7 p.m.

**그 외의 서비스:**  
일반 탐승 문의:  
전화번호: 1-888-889-6368, TTY Relay 711  
이메일: main@soundtransit.org  
월요일 - 금요일, 7 a.m. - 7 p.m.  
보안(보안과)에 주7일, 24시간 전화 또는 문자 가능함:  
206-398-5268

**SOUNDTRANSIT**  
팔로우 하세요

f t ● ● ●

Copyright © 2025 Sound Transit

환영합니다 배경 역 접근성 프로젝트 ▾ 환경 평가 대안 ▾ 다음 단계

후보 프로젝트 목록에 있는 도시 설계 관련 용어를 이해하는 데 도움이 필요하신가요? 무동력 역 접근 승인 용어 목록을 참조하십시오.

### SW Everett Industrial Center

**SW Everett Industrial Center(남서부 에버렛 산업센터) 역세권 프로젝트**

이 역은 고가로 위에 지어질 것이며 Paine Field Airport(페인필드 공항)와 Boeing Everett Production Facility(보잉 에버렛 생산 시설)로 운영하는 셔틀 서비스를 위한 공간이 포함됩니다. Everett Transit과 Community Transit은 현재 이 지역에 Swift Green Line을 포함한 버스 노선들을 운행합니다. 이 프로젝트의 일환으로 새로운 주차장은 계획되어 있지 않습니다.

SW Everett Industrial Center 역세권 옆이거나 근거리에서 있는 11개의 후보 프로젝트가 확인되었습니다.

**SW Everett Industrial Center(남서부 에버렛 산업센터) 역세권 프로젝트**

녹색 프로젝트 선, 점, 이름표를 클릭하여 각각의 프로젝트에 대해 더 알아보시고 의견을 제공해 주십시오.

저희가 놓친 것이 있나요? 지도에 핀을 꽂아 귀하의 프로젝트 아이디어를 알려 주십시오.

제안하십시오

다음: SR 526/Evergreen

← 6 / 12 →

궁금한 점이 있으세요?  
문의처:

Sound Transit 지역 사회와의 소통  
전화번호: 206-370-5533  
이메일: [everettlink@soundtransit.org](mailto:everettlink@soundtransit.org)  
웹사이트: [soundtransit.org/everettlink](https://soundtransit.org/everettlink)

온라인 또는 대면 행사에서  
도움이 필요하신가요?

접근성 문의:  
전화번호: 1-800-201-4900, TTY Relay 711  
이메일: [main@soundtransit.org](mailto:main@soundtransit.org)  
월요일 - 금요일, 7 a.m. - 7 p.m.

그 외의 서비스:

일반 탑승 문의:  
전화번호: 1-888-889-6368, TTY Relay 711  
이메일: [main@soundtransit.org](mailto:main@soundtransit.org)  
월요일 - 금요일, 7 a.m. - 7 p.m.  
세curity(보안과)에 주7일, 24시간 전화 또는 문자 가능합니다:  
206-398-5268

SOUNDTRANSIT

팔로우 하세요



**SOUNDTRANSIT**  
ESPAÑOL | Русский | ENGLISH

Select Language  
Powered by Google Translate

# Everett Link Extension

환영합니다 배경 역 접근성 프로젝트 ▾ 환경 평가 대안 ▾ 다음 단계

## 무동력 역 접근 승인 프로젝트 - 대화형 지도

### 후보 프로젝트 열람 및 댓글다는 법

후보 프로젝트의 대화형 지도에 오신 것을 환영합니다! 지도의 좌측 상자는 지도를 이용하여 각 잠재적 프로젝트에 대해 자세히 알아보고 의견을 제공하는 방법 및 귀하의 프로젝트 제안을 추가하는 방법을 보여줍니다.

후보 프로젝트에 대한 의견을 남긴 후, 지속가능성에 대한 주제와 인구 통계 질문들을 클릭하여 답변을 제출하셔야 합니다.

후보 프로젝트 목록에 있는 도시 설계 관련 용어를 이해하는 데 도움이 필요하신가요? 무동력 역 접근 승인 용어 목록을 참조하십시오.

**SW Everett Industrial Center**

SW Everett Industrial Center(남서부 에버렛 산업센터) 역세권 프로젝트

이 역은 고가로 위에 지어질 것이며 Paine Field Airport(페인필드 공항)과 Boeing Everett Production Facility(보잉 에버렛 생산 시설)로 운행하는 셔틀 서비스를 위한 공간이 포함됩니다. Everett Transit과 Community Transit은 현재 이 지역에 Swift Green Line을 포함한 버스 노선들을 운행합니다. 이 프로젝트의 일환으로 새로운 주차장은 계획되어 있지 않습니다.

SW Everett Industrial Center 역세권 옆이거나 근거리에서 있는 11개의 후보 프로젝트가 확인되었습니다.

**SW Everett Industrial Center(남서부 에버렛 산업센터) 역세권 프로젝트**

녹색 프로젝트 선, 점, 이음표를 클릭하시어 각각의 프로젝트에 대해 더 알아보고 의견을 제공해 주십시오.

저희가 놓친 것이 있나요? 지도에 핀을 꽂아 귀하의 프로젝트 아이디어를 알려 주십시오.

제안하십시오

다음: SR 526/Evergreen

6 / 12

**SW Everett Industrial Center(남서부 에버렛 산업센터) 역세권 프로젝트**

프로젝트 # 97 제안된 개선: 공항 울타리 바깥의 SR 526을 따라 자전거길과 보도를 설치하여 Airport Road/Casino Road 교차로와 84th Street SW/Paine Field Boulevard 교차로(약 1.1마일)를 연결합니다. 정확한 정렬을 위해 Boeing과 계속 조정하는 작업이 필요합니다.

Google Street View

이 프로젝트의 우선순위를 1부터 5까지의 숫자로 표현한다면 무엇을 고르시겠습니까?

1. 급선무가 아니다 5. 가장 급선무이다

이 프로젝트에 대해 의견을 남기시겠습니까?

완료 삭제

대화형 지도에 문제가 있나요? 대신 문자 기반 버전을 사용해 보십시오..

**궁금한 점이 있으세요?  
문의처:**

Sound Transit 지역 사회와의 소통  
전화번호: 206-370-5533  
이메일: everettlink@soundtransit.org  
웹사이트: soundtransit.org/everettlink

**온라인 또는 대면 행사에서 도움이 필요하신가요?**

접근성 문의:  
전화번호: 1-800-201-4900, TTY Relay 711  
이메일: main@soundtransit.org  
월요일 - 금요일, 7 a.m. - 7 p.m.

**그 외의 서비스:**

일반 탑승 문의:  
전화번호: 1-888-889-6368, TTY Relay 711  
이메일: main@soundtransit.org  
월요일 - 금요일, 7 a.m. - 7 p.m.

세curity(보안과)에 주7일, 24시간 전화 또는 문자 가능합니다:  
206-398-5268

**SOUNDTRANSIT**  
팔로우 하세요

f t ● ● ●

Copyright © 2025 Sound Transit



ESPAÑOL | Русский | ENGLISH

Select Language

Powered by Translate



환영합니다 배정 역 접근성 프로젝트 ▾ 환경 평가 대안 ▾ 다음 단계

## 무동력 역 접근 승인 프로젝트 - 대화형 지도

### 후보 프로젝트 열람 및 댓글다는 법

후보 프로젝트의 대화형 지도에 오신 것을 환영합니다! 지도의 좌측 상자는 지도를 이용하여 각 잠재적 프로젝트에 대해 자세히 알아보고 의견을 제공하는 방법 및 귀하의 프로젝트 제안을 추가하는 방법을 보여줍니다.

후보 프로젝트에 대한 의견을 남긴 후, 지속가능성에 대한 주제와 인구 통계 질문들을 클릭하여 답변을 제출하셔야 합니다.

후보 프로젝트 목록에 있는 도시 설계 관련 용어를 이해하는 데 도움이 필요하신가요? 무동력 역 접근 승인 용어 목록을 참조하십시오.

#### SR 526/Evergreen

SR 526/Evergreen 역세권 프로젝트

미래의 SR 526/Evergreen 역이 SR 526 남쪽에 위치할 경우, 고가로 위에 지어질 것입니다. EGN-A 또는 EGN-B가 건설될 경우, 기존의 SR 526 보행자 교량은 교체될 것입니다. Everett Transit과 Community Transit은 현재 Swift Blue Line을 포함한 버스 노선으로 이 지역을 운행하고 있습니다.

SR 526/Evergreen 역세권 옆이거나 근거리에서 13개의 후보 프로젝트가 확인되었습니다.

[SR 526/Evergreen 역세권 프로젝트](#)

보라색 프로젝트 선, 점, 이름표를 클릭하시어 각각의 프로젝트에 대해 더 알아보고 의견을 제공해 주십시오.

저희가 놓친 것이 있나요? 지도에 핀을 꽂아 귀하의 프로젝트 아이디어를 알려 주십시오.

다음: Everett 역

7 / 12

대화형 지도에 문제가 있나요? 대신 문자 기반 버전을 사용해 보십시오..

궁금한 점이 있으세요?  
문의처:

Sound Transit 지역 사회와의 소통  
전화번호: 206-370-5533  
이메일: everettlink@soundtransit.org  
웹사이트: soundtransit.org/everettlink

온라인 또는 대면 행사에서 도움이 필요하신가요?

접근성 문의:  
전화번호: 1-800-201-4900, TTY Relay 711  
이메일: main@soundtransit.org  
월요일 - 금요일, 7 a.m. - 7 p.m.

그 외의 서비스:

일반 탑승 문의:  
전화번호: 1-888-889-6368, TTY Relay 711  
이메일: main@soundtransit.org  
월요일 - 금요일, 7 a.m. - 7 p.m.  
보안(보안과)에 주 7일, 24시간 전화 또는 문자 가능합니다:  
206-398-5268



팔로우 하세요



**SOUNDTRANSIT**  
ESPAÑOL | Русский | ENGLISH

Select Language  
Powered by Google Translate

# Everett Link Extension

환영합니다 배정 역 접근성 프로젝트 ▾ 환경 평가 대안 ▾ 다음 단계

## 무동력 역 접근 승인 프로젝트 - 대화형 지도

### 후보 프로젝트 열람 및 댓글다는 법

후보 프로젝트의 대화형 지도에 오신 것을 환영합니다! 지도의 좌측 상자는 지도를 이용하여 각 잠재적 프로젝트에 대해 자세히 알아보고 의견을 제공하는 방법 및 귀하의 프로젝트 제안을 추가하는 방법을 보여줍니다.

후보 프로젝트에 대한 의견을 남긴 후, 지속가능성에 대한 주제와 인구 통계 질문들을 클릭하여 답변을 제출하셔야 합니다.

후보 프로젝트 목록에 있는 도시 설계 관련 용어를 이해하는 데 도움이 필요하신가요? 무동력 역 접근 승인 용어 목록을 참조하십시오.

**SR 526/Evergreen**  
SR 526/Evergreen 역세권 프로젝트

미려의 SR 526/Evergreen 역이 SR 526 남쪽에 위치할 경우, 고가로 위에 지어질 것입니다. EGN-A 또는 EGN-B가 건설될 경우, 기존의 SR 526 보행자 교량은 교체될 것입니다. Everett Transit과 Community Transit은 현재 Swift Blue Line을 포함한 버스 노선으로 이 지역을 운행하고 있습니다.

SR 526/Evergreen 역세권 열거나 근거리에는 있는 13개의 후보 프로젝트가 확인되었습니다.

SR 526/Evergreen 역세권 프로젝트

보라색 프로젝트 선, 점, 이음표를 클릭하시어 각각의 프로젝트에 대해 더 알아보고 의견을 제공해 주십시오.

저희가 놓친 것이 있나요? 지도에 핀을 꽂아 귀하의 프로젝트 아이디어를 알려 주십시오.

제안하십시오

다음 Everett 역

7 / 12

**SR 526/Evergreen 역세권 프로젝트**

프로젝트# 108 제안된 개선: Evergreen Way와 79th Place SE에서 접근 가능한 연석 경사로와 보행자 신호 인프라를 개선합니다. Evergreen Middle School 바깥쪽 79th Place SE에 갈박이는 안내등이 있는 고가시상 횡단보도를 제공합니다.

Google Street View

이 프로젝트의 우선순위를 1부터 5까지의 숫자로 표현한다면 무엇을 고르시겠습니까?  
0  
급선무가 아니다      가장 급선무이다

이 프로젝트에 대해 의견을 남기시겠습니까?

완료      삭제

대화형 지도에 문제가 있나요? 대신 문자 기반 버전을 사용해 보십시오..

**궁금한 점이 있으세요?  
문의처:**  
Sound Transit 지역 사회와의 소통  
전화번호: 206-370-5533  
이메일: everettlink@soundtransit.org  
웹사이트: soundtransit.org/everettlink

**온라인 또는 대면 행사에서 도움이 필요하신가요?**  
접근성 문의:  
전화번호: 1-800-201-4900, TTY Relay 711  
이메일: main@soundtransit.org  
월요일 - 금요일, 7 a.m. - 7 p.m.

**그 외의 서비스:**  
일반 탑승 문의:  
전화번호: 1-888-889-6368, TTY Relay 711  
이메일: main@soundtransit.org  
월요일 - 금요일, 7 a.m. - 7 p.m.  
세curity(보안과)에 주7일, 24시간 전화 또는 문자 가능합니다:  
206-398-5268

**SOUNDTRANSIT**  
팔로우 하세요

f t ● ● ●

Copyright © 2025 Sound Transit



ESPAÑOL | Русский | ENGLISH

Select Language

Powered by Google Translate

# Everett Link Extension

환영합니다 배정 역 접근성 프로젝트 ▾ 환경 평가 대안 ▾ 다음 단계

## 무동력 역 접근 승인 프로젝트 - 대화형 지도

### 후보 프로젝트 열람 및 댓글다는 법

후보 프로젝트의 대화형 지도에 오신 것을 환영합니다! 지도의 좌측 상자는 지도를 이용하여 각 잠재적 프로젝트에 대해 자세히 알아보고 의견을 제공하는 방법 및 귀하의 프로젝트 제안을 추가하는 방법을 보여줍니다.

후보 프로젝트에 대한 의견을 남긴 후, 지속가능성에 대한 주제와 인구 통계 질문들을 클릭하여 답변을 제출하셔야 합니다.

후보 프로젝트 목록에 있는 도시 설계 관련 용어를 이해하는 데 도움이 필요하신가요? 무동력 역 접근 승인 용어 목록을 참조하십시오.

대화형 지도에 문제가 있나요? 대신 문자 기반 버전을 사용해 보십시오..

궁금한 점이 있으세요?  
문의처:

Sound Transit 지역 사회와의 소

통  
전화번호:206-370-5533

이메

일:everettlink@soundtransit.org

웹사이

트:soundtransit.org/everettlink

온라인 또는 대면 행사에  
서 도움이 필요하신가  
요?

접근성 문의:

전화번호:1-800-201-4900, TTY

Relay 711

이메일:main@soundtransit.org

월요일 - 금요일, 7 a.m. - 7 p.m.

그 외의 서비스:

일반 탑승 문의:

전화번호:1-888-889-6368, TTY

Relay 711

이메일:main@soundtransit.org

월요일 - 금요일, 7 a.m. - 7 p.m.

세큐리티(보안과)에 주7일, 24시

간 전화 또는 문자 가능합니다:

206-398-5268



팔로우 하세요



**SOUNDTRANSIT**  
ESPAÑOL | Русский | ENGLISH

Select Language  
Powered by Google Translate

# Everett Link Extension

환영합니다 배경 역 접근성 프로젝트 ▾ 환경 평가 대안 ▾ 다음 단계

## 무동력 역 접근 승인 프로젝트 - 대화형 지도

### 후보 프로젝트 열람 및 댓글다는 법

후보 프로젝트의 대화형 지도에 오신 것을 환영합니다! 지도의 좌측 상자는 지도를 이용하여 각 잠재적 프로젝트에 대해 자세히 알아보고 의견을 제공하는 방법 및 귀하의 프로젝트 제안을 추가하는 방법을 보여줍니다.

후보 프로젝트에 대한 의견을 남긴 후, 지속가능성에 대한 주제와 인구 통계 질문들을 클릭하여 답변을 제출하셔야 합니다.

후보 프로젝트 목록에 있는 도시 설계 관련 용어를 이해하는 데 도움이 필요하신가요? 무동력 역 접근 승인 용어 목록을 참조하십시오.

Everett Station

Everett 역세권 프로젝트

미국의 Everett 역은 Link 체계의 북쪽 끝에 위치할 것이며 핵심적인 연결망이 될 것입니다. 이 역은 고가로 위에 지어질 것입니다. 이 역에는 2046년까지 대략 1,000개의 주차 공간이 계획되어 있습니다. Everett Transit와 Community Transit은 현재 Swift Blue Line를 포함한 버스노선으로 이 지역을 운행하고 있습니다. Sound Transit Sounder 기차 운행, Greyhound, Island Transit 및 Skagit Transit도 Everett 역을 사용합니다.

Everett 역세권 열이거나 근거리역 있는 22개의 후보 프로젝트가 확인되었습니다.

Everett 역세권 프로젝트

녹색 프로젝트 선, 점, 이점표를 클릭하시어 각각의 프로젝트에 대해 더 알아보시고 의견을 제공해 주십시오.

저희가 놓친 것이 없나요? 지도에 핀을 꽂아 귀하의 프로젝트 아이디어를 알려주세요.

제안하십시오

다음 의견 마지막 날짜입니다

0 / 12

Everett 역세권 프로젝트

프로젝트 # 131 제안된 개선: 10th Street와 26th Street사이의 Lombard Avenue이 교통 속도가 낮고 차안거 표식을 공유하는 차선거 대로를 설치합니다. (약 1.5마일)

Google Street View

이 프로젝트의 우선순위를 1부터 5까지의 숫자로 표현한다면 무엇일까요?

0

1. 급선무가 아니다 5. 가장 급선무이다

이 프로젝트에 대해 의견을 남기시겠습니까?

완료 삭제

대화형 지도에 문제가 있나요? 대신 문자 기반 버전을 사용해 보십시오..

**궁금한 점이 있으세요?  
문의처:**

Sound Transit 지역 사회와의 소통  
전화번호: 206-370-5533  
이메일: everettlink@soundtransit.org  
웹사이트: soundtransit.org/everettlink

**온라인 또는 대면 행사에서 도움이 필요하신가요?**

접근성 문의:  
전화번호: 1-800-201-4900, TTY Relay 711  
이메일: main@soundtransit.org  
월요일 - 금요일, 7 a.m. - 7 p.m.

**그 외의 서비스:**

일반 탑승 문의:  
전화번호: 1-888-889-6368, TTY Relay 711  
이메일: main@soundtransit.org  
월요일 - 금요일, 7 a.m. - 7 p.m.

세curity(보안과)에 주7일, 24시간 전화 또는 문자 가능합니다:  
206-398-5268

**SOUNDTRANSIT**  
팔로우 하세요

f t ● ● ●

Copyright © 2025 Sound Transit



ESPAÑOL | Русский | ENGLISH

Select Language

Powered by Translate



## Everett Link Extension

환영합니다 배경 역 접근성 프로젝트 ▾ 환경 평가 대안 ▾ 다음 단계

### 무동력 역 접근 승인 프로젝트 - 대화형 지도

#### 후보 프로젝트 열람 및 댓글다는 법

후보 프로젝트의 대화형 지도에 오신 것을 환영합니다! 지도의 좌측 상자는 지도를 이용하여 각 잠재적 프로젝트에 대해 자세히 알아보고 의견을 제공하는 방법 및 귀하의 프로젝트 제안을 추가하는 방법을 보여줍니다.

후보 프로젝트에 대한 의견을 남긴 후, 지속가능성에 대한 주제와 인구 통계 질문들을 클릭하여 답변을 제출하셔야 합니다.

후보 프로젝트 목록에 있는 도시 설계 관련 용어를 이해하는 데 도움이 필요하신가요? 무동력 역 접근 승인 용어 목록을 참조하십시오.



대화형 지도에 문제가 있나요? 대신 문자 기반 버전을 사용해 보십시오..

궁금한 점이 있으세요?  
문의처:

Sound Transit 지역 사회와의 소통  
전화번호:206-370-5533  
이메일:everettlink@soundtransit.org  
웹사이트:soundtransit.org/everettlink

온라인 또는 대면 행사에서 도움이 필요하신가요?

접근성 문의:  
전화번호:1-800-201-4900, TTY Relay 711  
이메일:main@soundtransit.org  
월요일 - 금요일, 7 a.m. - 7 p.m.

그 외의 서비스:

일반 탑승 문의:  
전화번호:1-888-889-6368, TTY Relay 711  
이메일:main@soundtransit.org  
월요일 - 금요일, 7 a.m. - 7 p.m.  
세curities(보안과)에 주7일, 24시간 전화 또는 문자 가능합니다:  
206-398-5268



팔로우 하세요





ESPAÑOL | Русский | ENGLISH

Select Language

Powered by Translate



## Everett Link Extension

환영합니다 배경 역 접근성 프로젝트 ▾ 환경 평가 대안 ▾ 다음 단계


# 무동력 역 접근 승인 프로젝트 - 대화형 지도

## 후보 프로젝트 열람 및 댓글다는 법

후보 프로젝트의 대화형 지도에 오신 것을 환영합니다! 지도의 좌측 상자는 지도를 이용하여 각 잠재적 프로젝트에 대해 자세히 알아보고 의견을 제공하는 방법 및 귀하의 프로젝트 제안을 추가하는 방법을 보여줍니다.

후보 프로젝트에 대한 의견을 남긴 후, 지속가능성에 대한 주제와 인구 통계 질문들을 클릭하여 답변을 제출하셔야 합니다.

후보 프로젝트 목록에 있는 도시 설계 관련 용어를 이해하는 데 도움이 필요하신가요? 무동력 역 접근 승인 용어 목록을 참조하십시오.




### 지속가능성에 대한 주제

교통과 지속가능성에 대한 여러분의 생각을 알고 싶습니다. 다음 중 귀하에게 중요한 것의 순위를 1에서 5까지의 숫자로 매겨 주십시오.

	1. 전혀 중요하지 않다.	2. 그다지 중요하지 않다.	3. 보통 정도 중요하다.	4. 중요한 편이다.	5. 매우 중요하다.
상태: 프로젝트의 범위 내에서, 생물학적으로 다양하며 상호 연결된 서식지를 조성하고 관리하여 육새권의 식물, 동물 및 사람을 위한 녹지 공간을 개선합니다.	<input type="radio"/>	<input type="radio"/>	<input type="radio"/>	<input type="radio"/>	<input type="radio"/>
에너지: 탄소발자국을 줄이기 위해 에너지를 절약하면서도 공간에 편안하게 머물 수 있도록 설계됩니다.	<input type="radio"/>	<input type="radio"/>	<input type="radio"/>	<input type="radio"/>	<input type="radio"/>
형평성, 지역사회, 접근성: 모든 연령대, 특히 사회경제적으로 불리한 이들을 위한 기회를 창조하기 위해 지역사회들과 소통합니다. 이 범주는 또한 대중교통의 접근성을 개선하는 것을 포함합니다.	<input type="radio"/>	<input type="radio"/>	<input type="radio"/>	<input type="radio"/>	<input type="radio"/>
재료: 선견지명을 가지고 건설하고, 알려진 유해 물질을 피하며, 투명성을 장려하고, 수명 주기 평가를 사용합니다. 생산할 때 재활용 또는 부작용이 적은 재료를 사용하는 것도 여기에 포함됩니다.	<input type="radio"/>	<input type="radio"/>	<input type="radio"/>	<input type="radio"/>	<input type="radio"/>
회복력: 기후 변화의 장기적 영향으로 인한 위급 상황과 취약점에 대비하여 계획을 세우고 설계합니다.	<input type="radio"/>	<input type="radio"/>	<input type="radio"/>	<input type="radio"/>	<input type="radio"/>
수자원: 건물, 인프라 및 우수 관리 등의 현장 시스템을 최적화하여 홍수를 줄이고 오염 물질이 수로로 유입되는 것을 방지함으로써 모든 수자원을 보존하고 보호합니다.	<input type="radio"/>	<input type="radio"/>	<input type="radio"/>	<input type="radio"/>	<input type="radio"/>
복지: 모두의 신체적, 정신적, 사회적 복지를 위해 건축 환경을 계획하고 설계합니다. 보행자, 자전거, 휠체어의 역 출입을 개선하고, 안전에 대한 경각심을 갖도록 장려하며, 지역 사업체를 지원하는 것이 여기에 포함됩니다.	<input type="radio"/>	<input type="radio"/>	<input type="radio"/>	<input type="radio"/>	<input type="radio"/>

다음: 인구 통계



대화형 지도에 문제가 있나요? 대신 문자 기반 버전을 사용해 보십시오..

**궁금한 점이 있으세요?  
문의처:**

Sound Transit 지역 사회와의 소통  
 전화번호: 206-370-5533  
 이메일: everettlink@soundtransit.org  
 웹사이트: soundtransit.org/everettlink

**온라인 또는 대면 행사에서 도움이 필요하신가요?**

접근성 문의:  
 전화번호: 1-800-201-4900, TTY Relay 711  
 이메일: main@soundtransit.org  
 월요일 - 금요일, 7 a.m. - 7 p.m.

**그 외의 서비스:**

일반 탐승 문의:  
 전화번호: 1-888-889-6368, TTY Relay 711  
 이메일: main@soundtransit.org  
 월요일 - 금요일, 7 a.m. - 7 p.m.  
 세큐리티(보안과)에 주7일, 24시간 전화 또는 문자 가능합니다:  
 206-398-5268

팔로우 하세요

Copyright © 2025 Sound Transit

Captured by FireShot Pro: 26 June 2025, 23:54:16  
<https://getfireshot.com>



ESPAÑOL | Русский | ENGLISH

Select Language

Powered by Translate



환영합니다 배경 역 접근성 프로젝트 ▾ 환경 평가 대안 ▾ 다음 단계

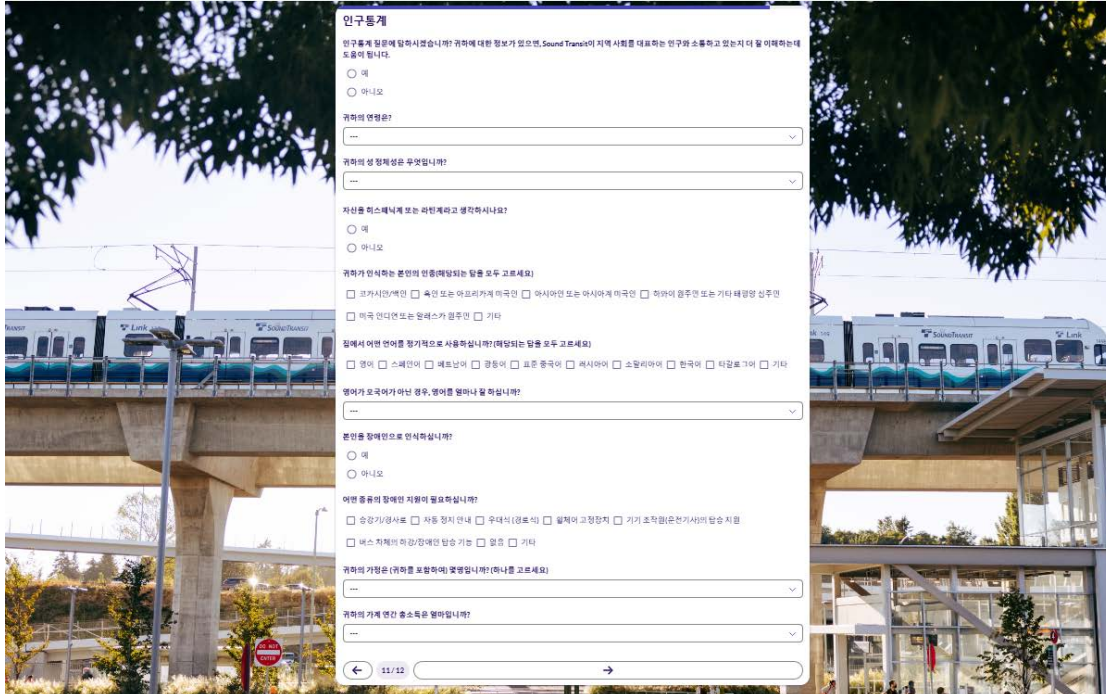
## 무동력 역 접근 승인 프로젝트 - 대화형 지도

### 후보 프로젝트 열람 및 댓글다는 법

후보 프로젝트의 대화형 지도에 오신 것을 환영합니다! 지도의 좌측 상자는 지도를 이용하여 각 잠재적 프로젝트에 대해 자세히 알아보고 의견을 제공하는 방법 및 귀하의 프로젝트 제안을 추가하는 방법을 보여줍니다.

후보 프로젝트에 대한 의견을 남긴 후, 지속가능성에 대한 주제와 인구 통계 질문들을 클릭하여 답변을 제출하셔야 합니다.

후보 프로젝트 목록에 있는 도시 설계 관련 용어를 이해하는 데 도움이 필요하신가요? 무동력 역 접근 승인 용어 목록을 참조하십시오.



대화형 지도에 문제가 있나요? 대신 문자 기반 버전을 사용해 보십시오..

궁금한 점이 있으세요?  
문의처:

Sound Transit 지역 사회와의 소통  
전화번호: 206-370-5533  
이메일: [everettlink@soundtransit.org](mailto:everettlink@soundtransit.org)  
웹사이트: [soundtransit.org/everettlink](https://soundtransit.org/everettlink)

온라인 또는 대면 행사에서  
도움이 필요하신가요?

접근성 문의:  
전화번호: 1-800-201-4900, TTY Relay 711  
이메일: [main@soundtransit.org](mailto:main@soundtransit.org)  
월요일 - 금요일, 7 a.m. - 7 p.m.

그 외의 서비스:

일반 탑승 문의:  
전화번호: 1-888-889-6368, TTY Relay 711  
이메일: [main@soundtransit.org](mailto:main@soundtransit.org)  
월요일 - 금요일, 7 a.m. - 7 p.m.  
세curities(보안과)에 주7일, 24시간 전화 또는 문자 가능합니다:  
206-398-5268



팔로우 하세요



# **Everett Link Extension**

환영합니다 배경 역 접근성 프로젝트 ▾ 환경 평가 대안 ▾ 다음 단계

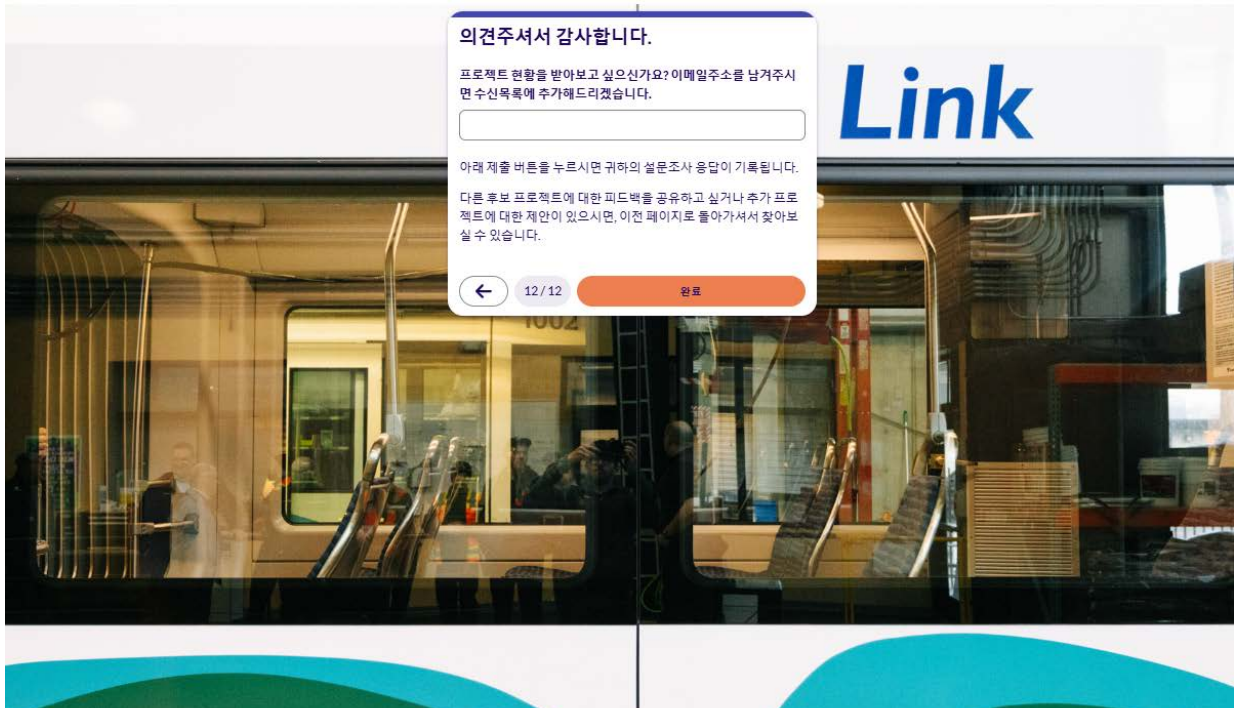
## 무동력 역 접근 승인 프로젝트 - 대화형 지도

### 후보 프로젝트 열람 및 댓글다는 법

후보 프로젝트의 대화형 지도에 오신 것을 환영합니다! 지도의 좌측 상자는 지도를 이용하여 각 잠재적 프로젝트에 대해 자세히 알아보고 의견을 제공하는 방법 및 귀하의 프로젝트 제안을 추가하는 방법을 보여줍니다.

후보 프로젝트에 대한 의견을 남긴 후, 지속가능성에 대한 주제와 인구 통계 질문들을 클릭하여 답변을 제출하셔야 합니다.

후보 프로젝트 목록에 있는 도시 설계 관련 용어를 이해하는 데 도움이 필요하신가요? 무동력 역 접근 승인 용어 목록을 참조하십시오.



대화형 지도에 문제가 있나요? 대신 문자 기반 버전을 사용해 보십시오..

궁금한 점이 있으세요?  
문의처:

Sound Transit 지역 사회와의 소통  
전화번호: 206-370-5533  
이메일: [everettlink@soundtransit.org](mailto:everettlink@soundtransit.org)  
웹사이트: [soundtransit.org/everettlink](https://soundtransit.org/everettlink)

온라인 또는 대면 행사에서 도움이 필요하신가요?

접근성 문의:  
전화번호: 1-800-201-4900, TTY Relay 711  
이메일: [main@soundtransit.org](mailto:main@soundtransit.org)  
월요일 - 금요일, 7 a.m. - 7 p.m.

그 외의 서비스:

일반 탑승 문의:  
전화번호: 1-888-889-6368, TTY Relay 711  
이메일: [main@soundtransit.org](mailto:main@soundtransit.org)  
월요일 - 금요일, 7 a.m. - 7 p.m.  
세curity(보안과)에 주7일, 24시간 전화 또는 문자 가능합니다:  
206-398-5268

 **SOUNDTRANSIT**

팔로우 하세요





ESPAÑOL | Русский | ENGLISH

Select Language

Powered by Translate



## Everett Link Extension

환영합니다 배경 역 접근성 프로젝트 ▾ 환경 평가 대안 ▾ 다음 단계

### 무동력 역 접근 승인 프로젝트 - 문자 설문조사

이 페이지에는 정보를 공유하고 대중의 의견을 환영하는 문자기반 설문조사 도구가 포함되어 있습니다. 원하시면틀 이용하여 세부 정보를 알아보고 의견을 대화형 지도의 설문조사 도구 공유할 수도 있습니다. 지도 및 이 페이지는 동일한 정보와 설문조사 질문을 공유하므로 두 설문조사에 모두 댓글을 남기실 필요는 없습니다. 스크린 리더(화면판독기)를 사용하신다면 문자 기반 설문조사를 이용해 보십시오.

#### 후보 프로젝트 열람 및 댓글다는 법

문자 설문조사를 탐색하려면 아래 목록에서 더 알아보고 싶고 의견달고 싶은 구간을 선택하십시오. 설문조사는 후보 프로젝트를 해당 프로젝트가 위치한 지역별로 정리해 놓았습니다. 한개 또는 여러개의 구간에서 프로젝트에 대한 의견을 달고 제안을 하셔도 좋습니다.

후보 프로젝트 목록에 있는 도시 설계 관련 용어를 이해하는 데 도움이 필요하신가요? 무동력 역 접근 승인 용어 목록을 참조하십시오. .

문자 설문조사를 탐색하려면, 아래 목록에서 의견을 제공할 역을 선택하십시오. 귀하가 선택하신 역세권은 각 역세권 근처의 프로젝트들을 보여 줄 것입니다. 원하시면 여러 개의 프로젝트에 의견을 제공할 수 있습니다. 어느 역세권에 의견을 제공하고 싶으신가요? (한개 또는 여러개를 선택하실 수 있습니다.) \*

- West Alderwood
- Ash Way
- Mariner
- SR 99/Airport Road
- SW Everett Industrial Center
- SR 526/Evergreen
- Everett

다음

0%

#### 궁금한 점이 있으세요? 문의처:

Sound Transit 지역 사회와의 소통  
전화번호:206-370-5533  
이메일:everettlink@soundtransit.org  
웹사이트:soundtransit.org/everettlink

#### 온라인 또는 대면 행사에서 도움이 필요하신가요?

접근성 문의:  
전화번호:1-800-201-4900, TTY Relay 711  
이메일:main@soundtransit.org  
월요일 - 금요일, 7 a.m. - 7 p.m.

#### 그 외의 서비스:

일반 탑승 문의:  
전화번호:1-888-889-6368, TTY Relay 711  
이메일:main@soundtransit.org  
월요일 - 금요일, 7 a.m. - 7 p.m.  
보안 문의:  
세큐리티(보안과)에 주7일, 24시간 전화 또는 문자 가능합니다:  
206-398-5268



팔로우 하세요



서버권 프로젝트 미래의

West Alderwood 역세권 프로젝트 미래의

West Alderwood Station은 고가로 위에 지어질 것이며 Alderwood Mall 근처에 위치할 것입니다. Community Transit은 이 지역에 마을 버스 및 Swift Orange Line 서비스를 운행합니다. 이 역세권에 새로운 주차장은 없습니다. Alderwood West 역세권 옆이거나 근거리에서 있는 29개의 후보 프로젝트가 확인되었습니다.

West Alderwood 프로젝트 #1 제안된 개선:

Alderwood Mall Boulevard와 196th Street SW에 인접한 Interurban 산책로 사이에서 지상 레벨의 연결을 제공합니다.



Note: A complete set of thumbnail map images for all projects can be found in Appendix O – Nonmotorized Station Access Allowance Binder

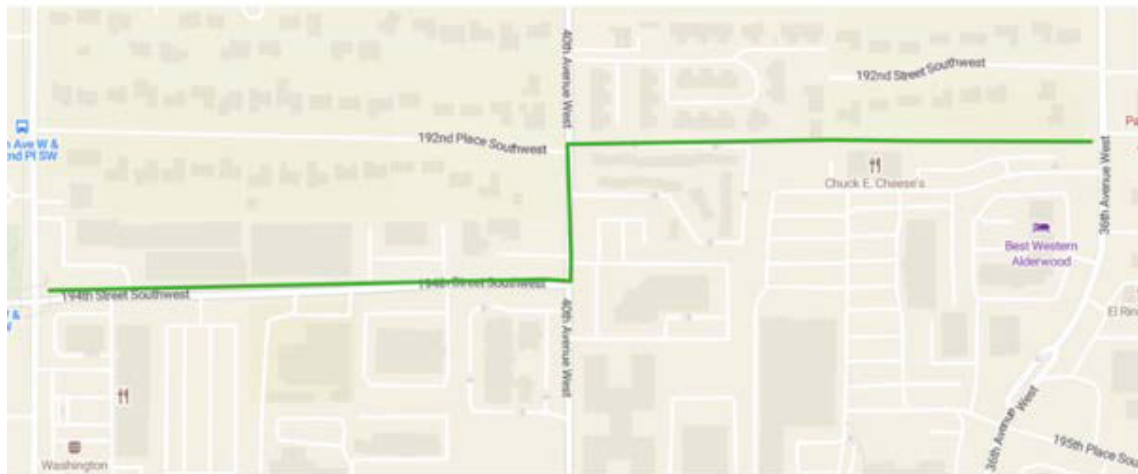
이 프로젝트의 우선순위를 1부터 5까지의 숫자로 표현한다면 무엇을 고르시겠습니까?

1  
 2  
 3  
 4  
 5  
 가장 급선무이다

이 프로젝트에 대해 의견을 남기시겠습니까?

West Alderwood 프로젝트 #2 제안된 개선:

44th Avenue W와 36th Avenue W 사이(-0.5마일)의 194th Street SW/Veterans Way에 자동차 차선과의 물리적 분리를 포함하여 모든 연령대와 장애인도 사용가능한 자전거 도로를 설치합니다.



이 프로젝트의 우선순위를 1부터 5까지의 숫자로 표현한다면 무엇을 고르시겠습니까?

1  
 2  
 3  
 4  
 5  
 가장 급선무이다

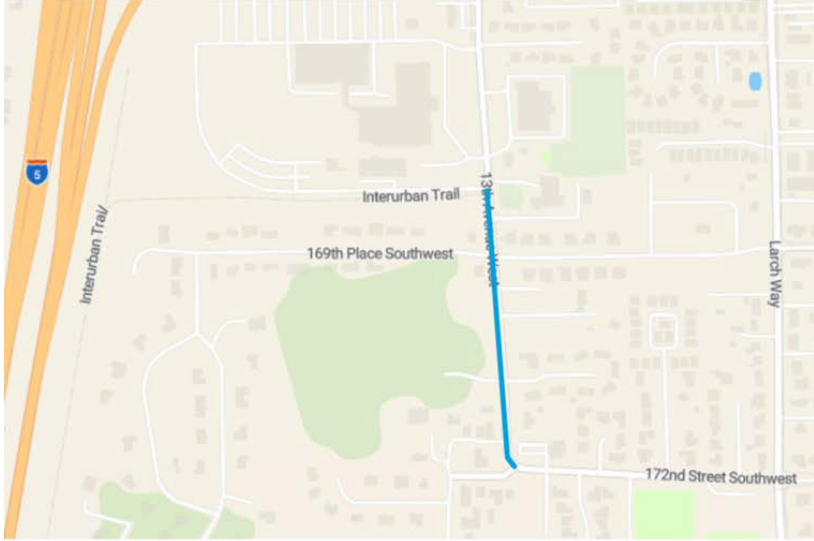
이 프로젝트에 대해 의견을 남기시겠습니까?

## Ash Way 역세권 프로젝트

미래의 Ash Way 역은 기존의 Ash Way 파크 앤드 라이드에 위치하거나 I-5 건너편에 위치할 것입니다. Snohomish County는 164th Street SW 북쪽 I-5에 새로운 다중모드 교차로를 완공할 계획이며, 현재 부분적으로 자금이 지원되었습니다. Community Transit은 현재 마을버스 및 통근버스, Swift Orange Line으로 이 지역을 운행하고 있습니다. Ash Way 역세권 옆 또는 근 거리에 있는 16개의 후보 프로젝트가 확인되었습니다.

### Ash Way 프로젝트 #30 제안된 개선:

Interurban Trail과 167th Place SW에서 172nd Street SW 사이에 있는 13th Avenue W에 자전거와 관련하여 개선할 것들을 설치합니다.(약 0.2마일)



Note: A complete set of thumbnail map images for all projects can be found in Appendix O – Nonmotorized Station Access Allowance Binder

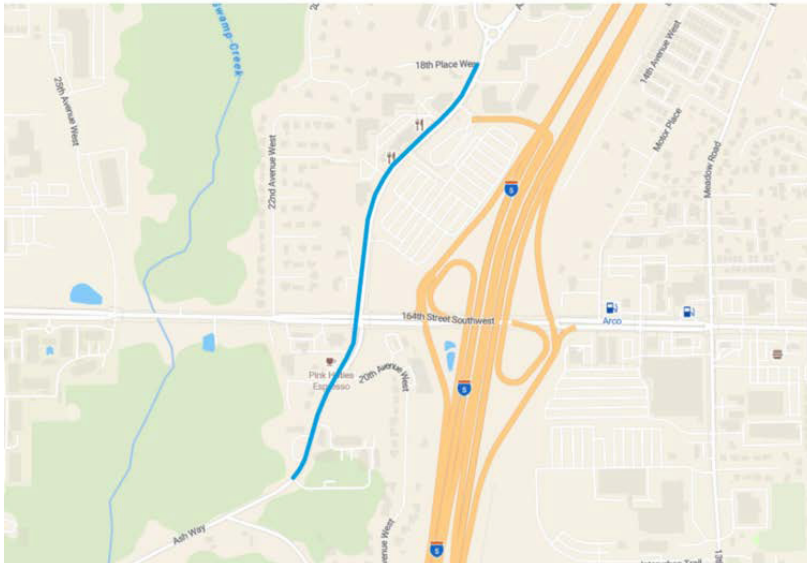
이 프로젝트의 우선순위를 1부터 5까지의 숫자로 표현한다면 무엇을 고르시겠습니까?

급선무가 아니다	<input type="radio"/>	1	<input type="radio"/>	2	<input type="radio"/>	3	<input type="radio"/>	4	<input type="radio"/>	5	<input type="radio"/>	가장 급선무이다
----------	-----------------------	---	-----------------------	---	-----------------------	---	-----------------------	---	-----------------------	---	-----------------------	----------

이 프로젝트에 대해 의견을 남기시겠습니까?

### Ash Way 프로젝트 #31 제안된 개선:

Ash Way를 따라 양쪽 보도의 틈새를 메워 18th Place W와 Adler Way 바로 북쪽(약 0.6마일) 사이에 보행자 전용 시설을 유지합니다.



이 프로젝트의 우선순위를 1부터 5까지의 숫자로 표현한다면 무엇을 고르시겠습니까?

급선무가 아니다	<input type="radio"/>	1	<input type="radio"/>	2	<input type="radio"/>	3	<input type="radio"/>	4	<input type="radio"/>	5	<input type="radio"/>	가장 급선무이다
----------	-----------------------	---	-----------------------	---	-----------------------	---	-----------------------	---	-----------------------	---	-----------------------	----------

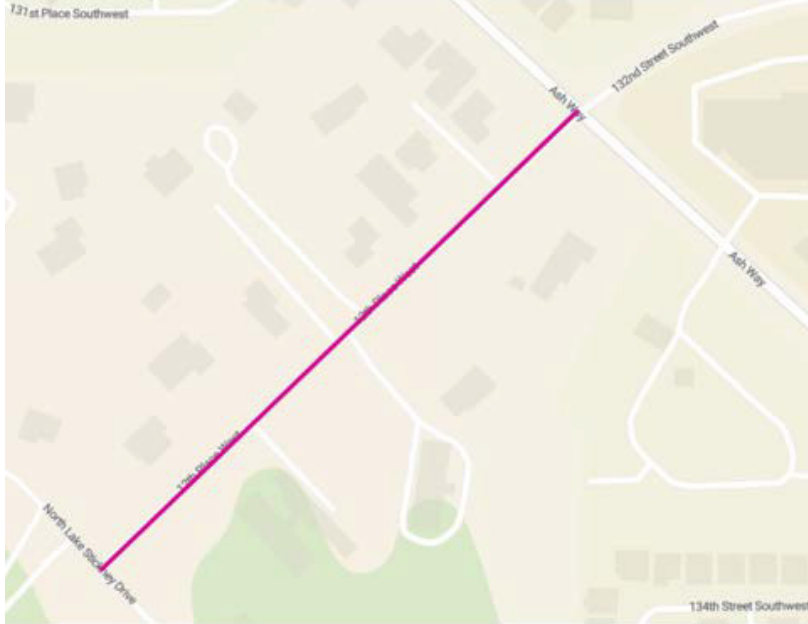
이 프로젝트에 대해 의견을 남기시겠습니까?

## Mariner 역세권 프로젝트 미래의

Mariner 역은 마을 및 지역 버스와 경전철의 환승 지점으로서 중요한 장소가 될 것입니다. 이 역은 고가로 위에 지어질 것입니다. Community Transit은 현재 이 지역에 마을 버스와 Swift Green Line을 운행하고 있습니다. Mariner 파크 앤드 라이드 주차장이 근처에 있으며 2046년까지 대략 550개의 새로운 주차 공간이 계획되어 있습니다. Mariner 역세권 옆이거나 근거리에서 26개의 후보 프로젝트가 확인되었습니다.

### Mariner 프로젝트 #46 제안된 개선:

Lake Stickney Drive에서 Ash Way까지의 12th Place W에 차전거와 관련된 개선점을 설치합니다. (약 0.2마일)



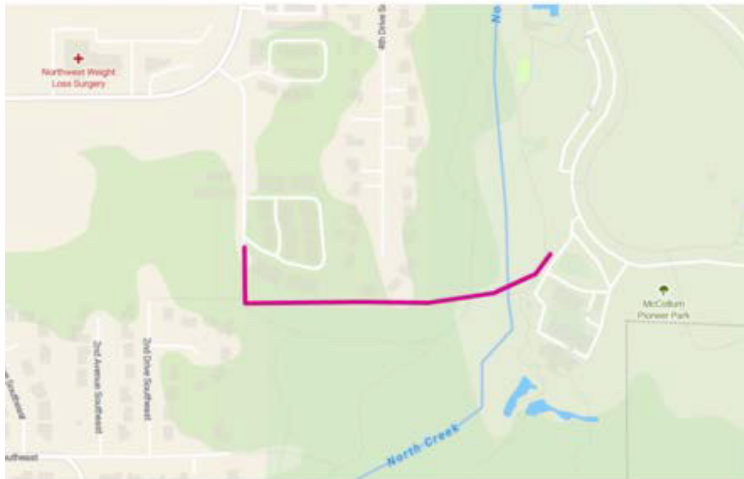
이 프로젝트의 우선순위를 1부터 5까지의 숫자로 표현한다면 무엇을 고르시겠습니까?

1     2     3     4     5    가장 급선무이다  
 급선무가 아니다

이 프로젝트에 대해 의견을 남기시겠습니까?

### Mariner 프로젝트 #47 제안된 개선:

3rd Avenue SE와 McCollum Park West 사이에 McCollum Park Connector Trail을 설치합니다. (약 0.2마일)



이 프로젝트의 우선순위를 1부터 5까지의 숫자로 표현한다면 무엇을 고르시겠습니까?

1     2     3     4     5    가장 급선무이다  
 급선무가 아니다

이 프로젝트에 대해 의견을 남기시겠습니까?

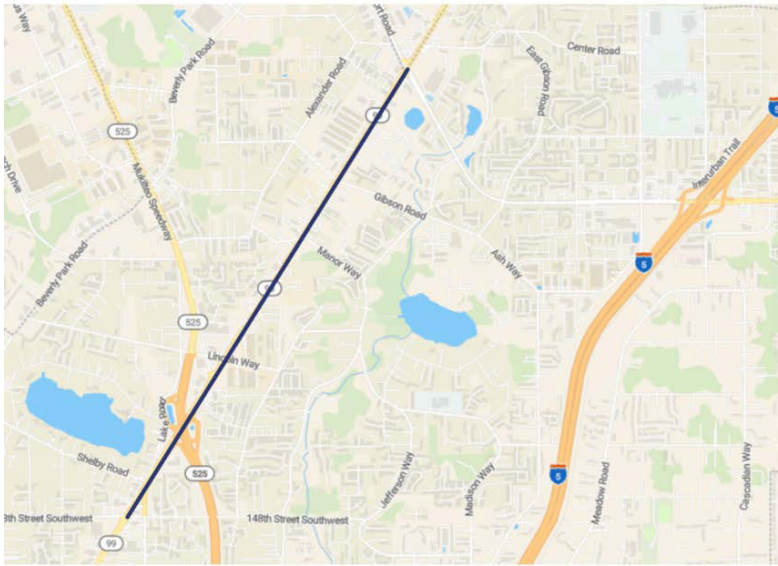
*Note: A complete set of thumbnail map images for all projects can be found in Appendix O – Nonmotorized Station Access Allowance Binder*

### SR 99/Airport Road 역세권 프로젝트 이

역은 임시역입니다(환경 평가를 통해 자금을 지원받았으나, 최종 설계와 건설에 대해서는 아직 자금이 지원되지 않은 상태). 이 역은 고가로 위에 지어질 것입니다. Community Transit은 현재 이 지역에 Swift Blue와 Green lines를 포함한 버스 노선들을 운영하고 있습니다. 프로젝트의 일환으로 새로운 주차 공간은 계획되어 있지 않습니다. SR 99/Airport Road 역세권 열이거나 근거리에서 15개의 후보 프로젝트가 확인되었습니다.

#### SR 99/Airport Road 프로젝트 #72 제안된 개선:

148th St SW와 Airport Rd 사이의 SR 99/Evergreen Way에 도로, 자전거 및 보행자와 관련하여 개선할 것들을 설치합니다. (약 2.1마일)



*Note: A complete set of thumbnail map images for all projects can be found in Appendix O – Nonmotorized Station Access Allowance Binder*

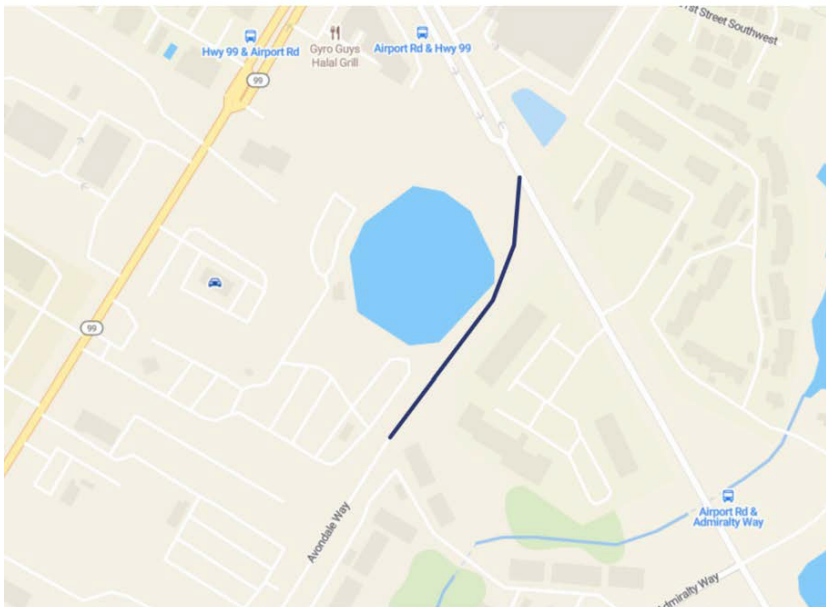
이 프로젝트의 우선순위를 1부터 5까지의 숫자로 표현한다면 무엇을 고르시겠습니까?

	1	2	3	4	5	
급선무가 아니다	<input type="radio"/>	<input type="radio"/>	<input type="radio"/>	<input type="radio"/>	<input type="radio"/>	가장 급선무이다

이 프로젝트에 대해 의견을 남기시겠습니까?

#### SR 99/Airport Road 프로젝트 #72 제안된 개선:

Avondale Way 북쪽에 있는 기존 산책로를 Airport Road의 남서쪽 기존 배수 연못 측면을 따라 Airport Road까지 연장합니다. (약 0.2마일)



이 프로젝트의 우선순위를 1부터 5까지의 숫자로 표현한다면 무엇을 고르시겠습니까?

	1	2	3	4	5	
급선무가 아니다	<input type="radio"/>	<input type="radio"/>	<input type="radio"/>	<input type="radio"/>	<input type="radio"/>	가장 급선무이다

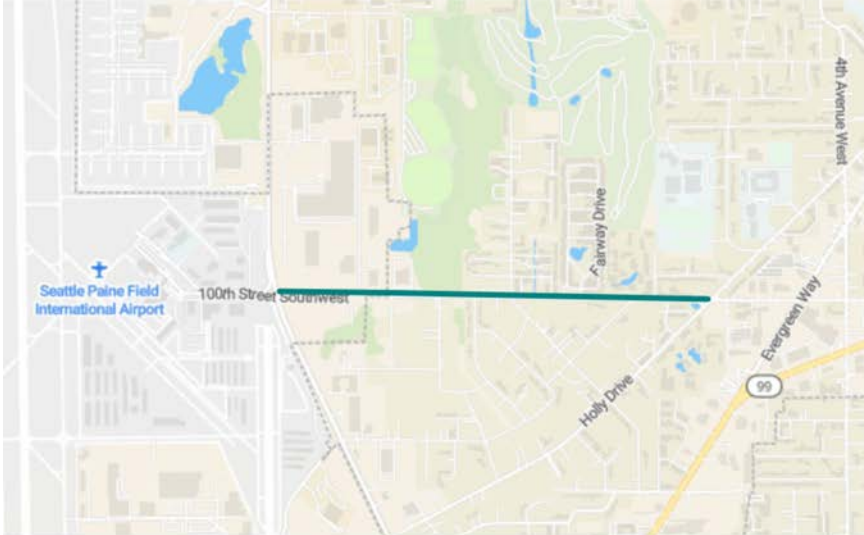
이 프로젝트에 대해 의견을 남기시겠습니까?

## SW Everett Industrial Center(남서부 에버렛 산업센터)

역세권 프로젝트 이 역은 고가로 위에 지어질 것이며 Paine Field Airport(페인필드 공항)와 Boeing Everett Production Facility(보잉 에버렛 생산 시설)로 운행하는 셔틀 서비스를 위한 공간이 포함됩니다. Everett Transit과 Community Transit은 현재 이 지역에 Swift Green Line을 포함한 버스 노선들을 운행합니다. 이 프로젝트의 일환으로 새로운 주차장은 계획되어 있지 않습니다. SW Everett Industrial Center 역세권 옆이거나 근거리의 있는 11개의 후보 프로젝트가 확인되었습니다.

### SW Everett Industrial Center 프로젝트 #87 제안된 개선:

Airport Road와 Holly Drive 사이 100th Street SW에 자전거 차선을 설치합니다. (약 1.1마일)



*Note: A complete set of thumbnail map images for all projects can be found in Appendix O – Nonmotorized Station Access Allowance Binder*

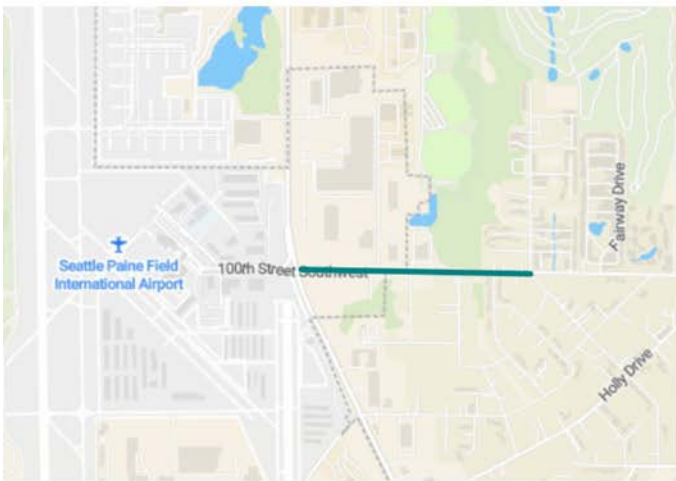
이 프로젝트의 우선순위를 1부터 5까지의 숫자로 표현한다면 무엇을 고르시겠습니까?

	1	2	3	4	5	
급선무가 아니다	<input type="radio"/>	<input type="radio"/>	<input type="radio"/>	<input type="radio"/>	<input type="radio"/>	가장 급선무이다

이 프로젝트에 대해 의견을 남기시겠습니까?

### SW Everett Industrial Center 프로젝트 #88 제안된 개선:

Airport Road와 18th Avenue W/Dakota Way 사이 100th Street SW의 한쪽 또는 양쪽에서 보도의 틈새를 메웁니다. (약 0.6마일)



이 프로젝트의 우선순위를 1부터 5까지의 숫자로 표현한다면 무엇을 고르시겠습니까?

	1	2	3	4	5	
급선무가 아니다	<input type="radio"/>	<input type="radio"/>	<input type="radio"/>	<input type="radio"/>	<input type="radio"/>	가장 급선무이다

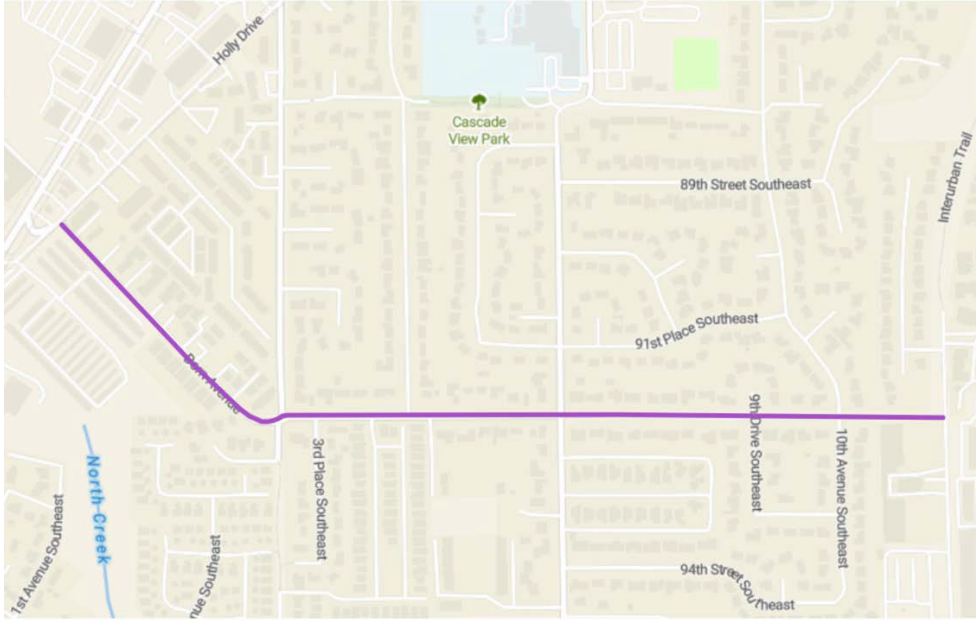
이 프로젝트에 대해 의견을 남기시겠습니까?

### SR 526/Evergreen 역세권 프로젝트 미래의

SR 526/Evergreen 역이 SR 526 남쪽에 위치할 경우, 고가로 위에 지어질 것입니다. EGN-A 또는 EGN-B가 건설될 경우, 기존의 SR 526 보행자 교량은 교체될 것입니다. Everett Transit과 Community Transit은 현재 Swift Blue Line을 포함한 버스 노선으로 이 지역을 운영하고 있습니다. SR 526/Evergreen 역세권 옆이거나 근거리에서 있는 13개의 후보 프로젝트가 확인되었습니다.

#### SR 526/Evergreen 프로젝트 #98 제안된 개선:

Holly Drive와 Interurban Trail 사이의 W Mall Drive에 92nd Street SE와 Dorn Avenue를 따라 교통 속도가 낮고 자전거 표식을 공유하는 자전거 대로를 설치하고(약 0.8마일), 92nd Street SE에 7th Avenue SE의 개선된 교차로를 추가합니다.



*Note: A complete set of thumbnail map images for all projects can be found in Appendix O – Nonmotorized Station Access Allowance Binder*

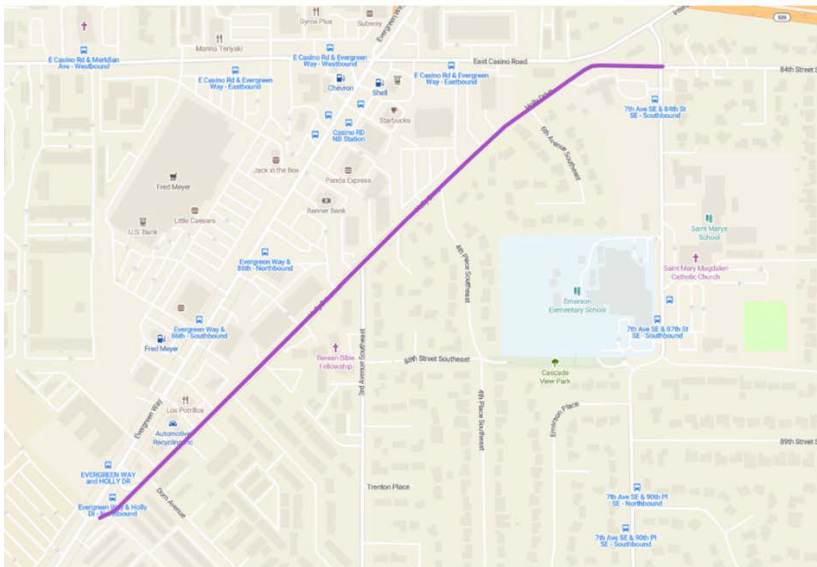
이 프로젝트의 우선순위를 1부터 5까지의 숫자로 표현한다면 무엇을 고르시겠습니까?

	1	2	3	4	5	
급선무가 아니다	<input type="radio"/>	<input type="radio"/>	<input type="radio"/>	<input type="radio"/>	<input type="radio"/>	가장 급선무이다

이 프로젝트에 대해 의견을 남기시겠습니까?

#### SR 526/Evergreen 프로젝트 #99 제안된 개선:

Dorn Avenue 남쪽과 84th Street SE 사이(약 0.6마일)의 Holly Drive를 따라 교통 속도가 낮고 자전거 표식을 공유하여 분리된 자전거 차선 또는 자전거 대로를 설치합니다.



이 프로젝트의 우선순위를 1부터 5까지의 숫자로 표현한다면 무엇을 고르시겠습니까?

	1	2	3	4	5	
급선무가 아니다	<input type="radio"/>	<input type="radio"/>	<input type="radio"/>	<input type="radio"/>	<input type="radio"/>	가장 급선무이다

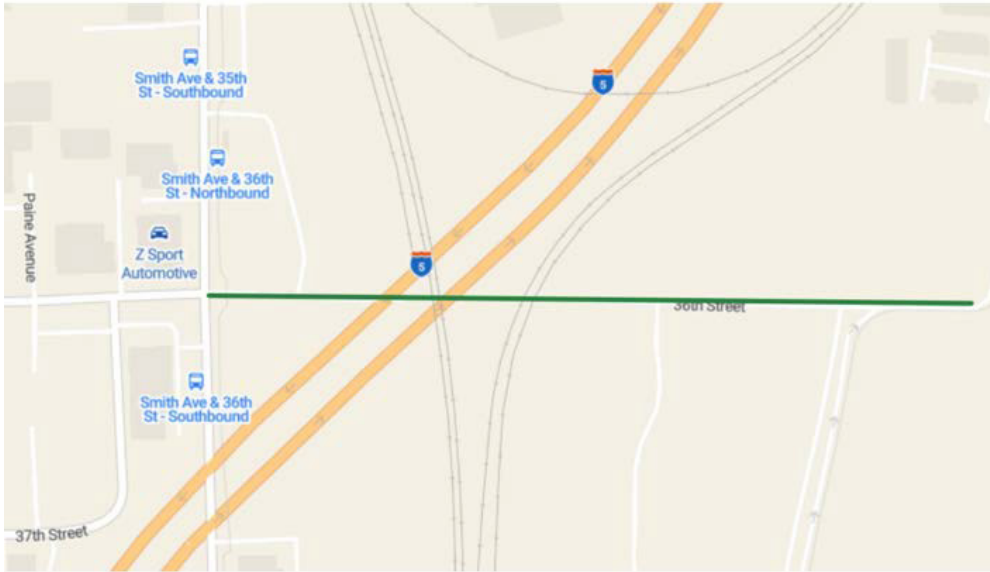
이 프로젝트에 대해 의견을 남기시겠습니까?

### Everett 역세권 프로젝트 미래의

Everett 역은 Link 체계의 북쪽 끝에 위치할 것이며 핵심적인 연결의 장이 될 것입니다. 이 역은 고가로 위에 지어질 것입니다. 이 역에는 2046년까지 대략 1,000개의 주차 공간이 계획되어 있습니다. Everett Transit과 Community Transit은 현재 Swift Blue Line을 포함한 버스 노선으로 이 지역을 운영하고 있습니다. Sound Transit Sounder 기차 운행, Greyhound, Island Transit 및 Skagit Transit도 Everett 역을 사용합니다. Everett 역세권 옆이거나 근거리에 있는 22개의 후보 프로젝트가 확인되었습니다.

#### Everett 프로젝트 #111 제안된 개선:

Smith Avenue와 Lowell Riverfront Trail 사이 36th Street에 보도를 설치합니다. (약 0.3마일)



*Note: A complete set of thumbnail map images for all projects can be found in Appendix O – Nonmotorized Station Access Allowance Binder*

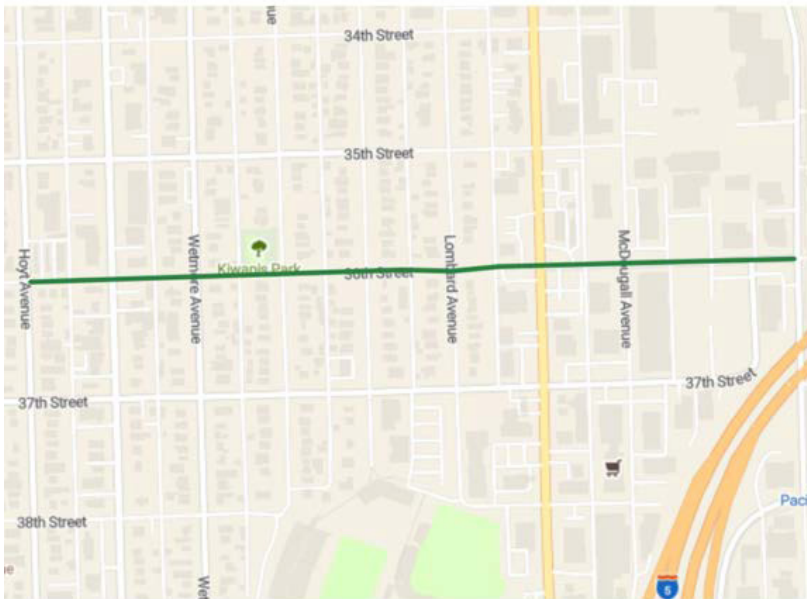
이 프로젝트의 우선순위를 1부터 5까지의 숫자로 표현한다면 무엇을 고르시겠습니까?

1	2	3	4	5	
<input type="radio"/>	<input type="radio"/>	<input type="radio"/>	<input type="radio"/>	<input type="radio"/>	
급선무가 아니다					가장 급선무이다

이 프로젝트에 대해 의견을 남기시겠습니까?

#### Everett 프로젝트 #112 제안된 개선:

Hoyt Ave와 Smith Ave 사이의 36th Street에 자전거 차선을 설치합니다. (약 0.6마일)



이 프로젝트의 우선순위를 1부터 5까지의 숫자로 표현한다면 무엇을 고르시겠습니까?

1	2	3	4	5	
<input type="radio"/>	<input type="radio"/>	<input type="radio"/>	<input type="radio"/>	<input type="radio"/>	
급선무가 아니다					가장 급선무이다

이 프로젝트에 대해 의견을 남기시겠습니까?

거의 끝나갑니다!

귀하의 관심사를 비롯하여 귀하에 대한 몇가지 질문이 남았습니다. 계속해서 지속가능성 주제와 인구통계에 대한 질문에 답을 달아주셔도 되고, 이를 건너뛰고 설문조사의 끝으로 가서 제출하셔도 됩니다. 프로젝트에 대해 할 말이 더 있으신가요? 뒤로 가기 화살표를 누르셔서 역세권을 탐색하십시오.

다음은 어디입니까?

- 지속가능성에 대한 주제
- 설문조사 제출하기

뒤로

다음

62%



교통과 지속가능성에 대한 여러분의 생각을 알고 싶습니다. 다음 중 귀하에게 중요한 것의 순위를 1에서 5까지의 숫자로 매겨 주십시오.

- 1. 전혀 중요하지 않다.
- 2. 그다지 중요하지 않다.
- 3. 보통 정도로 중요하다.
- 4. 중요한 편이다.
- 5. 매우 중요하다.

생태계: 프로젝트의 범위 내외에서, 생물학적으로 다양하며 상호 연결된 서식지를 조성하고 관리하여 역세권의 식물, 동물 및 사람을 위한 녹지 공간을 개선합니다.

<input type="radio"/>	<input type="radio"/>	<input type="radio"/>	<input type="radio"/>	<input type="radio"/>
-----------------------	-----------------------	-----------------------	-----------------------	-----------------------

에너지: 탄소발자국을 줄이기 위해 에너지를 절약하면서도 공간에 편안하게 머물 수 있도록 설계됩니다.

<input type="radio"/>	<input type="radio"/>	<input type="radio"/>	<input type="radio"/>	<input type="radio"/>
-----------------------	-----------------------	-----------------------	-----------------------	-----------------------

형평성, 지역사회, 접근성: 모든 연령대, 특히 사회경제적으로 불리한 이들을 위한 기회를 창조하기 위해 지역사회들과 소통합니다. 이 범주는 또한 대중교통의 접근성을 개선하는 것을 포함합니다.

<input type="radio"/>	<input type="radio"/>	<input type="radio"/>	<input type="radio"/>	<input type="radio"/>
-----------------------	-----------------------	-----------------------	-----------------------	-----------------------

재료: 선견지명을 가지고 건설하고, 알려진 유해 물질을 피하며, 투명성을 장려하고, 수명 주기 평가를 사용합니다. 생산할 때 재활용 또는 부작용이 적은 재료를 사용하는 것도 여기에 포함됩니다.

<input type="radio"/>	<input type="radio"/>	<input type="radio"/>	<input type="radio"/>	<input type="radio"/>
-----------------------	-----------------------	-----------------------	-----------------------	-----------------------

회복력: 기후 변화의 장기적 영향으로 인한 위급 상황과 취약점에 대비하여 계획을 세우고 설계합니다.

<input type="radio"/>	<input type="radio"/>	<input type="radio"/>	<input type="radio"/>	<input type="radio"/>
-----------------------	-----------------------	-----------------------	-----------------------	-----------------------

수자원: 건물, 인프라 및 우수 관리 등의 현장 시스템을 최적화하여 홍수를 줄이고 오염 물질이 수로로 유입되는 것을 방지함으로써 모든 수자원을 보존하고 보호합니다.

<input type="radio"/>	<input type="radio"/>	<input type="radio"/>	<input type="radio"/>	<input type="radio"/>
-----------------------	-----------------------	-----------------------	-----------------------	-----------------------

복지: 모두의 신체적, 정신적, 사회적 복지를 위해 건축 환경을 계획하고 설계합니다. 보행자, 자전거, 휠체어의 역 출입을 개선하고, 안전에 대한 경각심을 갖도록 장려하며, 지역 사업체를 지원하는 것이 여기에 포함됩니다.

<input type="radio"/>	<input type="radio"/>	<input type="radio"/>	<input type="radio"/>	<input type="radio"/>
-----------------------	-----------------------	-----------------------	-----------------------	-----------------------

뒤로
다음



인구통계 질문에 답하시겠습니까? 귀하에 대한 정보가 있으면, Sound Transit이 지역 사회를 대표하는 인구와 소통하고 있는지 더 잘 이해하는데 도움이 됩니다.

- 예
- 아니오

뒤로

다음

77%

귀하의 연령은?

- 19세 미만
- 19-24
- 25-34
- 35-49
- 50-64
- 65세 이상

귀하의 성 정체성은 무엇입니까?

- 남성
- 여성
- 논바이너리
- 직접 서술하겠습니다
- 밝히고 싶지 않습니다

자신을 히스패닉계 또는 라틴계라고 생각하시나요?

- 예
- 아니오

귀하가 인식하는 본인의 인종(해당되는 답을 모두 고르세요)

- 코카시안/백인
- 흑인 또는 아프리카계 미국인
- 아시아인 또는 아시아계 미국인
- 하와이 원주민 또는 기타 태평양 섬주민
- 미국 인디언 또는 알래스카 원주민
- 기타(서술하십시오):

집에서 어떤 언어를 정기적으로 사용하십니까? (해당되는 답을 모두 고르세요)

- 영어
- 스페인어
- 베트남어
- 광둥어
- 표준 중국어
- 러시아어
- 소말리아어
- 한국어
- 타갈로그어
- 기타(서술하십시오):

영어가 모국어가 아닌 경우, 영어를 얼마나 잘 하십니까?

- 매우 잘합니다.
- 잘 하는 편입니다.
- 잘하지 못합니다.
- 전혀 못합니다.
- 해당사항 없음 - 오직 영어만 합니다.

본인을 장애인으로 인식하십니까?

- 예
- 아니오

어떤 종류의 장애인 지원이 필요하십니까?

- 승강기/경사로
- 자동 정지 안내
- 우대석 (경로석)
- 휠체어 고정장치
- 기기 조작원(운전기사)의 탑승 지원
- 버스 차체의 하강/장애인 탑승 기능
- 기타(서술하십시오):
- 없음

귀하의 가정은 (귀하를 포함하여) 몇명입니까? (하나를 고르세요)

- 1명 (나는 혼자 살고 있습니다)
- 2
- 3
- 4
- 5
- 6 또는 이상

귀하의 가계 연간 총소득은 얼마입니까?

- \$10,000 미만
- \$10,000 to \$14,999
- \$15,000 to \$19,999
- \$20,000 to \$24,999
- \$25,000 to \$34,999
- \$35,000 to \$49,999
- \$50,000 to \$74,999
- \$75,000 to \$99,999
- \$100,000 to \$149,999
- \$150,000 to \$199,999
- \$200,000 또는 그 이상
- 대답하고 싶지 않습니다.

뒤로

다음

85%

의견주셔서 감사합니다.

프로젝트 현황을 받아보고 싶으신가요? 이메일주소를 남겨주시면 수신목록에 추가해드리겠습니다.

아래 제출 버튼을 누르시면 귀하의 설문조사 응답이 기록됩니다. 다른 후보 프로젝트에 대한 피드백을 공유하고 싶거나 추가 프로젝트에 대한 제안이 있으시면, 이전 페이지로 돌아가셔서 찾아보실 수 있습니다.

뒤로

제출하기

92%

## 환경 평가

### EIS란 무엇인가요?

프로젝트는 현재 다음을 준비하는 환경 평가 단계에 있습니다: **Environmental Impact Statement(환경 영향 평가서)**. EIS(환경 영향 평가서)는 물리적, 인적, 자연적 환경에 대한 대안의 잠재적인 긍정적 또는 부정적 효과를 평가합니다. 또한 막대한 부작용을 방지하고 최소화 또는 완화시킬 조치를 적소에 제안합니다.

EIS는 두가지 문서로 발표됩니다: EIS 초안과 최종 EIS입니다. EIS 초안은 대중이 검토하고 의견을 낼 수 있도록 최소 45일간 열려있을 것입니다. 최종 EIS는 대중, 부족 및 기관의 의견을 다룰 것입니다; 기술적인 오류를 정정하기 위한 수정 사항도 포함됩니다; 또한 EIS 초안이 발표된 이후에 생겨난 새로운 정보들도 추가될 것입니다.

#### 메모: NEPA 및 SEPA 범위 지정

EIS는 국가 환경 정책법(NEPA)과 워싱턴 주 환경 정책법(SEPA)을 모두 준수하여 준비됩니다. 연방 교통국(FTA)은 NEPA의 주도 기관이, Sound Transit은 SEPA의 주도 기관이 될 것으로 예상됩니다. Sound Transit은 EIS 초안 작업을 개시하기 위해 2023년 SEPA에 따라 공개 범위 지정을 시행하였습니다. FTA는 2025년 중반에 NEPA에 따라 EIS 초안을 위한 두번째 공개 범위 지정 과정을 시행할 예정입니다. 지역 SEPA 범위 지정 과정에서 EIS 초안 EIS 내린 결정은 다음 연방 NEPA 과정에서 다시 한 번 검토될 수 있습니다.

### EIS초안 준비하기

EIS 초안은 건설 및 향후 운영 기간에 대안이 자연과 건축 환경에 미칠 영향을 묘사합니다. 저희는 잠재적인 부동산 취득 식별, 현장 작업 시행, 계획 조율을 위해 지역 관찰권과 협력하는 등 자세한 평가를 진행하고 있습니다. 현재 일정표에 따르면 EIS 초안은 2026년 초반에 완료되어 공개 검토를 받을 수 있을 것으로 예상됩니다.

여러분이 대안들을 비교할 수 있도록 EIS 초안의 핵심 사항을 설명하는 정보 자료들을 준비해 놓겠습니다. 의견 수렴 기간에 EIS 초안에 대한 피드백을 요청드릴 것입니다. 여러분의 의견은 환경 평가 과정의 중요한 부분이며, Sound Transit 이사회가 최종 EIS를 위한 선호 대안을 식별할 때 여러분에 중요한 것이 무엇인지 이해하는 데 도움이 됩니다.

#### EIS에서 무엇이 연구되나요?

EIS는 제안된 프로젝트와 관련된 모든 해당 환경법, 규율 및 행정 명령을 준수합니다. Sound Transit은 EIS 내에서 다음의 주제들을 다룰 것을 제안합니다:

- 부동산 취득, 이주 및 장소 이동
- 온실 가스 배출을 포함한 대기질
- 경제
- 생태계
- 전자기장
- 에너지
- 환경 정의
- 지질학과 토양
- 유해 물질
- 106조(국가역사보존법) 자원 및 프로세스를 포함한 역사, 문화, 고고학 자원
- 토지 사용
- 소음 및 진동
- 공원 및 여가 자원
- 공공 서비스, 안전 및 보안
- 미국 교통부 법 4(f)조 및 토지 및 수자원 보존 기금법 6(f)조
- 사회적 자원, 지역 사회 시설 및 이웃
- 교통 (일반 교통, 화물, 네비게이션, 대중 교통, 무동력).
- 유틸리티(수도, 가스, 전기 등의 공익사업)
- 시각 및 미학적 자원
- 수자원

이러한 주제를 평가할 때, EIS는 건설 및 프로젝트 운영의 직/간접적이고 누적적인 효과를 다룰 것이며, 필요한 경우 심각한 부작용을 방지, 최소화 또는 완화할 조치를 제안하며, 의사 결정자, 대중, 부족 및 기관에 프로젝트에 대해 알릴 것입니다. 더 알아보세요: [NEPA 규율](#).



지역 사회의 참여는 계획 과정의 중요한 부분입니다.

### 현장 작업이란 무엇입니까?

Sound Transit은 현재 EIS 초안에 사용할 정보를 수집하고 분석하여 회랑을 연구하고 있습니다. 경전철 선로 정렬, 역 및 OMF North(북부 관리 시설) 대체안을 더 심도 있게 설계하고 연구하려면 현장 작업이 필요합니다. 현장 작업 팀원들은 지질공학 시추, 고고학적 조사 및 토목 엔지니어링 조사 등 다양한 활동을 수행합니다.

- 현장 작업 팩트

수집하

### 부족 참여

지역에서 부족의 목소리를 높여려는 사명을 지키고자, 부족들이 에버렛 Link 확장 대안의 식별, 분석 및 평가에 참여할 때 저희는 그들과 협력하고 있습니다. 저희는 다음의 부족들에게 연락하였으며 프로젝트가 진행되는 동안 지속적으로 함께 작업할 것입니다:

- Yakama Nation(야카마 민족)의 부족 연합 및 밴드
- 오레곤 워밍스프링스 보호구역 부족 연합 (Confederated Tribes of the Warm-Springs Reservation of Oregon)
- Muckleshoot(머클슈트) 인디언 부족
- 포트 갬블 스클랄람 부족 (Port Gamble S'Klallam Tribe)
- Sauk-Suiattle(소크-스위아틀) 인디언 부족
- Snoqualmie(스노콰미) 인디언 부족
- Stillaguamish(스틸라과미시) 인디언 부족
- 포트 매디슨 보호구역 수쿠아미시 부족 (Suquamish Indian Tribe of the Port Madison Reservation)
- Swinomish(스위노미시) 인디언 부족 커뮤니티
- Tulalip(툴라립) 인디언 부족
- 어퍼 스캐짓 부족 (Upper Skagit Indian Tribe)
- 두와미시 부족 조직 (Duwamish Tribal Organization)\*
- 스노호미시 부족 (Snohomish Tribe of Indians)\*

\* 비연방 승인

연방 교통국은 NEPA 작업을 시작할 때 연방의 승인을 받은 부족들과도 협의할 것입니다.

에버렛 Link 확장은 경전철을 린우드 시티 센터에서부터 에버렛 역 지역까지 확장하기 위함이며 관리 시설인 OMF 또한 제공해 줍니다. 다음의 목적을 가집니다:

- 지역 계획 과정을 통해 정의되고 ST3 계획에 반영된 대로, 프로젝트 회랑에 있는 지역 사회에 고품질, 신속성, 안정성, 접근성, 효율성을 갖춘 경전철 대중교통 서비스를 제공합니다.
- 예상 대중 교통 수요를 충족하기 위해 린우드 트랜짓 센터에서 에버렛 역 지역까지 에버렛 Link 확장 회랑의 연결성과 수용량을 증가시킴으로써 지역의 이동성을 개선합니다.
- 채택된 지역 및 토지 이용, 교통 및 경제 개발 계획, Sound Transit의 지역 교통장거리 계획에 묘사되었듯 지역간 중심지들을 연결합니다.
- 건설, 운영 및 관리가 기술적으로나 재정적으로 가능한 시스템을 구현합니다.
- 대중 교통에 의지하는 저소득층, 소수 민족에 대한 명시적인 고려를 포함하여 통로 및 지역 주민들의 이동성을 확대합니다.
- 다음과 같은 지원을 통해, 역 지역에 공평하고 지속가능한 성장을 독려합니다. **대중교통 중심의 개발** Sound Transit의 공평한 대중교통 중심의 개발 정책 및 지속가능성 계획을 포함하여, 지역의 토지 사용 계획 및 정책과 일관된 방법으로 다중모드 통합.
- Sound Transit의 시스템 접근 정책과 형평성 및 포용 정책에 따라, 자전거나 보행자처럼 역으로 가는 편리하고 안전하며 공평한 무동력 접근을 장려합니다.
- 지속 가능하고 공평한 실행을 통해 자연, 건축 및 사회 환경에 대한 부작용을 최소화함으로써 건강한 환경과 경제를 보존하고 촉진합니다.
- 전체적인 경전철 시스템 확장을 위해 의도된 수준으로 서비스를 지원하고자 차량을 수령, 시험, 시운전, 보관, 관리 및 배치할 관리 시설을 제공합니다.
- 효율적이고 안정적인 경전철 서비스를 지원하고 시스템 운영 비용을 최소화하는 관리 시설을 개발합니다.

다음과 같은 이유로 프로젝트가 필요합니다:

- 5번 주간 고속도로와 99번 주도 - 회랑을 따라 지역 사회를 연결하는 두 개의 주요 고속도로 - 의 만성적인 도로 정체로 인해 대중 교통 이용자들 뿐 아니라 여행객도 지체되며 특히 출퇴근 시간에 회랑을 통과하는 버스 서비스의 신뢰성이 저하됩니다.
- 이러한 만성적이고 열악한 환경은 지역의 인구와 고용이 증가함에 따라 계속 악화될 것으로 예상됩니다.
- 퓨젯사운드 지역 협의회(지역 대도시 계획 기관) 및 지역 계획은 퓨젯사운드 지역 협의회 VISION 2050 및 Sound Transit의 지역 대중 교통 장거리 계획과 일치하는 회랑의 고용량 대중 교통을 요구합니다.
- 워싱턴주 성장 관리법(Growth Management Act)에서 요구하듯, 스노호미시 주민과 지역 사회, 대중교통에 의지하는 주민과 저소득층 또는 소수 민족은 장기적인 지역 이동성과 다중모드 연결성이 필요합니다.
- 지역 및 지방 계획에는 고용량 역 주변의 주거 및/또는 고용 밀도 증가에 대해 복합적인 접근할 옵션이 더 많이 필요합니다.
- 워싱턴 주 법률에 확립되고 퓨젯사운드 지역 협의회(Puget Sound Regional Council)에 구현된 지역의 환경 및 지속 가능성 목표 **비전 2050** 및 **지역 교통 계획**, 차량의 이동 거리를 줄이는 교통 투자에 우선순위를 줌으로써 온실가스 배출을 줄입니다.
- 기존의 지역 시스템은 스노호미시와 킹 카운티의 다음 단계 경전철 확장을 비롯하여 시스템 전체의 경전철을 확장할만큼 효율적이고 안정적이며 장기적으로 운영 가능한 충분한 용량과 적당한 위치를 갖춘 관리 시설이 부족합니다.
- 새로운 경전철의 보수 및 보관 용량은, 차량 확장의 필요 사항을 충족하고 새 차량을 테스트하고 준비하는 동안 기존 차량을 보관하기 위해 새 차량의 배달 및 시운전에 충분한 시간을 확보해야 합니다.

# 대안

## 환경 검토에서는 어디에 위치한 경로, 역, 북부 관리 시설이 연구되나요?

아래 링크는 EIS 초안에서 연구되는 대체 경로, 역, 북부 관리 시설의 최신 설계 개념입니다. 이 사이트에 보이는 모든 대안들은 향후 몇 년에 걸쳐 연구될 것이며 설계들도 계속 진보할 것입니다. Sound Transit이 최종 EIS 준비에 돌입하면, 모든 프로젝트의 구성 요소에 대해 선호되는 대안이 식별됩니다. Sound Transit은 SEPA 및 NEPA에 따른 환경 평가 과정이 완료된 후에 경로, 역, 북부 관리 시설이 생길 최종 위치를 선정할 것입니다.

## 지역 사회의 의견이 프로젝트에 얼마나 영향을 미치나요?

2023 초반, 범위 지정 기간에 저희는 귀하에게 선호하시는 대안과 그 이유를 물어보았습니다. 의견주셔서 감사합니다. 저희는 여덟 군데의 프로젝트 구역 중 네 군데의 선호되는 역과 경로 대안을 추려낼 수 있었습니다.

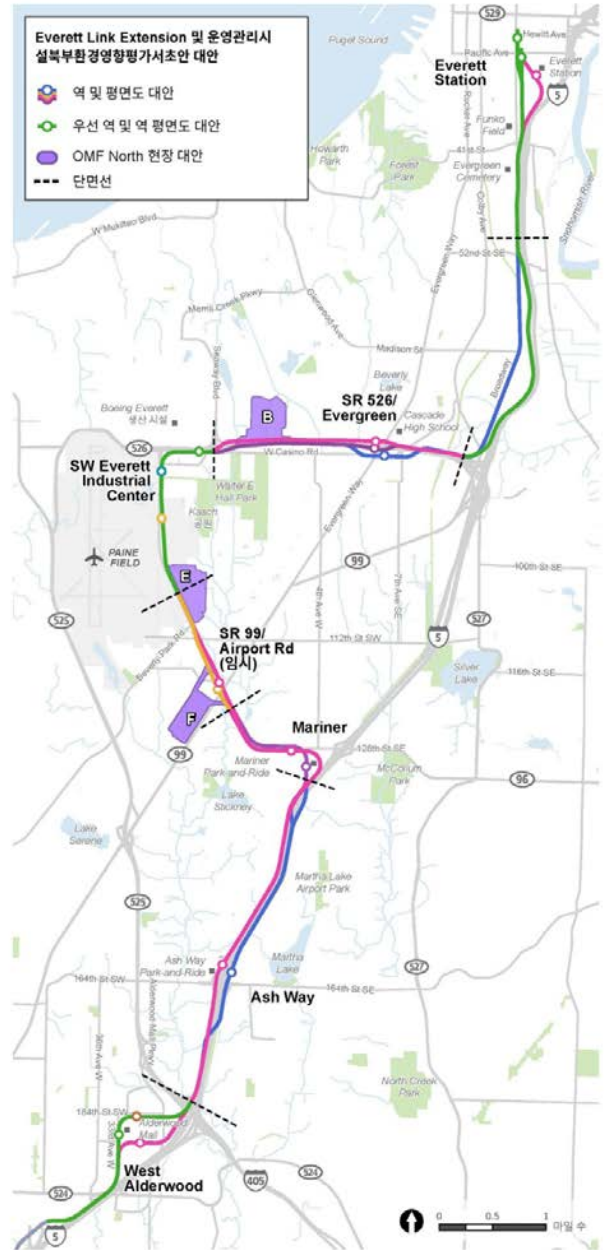
프로젝트 팀은 또한 범위 지정 기간에 들어온 의견의 일부를 융합하기 위해 대체 경로, 역, 북부 관리 시설의 설계를 발전시켰습니다. 저희가 정보를 공유한 이래로 변경된 사항들은 각 부문 별로 설명되어 있습니다.

## 프로젝트 구역 및 북부 관리 시설 현황 보기

아래에서 이름을 클릭하시고 프로젝트 지역에 대한 세부사항을 알아보세요. 특정 대안과 최신 구역 지도, 조기 역 배치도 및 북부 관리 시설 위치.

- West Alderwood
- Ash Way
- Mariner
- SR 99/Airport Road
- SW 에버렛 산업 센터
- SR 526/Evergreen
- Broadway/I-5
- Everett 역
- 북부 관리 시설(OMF North)

## 프로젝트 개요 맵



에버렛 Link 확장 프로젝트 지역 전체를 보여주는 이 지도는 선호 대안으로 식별된 부분을 초록으로, 다른 잠재적 대체 경로와 역을 다른 색상으로 표시합니다. 확대하시려면 이미지를 클릭하세요 || PDF로 이미지 다운로드하기



ESPAÑOL | Русский | ENGLISH

Select Language  
 Powered by Translate

# Everett Link Extension

환영합니다 배경 역 접근성 프로젝트 > 환경 평가 대안 > 다음 단계

## West Alderwood

### 주요 특징

- 모든 역과 경로들은 고가 구조를 위에 지어질 것입니다.
- 역 대안들은 Alderwood Mall 내부 또는 주변에 위치합니다.
- Community Transit(커뮤니티 트랜짓)은 이 지역에 로컬 버스 및 Swift 오렌지 라인 등의 서비스를 제공하고 있습니다.
- 이곳에 프로젝트의 일환으로 계획된 주차장은 없습니다.
- 역 ALD-D 및 경로 ALD-2는 선호 대안으로 식별되었습니다.

### 2023년부터 달라진 점은 무엇입니까?

WSDOT와의 협업으로 역의 남쪽 경로가 I-5에 가깝게 이동하였습니다. 저희는 Alderwood Mall Boulevard를 따라 설계 옵션대안을 연구 중입니다. 이로써 부동산 매입 가능성을 최소화하고 고속도로를 따라 더 많은 공공 통행우선권을 사용하는 데 도움이 됩니다. 역 ALD-D와 경로 ALD-2는 Sound Transit 이사회에 의해 선호 대안으로 식별되었습니다.



West Alderwood 구간은 Lynnwood 시티 센터 역에서부터 I-5/I-405/SR 525 교차로의 북쪽까지 뻗어 있습니다. | 확대하시려면 이미지를 클릭하세요



West Alderwood 역 주변 지도에서, 역 대안은 옵션 B, D, F로, 경로 대안 ALD-1 및 ALD-2는 각각 분홍과 초록색으로 표시됩니다. | 확대하시려면 이미지를 클릭하세요

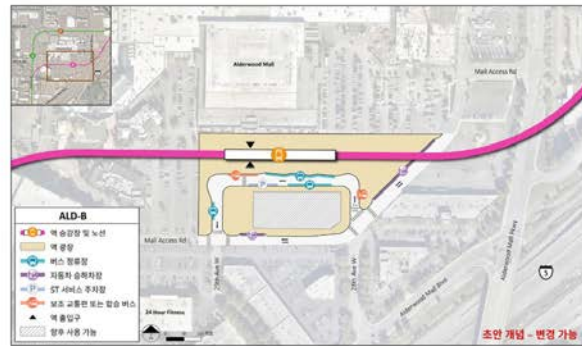
## 역 설계의 요소

아래에서 초기의 역 배치를 보시면 다양한 역 대안들이 어떤 모습인지 예측하실 수 있습니다. 이 배치는 어떤 순간을 포착한 것이며 설계가 발전함에 따라 변경될 수 있습니다. 이 삽화에서 보듯, 역은 단순한 선로와 승강장 그 이상입니다. 이 그림들은 다음의 역 요소들을 포함하고 있습니다:

- **픽업/드랍오프:** 개인 및 공유 차량으로 역까지 데려다주거나 트랜짓에서 하차한 승객을 픽업할 때 사용할 공간.
- **승강장:** 승객이 열차를 기다리거나 승하차 할 수 있도록 마련된 선로 옆 공간.
- **역 입구:** 사람들이 역으로 출입하는 장소.
- **잠재적인 향후 사용:** 설계 단계에서 공사를 완료하기 위해 Sound Transit이 부동산 전체를 구매하게 될 수도 있지만, 역 배치 단계에서는 필요치 않을 수도 있습니다. 공사가 끝나면, Sound Transit에서 그 공간을 빗물 연못 및 전기 장비 같은 다른 프로젝트 인프라를 위해 사용하거나, 저렴한 주택 또는 대중 교통 중심 프로젝트로 개발할 수 있습니다.
- **보조 교통(Paratransit) 및 마이크로 교통(Microtransit):** 보조 교통(paratransit)은 장애 기준에 적절한 개인의 필요에 맞춘 차량 서비스로, Americans with Disabilities Act(미국 장애인법)에 따라 제공됩니다. 마이크로 교통(Microtransit)은 승객이 앱으로 주문할 수 있으며 일반 버스보다 작은 차량이 제공됩니다.
- **버스 정류장:** 승객의 승하차를 위해 버스가 정차하도록 지정된 공간으로, 더 많은 지역 연결을 제공합니다.
- **ST 서비스 주차:** 보안 및 관리 기술자와 같은 Sound Transit 직원들을 위해 지정된 주차 공간.
- **플라자:** 보행자와 자전거의 접근, 지역 버스 연결 및 조경을 포함하는 역 내 승강장 주변의 공공 공간.

### ALD-B

ALD-B는 지상 레벨에서 약 40피트 위로 상승되며, 기존의 야외 주차장 내에서 Alderwood Mall의 남쪽에 위치하게 됩니다. 경로(ALD-1)는 Lynnwood 시티 센터 역에서 연결되어 I-5, 33rd Avenue W를 따라 이동하고 188th Street SW 주변의 쇼핑을 지역으로 진입한 후 I-5로 돌아갑니다.



역 대안 ALD-B의 초기 배치도, 기존의 야외 주차장 내에서 Alderwood Mall의 남쪽에 위치하게 됩니다. | 확대하시려면 이미지를 클릭하세요



역 대안 ALD-D의 초기 배치도, 33rd Avenue W를 따라 Alderwood Mall의 서쪽에 위치하게 됩니다. | 확대하시려면 이미지를 클릭하세요

### ALD-D

ALD-D는 지상 레벨에서 약 40피트 위로 상승되며 33rd Avenue W를 따라 Alderwood Mall의 서쪽에 위치하게 됩니다. 경로(ALD-2)는 Lynnwood 시티 센터 역에서 연결되어 I-5, 33rd Avenue W를 따라 이동하고 동쪽인 184th Street SW로 향합니다. 이 역은 Sound Transit 이사회에 의해 선호 대안으로 식별되었습니다.

### ALD-F

ALD-F 역은 지상 레벨에서 약 40피트 위로 상승하며, 경로 ALD-2를 사용하는 184th Street SW를 따라 Alderwood Mall의 북쪽에 위치하게 됩니다.



역 대안 ALD-F의 초기 배치도, 184th Street SW를 따라 Alderwood Mall의 북쪽에 위치하게 됩니다. | 확대하시려면 이미지를 클릭하세요

# Everett Link Extension

환영합니다 배경 역 접근성 프로젝트 ▾ 환경 평가 대안 ▾ 다음 단계

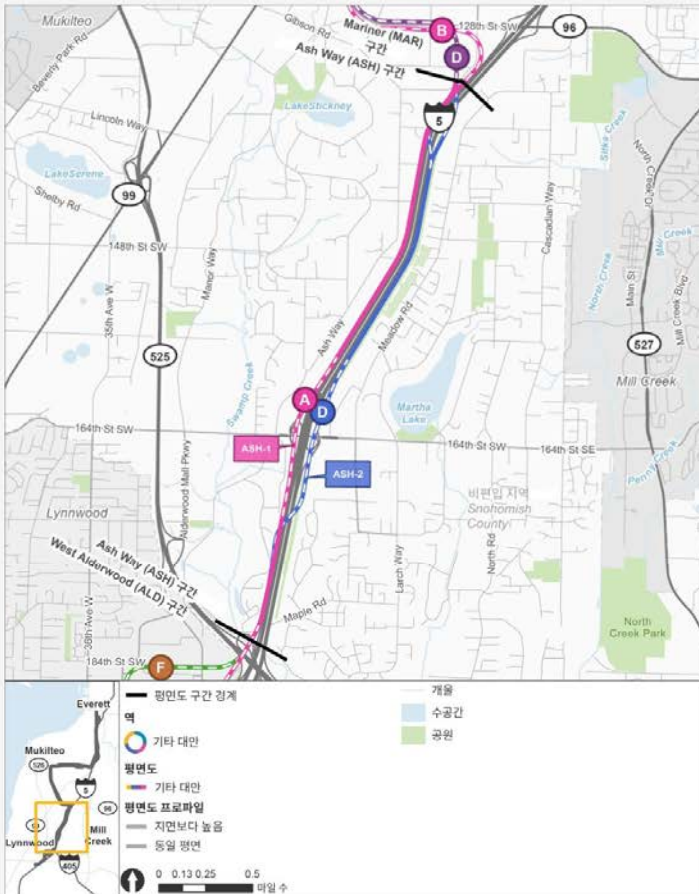
## Ash Way

### 주요 특징

- I-5 프리웨이 서쪽에 위치한 기존의 Ash Way 파크-앤드-라이드(Park-and-Ride) 주차장은 그 지역의 주차 시설로 계속 사용될 것입니다.
- 커뮤니티 트랜짓(Community Transit)은 마을 버스, 통근 버스 및 Swift 오렌지 라인으로 이 지역을 운행할 것입니다.
- Snohomish 카운티는 일부 자금을 지원받아 164th Street SW의 북쪽 방향 I-5의 새로운 복합 교차로를 완성할 계획입니다.
- 이 구간에 대해서는 선호되는 대안이 식별되지 않았습니다.

### 2023년부터 달라진 점은 무엇입니까?

ASH-D가 I-5 근처로 이동하였고, 공학적인 문제를 해결하고 비용을 절감하며 잠재적인 부동산 취득을 최소화하기 위하여 지하층 레벨에서 상승하였습니다.



이 Ash Way 역 지도에서 역 대안은 옵션 A 및 D로 표시되며, 경로 대안 ASH-1 및 ASH-2는 각각 분홍색과 파란색으로 표시됩니다.  
 | 확대하시려면 이미지를 클릭하세요

Ash Way 구간은 I-5/I-405/SR 525 교차로 바로 북쪽에서 134th Street SW까지 이어집니다. | 확대하시려면 이미지를 클릭하세요

## 역 설계의 요소

아래에서 초기의 역 배치를 보시면 다양한 역 대안들이 어떤 모습일지 예측하실 수 있습니다. 이 배치는 어떤 순간을 포착한 것이며 설계가 발전함에 따라 변경될 수 있습니다. 이 삽화에서 보듯, 역은 단순한 선로와 승강장 그 이상입니다. 이 그림들은 다음의 역 요소들을 포함하고 있습니다:

- **픽업/드랍오프:** 개인 및 공유 차량으로 역까지 데려다주거나 트랜짓에서 하차한 승객을 픽업할 때 사용할 공간.
- **승강장:** 승객이 열차를 기다리거나 승하차 할 수 있도록 마련된 선로 옆 공간.
- **역 입구:** 사람들이 역으로 출입하는 장소.
- **잠재적인 향후 사용:** 설계 단계에서 공사를 완료하기 위해 Sound Transit이 부동산 전체를 구매하게 될 수도 있지만, 역 배치 단계에서는 필요치 않을 수도 있습니다. 공사가 끝나면, Sound Transit에서 그 공간을 빗물 연못 및 전기 장비 같은 다른 프로젝트 인프라를 위해 사용하거나, 저렴한 주택 또는 대중 교통 중심 프로젝트로 개발할 수 있습니다.
- **보조 교통(Paratransit) 및 마이크로 교통(Microtransit):** 보조 교통(paratransit)은 장애 기준에 적절한 개인의 필요에 맞춘 차량 서비스로, Americans with Disabilities Act(미국 장애인법)에 따라 제공됩니다. 마이크로 교통(Microtransit)은 승객이 앱으로 주문할 수 있으며 일반 버스보다 작은 차량이 제공됩니다.
- **버스 정류장:** 승객의 승하차를 위해 버스가 정차하도록 지정된 공간으로, 더 많은 지역 연결을 제공합니다.
- **ST 서비스 주차:** 보안 및 관리 기술자와 같은 Sound Transit 직원들을 위해 지정된 주차 공간.
- **플라자:** 보행자와 자전거의 접근, 지역 버스 연결 및 조경을 포함하는 역 내 승강장 주변의 공공 공간.

## ASH-A

ASH-A는 기존의 Ash Way 파크-앤드-라이드에 위치한 I-5 서쪽에서 지상 레벨보다 약 60피트 높은 고가 역이 될 것입니다. 경로(ASH-1)는 역 남쪽과 북쪽의 I-5를 따라 평면으로 운행됩니다.



대체 역 ASH-A의 초기 배치도, I-5의 서쪽이며 Ash Way 파크-앤드-라이드와 인접한 고가 역. | 확대하시려면 이미지를 클릭하세요



대체 역 ASH-D의 초기 배치도, 164th Street SW에서 I-5 동쪽에 위치한 고가 역. | 확대하시려면 이미지를 클릭하세요

## ASH-D

ASH-D는 I-5 동쪽에서 지상 레벨보다 약 30피트 높은 고가 역이 될 것입니다. ASH-2 경로는 두 지점에서 I-5를 가로지릅니다.



ESPAÑOL | Русский | ENGLISH

Select Language

Powered by Translate

# Everett Link Extension

환영합니다 배경 역 접근성 프로젝트 > 환경 평가 대안 > 다음 단계

## Mariner

### 주요 특징

- 모든 역과 경로들은 고가 구조물 위에 지어질 것입니다.
- 지역 사회 대중 교통은 마을 버스 및 Swift 그린 라인으로 이 지역을 운행합니다.
- Snohomish 카운티는 동쪽의 130th Street SE와 서쪽의 8th Avenue W 사이에 있는 I-5의 새로운 다중모드 교차로를 위한 자금을 적극적으로 모색하고 있습니다.
- Mariner 지역의 역들은 로컬 버스와 경전철로 환승하는 지점이라 다른 역에 비해 규모가 큼니다.
- Link 경전철이 Everett 시내로 운행할 때, 두 개의 경전철 노선은 Mariner 역으로 운행할 것입니다. 다양한 노선을 수용하기 위해 역에 두 개의 승강장이 생길 것이며, 프로젝트 상의 다른 역들보다 면적이 넓을 것입니다.
- Mariner 파크-앤드-라이드(Park-and-Ride) 주차장은 I-5의 서쪽이며 128th Street SW의 남쪽입니다.
- 이 역에 2046년까지 대략 550개의 새로운 주차 공간을 지을 계획이 있습니다.
- 프로젝트의 환경 영향 평가서의 일환으로, 주차와 관련된 잠재적 영향들이 평가 될 것입니다.
- 이 구간에서는 선호되는 대안이 확인되지 않았습니다.

### 2023년부터 달라진 점은 무엇입니까?

저희는 이 지역에서 연구할 대안의 개수를 세계에서 두개로 줄였습니다. 이전 대안에 대한 정보는 여기에서 보십시오. [자문 단체의 추천사항 요약](#). 이 지역의 주차 옵션들에 대한 평가가 시작되었습니다.



Mariner 역 주변 지도에서, 역 대안은 옵션 B와 D로, 경로 대안 MAR-1과 MAR-2는 각각 분홍색과 보라색으로 표시되어 있습니다. | 확대하시려면 이미지를 클릭하세요

Mariner 구간은 134th Street SW에서 SR 99 남쪽 지역까지 뻗어 있습니다. 경로 대안 MAR-1과 MAR-2는 분홍색과 보라색으로, 역 대안은 옵션 B와 D로 표시되어 있습니다. | 확대하시려면 이미지를 클릭하세요

## 역 설계의 요소

아래에서 초기의 역 배치를 보시면 다양한 역 대안들이 어떤 모습일지 예측하실 수 있습니다. 이 배치는 어떤 순간을 포착한 것이며 설계가 발전함에 따라 변경될 수 있습니다. 이 삽화에서 보듯, 역은 단순한 선로와 승강장 그 이상입니다. 이 그림들은 다음의 역 요소들을 포함하고 있습니다:

- **픽업/드랍오프:** 개인 및 공유 차량으로 역까지 데리다주거나 트랜지에서 하차한 승객을 픽업할 때 사용할 공간.
- **승강장:** 승객이 열차를 기다리거나 승하차 할 수 있도록 마련된 선로 옆 공간.
- **역 입구:** 사람들이 역으로 출입하는 장소.
- **잠재적인 향후 사용:** 설계 단계에서 공사를 완료하기 위해 Sound Transit이 부동산 전체를 구매하게 될 수도 있지만, 역 배치 단계에서는 필요치 않을 수도 있습니다. 공사가 끝나면, Sound Transit에서 그 공간을 빗물 연못 및 전기 장비 같은 다른 프로젝트 인프라를 위해 사용하거나, 저렴한 주택 또는 대중 교통 중심 프로젝트로 개발할 수 있습니다.
- **보조 교통(Paratransit) 및 마이크로 교통(Microtransit):** 보조 교통(paratransit)은 장애 기준에 적절한 개인의 필요에 맞춘 차량 서비스로, Americans with Disabilities Act(미국 장애인법)에 따라 제공됩니다. 마이크로 교통(Microtransit)은 승객이 업으로 주문할 수 있으며 일반 버스보다 작은 차량이 제공됩니다.
- **버스 정류장:** 승객의 승하차를 위해 버스가 정차하도록 지정된 공간으로, 더 많은 지역 연결을 제공합니다.
- **ST 서비스 주차:** 보안 및 관리 기술자와 같은 Sound Transit 직원들을 위해 지정된 주차 공간.
- **플라자:** 보행자와 자전거의 접근, 지역 버스 연결 및 조경을 포함하는 역 내 승강장 주변의 공공 공간.

### MAR-B

MAR-B은 128th Street SW의 남쪽에 위치합니다. 이 역은 지상 레벨보다 약 60피트 높은 고가 역이 될 것입니다.



대체 역 MAR-B의 초기 배치도. 8th Avenue W와 교차하는 128th Street SW 남쪽에 위치한 고가 역입니다. | 확대하시려면 이미지를 클릭하세요



### MAR-D

MAR-D 역은 Mariner 파크-앤드-라이드 건너편 4th Avenue W와 8th Avenue W 사이에 위치하게 됩니다. 이 역은 지상 레벨보다 약 40피트 높은 고가 역이 될 것입니다.

대체 역 MAR-D의 초기 배치도. Mariner 파크-앤드-라이드 건너편 4th Avenue W와 8th Avenue W 사이에 위치하게 됩니다. | 확대하시려면 이미지를 클릭하세요

### MAR-B 주차 옵션



4th Avenue W 및 132nd Street SW 근처의 다중 건물 주차장 및 야외 주차장을 포함하여 MAR-B를 위해 제안된 주차 시설. | 확대하시려면 이미지를 클릭하세요

### MAR-D 주차 옵션



4th Avenue W 및 132nd Street SW 근처의 다중 건물 주차장 및 야외 주차장을 포함하여 MAR-D를 위해 제안된 주차 시설. | 확대하시려면 이미지를 클릭하세요

### 주차

- 이 역 주변 지역에 관하여, 각 대안의 다양한 주차 개념이 분석되고 있습니다. 지도를 보십시오.
- 2046년 이전에 주차 공간을 추가할 수 있는 잠재적 기회를 식별하고, 자산 획득의 비용, 혜택, 영향 및 결과에 대한 균형을 평가하기 위해 야외 및 다중 건물 주차의 개념을 분석하고 있습니다.

[ 14 ]



ESPAÑOL | Русский | ENGLISH

Select Language

Powered by Translate

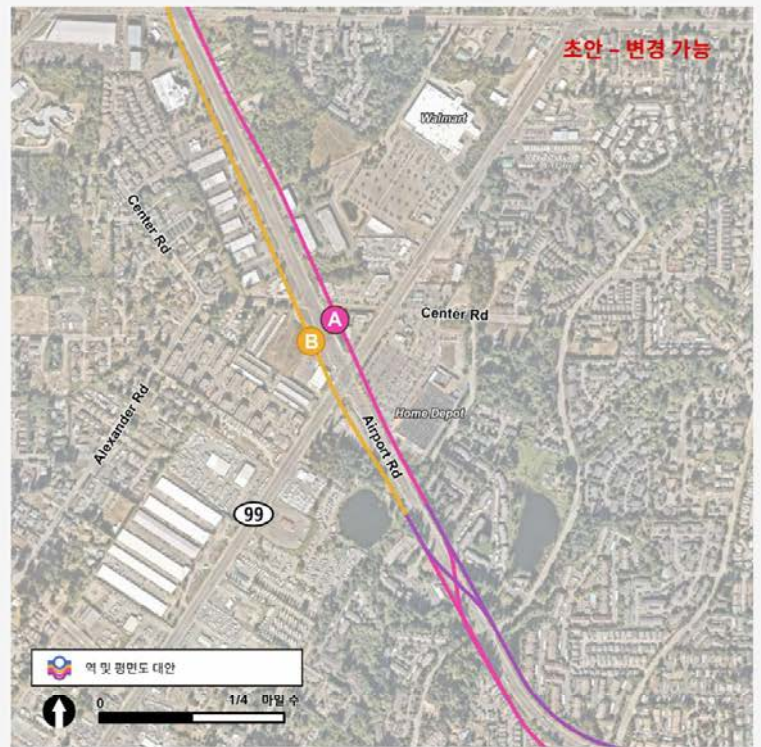
# Everett Link Extension

환영합니다 배경 역 접근성 프로젝트 ▾ 환경 평가 대안 ▾ 다음 단계

## SR 99/Airport Road

### 주요 특징

- 본 역은 임시역입니다. (환경 평가를 위한 자금은 조달되었으나 최종 설계 및 공사에 대해서는 아직 자금이 지원되지 않았습니다).
- 모든 역과 경로들은 고가 구조물 위에 지어질 것입니다.
- 커뮤니티 트랜짓은 현재 이 지역에 Swift 블루 및 그린 라인 등의 버스 노선을 제공하고 있습니다.
- 이 곳에 프로젝트의 일환으로서 새로운 주차장을 지을 계획은 없습니다.
- 이 구간에서는 선호 대안이 확인되지 않았습니다.



SR 99/Airport Road 역 주변 지도에서 역 대안이 옵션 A 및 B로, 경로 대안 AIR-1 과 AIR-2는 각각 분홍색과 노란색으로 표시됩니다.  
 | 확대하시려면 이미지를 클릭하세요

SR 99/Airport Road 구간은 Mariner에서 SW Everett Industrial Center(에버렛 산업센터)까지 뻗어 있습니다. 경로 대안 AIR-1 및 AIR-2는 각각 분홍색과 노란색으로, 역 대안은 옵션 A 및 B로 표시됩니다. | 확대하시려면 이미지를 클릭하세요

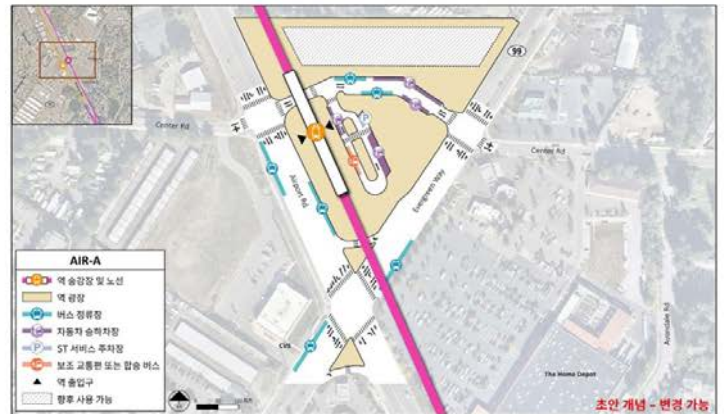
## 역 설계의 요소

아래에서 초기의 역 배치를 보시면 다양한 역 대안들이 어떤 모습인지 예측하실 수 있습니다. 이 배치는 어떤 순간을 포착한 것이며 설계가 발전함에 따라 변경될 수 있습니다. 이 삽화에서 보듯, 역은 단순한 선로와 승강장 그 이상입니다. 이 그림들은 다음의 역 요소들을 포함하고 있습니다:

- **픽업/드랍오프:** 개인 및 공유 차량으로 역까지 데려다주거나 트랜짓에서 하차한 승객을 픽업할 때 사용할 공간.
- **승강장:** 승객이 열차를 기다리거나 승하차 할 수 있도록 마련된 선로 옆 공간.
- **역 입구:** 사람들이 역으로 출입하는 장소.
- **잠재적인 향후 사용:** 설계 단계에서 공사를 완료하기 위해 Sound Transit이 부동산 전체를 구매하게 될 수도 있지만, 역 배치 단계에서는 필요치 않을 수도 있습니다. 공사가 끝나면, Sound Transit에서 그 공간을 빗물 연못 및 전기 장비 같은 다른 프로젝트 인프라를 위해 사용하거나, 저렴한 주택 또는 대중 교통 중심 프로젝트로 개발할 수 있습니다.
- **보조 교통(Paratransit) 및 마이크로 교통(Microtransit):** 보조 교통(paratransit)은 장애 기준에 적절한 개인의 필요에 맞춘 차량 서비스로, Americans with Disabilities Act(미국 장애인법)에 따라 제공됩니다. 마이크로 교통(Microtransit)은 승객이 앱으로 주문할 수 있으며 일반 버스보다 작은 차량이 제공됩니다.
- **버스 정류장:** 승객의 승하차를 위해 버스가 정차하도록 지정된 공간으로, 더 많은 지역 연결을 제공합니다.
- **ST 서비스 주:** 보안 및 관리 기술자와 같은 Sound Transit 직원들을 위해 지정된 주차 공간.
- **플라자:** 보행자와 자전거의 접근, 지역 버스 연결 및 조경을 포함하는 역 내 승강장 주변의 공공 공간.

## AIR-A

AIR-A는 Airport Road와 SR 99의 북쪽 모퉁이에서 지상 레벨보다 약 40 피트 상승된 고가 역이 될 것입니다.



역 대안 AIR-A의 초기 배치도, Airport Road와 SR 99의 북쪽 모퉁이에 위치한 고가 역. | 확대하시려면 이미지를 클릭하세요

## AIR-B

AIR-B는 지상 레벨에서 약 60피트 위로 상승되며 Airport Road와 SR 99의 서쪽 모퉁이에 위치합니다.



역 대안 AIR-B의 초기 배치도, Airport Road와 SR 99의 서쪽 모퉁이에 위치하는 고가 역. | 확대하시려면 이미지를 클릭하세요



ESPAÑOL | Русский | ENGLISH

Select Language

Powered by Translate



환영합니다 배경 역 접근성 프로젝트 ▾ 환경 평가 대안 ▾ 다음 단계

## 남서부 에버렛 산업센터

### 주요 특징

- 모든 역과 경로들은 고가 구조물 위에 지어질 것입니다.
- Everett Transit과 Community Transit은 현재 Swift Green Line을 포함한 버스 노선을 운영하고 있습니다.
- 모든 대안은 Paine Field/Boeing Everett 제조/산업센터 내에 있을 것입니다.
- 이 곳의 역 시설은 Paine Field 공항 및 Boeing Everett 생산 시설로 가는 셔틀 서비스 공간을 포함합니다.
- 이 곳에는 프로젝트의 일환으로 새로운 주차장을 만들 계획이 없습니다.
- 역 SWI-A와 경로 SWI-1는 선호 대안으로 식별되었습니다.

### 2023년부터 달라진 점은 무엇입니까?

역 SWI-A와 경로 SWI-1는 Sound Transit 이사회에 의해 선호 대안으로 식별되었습니다.

저희는 좀더 낮은 경로인 SWI-1에 대한 설계 옵션을 연구 중입니다. 이렇게 하면 역 SWI-A의 높이를 낮출 수 있고 SWI-1 구간이 지상 레벨에서 달릴 수 있게 됩니다.

2024년 가을, SWI-C 역은 Paine Field 공항에 더욱 근접하기 위하여 훨씬 남쪽으로 이동했습니다.



SW Everett Industrial Center(남서부 에버렛 산업센터) 역세권 지도에서 역 대안은 옵션 A, B, C로, 유일한 경로 대안 SWI-1은 초록색으로 표시되어 있습니다. | 확대하려면 이미지를 클릭하세요

SW Everett Industrial(남서부 에버렛 산업) 구역은 SR 99/Airport Road에서 Evergreen까지 뻗어 있습니다. 유일한 경로 대안 SWI-1은 초록색으로, 역 대안은 옵션 A, B, C로 표시되어 있습니다. | 확대하려면 이미지를 클릭하세요

## 역 설계의 요소

아래에서 초기의 역 배치를 보시면 다양한 역 대안들이 어떤 모습인지 예측하실 수 있습니다. 이 배치는 어떤 순간을 포착한 것이며 설계가 발전함에 따라 변경될 수 있습니다. 이 삽화에서 보듯, 역은 단순한 선로와 승강장 그 이상입니다. 이 그림들은 다음의 역 요소들을 포함하고 있습니다:

- **픽업/드랍오프:** 승객을 역에 내려주거나 픽업할 때 개인 및 공유 차량이 사용할 공간.
- **승강장:** 승객이 열차를 기다리거나 승하차 할 수 있도록 마련된 경전철 선로 옆 공간.
- **역 입구:** 사람들이 Link 역으로 출입하는 공간.
- **잠재적인 향후 사용:** 설계 단계에서 공사를 완료하기 위해 Sound Transit이 부동산 전체를 구매하게 될 수도 있지만, 역 배치 단계에서는 필요치 않을 수도 있습니다. 공사가 끝나면, Sound Transit에서 그 공간을 빗물 연못 및 전기 장비 같은 다른 프로젝트 인프라를 위해 사용하거나, 저렴한 주택 또는 대중 교통 중심의 프로젝트로 개발할 수 있습니다.
- **Paratransit(보조교통) 및 Microtransit(소형교통):** Paratransit(보조교통)은 장애 기준에 적격하며 개인의 필요에 맞춘 차량 서비스로, Americans with Disabilities Act(미국 장애인법)에 따라 제공됩니다. Microtransit(소형교통)은 승객이 앱으로 주문할 수 있으며 일반 버스보다 작은 차량이 제공됩니다.
- **버스 정류장:** 승객의 승하차를 위해 버스가 정차하도록 지정된 공간으로, 더 많은 지역 연결을 제공합니다.
- **ST 서비스 주차:** 보안 및 유지보수 기술자와 같은 Sound Transit 직원들을 위해 지정된 주차 공간.
- **상가:** 보행자와 자전거의 접근, 지역 버스 연결 및 조경을 포함하는 역 내 승강장 주변의 공공 공간.

### SWI-A

SWI-A 역은 지상 레벨에서 약 25-65피트 위로 상승되며 (승강장 설계에 따라), SR 526의 남쪽에 위치합니다. Boeing 직원들을 위해 역은 SR 526를 가로질러 Boeing 시설로 가는 보행자 교량으로 연결될 수 있습니다; 그러나 교량은 본 프로젝트의 일부가 아니며, 프로젝트로서 승인받거나 자금 지원을 받은 적도 없습니다. 이 역은 Sound Transit 이사회에 의해 선호 대안으로 확인되었습니다.



역 대안 SWI-A의 초기 배치도, Boeing에서 고속도로를 가로 질러 SR 526 남쪽에 위치한 고가 역. | 확대하려면 이미지를 클릭하세요



역 대안 SWI-B의 초기 배치도, Airport Road의 동쪽, Casino Road의 남쪽에 따라 위치하는 고가 역. | 확대하려면 이미지를 클릭하세요

### SWI-B

SWI-B는 지상 레벨에서 약 40피트 상승되며 Airport Road의 동쪽을 따라, Casino Road의 남쪽에 위치합니다.

### SWI-C

SWI-C는 지상 레벨보다 약 30 피트 위로 상승하며, 100th Street SW 근처의 Airport Road의 동쪽을 따라 위치합니다. 이 역이 Paine Field 여객 터미널과 가장 가깝지만 여전히 약 1/2마일 떨어져 있으며 공항까지 셔틀 서비스가 필요합니다. 2024년 가을, SWI-C 역은 Paine Field에 최대한 근접하기 위해 1,000피트 더 남쪽으로 이전되었습니다.



Airport Road와 100th Street SW의 북동쪽 모서리를 따라 위치한 고가 대안역 SWI-C의 갱신된 역 배치도. | 확대하려면 이미지를 클릭하세요

# Everett Link Extension

환영합니다 배경 역 접근성 프로젝트 > 환경 평가 대안 > 다음 단계

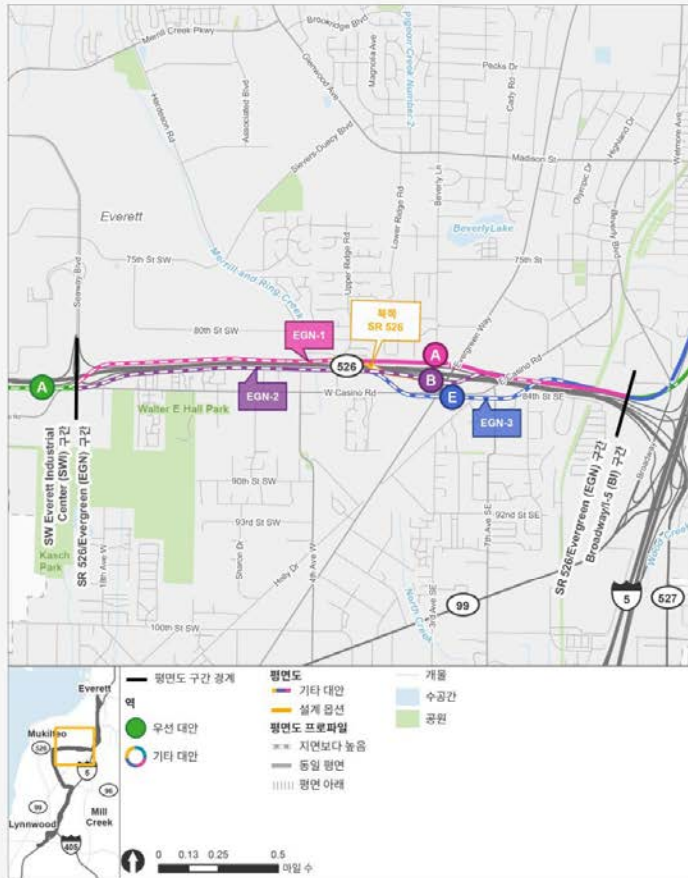
## SR 526/Evergreen

### 주요 특징

- 이 지역의 모든 역 옵션에서 버스 정류장은 기존 거리(street)에 위치할 것입니다.
- Everett Transit(에버렛 트랜짓) 및 Community Transit(커뮤니티 트랜짓)은 현재 Swift 블루 라인 등의 버스 노선 서비스를 제공하고 있습니다.
- 이 역에 대한 프로젝트에는 주차장 계획이 포함되지 않습니다.
- 역 EGN-A 또는 EGN-B는 SR 526을 통해 기존 보행자 교량을 교체해야 합니다.
- 이 구간에서는 선호 대안이 확인되지 않았습니다.

### 2023년부터 달라진 점은 무엇입니까?

저희는 이 지역에서 연구할 대안의 개수를 다섯개에서 세 개로 줄였습니다. 지난 대안들은 여기에서 찾아보실 수 있습니다 [자문 단체의 추천 사항 요약](#). 저희는 경로 EGN-1을 역 EGN-B까지, 또는 필요하다면 EGN-E까지 연결해 줄 설계 옵션들을 연구하고 있습니다. 저희는 또한 EGN-2와 OMF North 부지 B 사이의 수정된 연결 또한 연구 중입니다; 세부 사항은 OMF North 대안 섹션을 참고하십시오.



SR 526/Evergreen 역 주변 지도에서, 역 대안은 옵션 A, B, E로, 경로 대안 EGN-1, EGN-2, EGN-3은 각각 분홍, 보라, 파란색으로 표시됩니다. 경로 EGN-1을 역 EGN-B 또는 EGN-E로 연결해 줄 설계 옵션은 주황색으로 표시됩니다.  
 | 확대하시려면 이미지를 클릭하세요

SR 526/Evergreen 구간은 SW Everett Industrial Center(에버렛 산업 센터)에서 Broadway/I-5 구간까지 뻗어 있습니다. 경로 대안 EGN-1, EGN-2, EGN-3은 각각 분홍, 보라, 파란색으로, 역 대안들은 옵션 A, B, E로 표시됩니다. 경로 EGN-1을 역 EGN-B까지 연결해 줄 설계 옵션은 노란색으로 표시됩니다.  
 | 확대하시려면 이미지를 클릭하세요

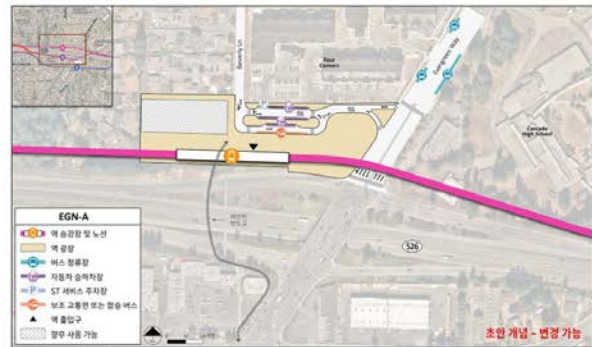
## 역 설계의 요소

아래에서 초기의 역 배치를 보시면 다양한 역 대안들이 어떤 모습일지 예측하실 수 있습니다. 이 배치는 어떤 순간을 포착한 것이며 설계가 발전함에 따라 변경될 수 있습니다. 이 삽화에서 보듯, 역은 단순한 선로와 승강장 그 이상입니다. 이 그림들은 다음의 역 요소들을 포함하고 있습니다:

- **픽업/드랍오프:** 개인 및 공유 차량으로 역까지 데려다주거나 트랜짓에서 하차한 승객을 픽업할 때 사용할 공간.
- **승강장:** 승객이 열차를 기다리거나 승하차 할 수 있도록 마련된 선로 옆 공간.
- **역 입구:** 사람들이 역으로 출입하는 장소.
- **잠재적인 향후 사용:** 설계 단계에서 공사를 완료하기 위해 Sound Transit이 부동산 전체를 구매하게 될 수도 있지만, 역 배치 단계에서는 필요치 않을 수도 있습니다. 공사가 끝나면, Sound Transit에서 그 공간을 빛물 연못 및 전기 장비 같은 다른 프로젝트 인프라를 위해 사용하거나, 저렴한 주택 또는 대중 교통 중심 프로젝트로 개발할 수 있습니다.
- **보조 교통(Paratransit) 및 마이크로 교통(Microtransit):** 보조 교통(paratransit)은 장애 기준에 적절한 개인의 필요에 맞춘 차량 서비스로, Americans with Disabilities Act(미국 장애인법)에 따라 제공됩니다. 마이크로 교통(Microtransit)은 승객이 앱으로 주문할 수 있으며 일반 버스보다 작은 차량이 제공됩니다.
- **버스 정류장:** 승객의 승하차를 위해 버스가 정차하도록 지정된 공간으로, 더 많은 지역 연결을 제공합니다.
- **ST 서비스 주차:** 보안 및 관리 기술자와 같은 Sound Transit 직원들을 위해 지정된 주차 공간.
- **플라자:** 보행자와 자전거의 접근, 지역 버스 연결 및 조경을 포함하는 역 내 승강장 주변의 공공 공간.

### EGN-A

경로 EGN-1는 SR 526의 북쪽이며 Evergreen Way 밑으로 지나갑니다. EGN-A 역은 지상 레벨에서 약 30피트 낮은 개방형(야외) 역입니다. 이 역 위치가 선택될 경우, SR 526 위의 기존 보행자 교량을 교체해야 합니다. 재배치된 교량의 잠재적 경로가 배치도에 표시되어 있습니다; 새로운 경사도에 대한 등급 요건때문에 기존 교량 위치에 새 교량이 설치될 수 없습니다.



역 대안 EGN-A의 초기 배치도, SR 526의 북쪽에 위치하며 지상 레벨보다 약간 낮은 개방형(야외) 역. | 확대하시려면 이미지를 클릭하세요.



역 대안 EGN-B의 초기 배치도, Casino Road와 Evergreen Way 교차로의 북서쪽 모퉁이에 위치하는 고가 역. | 확대하시려면 이미지를 클릭하세요.

### EGN-B

역 EGN-B는 Casino Road와 Evergreen Way의 교차로의 북쪽 모퉁이에 위치하며 지상 레벨에서 약 40피트 상승될 것입니다. 이 역 위치가 선택되면 SR 526 위의 기존 보행자 다리를 교체해야 합니다. 재배치된 교량의 잠재적 경로가 배치도에 표시되어 있습니다. 새로운 경사도에 대한 등급 요건때문에 기존 교량 위치에 새 교량이 설치될 수 없습니다.

### EGN-E

EGN-E 역은 Casino Road와 Evergreen Way 교차로의 동남쪽 모퉁이에 위치하며 지상 레벨에서 약 30피트 위로 상승됩니다.



역 대안 EGN-E의 초기 배치도, Casino Road와 Evergreen Way 교차로의 동남쪽 모퉁이에 위치하는 고가 역. | 확대하시려면 이미지를 클릭하세요.



ESPAÑOL | Русский | ENGLISH

Select Language

Powered by Translate

# Everett Link Extension

환영합니다 배경 역 접근성 프로젝트 > 환경 평가 대안 > 다음 단계

## Everett 역

### 주요 특징

- 모든 역과 경로는 고가 구조물 위에 지어질 것입니다.
- 공사가 완료되면 Everett 역은 Link 시스템의 최북단이 될 것이며 주요 연결 허브가 될 것입니다.
- 선로는 기차가 턴을 할 수 있도록 역 너머까지 연장될 것입니다. 이것을 tail track 이라고 합니다.
- 2046년까지 역에 대략 1,000개의 새로운 주차 공간이 계획되어 있습니다.
- Everett Transit과 Community Transit은 현재 Swift 블루 라인 등의 버스 노선을 운영하고 있습니다. Sound Transit Sounder 열차 서비스, Greyhound 및 Skagit Transit 역시 Everett 역을 사용합니다.
- 역 EVT-C, 역 EVT-D, 경로 EVT-2, and 경로 EVT-3 은 선호되는 대안으로 확인되었습니다.

### 2023년부터 달라진 점은 무엇입니까?

기존 Everett 역 건물과의 충돌을 피하기 위해 EVT-A 역의 위치가 북서쪽으로 옮겨졌습니다.

또한 Broadway를 따라 달린 대부분의 EVT-3 경로들이 EVT-2 경로와 합쳐지며 McDougall을 따라 달리는 것으로 전환되었습니다.



이 Everett 역 주변 지도에서 역의 대안들은 옵션 A, C, D로, 경로 대안 EVT-1, EVT-2, EVT-3은 분홍색 및 초록색으로 표시됩니다. | 확대하시려면 이미지를 클릭하세요

Everett 역 구역은 Broadway/I-5 구역에서 프로젝트의 끝부분까지 확장됩니다. 경로 대안 EVT-1, EVT-2, EVT-3은 분홍색과 초록색으로 표시되며 역 대안은 옵션 A, C, D로 표시됩니다. | 확대하시려면 이미지를 클릭하세요

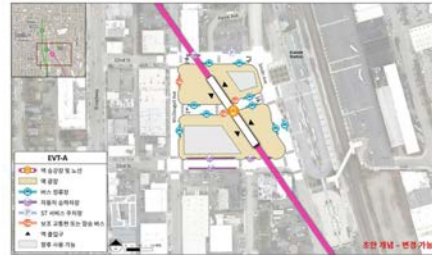
## 역 설계 요소

아래에서 초기의 역 배치를 보시면 다양한 역 대안들이 어떤 모습인지 예측하실 수 있습니다. 이 배치는 어떤 순간을 포착한 것이며 설계가 발전함에 따라 변경될 수 있습니다. 이 삽화에서 보듯, 역은 단순한 선로와 승강장 그 이상입니다. 이 그림들은 다음의 역 요소들을 포함하고 있습니다:

- **픽업/드랍오프:** 개인 및 공유 차량으로 역까지 데려다주거나 트랜지에서 하차한 승객을 픽업할 때 사용할 공간.
- **승강장:** 승객이 열차를 기다리거나 승하차 할 수 있도록 마련된 선로 옆 공간.
- **역 입구사람들이 Link 역으로 출입하는 장소.**
- **잠재적인 향후 사용:** 설계 단계에서 공사를 완료하기 위해 Sound Transit이 부동산 전체를 구매하게 될 수도 있지만, 역 배치 단계에서는 필요치 않을 수도 있습니다. 공사가 끝나면, Sound Transit에서 그 공간을 빛을 연못 및 전기 장비 같은 다른 프로젝트 인프라를 위해 사용하거나, 저렴한 주택 또는 대중 교통 중심 프로젝트로 개발할 수 있습니다.
- **보조 교통(Paratransit) 및 마이크로 교통(Microtransit):** 보조 교통(paratransit)은 장애 기준에 적합한 개인의 필요에 맞춘 차량 서비스로, Americans with Disabilities Act(미국 장애인법)에 따라 제공됩니다. 마이크로 교통(Microtransit)은 승객이 앱으로 주문할 수 있으며 일반 버스보다 작은 차량이 제공됩니다.
- **버스 정류장:** 승객의 승하차를 위해 버스가 정차하도록 지정된 공간으로, 더 많은 지역 연결을 제공합니다.
- **ST 서비스 주차:** 보안 및 관리 기술자와 같은 Sound Transit 직원들을 위해 지정된 주차 공간.
- **홀라자:** 보행자와 자전거의 접근, 지역 버스 연결 및 조경을 포함하는 역 내 승강장 주변의 공공 공간.

### EVT-A

EVT-A는 지상 레벨에서 40피트 가량 상승할 것이며 기존의 Everett 역에서 서쪽에 위치할 것입니다.



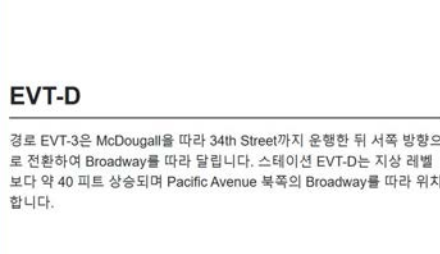
대체역 EVT-A의 초기 배치도, 기존의 Everett 역 서쪽의 고가 역. | 확대하시려면 이미지를 클릭하세요



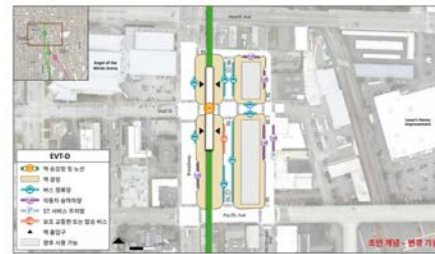
대체역 EVT-C의 초기 배치도, Pacific Avenue 남쪽의 McDougall을 따라 위치한 고가 역. | 확대하시려면 이미지를 클릭하세요

### EVT-C

경로 EVT-2는 McDougall을 따라 달리며 EVT-C역은 지상 레벨에서 약 30피트 상승되고 Pacific Avenue 남쪽에 있는 McDougall을 따라 위치할 것입니다.



대체역 EVT-D의 초기 배치도, Pacific Avenue 북쪽의 Broadway를 따라 위치한 고가 역. | 확대하시려면 이미지를 클릭하세요



### EVT-D

경로 EVT-3은 McDougall을 따라 34th Street까지 운행한 뒤 서쪽 방향으로 전환하여 Broadway를 따라 달립니다. 스테이션 EVT-D는 지상 레벨보다 약 40 피트 상승되며 Pacific Avenue 북쪽의 Broadway를 따라 위치합니다.



위 는 Everett 역에 제안된 주차 시설로, 기존 Everett 역에 인접한 두 개의 주차 건물입니다. | 확대하시려면 이미지를 클릭하세요

## 주차

- 이 역 주변의 경우, 한가지 주차 시나리오를 다른 모든 역 대안에 적용하여 분석하고 있습니다.
- 주차와 관련된 잠재적 영향은 프로젝트의 환경 영향 평가서의 일부로 평가됩니다.
- 기존의 건축 환경 및 지역별 요건을 고려하면, 이 역 주변에서 야외 주차장으로는 1,000 대를 추가 수용할 수 없으므로, 다중 건물 주차장이 Everett역 분석의 핵심이 됩니다.



ESPAÑOL | Русский | ENGLISH

Select Language  
 Powered by Translate

# Everett Link Extension

환영합니다 배경 역 접근성 프로젝트 > 환경 평가 대안 > 다음 단계

## Broadway/I-5

### 주요 특징

프로젝트의 본 구간은 SR 526 및 I-5에서 Lowell Road 및 I-5까지, 두개의 대체 경로를 포함합니다. 이 구간은 역을 포함하지 않습니다.

- BI-1 경로는 대부분 I-5 옆의 지상 레벨에서 운행됩니다. 이 경로는 선호되는 대안으로 확인되었습니다.
- BI-2 경로는 이 구간의 남쪽 1/3에 있는 개방형 트렌치(도랑 구조물)에 있으며 북쪽으로 이동하는 고가 선로로 전환됩니다.

### 2023년부터 달라진 점은 무엇입니까?

I-5를 따라 이어지는 경로 BI-1은 Sound Transit 이사회에서 선호하는 대안으로 확인되었습니다.



이 Broadway/I-5 지도에서 경로 대안 BI-1과 BI-2는 각각 초록색과 파란색으로 표시됩니다. | 확대하시려면 이미지를 클릭하세요

Broadway/I-5 구간은 SR 526/Evergreen에서 Everett 역 구간까지 이어집니다. Broadway/I-5 구간에는 역 대안이 없지만 각각 초록색과 파란색으로 표시된 두 가지 경로 대안인 BI-1과 BI-2가 있습니다. | 확대하시려면 이미지를 클릭하세요

# Everett Link Extension

환영합니다 배경 역 접근성 프로젝트 ▾ 환경 평가 대안 ▾ 다음 단계

## 북부 관리시설

### 주요 특징

- 새로운 OMF North 시설을 위해 80-100+ 에이커가 요구됩니다.
- 시스템을 안전하고 청결하게 유지하기 위해 Everett Link, Ballard Link 확장을 포함하여 계획된 Sound Transit 경전철의 확장을 지원하는 중요한 시설.
- 150대 이상의 경전철 열차를 관리, 보관, 투입하도록 설계되었으며, 장비와 서비스 차량을 위한 추가적인 관리시설 공간을 갖추고 있습니다.
- 본선 선로, 시스템 및 역의 관리 기능 제공 (도로 관리).
- OMF North는 Snohomish 카운티에 500개 이상의 고속권, 생활 임금 일자리를 지원할 것으로 기대됩니다.
- 기존 OMF 시설의 직원의 평균 임금은 현재 시간당 \$45 또는 연간 \$85,000 이상입니다.
- Sound Transit의 지속 가능성 목표를 충족하도록 설계되었습니다: Energy and Environmental Design (LEED) Gold (에너지 및 환경 설계 골드) 리더십.
- OMF North에 대한 선호 대안은 식별되지 않았습니다.

### 2023년부터 달라진 점은 무엇입니까?

대안 개발 2단계 기간동안 저희는 OMF 부지 B에 관하여 검토는 위치 두 곳을 연구했습니다. 범위 지정 때 입수한 피드백과 정보를 토대로, 주 고용주가 받을 타격을 줄이기 위해 연구 중이었던 선택지에서 약간 동쪽에 위치한 부지 한군데로 걸러냈습니다.



OMF North(북부 관리시설)의 잠재적 부지 세군데가 보라색으로 표시되어 있습니다. | 확대하려면 이미지를 클릭하세요

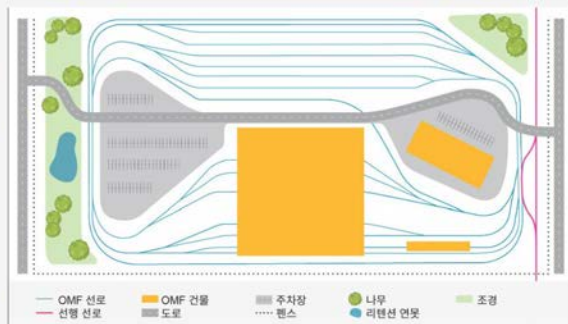


OMF East(동부 관리시설)에서 경전철 열차가 정기적인 보수유지를 준비하기 위해 차량 보관 선로에 있습니다. | 확대하려면 이미지를 클릭하세요

### OMF(관리시설) 부지의 요소



Sound Transit이 최근 공사를 완료한 벨뷰의 28에이커짜리 OMF East 부동산. 경전철 차량 보관 선로, 그리고 다양한 유지 보수가 요구되는 가계 및 지원 시설 180,000 평방피트(square feet)를 보여줍니다. | 확대하려면 이미지를 클릭하세요



건물, 선로, 주차장, 조경 및 울타리/벽 등 OMF 선택 사항의 요소들에 대한 설명은 아래에, 그림은 위에 있습니다. | 확대하려면 이미지를 클릭하세요

### 건물

건물들은 열차와 장비들을 유지, 보수 및 청소하는 용도로 사용됩니다.

### OMF 선로

시설 주변에서 열차를 움직이고 시험할 선로 공간 및 열차의 아와 창고.

### 선두 선로

주요 선로 정렬과 점검용 마당으로 출입하는 선로

### 주차

다양한 경전철 서비스 차량의 주차, 그리고 OMF 직원들의 주차.

### 조경, 우수 저장 연못 및 다른 개조.

시설 주변의 조경은 단단한 표면의 숫자를 줄이고 배수를 도와 서식지를 제공할 수 있습니다. 또한 프로젝트는 필요하다면 보도와 도로의 개선을 추가할 것입니다.

### 울타리/벽

일부 부지들은 시설 인근의 보안을 위해 울타리와 울타리가 필요할 수도 있습니다.

수출

Sound Transit의 운영 및 유지보수 시설에 대해 더 알고 싶으십니까? OMF South(남부 관리시설)에 대한 정보가 있는 이 영상을 시청하십시오.



## OMF Site B

OMF 부지 B는 SR 526의 북쪽을 따라 달리는 정렬과 인접한 위치입니다. 지도는 SR 526의 양쪽에서 잠재적인 선두 선로를 보여줍니다.

위는 SR 526과 Hardeson Road의 북쪽에 위치한 OMF 부지 B입니다. | 확대하려면 이미지를 클릭하세요

## OMF Site E

OMF 부지 E는 Airport Road의 동쪽을 따라가는 정렬과 가까이 있습니다. 주요 선로에서 OMF까지 연결된 선두 선로는 보라색으로 음영처리된 지역에 포함됩니다.



OMF 부지 E는 Airport Road 및 100th Street SW 남쪽의 동북쪽에 위치합니다. | 확대하려면 이미지를 클릭하세요



## OMF Site F

OMF 부지 F는 Gibson Road와의 교차로에서 SR 99 서쪽에 위치합니다. 지도는 Airport Road의 양쪽에서 잠재적인 선두 선로를 보여줍니다.

OMF 부지 F는 Gibson Road와의 교차로에서 SR 99 서쪽에 위치합니다. | 확대하려면 이미지를 클릭하세요

## 다음 단계

2025년을 거치면서 저희는 개념 엔지니어링, 역 설계 및 환경 평가를 계속해서 발전시켜 나갈 것입니다. 저희 팀이 이 모든 작업을 하는 동안, 여러분의 의견이 필요한 시기가 있을 것입니다 - 아래를 보십시오 - 질문과 의견이 있으면 언제든지 연락 주십시오! 저희 팀은 프로젝트 대안을 지속적으로 심도있게 발전시키기 위해 대중의 의견을 고려할 것입니다.

### 의견을 내실 기회

2025년에 NEPA 범위 지정을 수행하면서 Federal Transit Administration(연방 교통국)과 협력할 것으로 예상됩니다. 여기에는 공개 의견을 위한 공식적인 기회가 포함됩니다.

또한 저희는 2026년 초에 EIS 초안을 게시할 예정입니다. 본 참여 웹사이트 및 프로젝트에 대해 자세히 알아볼 수 있는 공개 회의를 포함하여, 공식 의견수렴 기간에 의견을 제공할 여러가지 방법이 있습니다.

### 연대표



Everett Link Extension 프로젝트 절차. | 확대하려면 이미지를 클릭하세요

EIS 초안에서 발견한 것과 의견 수렴 및 공개 검토 기간동안 수집한 의견들을 토대로, Sound Transit 이사회는 최종 EIS에 포함할 선호 대안들을 식별하고, 확인하고, 수정할 것입니다. 다음 단계는 최종 EIS의 준비와 게시입니다.

최종 EIS를 발행하고 나면, Sound Transit 이사회는 경로와 역의 선택 및 OMF North의 위치에 대한 공식적인 결정을 2027년쯤 내릴 것으로 예상됩니다. Federal Transit Administration(연방 교통국)이 NEPA 절차를 완료하면 Sound Transit 이사회의 결정 이후 NEPA 결정(결정의 문서화 또는 ROD)을 발표하게 됩니다.

[프로젝트 연대표에 대해 자세히 알아보세요.](#)

### 프로젝트 지역에 사는 이웃으로서 무엇을 기대할 수 있나요?

잠재적인 Everett Link 경로, 역, OMF North(북부 관리시설) 근처에 거주하거나 사업체 또는 부동산을 소유한 경우, 이메일을 등록하셔서 프로젝트의 최신 현황을 받아보시길 권장합니다.

EIS 절차는 추가 설계 작업 이후에 대안의 잠재적인 부동산의 영향을 평가합니다. 초기 계획에 따라, 귀하의 부동산이 연구 중인 대안의 영향권에 있다고 판단되는 경우, EIS 초안이 발행되기 전에 통보해 드릴 것입니다.

Everett Link Extension 경로 및 역 위치는, 현재 2027년에 예정된 결정의 문서화가 발행될때까지 확정되지 않을 것입니다.

부동산 영향에 대한 정보는 프로젝트의 설계 단계에 돌입할 때까지는 예비적인 정보로 간주하며, 현재 이 프로젝트는 약 2027년에서 2029년까지 지속될 것으로 예상됩니다.

이 절차에 대한 세부 사항은 여기에서 알아보세요: [부동산 소유주 안내서.](#)

부동산에 미칠 잠재적 영향에 대한 질문 및 의견이 있으시면 연락주십시오: [everettlink@soundtransit.org](mailto:everettlink@soundtransit.org) 로 연락 주시거나 206-370-5533에 메시지를 남겨주시면 저희 팀이 최대한 신속하게 연락드릴 것입니다.

### 궁금한 점이 있으세요? 문의처:

Sound Transit 지역 사회와의 소통  
전화번호:206-370-5533  
이메일:  
[everettlink@soundtransit.org](mailto:everettlink@soundtransit.org)  
웹사이트:  
[soundtransit.org/everettlink](https://soundtransit.org/everettlink)

### 온라인 또는 대면 행사에서 도움이 필요하신가요?

접근성 문의:  
전화번호:1-800-201-4900, TTY Relay 711  
이메일:[main@soundtransit.org](mailto:main@soundtransit.org)  
월요일 - 금요일, 7 a.m. - 7 p.m.

### 그 외의 서비스:

일반 탑승 문의:  
전화번호:1-888-889-6368, TTY Relay 711  
이메일:[main@soundtransit.org](mailto:main@soundtransit.org)  
월요일 - 금요일, 7 a.m. - 7 p.m.

세curity(보안과)에 주7일, 24시간 전화 또는 문자 가능합니다:  
206-398-5268



팔로우 하세요

