



Everett Link Extension

APPENDIX S

**Participate. Online Online Open House
Russian Language Site**

Everett Link Extension

[Добро пожаловать](#) | **История** | [Проекты по обеспечению доступа](#) | [Экологическая экспертиза](#) | [Альтернативы](#) | [Дальнейшие действия](#)

Добро пожаловать

Ознакомьтесь с самыми последними новостями

Everett Link Extension — это амбициозное массовое расширение системы общественного транспорта, которое продлит услуги наземного метрополитена Link от Lynnwood City Center на север до Everett Station. Частью этого проекта является Северный объект по эксплуатации и техническому обслуживанию (OMF), который будет поддерживать функционирование наземного метрополитена Link.

Everett Link находится на этапе планирования. В июне 2023 года Совет Директоров Sound Transit назвал альтернативные расположения станций, маршрутов и Северного объекта по эксплуатации и техническому обслуживанию (OMF) для изучения во время процесса экологической экспертизы. В июне 2024 года мы поделились с вами ранними макетами станций, чтобы вы могли себе представить как будут выглядеть будущие станции.

С того момента мы сотрудничали с местными юрисдикциями территорий семи станций, чтобы определить какие из проектов помогут улучшить доступ для тех, кто добирается до станций пешком, на велосипеде, другим не моторизованным способом, или пересаживается с автобуса. Посетите раздел проектов по обеспечению доступа к станциям, чтобы более подробно узнать о проектах и увидеть дополнительные обновления.

[комментировать](#)

Хотите поговорить с нашей командой?

Присоединяйтесь к нам на одной из наших предстоящих встреч!

Присоединяйтесь к нам лично:

5 июня, 5:30-7:30 p.m.
Cascade High School, 801 E Casino Rd,
Everett, WA 98203

Начало презентаций в 6:00 и 6:45 p.m.

Поддержка устного перевода: русский, корейский, испанский и американский язык жестов

[Добавить в календарь](#)

Присоединяйтесь к нам виртуально:

17 июня, 5:30-6:30 p.m.

[Zoom-встреча](#)

Пожалуйста, напишите нам по адресу everettlink@soundtransit.org до 10 июня, если вам необходим устный перевод или другие потребности в доступе для участия в виртуальной встрече.

[Добавить в календарь](#)

Об этом сайте

Этот сайт содержит информацию о:

- Истории проекта.
- Иденежной компенсации для проектов по не моторизованному доступу к станции.
- Процесс экологической экспертизы.
- Процессы Экологической экспертизы.
- Альтернативных маршрутах, станциях, и Северном объекте по эксплуатации и техническому обслуживанию (OMF).

Подпишитесь на новостные рассылки проекта

Email

[Подпишитесь](#)

Поболтайте с нами!

В течение следующих месяцев мы собираемся посетить несколько общественных мероприятий, на которых мы будем рады обсудить с вами проект. Ознакомьтесь с расписанием будущих событий.

Узнайте подробности

- Вебсайт Everett Link Extension
- Информационный листок [Английский] [Корейский] [Русский] [Испанский]
- Руководство по работе с общественностью
- Информационный листок по работе с общественностью [Английский] [Корейский] [Русский] [Испанский]
- Часто задаваемые вопросы [Английский] [Корейский] [Русский] [Испанский]
- Часто задаваемые вопросы
- Руководство для владельцев недвижимостью [Английский] [Корейский] [Русский] [Испанский]
- Путеводитель для Общественности о Денежном пособии для не моторизованного доступа к станции [Английский] [Корейский] [Русский] [Испанский]

О проекте

Everett Link Extension будет обеспечивать регион быстрыми и надежными сообщениями с жилыми и рабочими центрами. Мы планируем добавить около 16 миль наземного метрополитена и шесть новых станций, соединяющих жителей округа Snohomish с региональной системой наземного метрополитена Link. Дополнительно во время процесса планирования мы изучаем **временную (без финансирования) станцию**, а также **парковочные площадки** для двух станций.

Проект включает в себя важный Северный объект по эксплуатации и обслуживанию (OMF), который будет поддерживать функционирование всей системы и сможет получать, хранить и обслуживать растущий парк поездов, предоставляющий услуги по всему расширению Link. Чтобы построить новый объект, нам необходим участок земли размером 80-100+ акров, располагающийся неподалеку от железнодорожных путей наземного метрополитена.

Наши достижения:

2016: Избиратели одобрили финансирование "типового проекта"

В рамках избирательного бюллетеня ST3 в 2016, избиратели одобрили финансирование типового проекта, который определил, что именно наземный метрополитен будет средством передвижения в коридоре, а также приблизительный маршрут, количество и приблизительное месторасположение станций наземного метрополитена и доступ для пассажиров. Типовой проект стал нашей начальной точкой планирования проекта.

2021: Начало планирования проекта

Началом планирования проекта являлся этап разработки альтернатив, во время которого мы сотрудничали с Federal Transit Administration, местными юрисдикциями и общинами, чтобы определить какие-либо дополнительные альтернативные маршруты, станции и расположения Северного объекта по эксплуатации и обслуживанию (OMF), которые будут изучаться вместе с типовым проектом в процессе экологической экспертизы.

2021-2023: Мы хотели узнать общественное мнение об альтернативах

Во время разработки альтернатив мы тщательно рассматривали потенциальные альтернативы и были рады услышать комментарии общественности, племен и агентств на каждом из этапов. Мы внесли изменения и стали опять принимать комментарии касательно альтернатив в момент принятия трех основных решений:

- Ранний период определения объема работ в ноябре – декабре, 2021.
- Анализ уровня 1 в марте - апреле 2022.
- Период определения работ для Заявления о влиянии на окружающую среду (EIS) в январе - марте 2023.

Ваши отзывы помогли усилиям нашей консультативной группы сузить количество альтернатив, и, в итоге, помогли Sound Transit определиться с альтернативами для изучения в Заявлении о влиянии на окружающую среду (EIS).

2023-2024 – Экологическая экспертиза и начало дизайн-проекта

В июне 2023, Совет директоров Sound Transit определил, какие альтернативы, включая некоторые предпочитаемые альтернативные расположения станций, маршрутов, а также расположения Северного объекта по эксплуатации и обслуживанию (OMF North), будут изучаться в Заявлении о влиянии на окружающую среду (EIS). Это был последний шаг на этапе разработки альтернатив проекта, и мы перешли на следующий этап - экологической экспертизы, которая будет длиться на протяжении нескольких следующих лет.

Летом 2024 года Sound Transit опубликовал обновленные карты территории проекта, Северного объекта по эксплуатации и обслуживанию (OMF) и ранние макеты станций. И несмотря на то, что не был официальный период для комментариев, абоненты могли поделиться своим мнением при помощи бланка для комментариев на вебсайте.

Когда будут приняты окончательные решения касательно расположений?

Совет директоров Sound Transit примет официальное решение о том, какие расположения маршрутов, станций, Северного объекта по эксплуатации и обслуживанию (OMF) будут построены после окончания экологической экспертизы, что ожидается приблизительно в 2027 году. Узнайте подробности [здесь](#) **Дальнейшие действия**.

Территория проекта



Альтернативы Everett Link Extension изучаются в Черновике Заявления о влиянии на окружающую среду (EIS). | [Кликните на изображение, чтобы увеличить](#) | [Загрузить изображение в формате PDF](#)

История

- [Отчет об оценке разработки альтернатив уровня 1](#)
- [Отчет об оценке разработки альтернатив уровня 2](#)
- [Отчет о масштабах работ SEPA Заявления о влиянии на окружающую среду \(EIS\)](#)

Усилия местного планирования

- Общины наземного метрополитена в округе Snohomish
- План подзоны муниципалитета Everett
- подключить Lynnwood

Проекты денежной компенсации на не моторизованный доступ к станциям

Улучшая доступ для тех, кто добирается до будущих станций пешком, на велосипеде или другим не моторизованным способом

Мы хотим обеспечить безопасный и удобный доступ для будущих пассажиров Everett Link. При помощи программы Денежной компенсации на не моторизованный доступ к станциям мы сотрудничаем с юрисдикционными партнерами над созданием прямых и безопасных маршрутов для пешеходов, велосипедистов и пользователей не моторизованными средствами передвижения к станциям Everett Link от жилых районов, бизнесов и мест собрания общины.

Чтобы поспособствовать этому начинанию, мы отложили определенное финансирование для проектов, которые улучшают условия для пешеходов, велосипедистов и тех, кто использует не моторизованные средства передвижения. Проекты могут состоять из обновлений уже существующих характеристик таких как тротуара, пешеходных переходов, указателей, освещения и велосипедных маршрутов, а также новые объекты для велосипедистов и пешеходов, и другой инфраструктуры.

Помогите нам улучшить доступ к станциям

Мы разработали предварительный список проектов-кандидатов, которые содействуют возможности добираться до будущих станций пешком, на велосипеде или другим не моторизованным способом. Этот список проектов был разработан в результате совместной работы с нашими юрисдикционными партнерами, состоящий из комплексного анализа их долгосрочных планов, а также нашего собственного расследования недочетов и проблем, которые на данный момент усложняют доступ к станциям.

Мы бы хотели узнать какие проекты из списка смогут сделать доступ к будущим станциям более удобным и безопасным. Информация о том, какие из проектов нашего первоначального списка кандидатов являются самыми интересными для вас и почему, а также выяснение того, что мы могли упустить, поможет нам сократить список проектов для будущего рассмотрения.

После того, как мы ознакомимся с вашими отзывами, мы сможем оценить и отдать предпочтение проектам, соответствующим следующим критериям:

- Увеличение пассажиропотока.
- Улучшение удобства сообщений и доступа к системе.
- Улучшение безопасности и здоровья населения.
- Оптимизация качества обслуживания пассажиров.
- Продвижение социального равенства.

Узнайте подробности и оставьте комментарии о проектах-кандидатах

Существует два способа того, как вы сможете больше узнать о проектах-кандидатах, а также поделиться своим мнением: интерактивная карта или текстовый опрос. На каждой странице размещена одинаковая информация и вопросы опроса, поэтому вам не нужно оставлять комментарии к обоим опросам. Если вы используете программу чтения с экрана или у вас возникли проблемы с функцией интерактивной карты, мы рекомендуем использовать текстовый список проектов.

- Интерактивная карта и опрос
- Текстовый опрос

Хотите поговорить с нашей командой?

Присоединяйтесь к нам на одной из наших предстоящих встреч!

Присоединяйтесь к нам лично:

5 июня, 5:30-7:30 p.m.
Cascade High School, 801 E Casino Rd,
Everett, WA 98203

Начало презентаций в 6:00 и 6:45 p.m.

Поддержка устного перевода: русский, корейский, испанский и американский язык жестов

[Добавить в календарь](#)

Присоединяйтесь к нам виртуально:

17 июня, 5:30-6:30 p.m.

[Zoom-встреча](#)

Пожалуйста, напишите нам по адресу everettlink@soundtransit.org до 10 июня, если вам необходим устный перевод или другие потребности в доступе для участия в виртуальной встрече.

[Добавить в календарь](#)



Проекты-кандидаты включают новые или улучшенные маршруты для пешеходов и велосипедистов, такие как улучшения Тропы Scriber Creek возле станции Lynnwood City Center.

Сколько из этих проектов имеют финансирование?

Мы имеем ограниченные средства для проектов-кандидатов, так что мы не можем оплатить каждый проект-кандидат на нашем первоначальном списке. Это означает, что ваши отзывы имеют решающее значение в определении приоритетов для общин, а также областей, которые могут получить наибольшую выгоду от финансирования улучшений доступа к станциям. Средства, выделенные на проекты доступа к станциям, будут направлены на те проекты, которые наберут самые высокие баллы в результате процесса оценки и общения с общественностью.

Everett Link Extension

[Добро пожаловать](#)

[История](#)

[Проекты по обеспечению доступа](#)

[Экологическая экспертиза](#)

[Альтернативы](#)

[Дальнейшие действия](#)

Истории проекта – Интерактивная карта

Как просмотреть проекты-кандидаты и оставить комментарии

Добро пожаловать на интерактивную карту проектов-кандидатов! Поле с левой стороны карты будет показывать вам как пользоваться картой, чтобы больше узнать о и поделиться своим мнением о каждом потенциальном проекте, а также добавить собственные предложения касательно проектов.

Как только вы поделитесь своим мнением о проектах-кандидатах, не забудьте изучить темы экологической устойчивости и ответить на демографические вопросы.


Если вам нужно разъяснение терминов городского проектирования, которые использованы в списке проектов-кандидатов, обратитесь к глоссарию терминов Денежной компенсации на не моторизированный доступ к станции.

По-русски

Добро пожаловать на страничку с интерактивной картой проектов-кандидатов!

Как пользоваться этой картой

Ознакомьтесь со всеми семью станциями, двигаясь с юга на север, используя кнопки со стрелками навигации по страницам в нижней части этого информационного поля. На каждой странице будут показаны проекты поблизости одной из семи станций. Каждая из пронумерованных линий на карте представляет собой потенциальный проект-кандидат. Когда вы кликните на проект-кандидат, на экране появляется информационное окно с данными о проекте, вопросом из опроса и полем для комментариев. Вы можете прокомментировать столько проектов сколько захотите. Вы также можете кликнуть кнопку с надписью «Внести предложение», чтобы сделать отметку и добавить новый проект для нашего рассмотрения. Когда вы делаете отметку, не забудьте оставить комментарий с описанием проекта или улучшения, которое вы хотели бы видеть в этом расположении.



Если у вас возникли проблемы с интерактивной картой, воспользуйтесь текстовой версией.

Вопросы? Свяжитесь с нами:

Работа с общественностью

Sound Transit

Телефон: 206-370-5533

Имейл:

everettlink@soundtransit.org

Сайт:

soundtransit.org/everettlink

Нужна помощь онлайн или на одном из наших мероприятий?

Вопросы касательно доступности:

Телефон: 1-800-201-4900,

Телетайп 711

Имейл: main@soundtransit.org

Понедельник - Пятница, 7:00 -

19.00.

Дополнительные услуги:

Общие вопросы пассажиров:

Телефон: 1-888-889-6368,

Телетайп 711

Имейл: main@soundtransit.org

Понедельник - Пятница, 7:00 -

19.00.

Позвоните или отправьте СМС

охране 24/7: 206-398-5268

 **SOUNDTRANSIT**

Подпишитесь на нас



Everett Link Extension

Добро пожаловать

История

Проекты по обеспечению доступа ▾

Экологическая экспертиза

Альтернативы ▾

Дальнейшие действия

Истории проекта – Интерактивная карта

Как просмотреть проекты-кандидаты и оставить комментарии

Добро пожаловать на интерактивную карту проектов-кандидатов! Поле с левой стороны карты будет показывать вам как пользоваться картой, чтобы больше узнать о и поделиться своим мнением о каждом потенциальном проекте, а также добавить собственные предложения касательно проектов.

Как только вы поделитесь своим мнением о проектах-кандидатах, не забудьте изучить темы экологической устойчивости и ответить на демографические вопросы.

Если вам нужно разъяснение терминов городского проектирования, которые использованы в списке проектов-кандидатов, обратите внимание на глоссарий терминов Денежной компенсации на не моторизированный доступ к станции.

West Alderwood

Проекты территории станции West Alderwood
Будущая станция West Alderwood будет располагаться на возвышении и находится возле Alderwood Mall. Community Transit обслуживает данную территорию при помощи местных автобусов и услуг Swift Orange Line. Новые парковки не предусматриваются для этой территории станции.

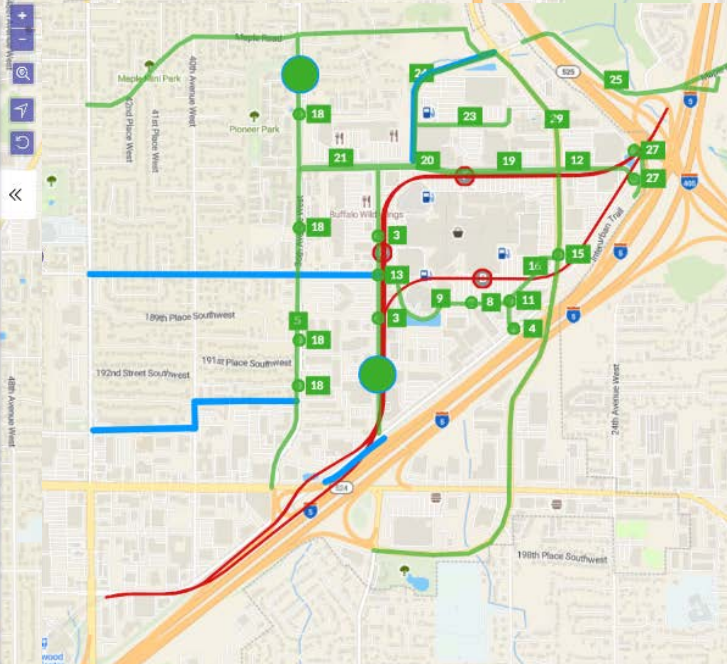
Мы определили 29 проектов-кандидатов, которые примыкают или находятся в непосредственной близости к территории станции Alderwood Mall.

[Проекты территории станции West Alderwood](#)

Кликните любую из зеленых линий, точек или ярлычков проекта, чтобы узнать подробности о каждом из проектов, а также поделиться своим отзывом.

Мы что-то упустили? Сделайте отметку на карте и поделитесь с нами вашей идеей.

[Внести предложение](#)



Если у вас возникли проблемы с интерактивной картой, воспользуйтесь текстовой версией.

Вопросы? Свяжитесь с нами:

Работа с общественностью
Sound Transit
Телефон: 206-370-5533
Имейл: everettlink@soundtransit.org
Сайт: soundtransit.org/everettlink

Нужна помощь онлайн или на одном из наших мероприятий?

Вопросы касательно доступности:
Телефон: 1-800-201-4900,
Телетайп 711
Имейл: main@soundtransit.org
Понедельник - Пятница, 7:00 - 19.00.

Дополнительные услуги:

Общие вопросы пассажиров:
Телефон: 1-888-889-6368,
Телетайп 711
Имейл: main@soundtransit.org
Понедельник - Пятница, 7:00 - 19.00.

Позвоните или отправьте СМС охране 24/7: 206-398-5268



Подпишитесь на нас



SOUNDTRANSIT
ESPAÑOL | 한국어 | ENGLISH

Select Language
Powered by Translate

Everett Link Extension

Добро пожаловать | История | Проекты по обеспечению доступа ▾ | Экологическая экспертиза | Альтернативы ▾ | Дальнейшие действия

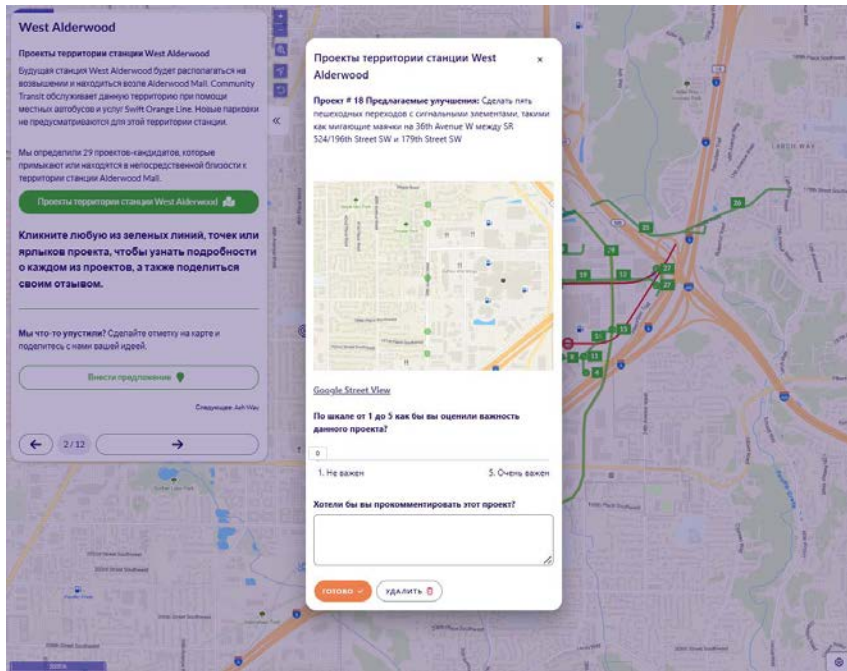
Истории проекта – Интерактивная карта

Как просмотреть проекты-кандидаты и оставить комментарии

Добро пожаловать на интерактивную карту проектов-кандидатов! Поле с левой стороны карты будет показывать вам как пользоваться картой, чтобы больше узнать о и поделиться своим мнением о каждом потенциальном проекте, а также добавить собственные предложения касательно проектов.

Как только вы поделитесь своим мнением о проектах-кандидатах, не забудьте изучить темы экологической устойчивости и ответить на демографические вопросы.

Если вам нужно разъяснение терминов городского проектирования, которые использованы в списке проектов-кандидатов, обратите внимание на глоссарий терминов Денежной компенсации на не моторизированный доступ к станции.



Если у вас возникли проблемы с интерактивной картой, воспользуйтесь текстовой версией.

Вопросы? Свяжитесь с нами:
Работа с общественностью
Sound Transit
Телефон: 206-370-5533
Имейл: everettlink@soundtransit.org
Сайт: soundtransit.org/everettlink

Нужна помощь онлайн или на одном из наших мероприятий?
Вопросы касательно доступности:
Телефон: 1-800-201-4900, Телетайп 711
Имейл: main@soundtransit.org
Понедельник - Пятница, 7:00 - 19.00.

Дополнительные услуги:
Общие вопросы пассажиров:
Телефон: 1-888-889-6368, Телетайп 711
Имейл: main@soundtransit.org
Понедельник - Пятница, 7:00 - 19.00.
Позвоните или отправьте СМС охране 24/7: 206-398-5268

SOUNDTRANSIT
Подпишитесь на нас

Copyright © 2025 Sound Transit

Everett Link Extension

[Добро пожаловать](#)

[История](#)

[Проекты по обеспечению доступа](#)

[Экологическая экспертиза](#)

[Альтернативы](#)

[Дальнейшие действия](#)

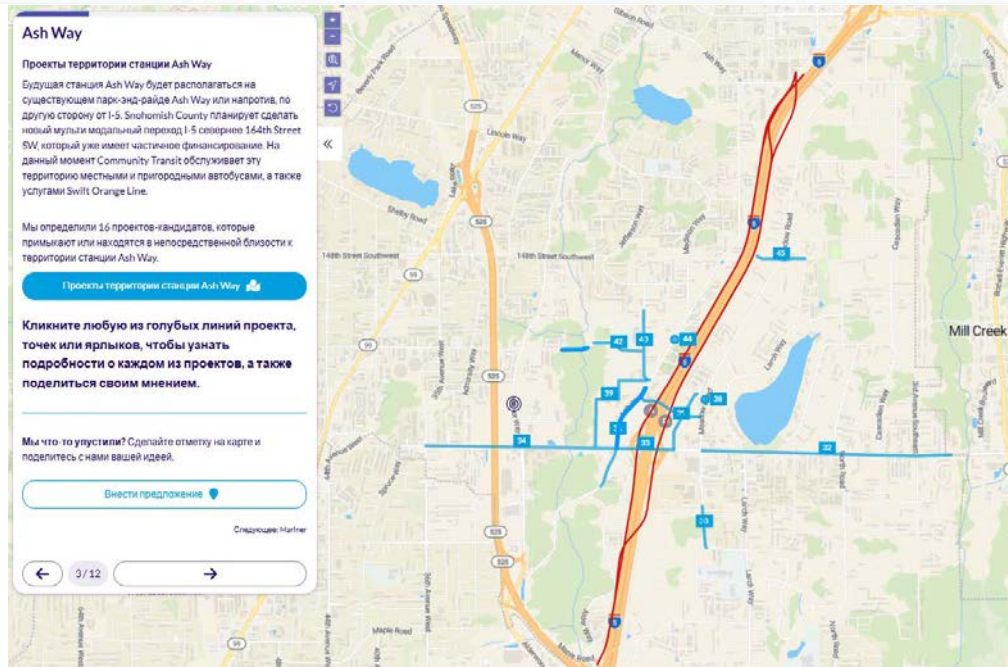
Истории проекта – Интерактивная карта

Как просмотреть проекты-кандидаты и оставить комментарии

Добро пожаловать на интерактивную карту проектов-кандидатов! Поле с левой стороны карты будет показывать вам как пользоваться картой, чтобы больше узнать о и поделиться своим мнением о каждом потенциальном проекте, а также добавить собственные предложения касательно проектов.

Как только вы поделитесь своим мнением о проектах-кандидатах, не забудьте изучить темы экологической устойчивости и ответить на демографические вопросы.

Если вам нужно разъяснение терминов городского проектирования, которые использованы в списке проектов-кандидатов, обратитесь к глоссарию терминов Денежной компенсации на не моторизированный доступ к станции.



Ash Way

Проекты территории станции Ash Way

Будущая станция Ash Way будет располагаться на существующем парк-энд-райде Ash Way или напротив, по другую сторону от I-5. Snohomish County планирует сделать новый мультимодальный переход I-5 севернее 164th Street SW, который уже имеет частичное финансирование. На данный момент Community Transit обслуживает эту территорию местными и пригородными автобусами, а также услугами Swift Orange Line.

Мы определили 16 проектов-кандидатов, которые примыкают или находятся в непосредственной близости к территории станции Ash Way.

Проекты территории станции Ash Way

Кликните любую из голубых линий проекта, точек или ярлычков, чтобы узнать подробности о каждом из проектов, а также поделиться своим мнением.

Мы что-то упустили? Сделайте отметку на карте и поделитесь с нами вашей идеей.

Внести предложение

Следующие: Mariner

← 3 / 12 →

Если у вас возникли проблемы с интерактивной картой, воспользуйтесь текстовой версией.

Вопросы? Свяжитесь с нами:

Работа с общественностью
Sound Transit
Телефон: 206-370-5533
Имейл: everettlink@soundtransit.org
Сайт: soundtransit.org/everettlink

Нужна помощь онлайн или на одном из наших мероприятий?

Вопросы касательно доступности:
Телефон: 1-800-201-4900,
Телетайп 711
Имейл: main@soundtransit.org
Понедельник - Пятница, 7:00 - 19.00.

Дополнительные услуги:

Общие вопросы пассажиров:
Телефон: 1-888-889-6368,
Телетайп 711
Имейл: main@soundtransit.org
Понедельник - Пятница, 7:00 - 19.00.
Позвоните или отправьте СМС охране 24/7: 206-398-5268



Подпишитесь на нас



SOUNDTRANSIT
ESPAÑOL | 한국어 | ENGLISH

Select Language
Powered by Translate

Everett Link Extension

Добро пожаловать | История | Проекты по обеспечению доступа ▾ | Экологическая экспертиза | Альтернативы ▾ | Дальнейшие действия

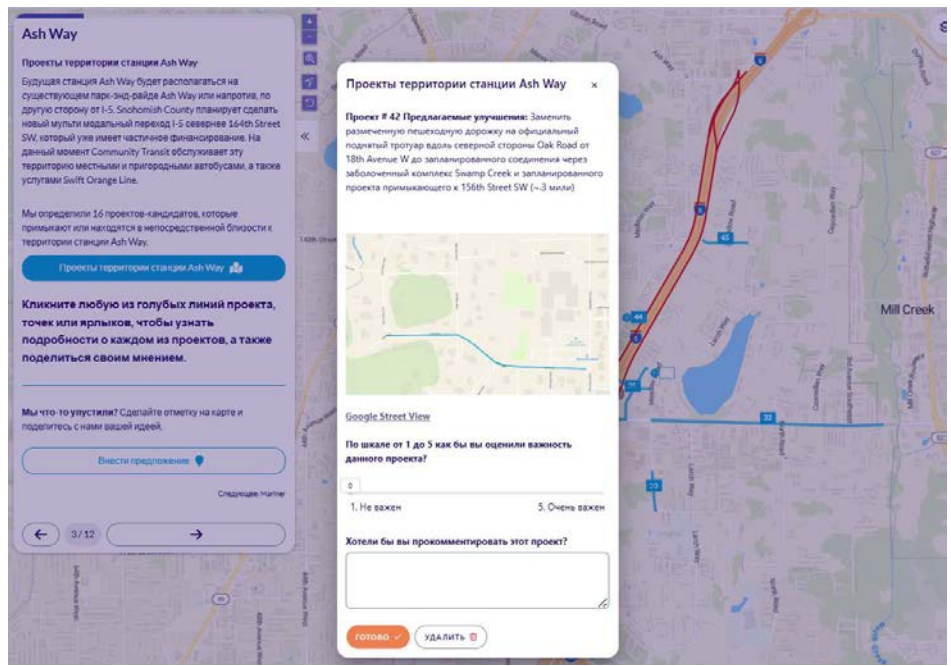
Истории проекта – Интерактивная карта

Как просмотреть проекты-кандидаты и оставить комментарии

Добро пожаловать на интерактивную карту проектов-кандидатов! Поле с левой стороны карты будет показывать вам как пользоваться картой, чтобы больше узнать о и поделиться своим мнением о каждом потенциальном проекте, а также добавить собственные предложения касательно проектов.

Как только вы поделитесь своим мнением о проектах-кандидатах, не забудьте изучить темы экологической устойчивости и ответить на демографические вопросы.

Если вам нужно разъяснение терминов городского проектирования, которые использованы в списке проектов-кандидатов, обратитесь к глоссарию терминов Денежной компенсации на не моторизованный доступ к станции.



Если у вас возникли проблемы с интерактивной картой, воспользуйтесь текстовой версией.

Вопросы? Свяжитесь с нами:
Работа с общественностью
Sound Transit
Телефон: 206-370-5533
Имейл: everettlink@soundtransit.org
Сайт: soundtransit.org/everettlink

Нужна помощь онлайн или на одном из наших мероприятий?
Вопросы касательно доступности:
Телефон: 1-800-201-4900, Телетайп 711
Имейл: main@soundtransit.org
Понедельник - Пятница, 7:00 - 19.00.

Дополнительные услуги:
Общие вопросы пассажиров:
Телефон: 1-888-889-6368, Телетайп 711
Имейл: main@soundtransit.org
Понедельник - Пятница, 7:00 - 19.00.
Позвоните или отправьте СМС охране 24/7: 206-398-5268

SOUNDTRANSIT
Подпишитесь на нас

Copyright © 2025 Sound Transit

SOUNDTRANSIT
ESPAÑOL | 한국어 | ENGLISH

Select Language
Powered by Translate

Everett Link Extension

Добро пожаловать | История | Проекты по обеспечению доступа ▾ | Экологическая экспертиза | Альтернативы ▾ | Дальнейшие действия

Истории проекта – Интерактивная карта

Как просмотреть проекты-кандидаты и оставить комментарии

Добро пожаловать на интерактивную карту проектов-кандидатов! Поле с левой стороны карты будет показывать вам как пользоваться картой, чтобы больше узнать о и поделиться своим мнением о каждом потенциальном проекте, а также добавить собственные предложения касательно проектов.

Как только вы поделитесь своим мнением о проектах-кандидатах, не забудьте изучить темы экологической устойчивости и ответить на демографические вопросы.

Если вам нужно разъяснение терминов городского проектирования, которые использованы в списке проектов-кандидатов, обратитесь к глоссарию терминов Денежной компенсации на не моторизированный доступ к станции.

Mariner

Проекты территории станции Mariner

Будущая станция Mariner будет основным узлом для местных и региональных автобусов, а также пересадочной точкой для наземного метрополитена. Эта станция будет находиться на возвышении. На данный момент Community Transit обслуживает эту местность местными автобусами и Swift Green Line. Парковочная площадка парк-энд-райд Mariner находится неподалеку, также мы запланировали добавить 550 дополнительных парковочных мест к 2046 году на данной станции.

Мы определили 26 проектов-кандидатов, которые примыкают или находятся в непосредственной близости к территории станции Mariner.

Проекты территории станции Mariner

Кликните любую из пурпурных линий проекта, точек или ярлыков, чтобы узнать подробности о каждом из проектов, а также поделиться своим мнением.

Мы что-то упустили? Сделайте отметку на карте и поделитесь с нами вашей идеей.

Внести предложение

Следующее: SR 99/Airport Road

4 / 12

Если у вас возникли проблемы с интерактивной картой, воспользуйтесь текстовой версией.

Вопросы? Свяжитесь с нами:
Работа с общественностью
Sound Transit
Телефон: 206-370-5533
Имейл: everettlink@soundtransit.org
Сайт: soundtransit.org/everettlink

Нужна помощь онлайн или на одном из наших мероприятий?
Вопросы касательно доступности:
Телефон: 1-800-201-4900,
Телетайп 711
Имейл: main@soundtransit.org
Понедельник - Пятница, 7:00 - 19.00.

Дополнительные услуги:
Общие вопросы пассажиров:
Телефон: 1-888-889-6368,
Телетайп 711
Имейл: main@soundtransit.org
Понедельник - Пятница, 7:00 - 19.00.
Позвоните или отправьте СМС охране 24/7: 206-398-5268

SOUNDTRANSIT
Подпишитесь на нас

Copyright © 2025 Sound Transit

SOUNDTRANSIT
ESPAÑOL | 한국어 | ENGLISH

Select Language
Powered by Translate

Everett Link Extension

Добро пожаловать | История | Проекты по обеспечению доступа | Экологическая экспертиза | Альтернативы | Дальнейшие действия

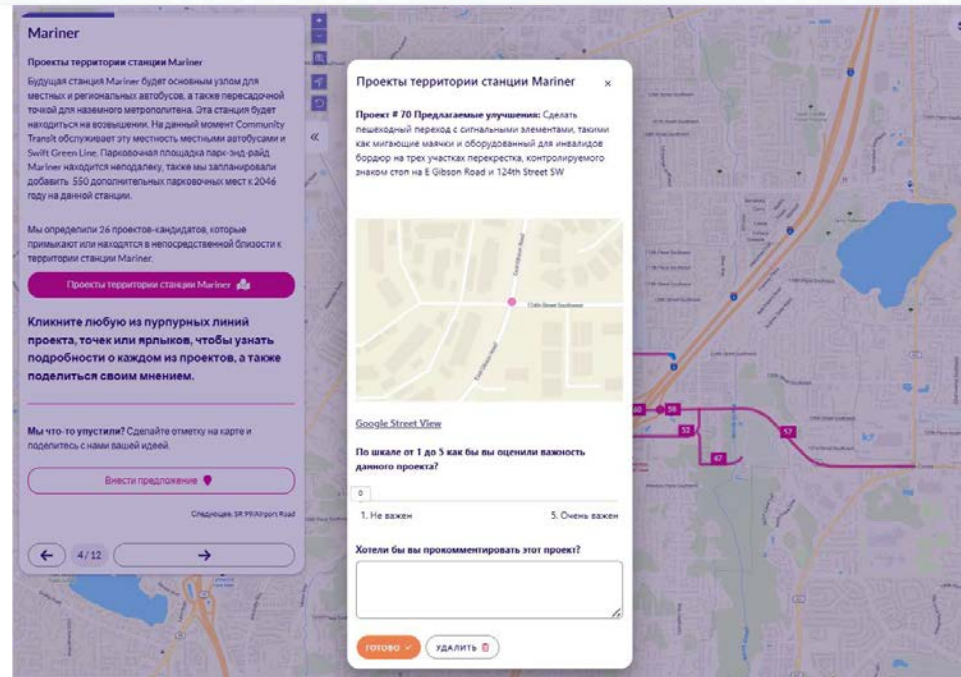
Истории проекта – Интерактивная карта

Как просмотреть проекты-кандидаты и оставить комментарии

Добро пожаловать на интерактивную карту проектов-кандидатов! Поле с левой стороны карты будет показывать вам как пользоваться картой, чтобы больше узнать о и поделиться своим мнением о каждом потенциальном проекте, а также добавить собственные предложения касательно проектов.

Как только вы поделитесь своим мнением о проектах-кандидатах, не забудьте изучить темы экологической устойчивости и ответить на демографические вопросы.

Если вам нужно разъяснение терминов городского проектирования, которые использованы в списке проектов-кандидатов, обратите внимание на глоссарий терминов Денежной компенсации на не моторизированный доступ к станции.



Если у вас возникли проблемы с интерактивной картой, воспользуйтесь текстовой версией.

Вопросы? Свяжитесь с нами:
Работа с общественностью
Sound Transit
Телефон: 206-370-5533
Имейл: everettlink@soundtransit.org
Сайт: soundtransit.org/everettlink

Нужна помощь онлайн или на одном из наших мероприятий?
Вопросы касательно доступности:
Телефон: 1-800-201-4900, Телетайп 711
Имейл: main@soundtransit.org
Понедельник - Пятница, 7:00 - 19.00.

Дополнительные услуги:
Общие вопросы пассажиров:
Телефон: 1-888-889-6368, Телетайп 711
Имейл: main@soundtransit.org
Понедельник - Пятница, 7:00 - 19.00.
Позвоните или отправьте СМС охране 24/7: 206-398-5268

SOUNDTRANSIT
Подпишитесь на нас

Copyright © 2025 Sound Transit

Everett Link Extension

- Добро пожаловать
- История
- Проекты по обеспечению доступа ▾
- Экологическая экспертиза
- Альтернативы ▾
- Дальнейшие действия

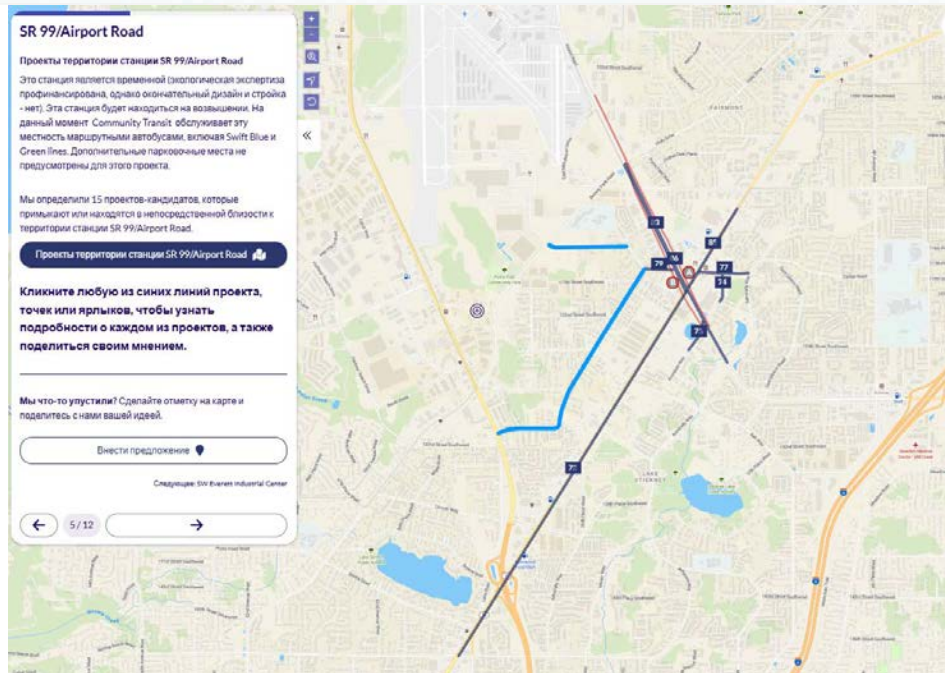
Истории проекта – Интерактивная карта

Как просмотреть проекты-кандидаты и оставить комментарии

Добро пожаловать на интерактивную карту проектов-кандидатов! Поле с левой стороны карты будет показывать вам как пользоваться картой, чтобы больше узнать о и поделиться своим мнением о каждом потенциальном проекте, а также добавить собственные предложения касательно проектов.

Как только вы поделитесь своим мнением о проектах-кандидатах, не забудьте изучить темы экологической устойчивости и ответить на демографические вопросы.

Если вам нужно разъяснение терминов городского проектирования, которые использованы в списке проектов-кандидатов, обратитесь к глоссарию терминов Денежной компенсации на не моторизированный доступ к станции.




SR 99/Airport Road

Проекты территории станции SR 99/Airport Road


Это станция является временной (экологическая экспертиза профессионалов, окончательный дизайн и строится - нет). Эта станция будет находиться на возвышении. На данный момент Community Transit обслуживает эту местность маршрутными автобусами, включая Swift Blue и Green Lines. Дополнительные парковочные места не предусмотрены для этого проекта.

Мы определили 15 проектов-кандидатов, которые примыкают или находятся в непосредственной близости к территории станции SR 99/Airport Road.

Проекты территории станции SR 99/Airport Road 

Кликните любую из синих линий проекта, точек или ярлычков, чтобы узнать подробности о каждом из проектов, а также поделиться своим мнением.

Мы что-то упустили? Сделайте отметку на карте и поделитесь с нами вашей идеей.

Внести предложение 

Следующие: SR Everett Industrial Center

← 5/12 →

Если у вас возникли проблемы с интерактивной картой, воспользуйтесь текстовой версией.

Вопросы? Свяжитесь с нами:

Работа с общественностью
Sound Transit
Телефон: 206-370-5533
Имейл: everettlink@soundtransit.org
Сайт: soundtransit.org/everettlink

Нужна помощь онлайн или на одном из наших мероприятий?

Вопросы касательно доступности:
Телефон: 1-800-201-4900,
Телетайп 711
Имейл: main@soundtransit.org
Понедельник - Пятница, 7:00 - 19.00.

Дополнительные услуги:

Общие вопросы пассажиров:
Телефон: 1-888-889-6368,
Телетайп 711
Имейл: main@soundtransit.org
Понедельник - Пятница, 7:00 - 19.00.
Позвоните или отправьте СМС охране 24/7: 206-398-5268



Подпишитесь на нас



SOUNDTRANSIT
ESPAÑOL | 한국어 | ENGLISH

Select Language
Powered by Translate

Everett Link Extension

Добро пожаловать | История | Проекты по обеспечению доступа ▾ | Экологическая экспертиза | Альтернативы ▾ | **Дальнейшие действия**

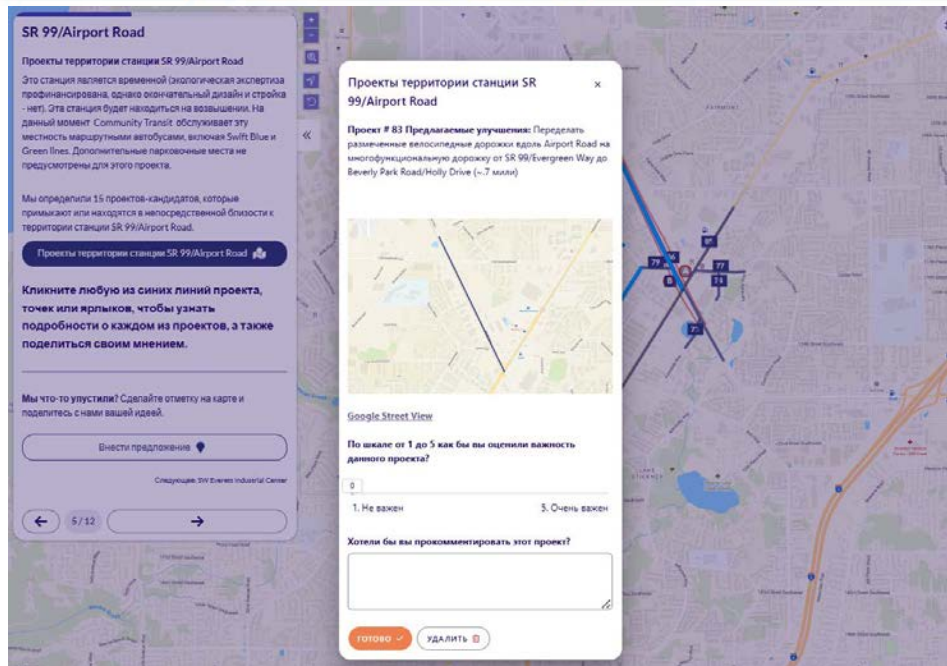
Истории проекта – Интерактивная карта

Как просмотреть проекты-кандидаты и оставить комментарии

Добро пожаловать на интерактивную карту проектов-кандидатов! Поле с левой стороны карты будет показывать вам как пользоваться картой, чтобы больше узнать о и поделиться своим мнением о каждом потенциальном проекте, а также добавить собственные предложения касательно проектов.

Как только вы поделитесь своим мнением о проектах-кандидатах, не забудьте изучить темы экологической устойчивости и ответить на демографические вопросы.

Если вам нужно разъяснение терминов городского проектирования, которые использованы в списке проектов-кандидатов, обратите внимание на глоссарий терминов Денежной компенсации на не моторизированный доступ к станции.



Если у вас возникли проблемы с интерактивной картой, воспользуйтесь текстовой версией.



Вопросы? Свяжитесь с нами:
Работа с общественностью
Sound Transit
Телефон: 206-370-5533
Имейл: everettlink@soundtransit.org
Сайт: soundtransit.org/everettlink

Нужна помощь онлайн или на одном из наших мероприятий?
Вопросы касательно доступности:
Телефон: 1-800-201-4900, Телетайп 711
Имейл: main@soundtransit.org
Понедельник - Пятница, 7:00 - 19.00.


Дополнительные услуги:
Общие вопросы пассажиров:
Телефон: 1-888-889-6368, Телетайп 711
Имейл: main@soundtransit.org
Понедельник - Пятница, 7:00 - 19.00.
Позвоните или отправьте СМС охране 24/7: 206-398-5268

SOUNDTRANSIT
Подпишитесь на нас

Copyright © 2025 Sound Transit

Select Language
Powered by  Translate

ESPAÑOL | 한국어 | ENGLISH



Everett Link Extension

Добро пожаловать История Проекты по обеспечению доступа ▾ Экологическая экспертиза Альтернативы ▾ Дальнейшие действия

Истории проекта – Интерактивная карта

Как просмотреть проекты-кандидаты и оставить комментарии

Добро пожаловать на интерактивную карту проектов-кандидатов! Поле с левой стороны карты будет показывать вам как пользоваться картой, чтобы больше узнать о и поделиться своим мнением о каждом потенциальном проекте, а также добавить собственные предложения касательно проектов.


Как только вы поделитесь своим мнением о проектах-кандидатах, не забудьте изучить темы экологической устойчивости и ответить на демографические вопросы.

Если вам нужно разъяснение терминов городского проектирования, которые использованы в списке проектов-кандидатов, обратите внимание на глоссарий терминов Денежной компенсации на не моторизированный доступ к станции.

SW Everett Industrial Center


Проекты территории станции SW Everett Industrial Center
Эта станция будет находиться на возвышении и будет предлагать маршрутные услуги (shuttle) к Paine Field Airport и Boeing Everett Production Facility. На данный момент Everett Transit и Community Transit обслуживают данную территорию автобусными маршрутами, включая Swift Green Line. Этот проект не предусматривает новые парковочные площадки.

Мы определили 11 проектов-кандидатов, которые примыкают или находятся в непосредственной близости к территории станции SW Everett Industrial Center.



Проекты территории станции SW Everett Industrial Center 

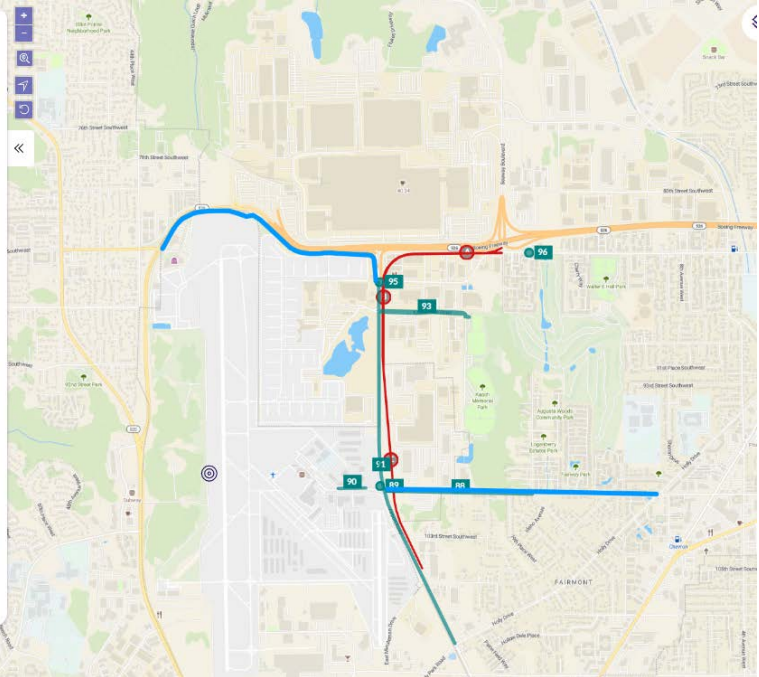
Кликните любую из зеленых линий проекта, точек или ярлычков, чтобы узнать подробности о каждом из проектов, а также поделиться своим мнением.

Мы что-то упустили? Сделайте отметку на карте и поделитесь снами вашей идеей.

Внести предложение 

Следующее: SR 526/Evergreen

6 / 12  



Если у вас возникли проблемы с интерактивной картой, воспользуйтесь текстовой версией.

Вопросы? Свяжитесь с нами:

Работа с общественностью
Sound Transit
Телефон: 206-370-5533
Имейл: everettlink@soundtransit.org
Сайт: soundtransit.org/everettlink

Нужна помощь онлайн или на одном из наших мероприятий?

Вопросы касательно доступности:
Телефон: 1-800-201-4900,
Телетайп 711
Имейл: main@soundtransit.org
Понедельник - Пятница, 7:00 - 19.00.

Дополнительные услуги:

Общие вопросы пассажиров:
Телефон: 1-888-889-6368,
Телетайп 711
Имейл: main@soundtransit.org
Понедельник - Пятница, 7:00 - 19.00.
Позвоните или отправьте СМС охране 24/7: 206-398-5268



Подпишитесь на нас



Copyright © 2025 Sound Transit

Captured by FireShot Pro: 27 June 2025, 00:06:52
<https://getfireshot.com>

SOUNDTRANSIT
ESPAÑOL | 한국어 | ENGLISH

Select Language
Powered by Translate

Everett Link Extension

Добро пожаловать | История | Проекты по обеспечению доступа | Экологическая экспертиза | Альтернативы | Дальнейшие действия

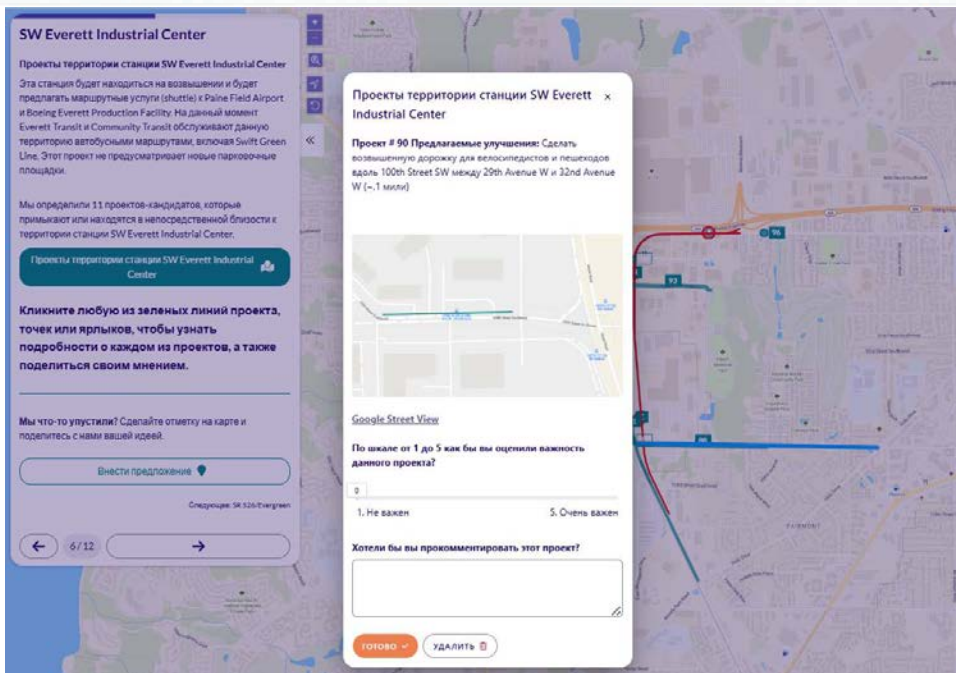
Истории проекта – Интерактивная карта

Как просмотреть проекты-кандидаты и оставить комментарии

Добро пожаловать на интерактивную карту проектов-кандидатов! Поле с левой стороны карты будет показывать вам как пользоваться картой, чтобы больше узнать о и поделиться своим мнением о каждом потенциальном проекте, а также добавить собственные предложения касательно проектов.

Как только вы поделитесь своим мнением о проектах-кандидатах, не забудьте изучить темы экологической устойчивости и ответить на демографические вопросы.

Если вам нужно разъяснение терминов городского проектирования, которые использованы в списке проектов-кандидатов, обратите внимание на глоссарий терминов Денежной компенсации на не моторизированный доступ к станции.



Если у вас возникли проблемы с интерактивной картой, воспользуйтесь текстовой версией.

Вопросы? Свяжитесь с нами:
Работа с общественностью
Sound Transit
Телефон: 206-370-5533
Имейл: everettlink@soundtransit.org
Сайт: soundtransit.org/everettlink

Нужна помощь онлайн или на одном из наших мероприятий?
Вопросы касательно доступности:
Телефон: 1-800-201-4900, Телетайп 711
Имейл: main@soundtransit.org
Понедельник - Пятница, 7:00 - 19.00.

Дополнительные услуги:
Общие вопросы пассажиров:
Телефон: 1-888-889-6368, Телетайп 711
Имейл: main@soundtransit.org
Понедельник - Пятница, 7:00 - 19.00.
Позвоните или отправьте СМС охране 24/7: 206-398-5268

SOUNDTRANSIT
Подпишитесь на нас

Copyright © 2025 Sound Transit

SOUNDTRANSIT
ESPAÑOL | 한국어 | ENGLISH

Select Language
Powered by Translate

Everett Link Extension

Добро пожаловать | История | Проекты по обеспечению доступа ▾ | Экологическая экспертиза | Альтернативы ▾ | Дальнейшие действия

Истории проекта – Интерактивная карта

Как просмотреть проекты-кандидаты и оставить комментарии

Добро пожаловать на интерактивную карту проектов-кандидатов! Поле с левой стороны карты будет показывать вам как пользоваться картой, чтобы больше узнать о и поделиться своим мнением о каждом потенциальном проекте, а также добавить собственные предложения касательно проектов.

Как только вы поделитесь своим мнением о проектах-кандидатах, не забудьте изучить темы экологической устойчивости и ответить на демографические вопросы.

Если вам нужно разъяснение терминов городского проектирования, которые использованы в списке проектов-кандидатов, обратите внимание на глоссарий терминов Денежной компенсации на не моторизованный доступ к станции.

SR 526/Evergreen

Проекты территории станции SR 526/Evergreen

Если будущая станция SR 526/Evergreen будет находиться южнее SR 526, она будет находиться на возвышении. Если бы EGN-A или EGN-B была построена, то существующий мост через SR 526 будет заменен. На данный момент Everett Transit и Community Transit обслуживают эту территорию при помощи автобусных маршрутов, включая Swift Blue Line.

Мы определили 13 проектов-кандидатов, которые примыкают или находятся в непосредственной близости к территории станции SR 526/Evergreen.

Проекты территории станции SR 526/Evergreen

Кликните любую из фиолетовых линий проекта, точку или ярлыков, чтобы узнать подробности о каждом из проектов, а также поделиться своим мнением.

Мы что-то упустили? Сделайте отметку на карте и поделитесь с нами вашей идеей.

Следующее: Станция Everett

← 7 / 12 →

Если у вас возникли проблемы с интерактивной картой, воспользуйтесь текстовой версией.

Вопросы? Свяжитесь с нами:
Работа с общественностью
Sound Transit
Телефон: 206-370-5533
Имейл: everettlink@soundtransit.org
Сайт: soundtransit.org/everettlink

Нужна помощь онлайн или на одном из наших мероприятий?
Вопросы касательно доступности:
Телефон: 1-800-201-4900,
Телетайп 711
Имейл: main@soundtransit.org
Понедельник - Пятница, 7:00 - 19.00.

Дополнительные услуги:
Общие вопросы пассажиров:
Телефон: 1-888-889-6368,
Телетайп 711
Имейл: main@soundtransit.org
Понедельник - Пятница, 7:00 - 19.00.
Позвоните или отправьте СМС охране 24/7: 206-398-5268

SOUNDTRANSIT
Подпишитесь на нас

Copyright © 2025 Sound Transit

SOUNDTRANSIT
ESPAÑOL | 한국어 | ENGLISH

Select Language
Powered by Translate

Everett Link Extension

Добро пожаловать | История | Проекты по обеспечению доступа ▾ | Экологическая экспертиза | Альтернативы ▾ | Дальнейшие действия

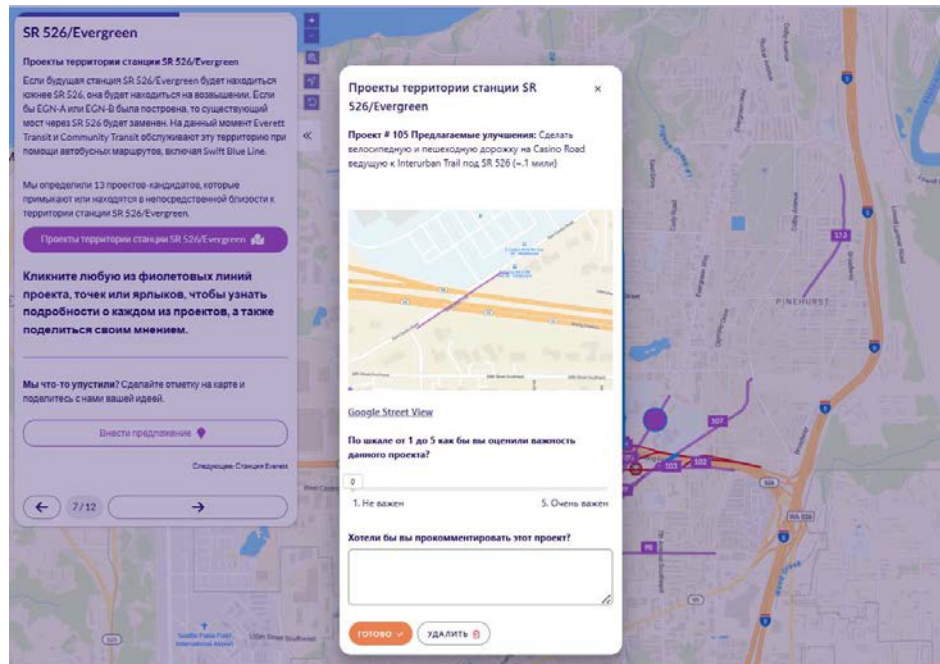
Истории проекта – Интерактивная карта

Как просмотреть проекты-кандидаты и оставить комментарии

Добро пожаловать на интерактивную карту проектов-кандидатов! Поле с левой стороны карты будет показывать вам как пользоваться картой, чтобы больше узнать о и поделиться своим мнением о каждом потенциальном проекте, а также добавить собственные предложения касательно проектов.

Как только вы поделитесь своим мнением о проектах-кандидатах, не забудьте изучить темы экологической устойчивости и ответить на демографические вопросы.

Если вам нужно разъяснение терминов городского проектирования, которые использованы в списке проектов-кандидатов, обратите внимание на глоссарий терминов Денежной компенсации на не моторизированный доступ к станции.



Если у вас возникли проблемы с интерактивной картой, воспользуйтесь текстовой версией.

Вопросы? Свяжитесь с нами:
Работа с общественностью
Sound Transit
Телефон: 206-370-5533
Имейл: everettlink@soundtransit.org
Сайт: soundtransit.org/everettlink

Нужна помощь онлайн или на одном из наших мероприятий?
Вопросы касательно доступности:
Телефон: 1-800-201-4900,
Телетайп 711
Имейл: main@soundtransit.org
Понедельник - Пятница, 7:00 - 19.00.

Дополнительные услуги:
Общие вопросы пассажиров:
Телефон: 1-888-889-6368,
Телетайп 711
Имейл: main@soundtransit.org
Понедельник - Пятница, 7:00 - 19.00.
Позвоните или отправьте СМС охране 24/7: 206-398-5268

SOUNDTRANSIT
Подпишитесь на нас

Copyright © 2025 Sound Transit

Everett Link Extension

- Добро пожаловать
- История
- Проекты по обеспечению доступа ▾
- Экологическая экспертиза
- Альтернативы ▾
- Дальнейшие действия

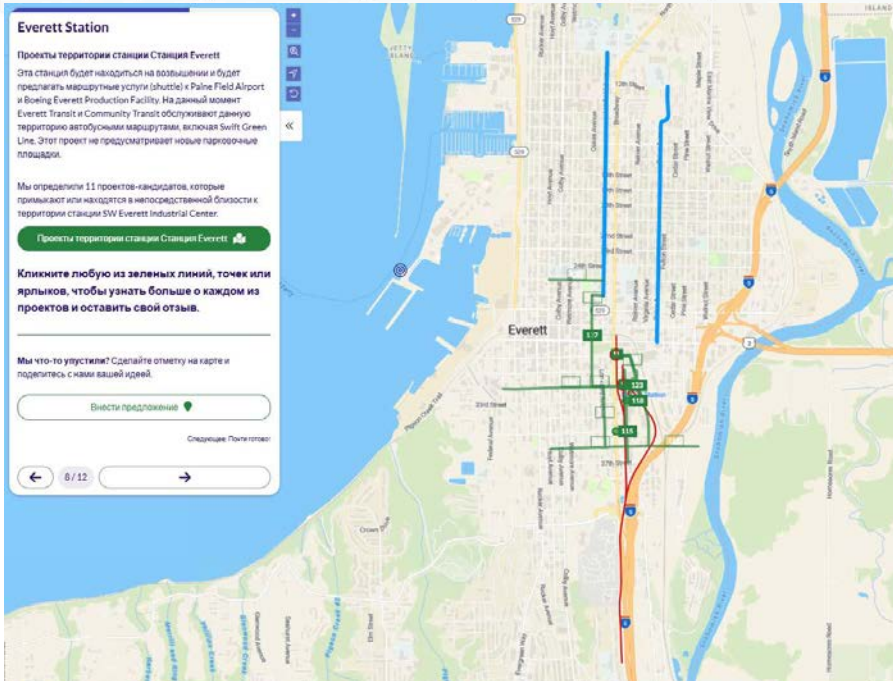
Истории проекта – Интерактивная карта

Как просмотреть проекты-кандидаты и оставить комментарии

Добро пожаловать на интерактивную карту проектов-кандидатов! Поле с левой стороны карты будет показывать вам как пользоваться картой, чтобы больше узнать о и поделиться своим мнением о каждом потенциальном проекте, а также добавить собственные предложения касательно проектов.

Как только вы поделитесь своим мнением о проектах-кандидатах, не забудьте изучить темы экологической устойчивости и ответить на демографические вопросы.

Если вам нужно разъяснение терминов городского проектирования, которые использованы в списке проектов-кандидатов, обратите внимание на глоссарий терминов Денежной компенсации на не моторизированный доступ к станции.



Если у вас возникли проблемы с интерактивной картой, воспользуйтесь текстовой версией.

Вопросы? Свяжитесь с нами:

Работа с общественностью
Sound Transit
Телефон: 206-370-5533
Имейл: everettlink@soundtransit.org
Сайт: soundtransit.org/everettlink

Нужна помощь онлайн или на одном из наших мероприятий?

Вопросы касательно доступности:
Телефон: 1-800-201-4900,
Телетайп 711
Имейл: main@soundtransit.org
Понедельник - Пятница, 7:00 - 19.00.

Дополнительные услуги:

Общие вопросы пассажиров:
Телефон: 1-888-889-6368,
Телетайп 711
Имейл: main@soundtransit.org
Понедельник - Пятница, 7:00 - 19.00.

Позвоните или отправьте СМС охране 24/7: 206-398-5268



Подпишитесь на нас



SOUNDTRANSIT
ESPAÑOL | 한국어 | ENGLISH

Select Language
Powered by Translate

Everett Link Extension

Добро пожаловать | История | Проекты по обеспечению доступа ▾ | Экологическая экспертиза | Альтернативы ▾ | Дальнейшие действия

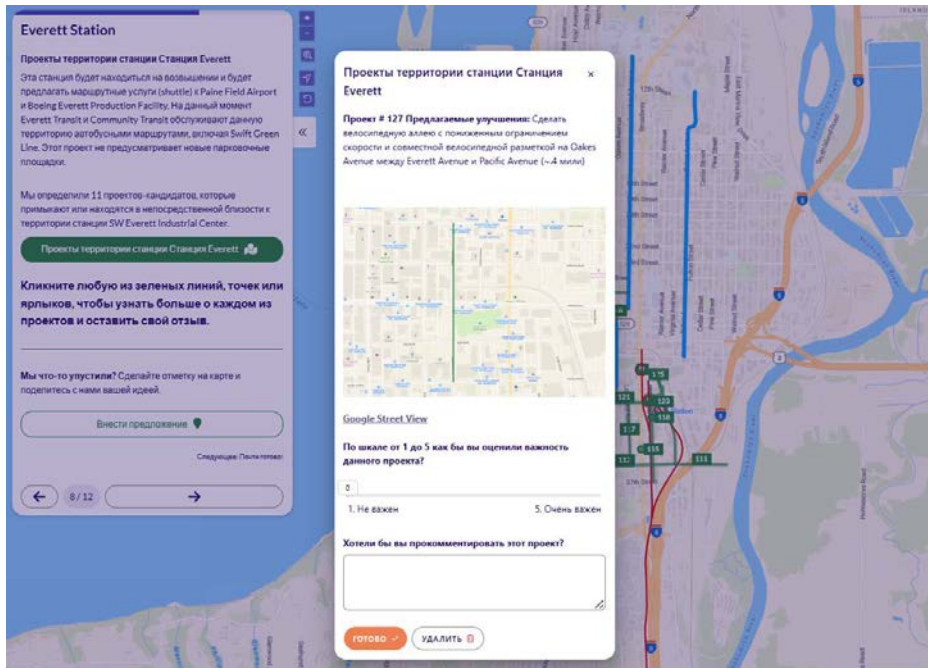
Истории проекта – Интерактивная карта

Как просмотреть проекты-кандидаты и оставить комментарии

Добро пожаловать на интерактивную карту проектов-кандидатов! Поле с левой стороны карты будет показывать вам как пользоваться картой, чтобы больше узнать о и поделиться своим мнением о каждом потенциальном проекте, а также добавить собственные предложения касательно проектов.

Как только вы поделитесь своим мнением о проектах-кандидатах, не забудьте изучить темы экологической устойчивости и ответить на демографические вопросы.

Если вам нужно разъяснение терминов городского проектирования, которые использованы в списке проектов-кандидатов, обратите внимание на глоссарий терминов Денежной компенсации на не моторизованный доступ к станции.



Если у вас возникли проблемы с интерактивной картой, воспользуйтесь текстовой версией.

Вопросы? Свяжитесь с нами:
Работа с общественностью
Sound Transit
Телефон: 206-370-5533
Имейл: everettlink@soundtransit.org
Сайт: soundtransit.org/everettlink

Нужна помощь онлайн или на одном из наших мероприятий?
Вопросы касательно доступности:
Телефон: 1-800-201-4900,
Телетайп 711
Имейл: main@soundtransit.org
Понедельник - Пятница, 7:00 - 19.00.

Дополнительные услуги:
Общие вопросы пассажиров:
Телефон: 1-888-889-6368,
Телетайп 711
Имейл: main@soundtransit.org
Понедельник - Пятница, 7:00 - 19.00.
Позвоните или отправьте СМС охране 24/7: 206-398-5268

SOUNDTRANSIT
Подпишитесь на нас

Copyright © 2025 Sound Transit



Everett Link Extension

Добро пожаловать

История

Проекты по обеспечению доступа ▾

Экологическая экспертиза

Альтернативы ▾

Дальнейшие действия

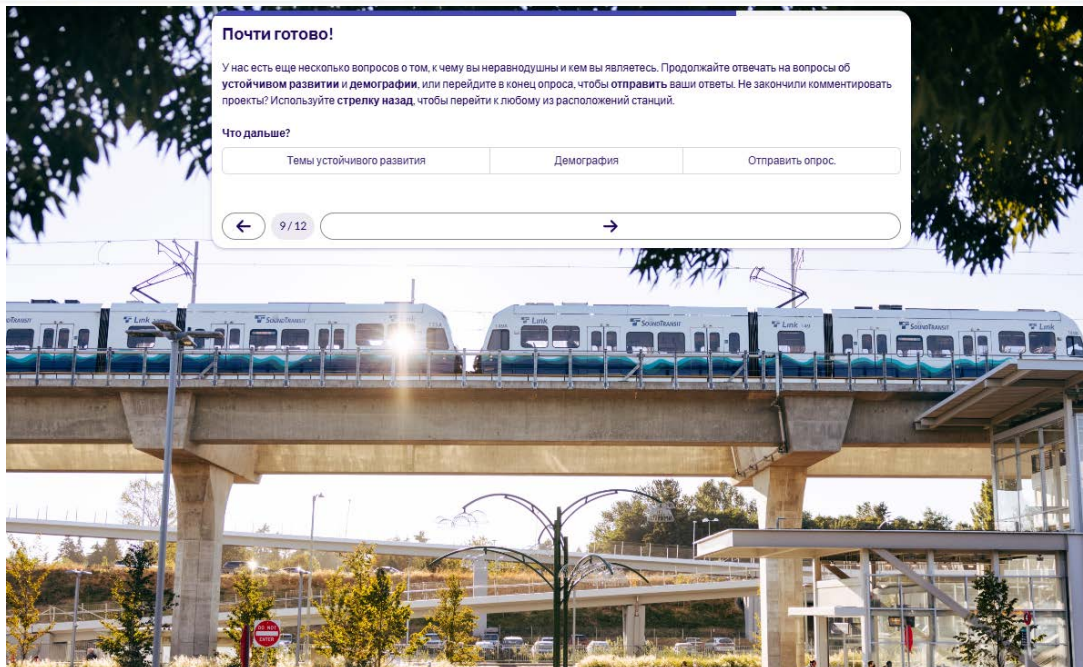
Истории проекта – Интерактивная карта

Как просмотреть проекты-кандидаты и оставить комментарии

Добро пожаловать на интерактивную карту проектов-кандидатов! Поле с левой стороны карты будет показывать вам как пользоваться картой, чтобы больше узнать о и поделиться своим мнением о каждом потенциальном проекте, а также добавить собственные предложения касательно проектов.

Как только вы поделитесь своим мнением о проектах-кандидатах, не забудьте изучить темы экологической устойчивости и ответить на демографические вопросы.

Если вам нужно разъяснение терминов городского проектирования, которые использованы в списке проектов-кандидатов, обратите внимание на глоссарий терминов [Денежной компенсации на не моторизированный доступ к станциям](#).



Если у вас возникли проблемы с интерактивной картой, воспользуйтесь [текстовой версией](#).

Вопросы? Свяжитесь с нами:

Работа с общественностью

Sound Transit

Телефон: 206-370-5533

Имейл:

everettlink@soundtransit.org

Сайт:

soundtransit.org/everettlink

Нужна помощь онлайн или на одном из наших мероприятий?

Вопросы касательно доступности:

Телефон: 1-800-201-4900,

Телетайп 711

Имейл: main@soundtransit.org

Понедельник - Пятница, 7:00 -

19.00.

Дополнительные услуги:

Общие вопросы пассажиров:

Телефон: 1-888-889-6368,

Телетайп 711

Имейл: main@soundtransit.org

Понедельник - Пятница, 7:00 -

19.00.

Позвоните или отправьте СМС

охране 24/7: 206-398-5268



Подпишитесь на нас





ESPAÑOL | 한국어 | ENGLISH

Select Language

Powered by Translate



Everett Link Extension

Добро пожаловать

История

Проекты по обеспечению доступа

Экологическая экспертиза

Альтернативы

Дальнейшие действия

Истории проекта – Интерактивная карта

Как просмотреть проекты-кандидаты и оставить комментарии

Добро пожаловать на интерактивную карту проектов-кандидатов! Поле с левой стороны карты будет показывать вам как пользоваться картой, чтобы больше узнать о и поделиться своим мнением о каждом потенциальном проекте, а также добавить собственные предложения касательно проектов.

Как только вы поделитесь своим мнением о проектах-кандидатах, не забудьте изучить темы экологической устойчивости и ответить на демографические вопросы.

Если вам нужно разъяснение терминов городского проектирования, которые использованы в списке проектов-кандидатов, обратитесь к глоссарию терминов [Денежной компенсации на не моторизированный доступ к станции](#).

Темы устойчивого развития	1. Совершенно неважный	2. Отчасти неважный	3. Средней важности	4. Отчасти важный	5. Очень важный
ЭКОСИСТЕМА: Создавать и поддерживать биологическое разнообразие, взаимосвязанную экосистемную среду и пределы и за пределами границ проекта, чтобы улучшить экосистемную зону для растений, животных и людей вокруг станций.	<input type="radio"/>	<input type="radio"/>	<input type="radio"/>	<input type="radio"/>	<input type="radio"/>
ЭНЕРГИЯ: Планировать принимать в учет всеобъемлющие варианты размещения и экономии энергии для сокращения выбросов углекислого газа.	<input type="radio"/>	<input type="radio"/>	<input type="radio"/>	<input type="radio"/>	<input type="radio"/>
РАВЕНСТВО, ОБЩИЙ ДОСТУПНОСТИ: Работать с общественностью для создания возможностей для всех групп населения, особенно для тех, кто сталкивается с социально-экономическим неблагополучием. Эта категория также включает улучшение доступа к общественному транспорту.	<input type="radio"/>	<input type="radio"/>	<input type="radio"/>	<input type="radio"/>	<input type="radio"/>
МАТЕРИАЛЫ: Строить с долговечностью, избегать известных вредных веществ, поощрять информационную прозрачность и применять оценку жизненного цикла. Это может включать использование переработанных материалов или материалов, производящих меньше и не оказывающих вредного воздействия на окружающую среду.	<input type="radio"/>	<input type="radio"/>	<input type="radio"/>	<input type="radio"/>	<input type="radio"/>
ПРИСПОСОБЛЯЕМОСТЬ: Планировать и проектировать с учетом чрезвычайных обстоятельств и устойчивости связанным с долгосрочными последствиями измененный климата.	<input type="radio"/>	<input type="radio"/>	<input type="radio"/>	<input type="radio"/>	<input type="radio"/>
ВОДА: Сохранять и защищать все водные ресурсы с оптимизацией строительства, инфраструктуры и систем по месту, такие как регулирование дождевого стока для сокращения паводков и помощи в предотвращении загрязнения водоемов.	<input type="radio"/>	<input type="radio"/>	<input type="radio"/>	<input type="radio"/>	<input type="radio"/>
БЛАГОСОСТОЯНИЕ: Планировать и строить урбанизированную среду с учетом физического, эмоционального и социального благополучия для всех. Это может выглядеть как улучшение условий для велосипедистов, пешеходов и людей, использующих немоторизованный транспорт по дороге до станций и обратно, повышение чувства безопасности и поддержка местного Бизнес.	<input type="radio"/>	<input type="radio"/>	<input type="radio"/>	<input type="radio"/>	<input type="radio"/>

Если у вас возникли проблемы с интерактивной картой, воспользуйтесь [текстовой версией](#).

Вопросы? Свяжитесь с нами:

Работа с общественностью
Sound Transit
Телефон: 206-370-5533
Имейл: everettlink@soundtransit.org
Сайт: soundtransit.org/everettlink

Нужна помощь онлайн или на одном из наших мероприятий?

Вопросы касательно доступности:
Телефон: 1-800-201-4900,
Телетайп 711
Имейл: main@soundtransit.org
Понедельник - Пятница, 7:00 - 19.00.

Дополнительные услуги:

Общие вопросы пассажиров:
Телефон: 1-888-889-6368,
Телетайп 711
Имейл: main@soundtransit.org
Понедельник - Пятница, 7:00 - 19.00.
Позвоните или отправьте СМС охране 24/7: 206-398-5268



Подпишитесь на нас





Everett Link Extension

Добро пожаловать

История

Проекты по обеспечению доступа ▾

Экологическая экспертиза

Альтернативы ▾

Дальнейшие действия

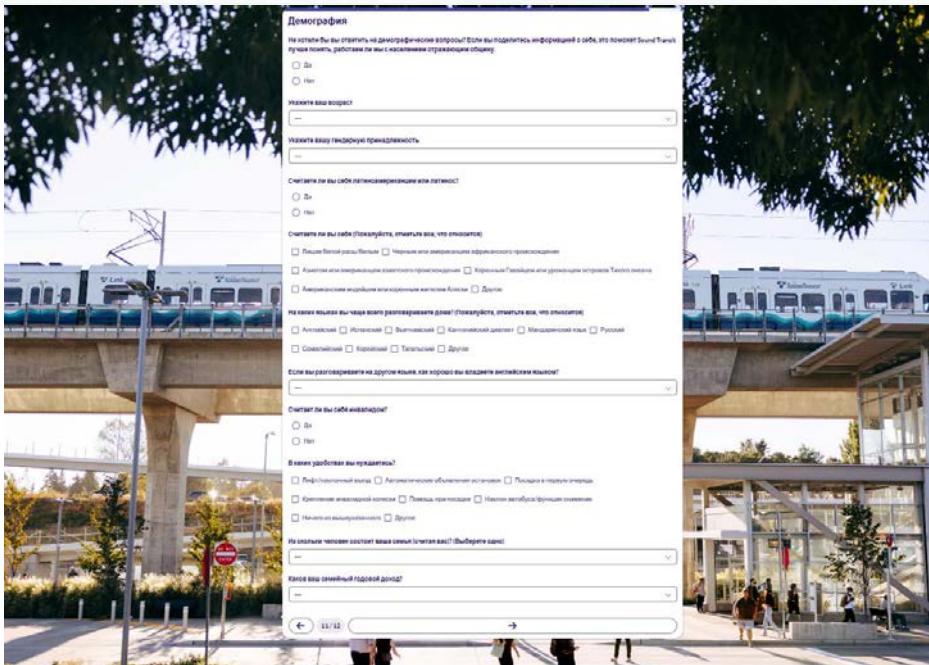
Истории проекта – Интерактивная карта

Как просмотреть проекты-кандидаты и оставить комментарии

Добро пожаловать на интерактивную карту проектов-кандидатов! Поле с левой стороны карты будет показывать вам как пользоваться картой, чтобы больше узнать о и поделиться своим мнением о каждом потенциальном проекте, а также добавить собственные предложения касательно проектов.

Как только вы поделитесь своим мнением о проектах-кандидатах, не забудьте изучить темы экологической устойчивости и ответить на демографические вопросы.

Если вам нужно разъяснение терминов городского проектирования, которые использованы в списке проектов-кандидатов, обратитесь внимание на глоссарий терминов [Денежной компенсации на не моторизированный доступ к станции](#).



Если у вас возникли проблемы с интерактивной картой, воспользуйтесь [текстовой версией](#).

Вопросы? Свяжитесь с нами:

Работа с общественностью
Sound Transit
Телефон: 206-370-5533
Имейл: everettlink@soundtransit.org
Сайт: soundtransit.org/everettlink

Нужна помощь онлайн или на одном из наших мероприятий?

Вопросы касательно доступности:
Телефон: 1-800-201-4900,
Телетайп 711
Имейл: main@soundtransit.org
Понедельник - Пятница, 7:00 - 19.00.

Дополнительные услуги:

Общие вопросы пассажиров:
Телефон: 1-888-889-6368,
Телетайп 711
Имейл: main@soundtransit.org
Понедельник - Пятница, 7:00 - 19.00.
Позвоните или отправьте СМС охране 24/7: 206-398-5268



Подпишитесь на нас



SOUNDTRANSIT
ESPAÑOL | 한국어 | ENGLISH

Select Language
Powered by Translate

Everett Link Extension

Добро пожаловать | История | Проекты по обеспечению доступа ▾ | Экологическая экспертиза | Альтернативы ▾ | Дальнейшие действия

Истории проекта – Интерактивная карта

Как просмотреть проекты-кандидаты и оставить комментарии

Добро пожаловать на интерактивную карту проектов-кандидатов! Поле с левой стороны карты будет показывать вам как пользоваться картой, чтобы больше узнать о и поделиться своим мнением о каждом потенциальном проекте, а также добавить собственные предложения касательно проектов.

Как только вы поделитесь своим мнением о проектах-кандидатах, не забудьте изучить темы экологической устойчивости и ответить на демографические вопросы.

Если вам нужно разъяснение терминов городского проектирования, которые использованы в списке проектов-кандидатов, обратите внимание на глоссарий терминов Денежной компенсации на не моторизированный доступ к станции.

Спасибо за ваши ответы!

Хотели бы вы получать обновления и информацию о проекте? Поделитесь своим адресом электронной почты, чтобы вас добавили в наш список подписчиков.

После нажатия кнопки «Отправить» ваши ответы на опрос будут записаны. Если вы все-еще хотите оставить отзывы о каком-либо из проектов-кандидатов или предложить дополнительные проекты, используйте стрелку «назад», чтобы перейти на любую из предыдущих страниц.

← 12 / 12 ГОТОВО

Если у вас возникли проблемы с интерактивной картой, воспользуйтесь текстовой версией.

Вопросы? Свяжитесь с нами:
Работа с общественностью
Sound Transit
Телефон: 206-370-5533
Имейл: everettlink@soundtransit.org
Сайт: soundtransit.org/everettlink

Нужна помощь онлайн или на одном из наших мероприятий?
Вопросы касательно доступности:
Телефон: 1-800-201-4900, Телетайп 711
Имейл: main@soundtransit.org
Понедельник - Пятница, 7:00 - 19.00.

Дополнительные услуги:
Общие вопросы пассажиров:
Телефон: 1-888-889-6368, Телетайп 711
Имейл: main@soundtransit.org
Понедельник - Пятница, 7:00 - 19.00.
Позвоните или отправьте СМС охране 24/7: 206-398-5268

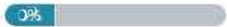
SOUNDTRANSIT
Подпишитесь на нас

Copyright © 2025 Sound Transit

Чтобы перемещаться по текстовому опросу выберите территорию станции, по которой вы хотите оставить отзыв из списка ниже. Каждая выбранная вами территория станции покажет близлежащие проекты для каждой из них. Вы можете высказать свое мнение о любом количестве проектов. О какой станции вы бы хотели оставить отзыв? (Вы можете выбрать одну или несколько) *

- West Alderwood
- Ash Way
- Mariner
- SR 99/Airport Road
- SW Everett Industrial Center
- SR 526/Evergreen
- Everett

Следующее



Проекты территории станции West Alderwood

Будущая станция West Alderwood будет располагаться на возвышении и находится возле Alderwood Mall. Community Transit обслуживает данную территорию при помощи местных автобусов и услуг Swift Orange Line. Новые парковки не предусматриваются для этой территории станции. Мы определили 29 проектов-кандидатов, которые примыкают или находятся в непосредственной близости к территории станции Alderwood Mall.

West Alderwood Проект №1 Предлагаемые улучшения:

Предоставить возможность перемещаться по улице между Interurban Trail, примыкающей к Alderwood Mall Boulevard, и 196th Street SW.



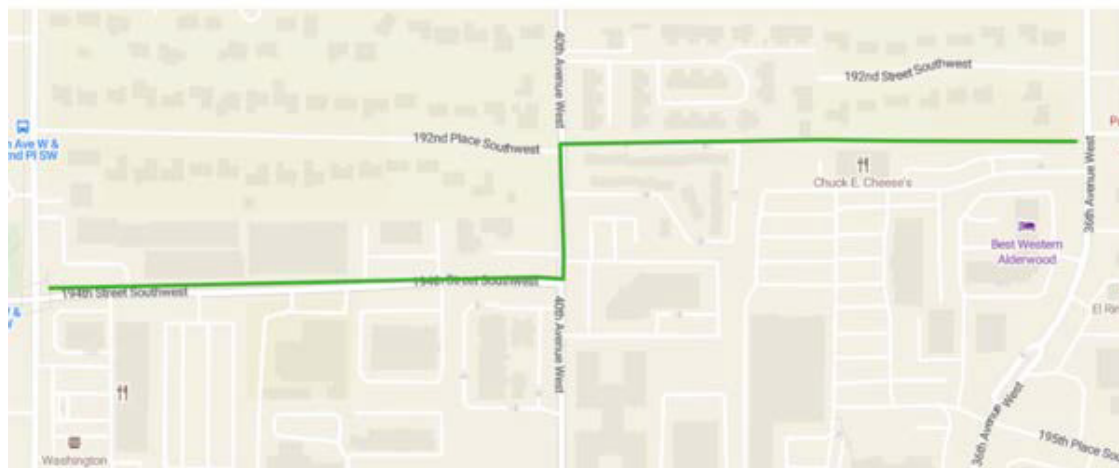
По шкале от 1 до 5 как бы вы оценили важность данного проекта?

Не важен 1 2 3 4 5 Очень важен

Хотели бы вы прокомментировать этот проект?

West Alderwood Проект №2 Предлагаемые улучшения:

Сделать велосипедные дорожки, подходящие для всех возрастов и возможностей, что может включать физическое отмежевание от полос автомобильного движения на 194th Street SW/Veterans Way между 44th Avenue W и 36th Avenue W (~5 миль)



По шкале от 1 до 5 как бы вы оценили важность данного проекта?

Не важен 1 2 3 4 5 Очень важен

Хотели бы вы прокомментировать этот проект?

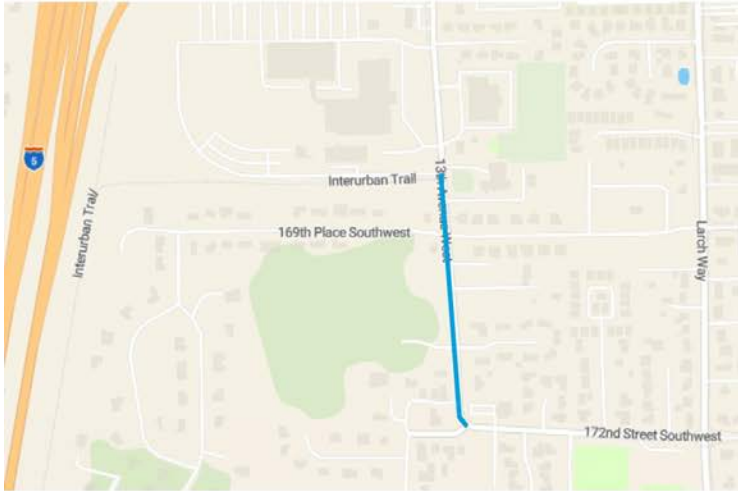
Note: A complete set of thumbnail map images for all projects can be found in Appendix O – Nonmotorized Station Access Allowance Binder

Проекты территории станции Ash Way

Будущая станция Ash Way будет располагаться на существующем парк-энд-райде Ash Way или напротив, по другую сторону от I-5. Snohomish County планирует сделать новый мульти-модальный переход I-5 севернее 164th Street SW, который уже имеет частичное финансирование. На данный момент Community Transit обслуживает эту территорию местными и пригородными автобусами, а также услугами Swift Orange Line. Мы определили 16 проектов-кандидатов, которые примыкают или находятся в непосредственной близости к территории станции Ash Way.

Ash Way Проект №30 Предлагаемые улучшения:

Сделать 13th Avenue W более пригодной для велосипедистов от Interurban Trail на 167th Place SW до 172nd Street SW (~2 мили)



Note: A complete set of thumbnail map images for all projects can be found in Appendix O – Nonmotorized Station Access Allowance Binder

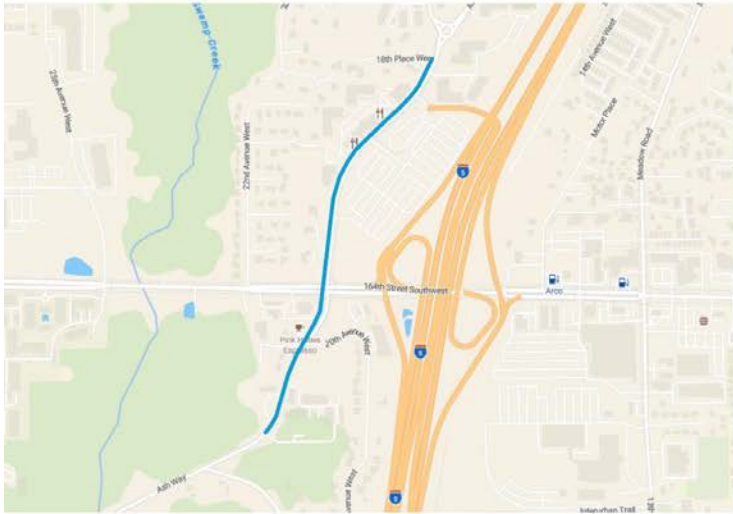
По шкале от 1 до 5 как бы вы оценили важность данного проекта?

Не важен 1 2 3 4 5 Очень важен

Хотели бы вы прокомментировать этот проект?

Ash Way Проект №31 Предлагаемые улучшения:

Заполнить прорехи на тротуаре по обе стороны от Ash Way, чтобы сохранить отведенную пешеходную зону между 18th Place W и севером Adler Way (~.6 мили)



По шкале от 1 до 5 как бы вы оценили важность данного проекта?

Не важен 1 2 3 4 5 Очень важен

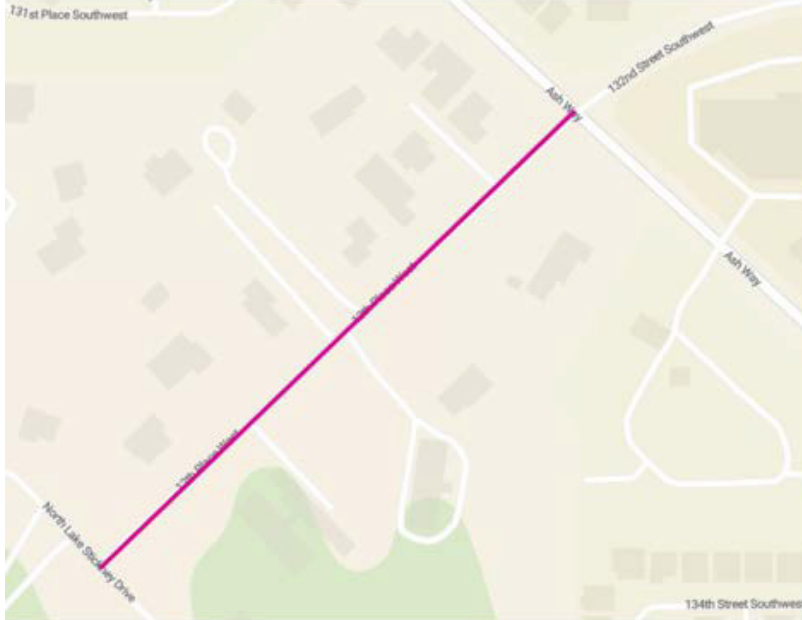
Хотели бы вы прокомментировать этот проект?

Проекты территории станции Mariner

Будущая станция Mariner будет основным узлом для местных и региональных автобусов, а также пересадочной точкой для наземного метрополитена. Эта станция будет находиться на возвышении. На данный момент Community Transit обслуживает эту местность местными автобусами и Swift Green Line. Парковочная площадка парк-энд-райд Mariner находится неподалеку, также мы запланировали добавить 550 дополнительных парковочных мест к 2046 году на данной станции. Мы определили 26 проектов-кандидатов, которые примыкают или находятся в непосредственной близости к территории станции Mariner.

Mariner Проект №46 Предлагаемые улучшения:

Улучшить для велосипедистов 12th Place W от Lake Stickney Drive до Ash Way (~2 мили)



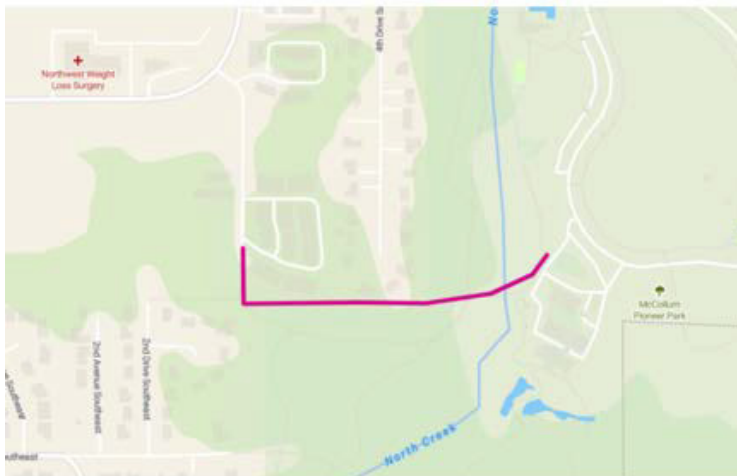
По шкале от 1 до 5 как бы вы оценили важность данного проекта?

1 2 3 4 5
Не важен Очень важен

Хотели бы вы прокомментировать этот проект?

Mariner Проект №47 Предлагаемые улучшения:

Создать McCollum Park Connector Trail между 3rd Avenue SE и McCollum Park West (~2 мили)



По шкале от 1 до 5 как бы вы оценили важность данного проекта?

1 2 3 4 5
Не важен Очень важен

Хотели бы вы прокомментировать этот проект?

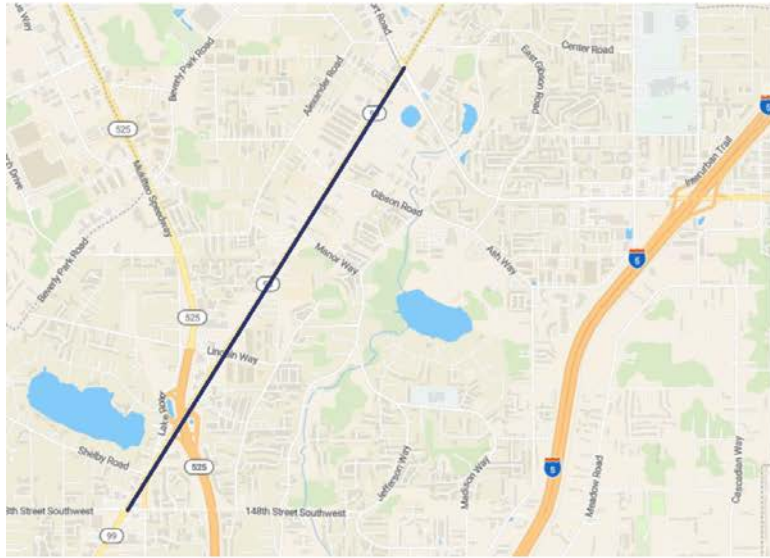
Note: A complete set of thumbnail map images for all projects can be found in Appendix O – Nonmotorized Station Access Allowance Binder

Проекты территории станции SR 99/Airport Road

Эта станция является временной [экологическая экспертиза профинансирована, однако окончательный дизайн и стройка - нет]. Эта станция будет находиться на возвышении. На данный момент Community Transit обслуживает эту местность маршрутными автобусами, включая Swift Blue и Green lines. Дополнительные парковочные места не предусмотрены для этого проекта. Мы определили 15 проектов-кандидатов, которые примыкают или находятся в непосредственной близости к территории станции SR 99/Airport Road.

SR 99/Airport Road Проект №72 Предлагаемые улучшения:

Сделать мостовую, модернизировать SR 99/Evergreen Way между 148th St SW и Airport Rd для пешеходов и велосипедистов (~2.1 мили)



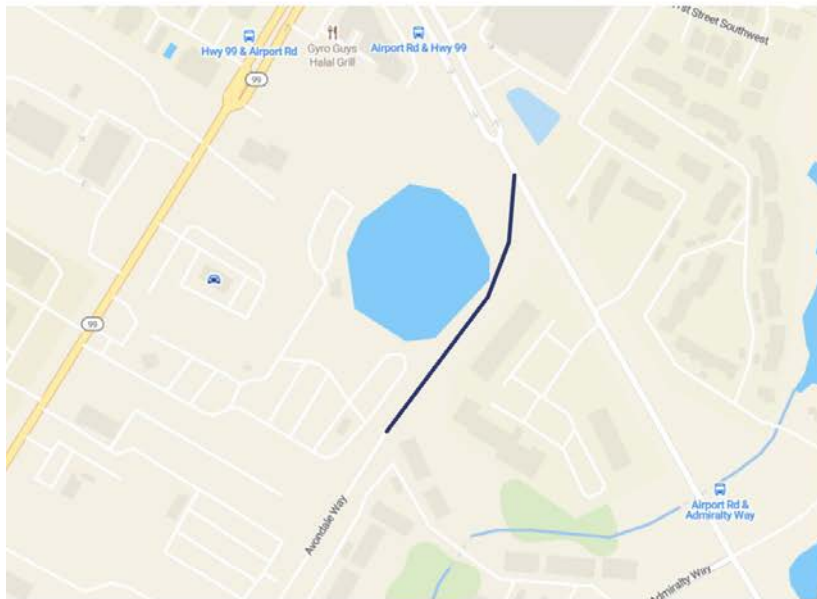
По шкале от 1 до 5 как бы вы оценили важность данного проекта?

Не важен 1 2 3 4 5 Очень важен

Хотели бы вы прокомментировать этот проект?

SR 99/Airport Road Проект №73 Предлагаемые улучшения:

Продлить существующую тропу на Avondale Way на север до Airport Road вдоль стороны уже существующего дренажного пруда на юго-западе от Airport Road (~.2 мили)



По шкале от 1 до 5 как бы вы оценили важность данного проекта?

Не важен 1 2 3 4 5 Очень важен

Хотели бы вы прокомментировать этот проект?

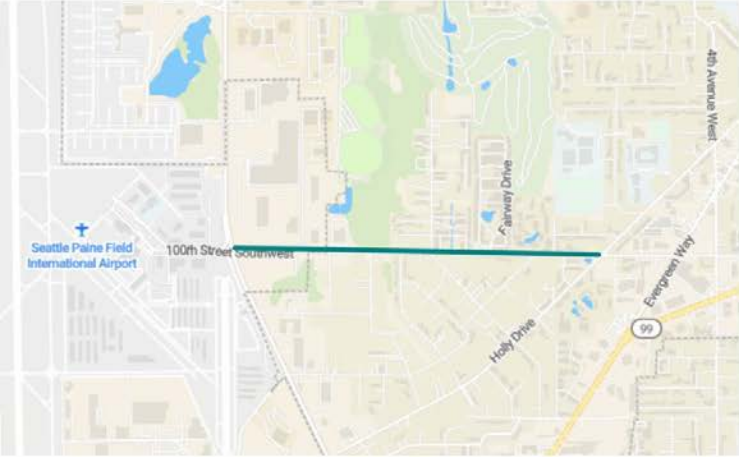
Note: A complete set of thumbnail map images for all projects can be found in Appendix O – Nonmotorized Station Access Allowance Binder

Проекты территории станции SW Everett Industrial Center

Эта станция будет находиться на возвышении и будет предлагать маршрутные услуги (shuttle) к Paine Field Airport и Boeing Everett Production Facility. На данный момент Everett Transit и Community Transit обслуживают данную территорию автобусными маршрутами, включая Swift Green Line. Этот проект не предусматривает новые парковочные площадки. Мы определили 11 проектов-кандидатов, которые примыкают или находятся в непосредственной близости к территории станции SW Everett Industrial Center.

SW Everett Industrial Проект №87 Предлагаемые улучшения:

Сделать велосипедные полосы на 100th Street SW между Airport Road и Holly Drive (~1.1 мили)



Note: A complete set of thumbnail map images for all projects can be found in Appendix O – Nonmotorized Station Access Allowance Binder

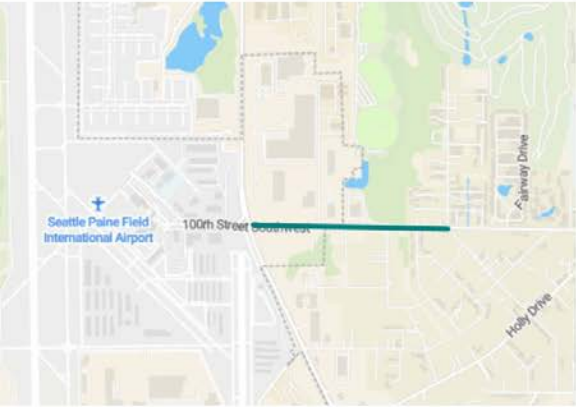
По шкале от 1 до 5 как бы вы оценили важность данного проекта?

Не важен
 1
 2
 3
 4
 5
 Очень важен

Хотели бы вы прокомментировать этот проект?

SW Everett Industrial Проект №88 Предлагаемые улучшения:

Заполнить прорехи на тротуаре по одну или обе стороны от 100th Street SW между Airport Road и 18th Avenue W/Dakota Way (~.6 мили)



По шкале от 1 до 5 как бы вы оценили важность данного проекта?

Не важен
 1
 2
 3
 4
 5
 Очень важен

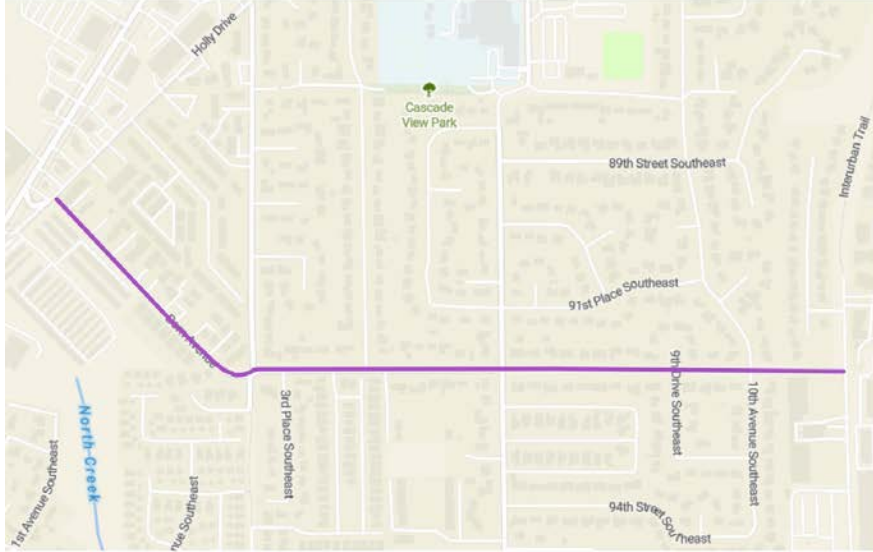
Хотели бы вы прокомментировать этот проект?

Проекты территории станции SR 526/Evergreen

Если будущая станция SR 526/Evergreen будет находиться южнее SR 526, она будет находиться на возвышении. Если бы EGN-A или EGN-B была построена, то существующий мост через SR 526 будет заменен. На данный момент Everett Transit и Community Transit обслуживают эту территорию при помощи автобусных маршрутов, включая Swift Blue Line. Мы определили 13 проектов-кандидатов, которые примыкают или находятся в непосредственной близости к территории станции SR 526/Evergreen.

SR 526/Evergreen Проект №98 Предлагаемые улучшения:

Сделать велосипедную аллею, с пониженным ограничением скорости и совместной велосипедной разметкой вдоль 92nd Street SE и Dorn Avenue or Holly Drive до Interurban Trail на W Mall Drive (~.8 мили), а также добавить расширенный переход 7th Avenue SE на 92nd Street SE



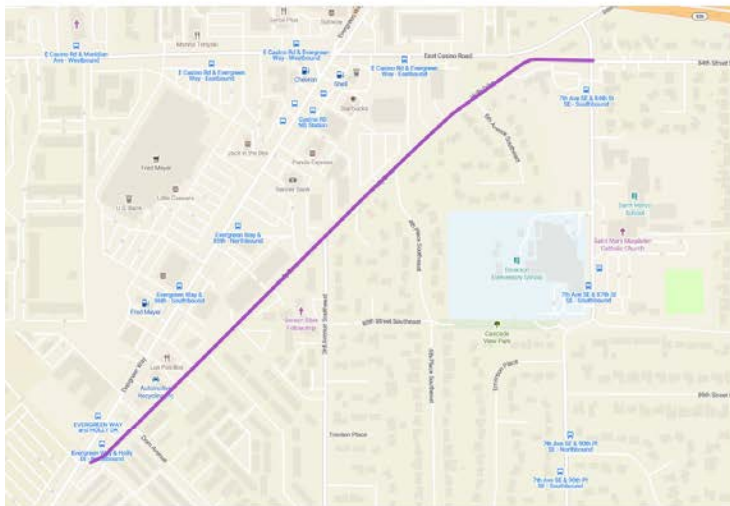
По шкале от 1 до 5 как бы вы оценили важность данного проекта?

1 2 3 4 5 Очень важен
 Не важен

Хотели бы вы прокомментировать этот проект?

SR 526/Evergreen Проект №99 Предлагаемые улучшения:

Сделать отгороженные велосипедные полосы или велосипедную аллею, с пониженным ограничением скорости и совместной велосипедной разметкой вдоль Holly Drive между югом Dorn Avenue и 84th Street SE (~.6 мили)



По шкале от 1 до 5 как бы вы оценили важность данного проекта?

1 2 3 4 5 Очень важен
 Не важен

Хотели бы вы прокомментировать этот проект?

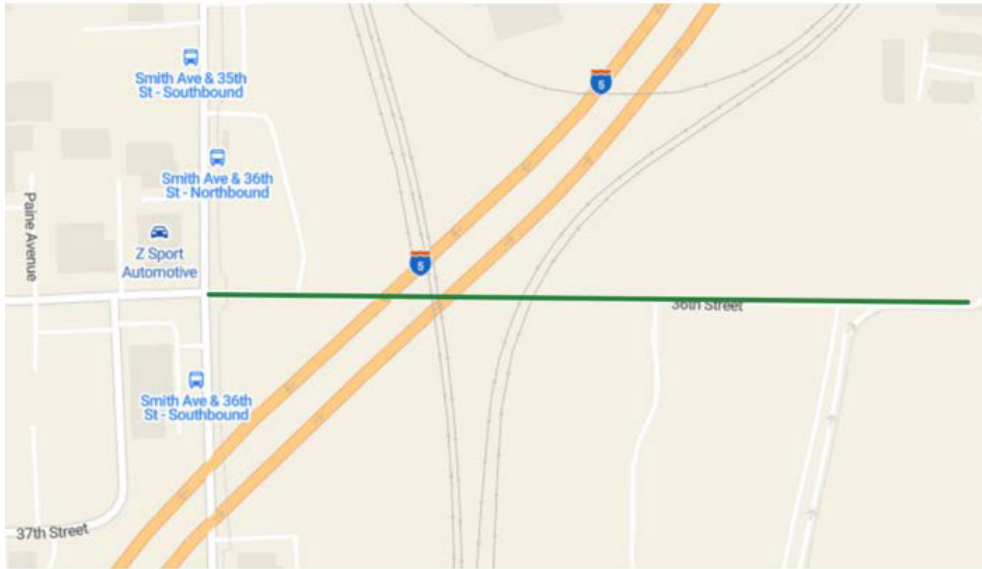
Note: A complete set of thumbnail map images for all projects can be found in Appendix O – Nonmotorized Station Access Allowance Binder

Проекты территории станции Everett

Будущая станция Everett будет северной конечной станцией системы Link и основным пересадочным узлом. Станция будет находиться на возвышении. Приблизительно 1,000 новых парковочных мест запланированы для этой станции к 2046 году. На данный момент Everett Transit и Community Transit обслуживают эту территорию автобусными маршрутами, включая Swift Blue Line. Железнодорожные услуги Sound Transit Sounder, Greyhound, Island Transit, и Skagit Transit также используют станцию Everett. Мы определили 22 проекта-кандидата, которые примыкают или находятся в непосредственной близости к территории станции Everett.

Everett Проект №111 Предлагаемые улучшения:

Сделать тротуары на 36th Street между Smith Avenue и Lowell Riverfront Trail (~3 мили)



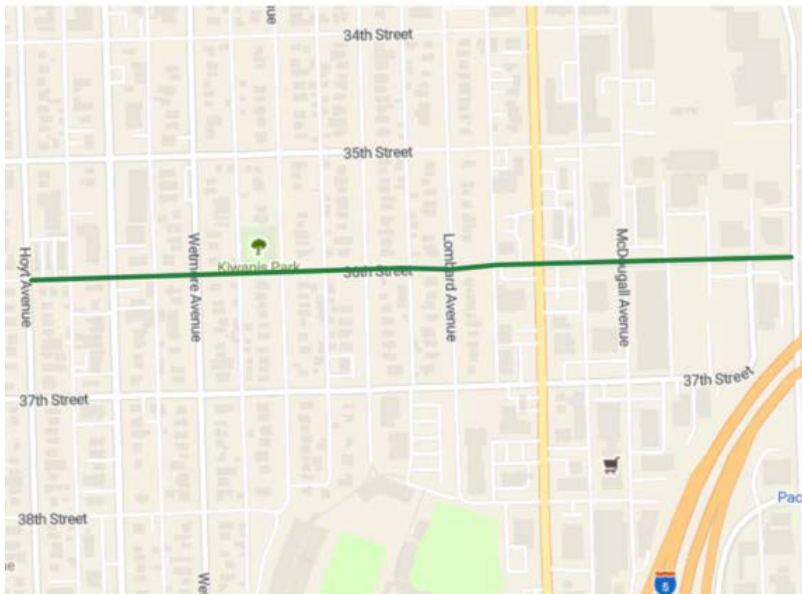
По шкале от 1 до 5 как бы вы оценили важность данного проекта?

	1	2	3	4	5	
Не важен	<input type="radio"/>	<input type="radio"/>	<input type="radio"/>	<input type="radio"/>	<input type="radio"/>	Очень важен

Хотели бы вы прокомментировать этот проект?

Everett Проект №112 Предлагаемые улучшения:

Сделать велосипедные полосы на 36th Street между Hoyt Ave и Smith Ave (~6 мили)



По шкале от 1 до 5 как бы вы оценили важность данного проекта?

	1	2	3	4	5	
Не важен	<input type="radio"/>	<input type="radio"/>	<input type="radio"/>	<input type="radio"/>	<input type="radio"/>	Очень важен

Хотели бы вы прокомментировать этот проект?

Note: A complete set of thumbnail map images for all projects can be found in Appendix O – Nonmotorized Station Access Allowance Binder

Почти готово!

У нас есть еще несколько вопросов о том, к чему вы равнодушны и кем вы являетесь. Продолжайте отвечать на вопросы об устойчивом развитии и демографии, или перейдите в конец опроса, чтобы отправить ваши ответы. Не закончили комментировать проекты? Используйте стрелку назад, чтобы перейти к любому из расположений станций.

Что дальше?

- Темы устойчивого развития
- Отправить ваши ответы

Назад

Следующее

15%



Мы хотели бы побольше узнать о том, что вас оставляет равнодушным касательно вопросов транспорта и устойчивого развития. Пожалуйста, оцените по шкале от 1 до 5, насколько является важным для вас следующие.

1. Совершенно неважный. 2. Отчасти неважный. 3. Средней важности 4. Отчасти важный. 5. Очень важный

ЭКОСИСТЕМА: Создавать и поддерживать биологическое разнообразие, взаимосвязанную естественную среду в пределах и за пределами границ проекта, чтобы улучшить зеленую зону для растений, животных и людей вокруг станций.

ЭНЕРГИЯ: Планировать принимая в учет комфорт в жилых помещениях и экономии энергии для сокращения выбросов углекислого газа.

РАВЕНСТВО, ОБЩИНА, ДОСТУПНОСТЬ: Работать с общественностью для создания возможностей для всех групп населения, особенно для тех, кто столкнулся с социально-экономическим неблагополучием. Эта категория также включает улучшение доступа к общественному транспорту.

МАТЕРИАЛЫ: Строить с дальновидностью, избегая известных вредных веществ, поощрять информационную прозрачность и применяя оценку жизненного цикла. Это может включать использование переработанных материалов или материалов, производство которых не оказывало вредного воздействия на окружающую среду.

ПРИСПОСОБЛЯЕМОСТЬ: Планировать и проектировать с учетом чрезвычайных обстоятельств и уязвимостей связанных с долгосрочными последствиями изменений климата.

ВОДА: Сохранять и защищать все водные ресурсы с оптимизацией строительства, инфраструктуры и систем по месту, таких как регулирование дождевого стока для сокращения паводков и помощи с предотвращением загрязнения водоемов.

БЛАГОСОСТОЯНИЕ: Планировать и строить урбанизированную среду с учетом физического, эмоционального и социального благосостояния для всех. Это может выглядеть как улучшение условий для велосипедистов, пешеходов и людей, использующих немоторизованный транспорт по дороге до станций и обратно, вдохновляя чувство безопасности и поддерживая местный бизнес.

Назад

Следующее

23%



Не хотели бы вы ответить на демографические вопросы? Если вы поделитесь информацией о себе, это поможет Sound Transit лучше понять, работаем ли мы с населением отражающим общину.

Да

Нет

Назад

Следующий

31%



Укажите ваш возраст

- <19
- 19-24
- 25-34
- 35-49
- 50-64
- 65 или старше

Укажите вашу гендерную принадлежность

- Мужчина
- Женщина
- Небинарная персона
- Я предпочитаю сам описать свою принадлежность
- Я предпочитаю не отвечать

Считаете ли вы себя латиноамериканцем или латинос?

- Да
- Нет

Считаете ли вы себя (Пожалуйста, отметьте все, что относится)

- Лицом белой расы/белым
- Черным или американцем африканского происхождения
- Азиатом или американцем азиатского происхождения
- Коренным Гавайцем или уроженцем островов Тихого океана
- Американским индейцем или коренным жителем Аляски
- Другое (пожалуйста уточните)

На каких языках вы чаще всего разговариваете дома? (Пожалуйста, отметьте все, что относится)

- Английский
- Испанский
- Вьетнамский
- Кантонийский диалект
- Мандаринский язык
- Русский
- Сомалийский
- Корейский
- Тагальский
- Другое (пожалуйста уточните)

Если вы разговариваете на другом языке, как хорошо вы владеете английским языком?

- Очень хорошо
- Хорошо
- Не очень хорошо
- Совсем не говорю
- Не относится - я только разговариваю на английском

Считает ли вы себя инвалидом?

- Да
- Нет

В каких удобствах вы нуждаетесь?

- Лифт/наклонный въезд
- Автоматические объявления остановок
- Посадка в первую очередь
- Крепление инвалидной коляски
- Помощь при посадке
- Наклон автобуса/функция снижения
- Другое (пожалуйста уточните)
- Ничего из вышеуказанного

Из сколько человек состоит ваша семья (считая вас)? (Выберете одно)

- 1 (я проживаю один)
- 2
- 3
- 4
- 5
- 6 или больше

Каков ваш семейный годовой доход?

- Меньше \$10,000
- \$10,000 - \$14,999
- \$15,000 - \$19,999
- \$20,000 - \$24,999
- \$25,000 - \$34,999
- \$35,000 - \$49,999
- \$50,000 - \$74,999
- \$75,000 - \$99,999
- \$100,000 - \$149,999
- \$150,000 - \$199,999
- \$200,000 или больше
- Я предпочитаю не отвечать

Назад

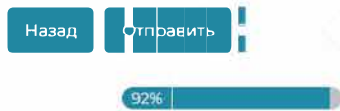
Следующее

38%

Спасибо за ваши ответы!

Хотели бы вы получать обновления и информацию о проекте? Поделитесь своим адресом электронной почты, чтобы вас добавили в наш список подписчиков.

После нажатия кнопки «Отправить» ваши ответы на опрос будут записаны. Если вы все-еще хотите оставить отзывы о каком-либо из проектов-кандидатов или предложить дополнительные проекты, используйте стрелку «назад», чтобы перейти на любую из предыдущих страниц.



Экологическая экспертиза

Что такое EIS?

На данный момент проект находится на этапе экологической экспертизы, на котором нужно подготовить **Заявление о влиянии на окружающую среду**. Заявление о влиянии на окружающую среду (EIS) оценивает потенциальное негативное и позитивное влияние каждой из альтернатив на физическую, человеческую и природную окружающую среду, а также предлагает меры по предотвращению, минимизации или смягчению значительных негативных последствий в случае необходимости.

Заявление о влиянии на окружающую среду (EIS) будет опубликовано в виде двух документов: Черновик EIS и Окончательный EIS. Черновик EIS будет в открытом доступе для комментариев в протяжении 45 дней. Окончательный EIS будет уделять внимание комментариям общественности, племен и агентств; будет включать в себя все необходимые исправления технических ошибок; также добавит новую информацию, которая появилась после публикации Черновика EIS.

Заметка: Определение масштаба работ NEPA и SEPA

Заявление о влиянии на окружающую среду (EIS) будет подготовлено в соответствии с Законом о национальной защите окружающей среды (NEPA) и Законом о защите окружающей среды штата Вашингтон (SEPA). Ожидается, что Администрация общественного транспорта будет ведущим агентством в рамках NEPA, и Sound Transit - ведущим агентством в рамках SEPA. Чтобы начать работу над Черновиком EIS Sound Transit провел определение масштабов работ в рамках SEPA в 2023, также ожидается, что Администрация общественного транспорта будет проводить второе общественное определение масштаба работ для Черновика EIS в рамках NEPA в середине - 2025 года. Решения принятые Sound Transit в процессе местного определения объема работ в рамках SEPA могут быть пересмотрены в рамках последующего федерального процесса NEPA.

Подготовка Черновика EIS

Черновика EIS расскажет, как каждая из альтернатив может повлиять на природную и урбанизированную среду во время стройки и технической эксплуатации. Мы подробно изучаем принятие решения о приобретении потенциальной недвижимости, проведении полевых работ, а также сотрудничестве с местными властями для согласования процессов планирования. Наше текущее расписание показывает, что Черновик EIS будет готов к открытому доступу в начале 2026 года.

Мы подготовим информационные материалы, чтобы объяснить ключевые выводы в Черновике EIS, которые помогут вам сравнить разные альтернативы. На этапе комментариев, мы хотим услышать ваше мнение о Черновике EIS. Ваши отзывы являются ключевой частью процесса экологической экспертизы и помогут Совету директоров Sound Transit понять, что является важным для вас в момент выбора предпочитаемой альтернативы для Окончательного EIS.

Что мы будем рассматривать в Заявлении о влиянии на окружающую среду (EIS)?

Заявление о влиянии на окружающую среду (EIS) будет соответствовать требованиям всех экологических правовых норм, законов и директив, относящихся к предлагаемому проекту. Sound Transit выносит на рассмотрение в рамках EIS следующие темы:

- Приобретение, смещение и переселение.
- Качество воздуха, включая выбросы парниковых газов в атмосферу.
- Экономика.
- Экосистемы.
- Электромагнитные поля.
- Энергия.
- Экологическая справедливость.
- Геология и почвы.
- Опасные вещества.
- Исторические, культурные и археологические ресурсы, включая ресурсы и процессы Секции 106 - Закона об охране национальной истории (National Historic Preservation Act).
- Использование земли.
- Уровень шума и вибраций.
- Ресурсы парков и зон отдыха.
- Общественные услуги и безопасность.
- Секция 4(f) Закона администрации общественного транспорта и секция 6(f) Закона о фонде для охраны вод и земель.
- Социальные ресурсы, общественные объекты и микрорайоны.
- Общественный транспорт (пробки, перевозка грузов, навигация, проезд, немоторизованные транспортные средства).
- Коммунальные услуги.
- Визуальные и эстетические ресурсы.
- Водные ресурсы.

В процессе подробного анализа данных тем EIS будет обращать внимание на прямое, косвенное и накопительное влияние на строительство и эксплуатацию проекта, а также, где необходимо, предложит меры по избежанию, минимизации или смягчению значительных негативных последствий, чтобы предоставить информацию о проекте лицам, принимающим решения, общественности, племенам и агентствам. Узнайте подробности о законоположениях NEPA.



Работа с общественностью - важная часть процесса планирования.

Что такое полевые работы?

На настоящий момент Sound Transit проводит изучение коридора с помощью сбора и анализа информации, которая будет использоваться в Черновике EIS. Полевые работы необходимы для дальнейшего проектирования и изучения стыкующих, станций и альтернатив OMF North наземного метрополитена. Команды полевых работ выполняют различные задания, такие как: геотехническое бурение, археологические исследования, а также инженерные изыскания.

- [Справочный материал полевых работ](#)

Работа с племенами

Чтобы оставаться верными нашему обещанию заботиться о племенных нуждах в нашем регионе, мы вступили в партнерские отношения с племенами, чтобы они могли принимать участие в определении, анализе и оценке альтернатив Everett Link Extension. Мы обратились к следующим племенам, и будем продолжать работать с ними во время всего проекта:

- Племя индейцев Muckleshoot.
- Племя индейцев Sauk-Suliatle.
- Племя индейцев Snoqualmie.
- Племя индейцев Stillaguamish.
- Племя Squamish и Port Madison индейская резервация.
- Индейское племенное сообщество Swinomish.
- Племена Tulalip.
- Объединенные племена и группы Нации Yakama.
- Duwamish*.
- Snohomish*.

* Непризнанные на федеральном уровне.

Администрация общественного транспорта также будет советоваться с федерально признанными племенами, как только они начнут работу NEPA.

Целью Everett Link Extension является продление системы наземного метрополитена Link от станции Lynnwood City Center до района Everett Station и предоставить OMF чтобы:

- Обеспечивать высококачественные, быстрые, надежные, доступные и оптимальные услуги наземного метрополитена общинам в коридоре проекта, что описано в процессе местного планирования и отражено в плане ST3.
- Улучшить качество передвижения по региону путем усовершенствования удобства сообщений и пассажиропотока в коридоре Everett Link Extension от Lynnwood Transit Center до района Everett Station, чтобы удовлетворить прогнозируемый спрос на общественный транспорт.
- Соединить региональные центры, как описано в утвержденных планах регионального и местного землепользования, перевозок и экономического развития, а также в долгосрочном плане регионального общественного транспорта Sound Transit.
- Внедрить систему, которую возможно построить, эксплуатировать и обслуживать с технической и финансовой точки зрения.
- Улучшить качество передвижения для жителей коридора и региона, уделяя большее внимание малоимущим группам меньшинств, зависимым от общественного транспорта.
- Стимулировать равноправный и самодостаточный рост в районах вокруг станций путем **строительства ориентированного на общественный транспорт**, а также мультимодальной интеграции, совпадающей с планами и законами местного землепользования, включая план устойчивого развития, а также политику, ориентированную на общественный транспорт, принадлежатице Sound Transit.
- Стимулировать удобный, безопасный и равноправный доступ к станциям для немоторизированных средств передвижения, таких как велосипед, а так же доступ для пешеходов, что соответствует Sound Transit политике о доступе к системе, а также принципам равноправия и инклюзивности.
- Сохранять и развивать здоровую окружающую среду и экономику минимизацией негативных воздействий на природную, урбанизированную и социальную среду используя устойчивые и равноправные методики.
- Предоставить объект по обслуживанию и эксплуатации с достаточной вместимостью для получения, проверки, подготовки, хранения, обслуживания и запуска поездов для поддержки задуманного уровня услуг по всем расширениям системы наземного метрополитена.
- Построить объект по обслуживанию и эксплуатации, поддерживающий эффективные и надежные услуги наземного метрополитена, при этом минимизировав расходы эксплуатации системы.

Этот проект нужен так как:

- Хронические заторы на межштатной автомагистрали 5 и шоссе 99 (Interstate 5 и State Route 99) – двух основных автомагистралях, соединяющих общины вдоль коридора – на сегодняшний день задерживают пассажиров, даже тех, кто пользуется общественным транспортом, а также ухудшают надежность автобусных сообщений, в коридоре проекта, особенно в часы пик.
- Мы ожидаем, что эти хронические, тяжелые условия будут продолжаться ухудшаться с ростом населения и трудоустройства в регионе.
- Региональный совет Puget Sound (региональная организация по планированию метрополитена), а также местные планы рекомендуют, чтобы в коридоре существовал транспорт с высокой вместимостью, что полностью совпадает с VISION 2050 регионального совета Puget Sound и с долгосрочным планом регионального общественного транспорта Sound Transit.
- Жители и общины округа Snohomish, включая жителей, зависящих от общественного транспорта, а также малообеспеченные члены общины или меньшинств нуждаются в перспективном передвижении по региону и мультимодальном удобстве сообщения, соответствующим Закону штата Вашингтон об Управлении Ростом.
- Региональные и местные планы рекомендуют увеличение жилой и/или рабочей плотности на и вокруг станций с высоким пассажиропотоком, а также широкий диапазон мультимодального доступа.
- Экологические и жизнеспособные цели штата и региона, отраженные в законе штата Вашингтон и запечатленные в документе регионального совета Puget Sound VISION 2050 и Плане регионального общественного транспорта, включают в себя сокращение выбросов парниковых газов в атмосферу, отдавая предпочтение транспортным инвестициям, которые уменьшают суммарный автопробег транспорта.
- На сегодняшний день региональной системе не хватает объекта по эксплуатации и обслуживанию с достаточной вместимостью и подходящим расположением, чтобы поддерживать эффективные и надежные долгосрочные услуги по всей системе наземного метрополитена, включая последующий этап расширения в округах Snohomish и King.
- Обслуживание и вместимость хранения нового наземного метрополитена должна быть доступна с достаточным запасом времени, чтобы принять поставки и запустить новые перевозочные средства, это все необходимо для удовлетворения нужд расширения парка поездов, а также нужд хранения существующего транспорта, пока новый транспорт тестируется и подготавливается к эксплуатации.

Альтернативы

Какие из маршрутов, станций и расположений OMF North рассматриваются во время экологической экспертизы?

Ссылка на самые последние концептуальные дизайны альтернативных маршрутов, станций и OMF North, изучаемых в Черновике EIS, находится внизу. Все показанные на данном сайте альтернативы будут изучаться во время следующих нескольких лет, и дизайн будет все больше совершенствоваться. После того, как Sound Transit начнет подготовительные работы для Окончательного EIS, будет названа предпочитаемая альтернатива для всех компонентов проекта. Sound Transit выберет окончательные расположения маршрутов, станций и OMF North после окончания процесса экологической экспертизы согласно SEPA и NEPA.

Как отзывы общин повлияли на проект?

Во время определения масштаба работ в начале 2023 года, мы спросили вас о том, какие из альтернатив вы предпочитаете и почему. Благодаря вашим отзывам, мы сузили количество альтернативных станций и маршрутов, а также определили предпочитаемые альтернативы для четырех из восьми отрезков проекта.

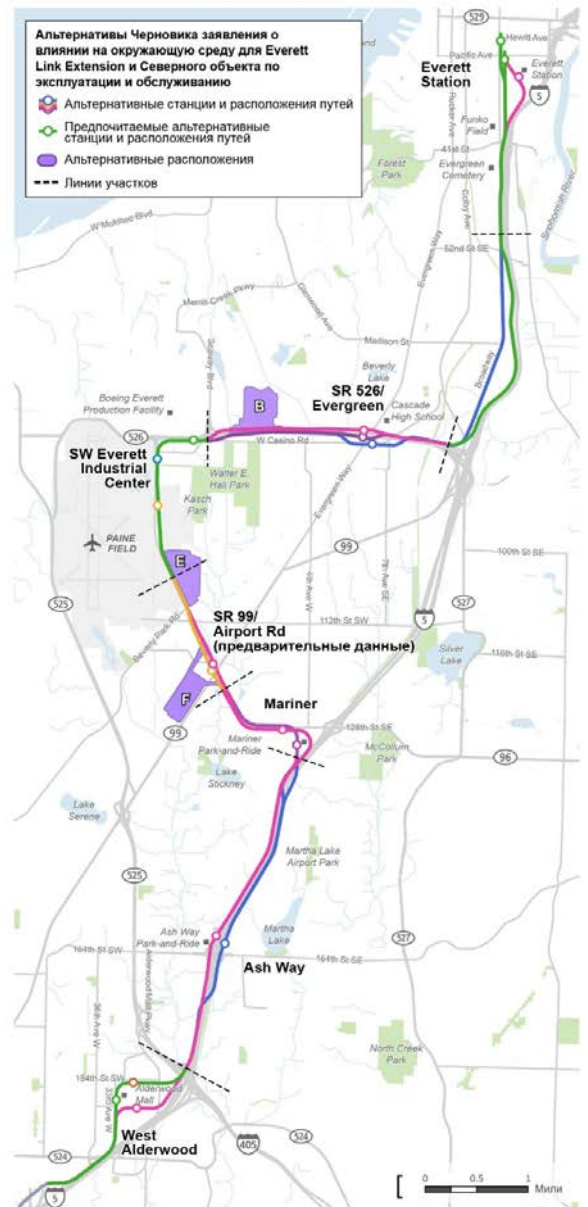
Команда проекта также изменила дизайн альтернативных маршрутов, станций и OMF North для того, чтобы учесть некоторые отзывы, собранные во время определения масштаба работ. Любые изменения, сделанные после последнего обновления информации, указаны и объяснены в каждом из районов.

Как посмотреть на сегменты проекта и новости о OMF North

Вы можете узнать подробности о районах проекта кликнув названия внизу. Там вы сможете узнать о конкретных альтернативах и увидеть самые новые карты сегментов, начальную планировку станций, а также расположения OMF North.

- [West Alderwood](#)
- [Ash Way](#)
- [Mariner](#)
- [SR 99/Airport Road](#)
- [SW Everett Industrial Center](#)
- [SR 526/Evergreen](#)
- [Broadway/I-5](#)
- [Everett Station](#)
- [OMF North](#)

Обзорная карта проекта



Эта карта территории проекта Everett Link Extension показывает отрезки с названной предпочитаемой альтернативой зеленым цветом, а другие потенциальные альтернативные маршруты и станции - другими цветами.

Кликните на изображение, чтобы увеличить || [Загрузите изображение в формате PDF](#)



Everett Link Extension

[Добро пожаловать](#)

[История](#) [Проекты по обеспечению доступа](#)

[Экологическая экспертиза](#)

[Альтернативы](#)

[Дальнейшие действия](#)

West Alderwood

Характерные особенности

- Все маршруты и станции будут находиться на эстакаде.
- Альтернативные станции находятся на или вокруг Alderwood Mall.
- Общественный транспорт обслуживает эту территорию местными автобусами и услугами скоростного автобуса Swift Orange Line.
- Новые парковочные места не предусматриваются в рамках этого проекта.
- Станция ALD-D и маршрут ALD-2 являются предпочитаемыми альтернативами.

Что изменилось после 2023?

При сотрудничестве с WSDOT, маршрут, находящийся на юге от расположения станции был перенесен ближе к I-5 и мы рассматриваем **варианты альтернативного** дизайна вдоль Alderwood Mall Boulevard. Это помогает минимизировать потенциальное приобретение недвижимости, а больше использовать общедоступные проезжие части вдоль магистрали. Станция ALD-D и маршрут ALD-2 были указаны советом директоров Sound Transit как предпочитаемые альтернативы.



Сегмент West Alderwood простирается от станции Lynnwood City Center до северной части пересечения магистралей I-5/I-405/SR 524.

| Кликните на изображение, чтобы увеличить



На этой карте района станции Alderwood, альтернативные станции обозначены буквами B, D и F, а альтернативные маршруты ALD-1 и ALD-2 изображены розовым и зеленым цветом соответственно.

| Кликните на изображение, чтобы увеличить

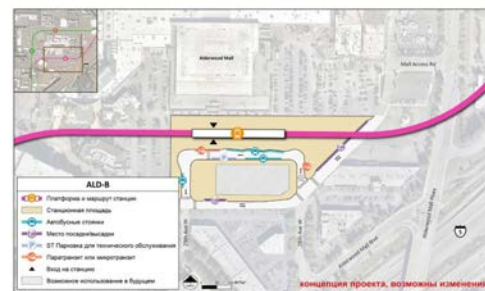
Компоненты дизайна станций

Внизу находятся начальные схемы станций, что даст вам представление о том, как могут выглядеть различные альтернативные станции. Эти схемы находятся в постоянной разработке и, поэтому, со временем, могут измениться вместе с проектированием. Как видно на этих графиках, станции представляют собой больше, чем только рельсы и платформы. Чертежи состоят из следующих компонентов дизайна:

- **Посадка/высадка пассажиров:** Место для транспорта как личного, так и общего пользования, чтобы высаживать и подбирать пассажиров.
- **Платформа:** Отведенное место возле путей наземного метрополитена, где пассажиры ожидают, садятся и выходят из поездов.
- **Вход(ы) на станцию:** Место, где пассажиры могут войти на или выйти из станции Link.
- **Потенциальное использование в будущем:** Во время проектирования Sound Transit иногда приобретал масштабную территорию для завершения строительства, которая на тот момент могла быть не использована целиком. Однако после завершения строительства, часть территории может быть использована Sound Transit для инфраструктур других проектов, таких как резервуар для ливневых стоков или электрического оборудования, или для строительства доступного жилья или постройки других объектов общественного транспорта.
- **Параперевозки или микроперевозки:** параперевозки - услуга общественного транспорта, существующая согласно Закону об американцах-инвалидах (Americans with Disabilities Act), которая предлагает индивидуализированный проезд для людей с определенными инвалидностями. Микроперевозки предлагают пассажирам услуги по требованию в телефонном приложении, они предлагают транспорт, который обычно меньше по размеру, чем типичный автобус.
- **Автобусные карманы:** Отведенные зоны для остановок автобусов общественного транспорта для посадки и высадки пассажиров, предлагающие большой выбор пересадок до местных назначений.
- **Парковки для работников ST:** Отведенная парковочная зона для сотрудников Sound Transit, таких как охранников и специалистов по техническому обслуживанию.
- **Придорожный сервисный комплекс:** Общественная зона вокруг платформы станции, состоящая из доступной зоны для пешеходов и велосипедистов, пересадок на услуги местных автобусов и озелененного ландшафта.

ALD-B

ALD-B находится на высоте 40 футов над землей и располагается южнее Alderwood Mall на территории существующей уже парковочной площадки. Маршрут (ALD-1) будет отправляться от станции Lynnwood City Center и проходить вдоль I-5, 33rd Avenue W, и поворачивать в район торгового центра возле 188th Street SW и затем возвращаться к I-5.



Начальная схема альтернативной станции ALD-B, которая находится южнее Alderwood Mall на территории существующей парковочной площадки.
| Кликните на изображение, чтобы увеличить



Начальная схема альтернативной станции ALD-D, которая находится западнее Alderwood Mall вдоль 33rd Avenue W.
| Кликните на изображение, чтобы увеличить

ALD-D

ALD-D находится на высоте 40 футов над землей и располагается западнее от Alderwood Mall вдоль 33rd Avenue W. Маршрут (ALD-2) будет отправляться от станции Lynnwood City Center, проходить вдоль I-5, 33rd Avenue W, и поворачивать на восток на 184th Street SW. Эта станция была названа предпочитаемой альтернативной советом директоров Sound Transit.

ALD-F

ALD-F находится на высоте около 40 футов над землей и располагается севернее Alderwood Mall вдоль 184th Street SW и также использует маршрут ALD-2.



Начальная схема альтернативной станции ALD-F, которая находится севернее Alderwood Mall вдоль 184th Street SW.
| Кликните на изображение, чтобы увеличить



Everett Link Extension

[Добро пожаловать](#)

[История](#)

[Проекты по обеспечению доступа](#)

[Экологическая экспертиза](#)

[Альтернативы](#)

[Дальнейшие действия](#)

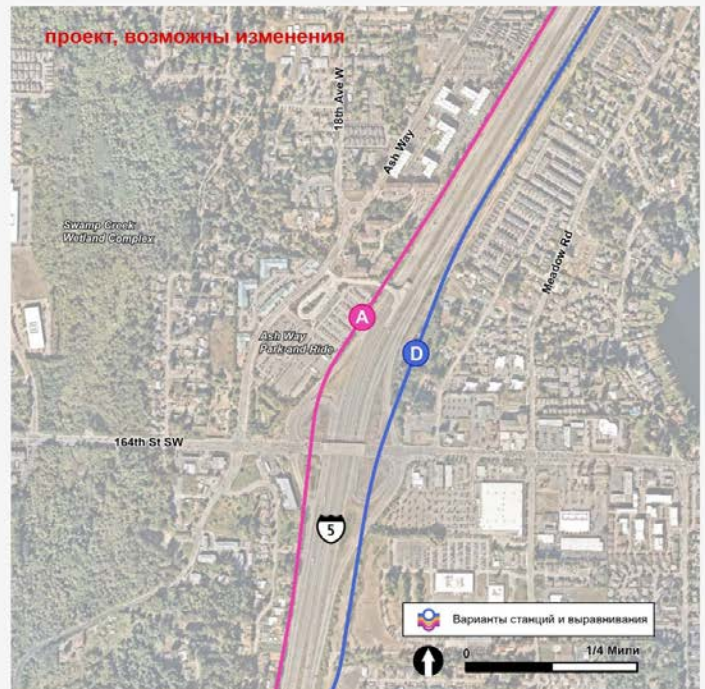
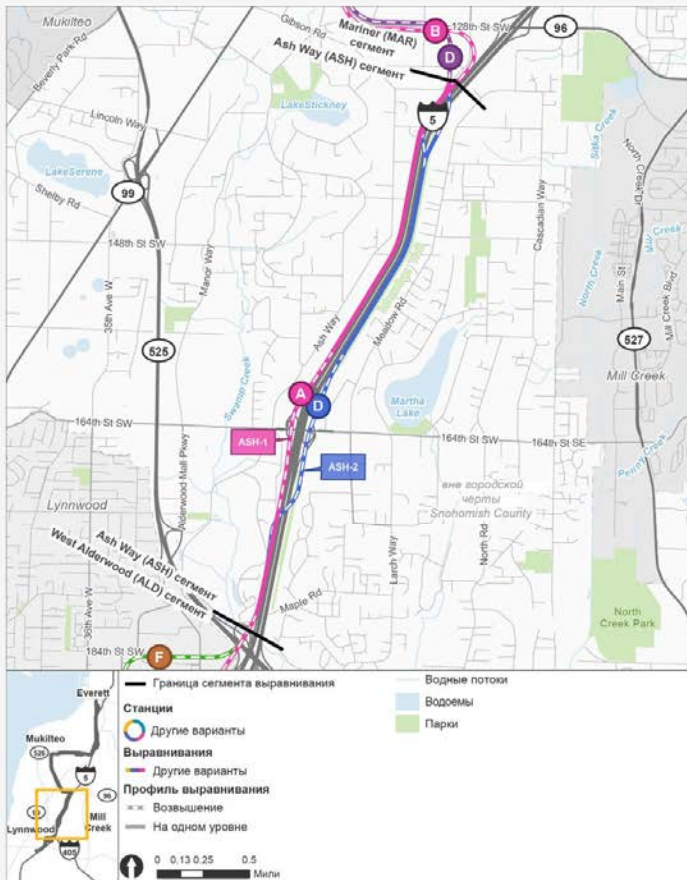
Ash Way

Характерные особенности

- Существующий Ash Way Парк-энд-Райд, расположенный на западе от I-5, будет оставаться парковочной площадкой в районе.
- Community Transit обслуживает этот район местными и пригородными автобусами, а также услугами Swift Orange Line.
- Округ Snohomish собирается завершить новый мультимодальный переход I-5 севернее от 164th Street SW, который частично профинансирован.
- Предпочитаемая альтернатива не была выбрана для этого сегмента.

Что изменилось после 2023?

Для решения инженерных проблем, уменьшения стоимости и минимизации потенциального приобретения недвижимости, ASH-D была перенесена ближе к I-5 и стала надземной вместо подземной.



На данной карте района станции Ash Way, альтернативные станции обозначены буквами А и D, а альтернативные маршруты ASH-1 и ASH-2 показаны розовым и голубым цветом соответственно.

| Кликните на изображение, чтобы увеличить

Сегмент Ash Way простирается от северной части развязки I-5/I-405/SR 525 до 134th Street SW. | Кликните на изображение, чтобы увеличить

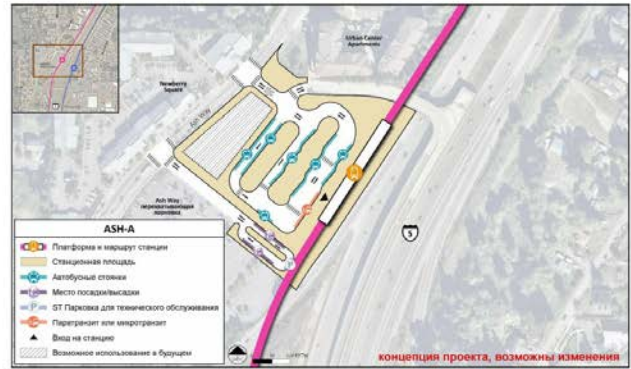
Компоненты дизайна станции

Внизу находятся начальные схемы станций, что даст вам представление о том, как могут выглядеть различные альтернативные станции. Эти схемы находятся в постоянной разработке и, поэтому, со временем, могут измениться вместе с проектированием. Как видно на этих графиках, станции представляют собой больше, чем только рельсы и платформы. Чертежи состоят из следующих компонентов дизайна:

- **Посадка/высадка пассажиров:** Место для транспорта как личного, так и общего пользования, чтобы высаживать и подбирать пассажиров.
- **Платформа:** Отведенное место возле путей наземного метрополитена, где пассажиры ожидают, садятся и выходят из поездов.
- **Вход(ы) на станцию:** Место, где пассажиры могут войти на или выйти из станции Link.
- **Потенциальное использование в будущем:** Во время проектирования Sound Transit иногда приобретал масштабную территорию для завершения строительства, которая на тот момент могла быть не использована целиком. Однако после завершения строительства, часть территории может быть использована Sound Transit для инфраструктур других проектов, таких как резервуар для ливневых стоков или электрического оборудования, или для строительства доступного жилья или постройки других объектов общественного транспорта.
- **Параперевозки или микроперевозки:** параперевозки - услуга общественного транспорта, существующая согласно Закону об американцах-инвалидах (Americans with Disabilities Act), которая предлагает индивидуализированный проезд для людей с определенными инвалидностями. Микроперевозки предлагают пассажирам услуги по требованию в телефонном приложении, они предлагают транспорт, который обычно меньше по размеру, чем типичный автобус.
- **Автобусные карманы:** Отведенные зоны для остановок автобусов общественного транспорта для посадки и высадки пассажиров, предлагающие большой выбор пересадок до местных назначений.
- **Парковки для работников ST:** Отведенная парковочная зона для сотрудников Sound Transit, таких как охранников и специалистов по техническому обслуживанию.
- **Придорожный сервисный комплекс:** Общественная зона вокруг платформы станции, состоящая из доступной зоны для пешеходов и велосипедистов, пересадок на услуги местных автобусов и озелененного ландшафта.

ASH-A

ASH-A - надземная станция, находящаяся на высоте 60 футов над землей с западной стороны I-5, которая будет располагаться на существующем Ash Way Парк-энд-Райд. Маршрут (ASH-1) будет проходить на поверхности земли вдоль I-5 с северной и южной стороны станции.



Начальная схема альтернативной станции ASH-A, надземной станции с западной стороны I-5, граничащей с Ash Way Парк-энд-Райд.
| Кликните на изображение, чтобы увеличить



Начальная схема альтернативной станции ASH-D, надземной станции, которая находится на восточной стороне I-5 на 164th Street SW.
| Кликните на изображение, чтобы увеличить

ASH-D

ASH-D - надземная станция, находящаяся на высоте 30 футов над землей с восточной стороны I-5. Маршрут ASH-2 будет пересекать I-5 в двух точках. Маршрут будет проходить на возвышении возле станции и в точках пересечения, однако в основном он будет проходить на поверхности земли вдоль I-5.

SOUNDTRANSIT
ESPAÑOL | 한국어 | ENGLISH

Select Language
Powered by Translate

Everett Link Extension

Добро пожаловать | История | Проекты по обеспечению доступа | Экологическая экспертиза | Альтернативы | Дальнейшие действия

Mariner

Характерные особенности

- Все станции и маршруты будут находиться на эстакаде.
- Community Transit обслуживает эту территорию местными автобусами и Swift Green Line.
- Округ Snohomish активно ищет финансирование для нового мультимодального перехода I-5 между 130th Street SE на востоке и 8th Avenue W на западе.
- Станции в районе Mariner будут вместительнее, чем в других районах, потому что Mariner будет основным транспортным узлом для местных и региональных автобусов, а также пересадочной точкой для наземного метрополитена.
- С началом услуг наземного метрополитена до центра Everett, две линии наземного метрополитена будут обслуживать станцию Mariner. Станция будет шире, чем другие станции проекта, поскольку будет предлагать две платформы для обслуживания различных линий.
- Площадка Парк-Энд-Райд на Mariner находится на западе от I-5 и на юге от 128th Street SW.
- Приблизительно 550 новых парковочных мест запланированы для этой станции к 2046 году.
- Возможные последствия относительно парковочных площадок будут проанализированы в рамках заявления о влиянии на окружающую среду данного проекта.
- Предпочитаемая альтернатива не была названа для этого сегмента.

Что поменялось после 2023 года?

Мы сузили количество изучаемых альтернатив для этого района с трех до двух. Вы сможете найти информацию касательно предыдущих альтернатив здесь общие рекомендации консультативной группы. Мы также начали рассматривать парковочные варианты для этого района.



Сегмент Mariner простирается приблизительно от 134th Street SW до района южнее SR 99. Альтернативные маршруты, MAR-1 и MAR-2, показаны розовым и фиолетовым цветом, а альтернативные станции обозначены буквами B и D. | Кликните на изображение, чтобы увеличить



На этой карте территории станции Mariner, альтернативные станции обозначены буквами B и D, а альтернативные маршруты MAR-1 и MAR-2 показаны розовым и фиолетовым цветом соответственно.

| Кликните на изображение, чтобы увеличить

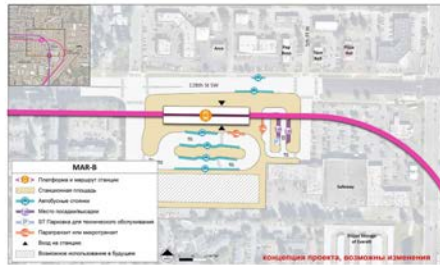
Компоненты дизайна станции

Внизу находятся начальные схемы станций, что даст вам представление о том, как могут выглядеть различные альтернативные станции. Эти схемы находятся в постоянной разработке и, поэтому, со временем, могут измениться вместе с проектированием. Как видно на этих графиках, станции представляют собой больше, чем только рельсы и платформы. Чертежи состоят из следующих компонентов дизайна:

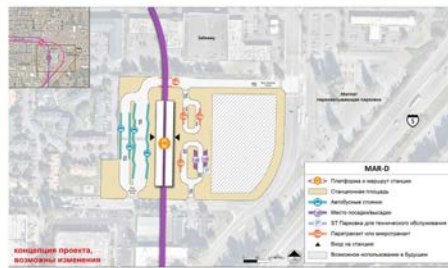
- **Посадка/высадка пассажиров:** Место для транспорта как личного, так и общего пользования, чтобы высаживать и подбирать пассажиров.
- **Платформа:** Отведенное место возле путей наземного метрополитена, где пассажиры ожидают, садятся и выходят из поездов.
- **Входы на станцию:** Место, где пассажиры могут войти на или выйти из станции Link.
- **Потенциальное использование в будущем:** Во время проектирования Sound Transit иногда приобретал масштабную территорию для завершения строительства, которая на тот момент могла быть не использована целиком. Однако после завершения строительства, часть территории может быть использована Sound Transit для инфраструктур других проектов, таких как резервуар для ливневых стоков или электрического оборудования, или для строительства доступного жилья или постройки других объектов общественного транспорта.
- **Паралерезовки или микроперезовки:** паралерезовки - услуга общественного транспорта, существующая согласно Закону об американцах-инвалидах (Americans with Disabilities Act), которая предлагает индивидуализированный проезд для людей с определенными инвалидностями. Микроперезовки предлагают пассажирам услуги по требованию в телефонном приложении, они предлагают транспорт, который обычно меньше по размеру, чем типичный автобус.
- **Автобусные карманы:** Отведенные зоны для остановок автобусов общественного транспорта для посадки и высадки пассажиров, предлагающие большой выбор пересадок до местных назначений.
- **Парковки для работников ST:** Отведенная парковочная зона для сотрудников Sound Transit, таких как охранников и специалистов по техническому обслуживанию.
- **Придорожный сервисный комплекс:** Общественная зона вокруг платформы станции, состоящая из доступной зоны для пешеходов и велосипедистов, пересадок на услуги местных автобусов и озелененного ландшафта.

MAR-B

MAR-B будет находиться южнее 128th Street SW. Станция располагается на высоте 60 футов над землей.



Начальная схема альтернативной станции MAR-B, надземной станции, находящейся на южной стороне 128th Street SW на перекрестке с 8th Avenue W. | Кликните на изображение, чтобы увеличить



Начальная схема альтернативной станции MAR-D, надземной станции, находящейся между 4th Avenue W и 8th Avenue W напротив Mariner Парк-энд-Райд | Кликните на изображение, чтобы увеличить

MAR-D

MAR-D станция будет находиться между 4th Avenue W и 8th Avenue W напротив Mariner Парк-энд-Райд. Станция будет надземной и располагаться на высоте около 40 футов над землей.

Варианты парковочных площадок для MAR-B



Предложенные парковочные площадки для MAR-B, включая парковочный гараж и наземные парковки возле 4th Avenue W и 132nd Street SW. | Кликните на изображение, чтобы увеличить

Парковочные площадки

- Для станции в этом районе обсуждаются различные идеи парковочных площадок для каждой из альтернативных станций. Смотрите на карты.
- Идеи парковочного гаража и наземной парковки изучаются как для MAR-B так и для MAR-D, что поможет нам определить потенциальные возможности для создания дополнительных парковочных мест до 2046, а также способствует анализу компромиссов в стоимости, преимуществ, последствий, а также осложнений при приобретении недвижимости.

Варианты парковочных площадок для MAR-D



Предложенные парковочные площадки для MAR-D включают парковочный гараж и наземную площадку возле 4th Avenue W и 132nd Street SW. | Кликните на изображение, чтобы увеличить

Everett Link Extension

[Добро пожаловать](#)

[История](#) [Проекты по обеспечению доступа](#)

[Экологическая экспертиза](#)

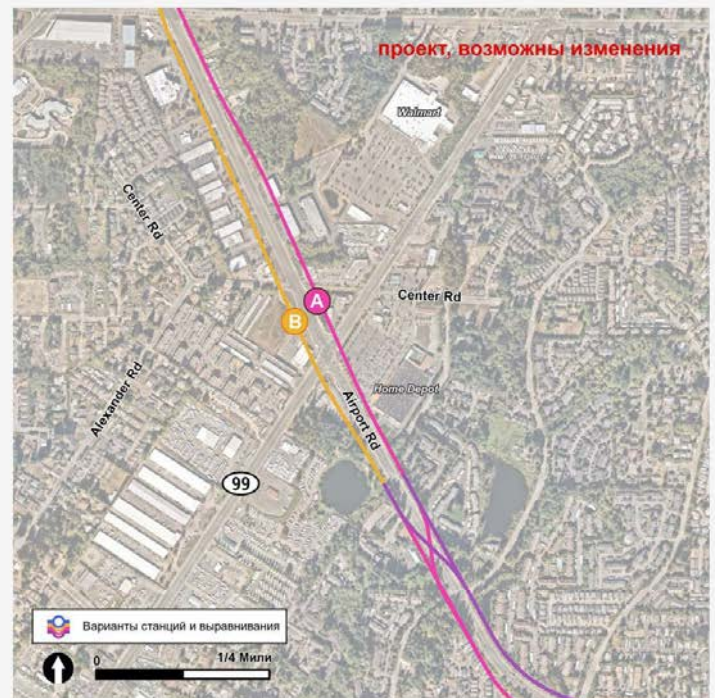
[Альтернативы](#)

[Дальнейшие действия](#)

SR 99/Airport Road

Характерные особенности

- Эта станция считается временной (получила финансирование до этапа экологической экспертизы, однако остается без дальнейшего финансирования для окончательного дизайна и строительства).
- Все станции и маршруты находятся на эстакаде.
- На данный момент Community Transit обслуживает этот район автобусными линиями Swift Blue и Green.
- Проект не предусматривает новые парковки для этого сегмента.
- Предпочитаемая альтернатива не была названа для этого сегмента.



На этой карте района станции SR 99/Airport Road, альтернативные станции обозначены буквами А и В, а альтернативные маршруты AIR-1 и AIR-2 показаны розовым и желтым цветом соответственно.

| Кликните на изображение, чтобы увеличить

Сегмент SR 99/Airport Road простирается от Mariner до SW Everett Industrial Center. Альтернативные маршруты, AIR-1 и AIR-2, показаны розовым и желтым цветом соответственно, а альтернативные станции обозначены буквами А и В. | Кликните на изображение, чтобы увеличить

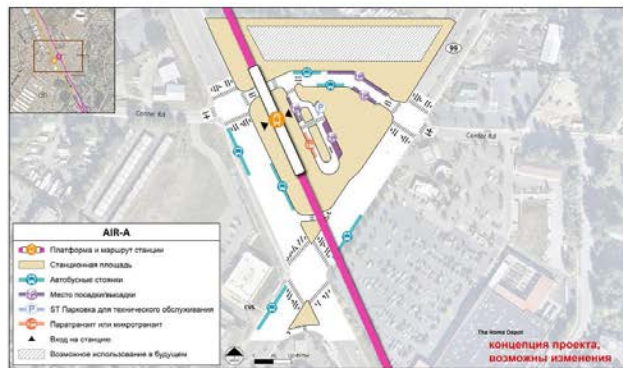
Компоненты дизайна станции

Внизу находятся начальные схемы станций, что даст вам представление о том, как могут выглядеть различные альтернативные станции. Эти схемы находятся в постоянной разработке и, поэтому, со временем, могут измениться вместе с проектированием. Как видно на этих графиках, станции представляют собой больше, чем только рельсы и платформы. Чертежи состоят из следующих компонентов дизайна:

- **Посадка/высадка пассажиров:** Место для транспорта как личного, так и общего пользования, чтобы высаживать и подбирать пассажиров.
- **Платформа:** Отведенное место возле путей наземного метрополитена, где пассажиры ожидают, садятся и выходят из поездов.
- **Вход(ы) на станцию:** Место, где пассажиры могут войти на или выйти из станции Link.
- **Потенциальное использование в будущем:** Во время проектирования Sound Transit иногда приобретал масштабную территорию для завершения строительства, которая на тот момент могла быть не использована целиком. Однако после завершения строительства, часть территории может быть использована Sound Transit для инфраструктур других проектов, таких как резервуар для ливневых стоков или электрического оборудования, или для строительства доступного жилья или постройки других объектов общественного транспорта.
- **Параперевозки или микроперевозки:** параперевозки - услуга общественного транспорта, существующая согласно Закону об американцах-инвалидах (Americans with Disabilities Act), которая предлагает индивидуализированный проезд для людей с определенными инвалидностями. Микроперевозки предлагают пассажирам услуги по требованию в телефонном приложении, они предлагают транспорт, который обычно меньше по размеру, чем типичный автобус.
- **Автобусные карманы:** Отведенные зоны для остановок автобусов общественного транспорта для посадки и высадки пассажиров, предлагающие большой выбор пересадок до местных назначений.
- **Парковки для работников ST:** Отведенная парковочная зона для сотрудников Sound Transit, таких как охранников и специалистов по техническому обслуживанию.
- **Придорожный сервисный комплекс:** Общественная зона вокруг платформы станции, состоящая из доступной зоны для пешеходов и велосипедистов, пересадок на услуги местных автобусов и озелененного ландшафта.

AIR-A

AIR-A - надземная станция на высоте около 40 футов над землей, которая находится на северном углу Airport Road и SR 99.



Начальная схема альтернативной станции AIR-A, надземной станции, которая находится на северном углу Airport Road и SR 99.

| Кликните на изображение, чтобы увеличить



Начальная схема альтернативной станции AIR-B, надземной станции, которая находится на западном углу Airport Road и SR 99.

| Кликните на изображение, чтобы увеличить

AIR-B

AIR-B - надземная станция на высоте около 60 футов над землей, которая находится на западном углу Airport Road и SR 99.



Everett Link Extension

[Добро пожаловать](#)

[История](#) [Проекты по обеспечению доступа](#)

[Экологическая экспертиза](#)

[Альтернативы](#)

[Дальнейшие действия](#)

SW Everett Industrial Center

Характерные особенности

- Все маршруты и станции будут находиться на возвышении.
- На данный момент Everett Transit и Community Transit обслуживают этот район маршрутными автобусами, такими как Swift Green Line.
- Все альтернативы будут находиться в пределах Paine Field/Boeing Everett Manufacturing/Industrial Center.
- Служебные здания станций в этом районе предлагают места для услуг трансфера (shuttle) к Paine Field Airport и на цех Boeing Everett.
- В рамках этого проекта новые парковки не предусматриваются для данного сегмента.
- Станция SWI-A и маршрут SWI-1 были выбраны как предпочитаемая альтернатива.

Что изменилось с 2023?

Совет директоров Sound Transit назвал станцию SWI-A и маршрут SWI-1 предпочитаемой альтернативой.

Мы изучаем проектное решение для маршрута SWI-1, согласно которому он проходит на пониженном уровне. Это снизит высоту станции SWI-A и позволит секции SWI-1 проходить по поверхности.

Осенью 2024 года станция SWI-C была перенесена дальше на юг, поближе к аэропорту Paine Field.



Сегмент SW Everett Industrial простирается от SR 99/Airport Road до Evergreen. Единственный альтернативный маршрут, SWI-1, показан зеленым цветом, а альтернативные станции обозначены буквами А, В и С.
| Кликните на изображении, чтобы увеличить



На этой карте района станции SW Everett Industrial Center, альтернативные станции обозначены буквами А, В и С, а единственный альтернативный маршрут, SWI-1, показан зеленым цветом.

| Кликните на изображении, чтобы увеличить

Компоненты дизайна станции

Внизу находятся начальные макеты станций, что даст вам представление о том, как могут выглядеть различные альтернативные станции. Эти макеты находятся в постоянной разработке и, со временем могут измениться по мере развития дизайна. Как видно на этих графиках, станции представляют собой больше, чем только рельсы и платформы. Чертежи состоят из следующих компонентов:

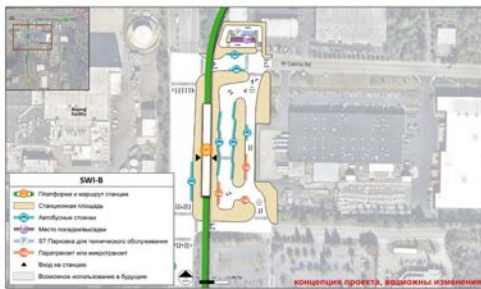
- **Посадка/высадка пассажиров:** Место для транспорта как личного, так и общего пользования, чтобы высаживать и подбирать пассажиров.
- **Платформа:** Отведенное место возле путей наземного метрополитена, где пассажиры ожидают, садятся и выходят из поездов.
- **Вход(ы) на станцию:** Место, где пассажиры могут войти или выйти из станции Link.
- **отенциальное использование в будущем:** Иногда для завершения строительства Sound Transit приобретал масштабную территорию на этапе проектирования, которая на тот момент могла быть не нужна в полной мере. Однако после завершения строительства Sound Transit может использовать часть территории для инфраструктур других проектов, таких как резервуар для ливневых стоков, электрического оборудования, или для строительства доступного жилья или других объектов общественного транспорта.
- **Параперевозки или микроперевозки:** параперевозки - услуга общественного транспорта, существующая согласно Закону об американцах-инвалидах (Americans with Disabilities Act), которая предлагает индивидуализированный проезд для людей с определенными инвалидностями. Микроперевозки предлагают пассажирам услуги по требованию через телефонное приложение, они предлагают транспорт, который обычно меньше по размеру, чем типичный автобус.
- **Автобусные карманы:** Отведенные зоны для остановок автобусов общественного транспорта для посадки и высадки пассажиров, предлагающие большой выбор пересадок до местных назначений.
- **Парковки для работников ST:** Отведенная парковочная зона для сотрудников Sound Transit, таких как охранников и специалистов по техническому обслуживанию.
- **Придорожный сервисный комплекс:** Общественная зона вокруг платформы станции, состоящая из доступной зоны для пешеходов и велосипедистов, пересадок на услуги местных автобусов и озелененного ландшафта.

SWI-A

Станция SWI-A - надземная станция на высоте около 25-65 футов над землей (в зависимости от дизайна платформы), которая располагается немного южнее SR 526. Для удобства работников Boeing, на севере станция может соединяться с объектом Boeing при помощи пешеходного моста над SR 526; однако на данный момент мост не является частью этого проекта, тк он не был одобрен или профинансирован. Эта станция была названа советом директоров Sound Transit предпочитаемой альтернативой.



Начальный макет альтернативной станции SWI-A, надземной станции, которая располагается немного южнее SR 526 напротив шоссе от Boeing. | Кликните на изображение, чтобы увеличить



Начальный макет альтернативной станции SWI-B, надземной станции, которая проходит вдоль восточной стороны Airport Road, южнее Casino Road. | Кликните на изображение, чтобы увеличить

SWI-B

SWI-B находится на высоте около 40 футов над землей и проходит вдоль восточной стороны Airport Road, южнее Casino Road.

SWI-C

SWI-C будет находиться на высоте около 30 футов над землей и проходить вдоль восточной части Airport Road, возле 100th Street SW. Не смотря на то, что эта станция находится ближе всего к пассажирскому терминалу Paine Field, расстояние между ними составляет ½ мили и пассажирам будет необходимо пользоваться услугами трансфера, чтобы добраться до аэропорта. Осенью 2024 года мы перенесли станцию SWI-C на 1000 футов южнее, чтобы она был



Обновленный макет альтернативной станции SWI-C, возвышенной станции, которая находится вдоль северо-восточного угла Airport Road и 100th Street SW. | Кликните на изображение, чтобы увеличить

Everett Link Extension

[Добро пожаловать](#)

[История](#) [Проекты по обеспечению доступа](#)

[Экологическая экспертиза](#)

[Альтернативы](#)

[Дальнейшие действия](#)

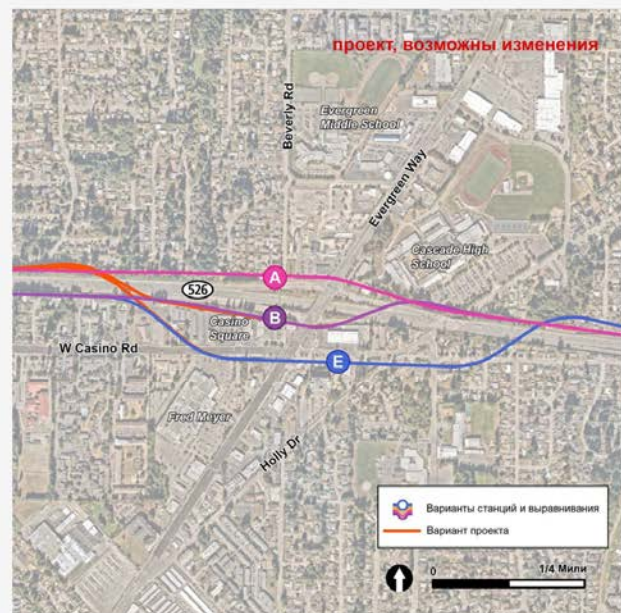
SR 526/Evergreen

Характерные особенности

- Автобусные остановки будут располагаться на существующих улицах на всех вариантах станций в этом районе.
- На данный момент Everett Transit и Community Transit обслуживают этот район маршрутными автобусами, включая Swift Blue Line.
- Парковки не предусмотрены для этой станции.
- Станция EGN-A или станция EGN-B будет нуждаться в замене существующего пешеходного моста над SR 526.
- Предпочитаемая альтернатива не была названа для этого сегмента

Что изменилось после 2023?

Мы сократили количество рассматриваемых альтернатив для этого района с пяти до трех. Вы можете найти информацию о предыдущих альтернативах здесь [краткий отчет о рекомендациях консультативной группы](#). Мы изучаем проектные решения, которые, по необходимости, смогли бы вывести маршрут EGN-1 к станции EGN-B или EGN-E. Мы также изучаем пересмотренное сообщение между EGN-2 и OMF North расположением B; за подробностями перейдите к секции об альтернативах OMF North.



На этой карте станции района SR 526/Evergreen, альтернативные станции обозначены буквами A, B и E, а альтернативные маршруты EGN-1, EGN-2 и EGN-3 обозначены розовым, фиолетовым и голубым цветом, соответственно. Проектное решение, которое выведет маршрут EGN-1 к станции EGN-B или EGN-E показано оранжевым. | Кликните на изображение, чтобы увеличить

Сегмент SR 526/Evergreen простирается от SW Everett Industrial Center до сегмента Broadway/I-5. Альтернативные маршруты EGN-1, EGN-2 и EGN-3 показаны розовым, фиолетовым и голубым цветом соответственно, а альтернативные станции обозначены буквами A, B и E. Проектное решение, которое выведет маршрут EGN-1 к станции EGN-B показано желтым. | Кликните на изображение, чтобы увеличить

Компоненты дизайна станции

Внизу находятся начальные схемы станций, что даст вам представление о том, как могут выглядеть различные альтернативные станции. Эти схемы находятся в постоянной разработке и, поэтому, со временем, могут измениться вместе с проектированием. Как видно на этих графиках, станции представляют собой больше, чем только рельсы и платформы. Чертежи состоят из следующих компонентов дизайна:

- **Посадка/высадка пассажиров:** Место для транспорта как личного, так и общего пользования, чтобы высаживать и подбирать пассажиров.
- **Платформа:** Отведенное место возле путей наземного метрополитена, где пассажиры ожидают, садятся и выходят из поездов.
- **Вход(ы) на станцию:** Место, где пассажиры могут войти на или выйти из станции Link.
- **Потенциальное использование в будущем:** Во время проектирования Sound Transit иногда приобретал масштабную территорию для завершения строительства, которая на тот момент могла быть не использована целиком. Однако после завершения строительства, часть территории может быть использована Sound Transit для инфраструктур других проектов, таких как резервуар для ливневых стоков или электрического оборудования, или для строительства доступного жилья или постройки других объектов общественного транспорта.
- **Параперевозки или микроперевозки:** параперевозки - услуга общественного транспорта, существующая согласно Закону об американцах-инвалидах (Americans with Disabilities Act), которая предлагает индивидуализированный проезд для людей с определенными инвалидностями. Микроперевозки предлагают пассажирам услуги по требованию в телефонном приложении, они предлагают транспорт, который обычно меньше по размеру, чем типичный автобус.
- **Автобусные карманы:** Отведенные зоны для остановок автобусов общественного транспорта для посадки и высадки пассажиров, предлагающие большой выбор пересадок до местных назначений.
- **Парковки для работников ST:** Отведенная парковочная зона для сотрудников Sound Transit, таких как охранников и специалистов по техническому обслуживанию.
- **Придорожный сервисный комплекс:** Общественная зона вокруг платформы станции, состоящая из доступной зоны для пешеходов и велосипедистов, пересадок на услуги местных автобусов и озелененного ландшафта.

EGN-A

Маршрут EGN-1 будет находиться на севере от SR 526 и под Evergreen Way. EGN-A будет станцией под открытым небом на высоте около 30 футов от земли. Если выбор падет на эту станцию, существующий пешеходный мост над SR 526 нужно будет заменить. Возможный маршрут для перенесенного моста показан на схеме; из-за требований к профилированию уклонов грунта для новых рампов, новый мост не может находиться на месте существующего моста.



Начальная схема альтернативной станции EGN-A, станции под открытым небом, которая частично находится под землей на северной стороне SR 526. | Кликните на изображение, чтобы увеличить



Начальная схема альтернативной станции EGN-B, надземной станции, которая находится на северо-западном углу перекрестка Casino Road и Evergreen Way. | Кликните на изображение, чтобы увеличить

EGN-B

Станция EGN-B будет проходить на высоте около 40 футов над землей и будет располагаться на северо-западном углу перекрестка Casino Road и Evergreen Way. Если выбор падет на эту станцию, существующий пешеходный мост над SR 526 нужно будет заменить. Возможный маршрут для перенесенного моста показан на схеме; из-за требований к профилированию уклонов грунта для новых рампов, новый мост не может находиться на месте существующего моста.

EGN-E

Станция EGN-E - надземная станция на высоте около 30 футов над землей на юго-восточном углу перекрестка Casino Road и Evergreen Way.



Начальная схема альтернативной станции EGN-E, наземной станции, находящейся на юго-восточном углу перекрестка Casino Road и Evergreen Way. | Кликните на изображение, чтобы увеличить

SOUND TRANSIT
ESPAÑOL | 한국어 | ENGLISH

Select Language
Powered by Translate

Everett Link Extension

Добро пожаловать | История | Проекты по обеспечению доступа | Экологическая экспертиза | Альтернативы | Дальнейшие действия

Everett Station

Характерные особенности

- Все маршруты и станции будут находиться на эстакаде.
- По завершению строительства, Everett Station будет конечной северной остановкой системы Link и основным железнодорожным узлом.
- Пути будут проложены за пределы станции, чтобы поезда могли там разворачиваться. Это называется тупиковый путь.
- Около 1,000 новых парковочных мест запланированы для этой станции к 2046 году.
- На данный момент Everett Transit и Community Transit обслуживают этот район маршрутными автобусами, включая Swift Blue Line. Услуги поездов Sound Transit Sounder, Greyhound, и Skagit Transit также используют Everett Station.
- Станции EVT-C и EVT-D, маршруты EVT-2 и EVT-3 считаются предпочтительными альтернативами.

Что изменилось после 2023?

Для избежания конфликтов с существующим зданием Everett Station, расположение станции EVT-A сдвинулось на северо-запад.

Кроме того, большая часть маршрута EVT-3 была перенесена от Broadway и на данный момент проходит вдоль McDougall, соединяясь с маршрутом EVT-2. Совет директоров Sound Transit назвал станции EVT-C и EVT-D, а также маршруты EVT-2 и EVT-3 предпочтительными альтернативами.



Сегмент Everett Station простирается от сегмента Broadway/I-5 до конечной точки проекта. Альтернативные маршруты EVT-1, EVT-2, и EVT-3 обозначены розовым и зеленым цветом, а альтернативные станции обозначены буквами А, С, и D. | Кликните на изображение, чтобы увеличить



На этой карте территории Everett Station, альтернативные станции обозначены буквами А, С, и D, а альтернативные маршруты EVT-1, EVT-2, и EVT-3 показаны розовым и зеленым цветом. | Кликните на изображение, чтобы увеличить

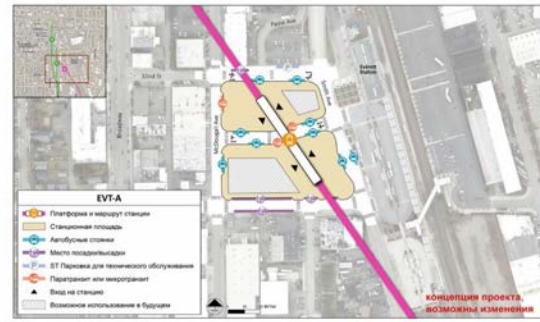
Компоненты дизайна станции

Внизу находятся начальные схемы станций, что даст вам представление о том, как могут выглядеть различные альтернативные станции. Эти схемы находятся в постоянной разработке и, поэтому, со временем, могут измениться вместе с проектированием. Как видно на этих графиках, станции представляют собой больше, чем только рельсы и платформы. Чертежи состоят из следующих компонентов дизайна:

- **Посадка/высадка пассажиров:** Место для транспорта как личного, так и общего пользования, чтобы высаживать и подбирать пассажиров.
- **Платформа:** Отведенное место возле путей наземного метрополитена, где пассажиры ожидают, садятся и выходят из поездов.
- **Вход(ы) на станцию:** Место, где пассажиры могут войти на или выйти из станции Link.
- **Потенциальное использование в будущем:** Во время проектирования Sound Transit иногда приобретает масштабную территорию для завершения строительства, которая на тот момент могла быть не использована целиком. Однако после завершения строительства, часть территории может быть использована Sound Transit для инфраструктур других проектов, таких как резервуар для ливневых стоков или электрического оборудования, или для строительства доступного жилья или постройки других объектов общественного транспорта.
- **Параперевозки или микроперевозки:** параперевозки - услуга общественного транспорта, существующая согласно Закону об американцах-инвалидах (Americans with Disabilities Act), которая предлагает индивидуализированный проезд для людей с определенными инвалидностями. Микроперевозки предлагают пассажирам услуги по требованию в телефонном приложении, они предлагают транспорт, который обычно меньше по размеру, чем типичный автобус.
- **Автобусные карманы:** Отведенные зоны для остановок автобусов общественного транспорта для посадки и высадки пассажиров, предлагающие большой выбор пересадок до местных назначений.
- **Парковки для работников ST:** Отведенная парковочная зона для сотрудников Sound Transit, таких как охранников и специалистов по техническому обслуживанию.
- **Придорожный сервисный комплекс:** Общественная зона вокруг платформы станции, состоящая из доступной зоны для пешеходов и велосипедистов, пересадок на услуги местных автобусов и озелененного ландшафта.

EVT-A

EVT-A располагается на высоте около 40 футов над землей и находится на западе от существующей Everett Station.



Начальная схема альтернативной станции EVT-A, надземной станции на западе от существующей Everett Station.

| Кликните на изображение, чтобы увеличить



Начальная схема альтернативной станции EVT-C, надземной станции, расположенной вдоль McDougall немного южнее от Pacific Avenue.

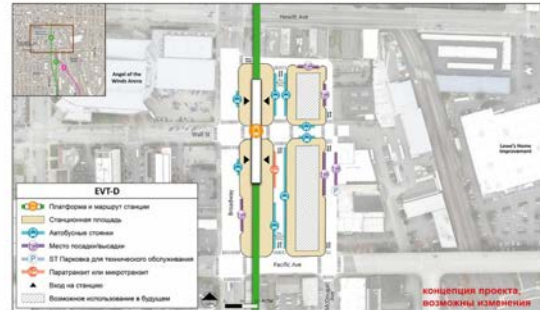
| Кликните на изображение, чтобы увеличить

EVT-C

Маршрут EVT-2 будет проходить вдоль McDougall, а станция EVT-C будет располагаться приблизительно 30 футов над землей и находится вдоль McDougall, немного южнее от Pacific Avenue.

EVT-D

Маршрут EVT-3 будет проходить вдоль McDougall до 34th Street и затем сдвинется на запад, чтобы проходить вдоль Broadway. Станция EVT-D будет располагаться на высоте около 30 футов над землей и находится вдоль Broadway, немного севернее от Pacific Avenue.



Начальная схема альтернативной станции EVT-D, надземной станции, расположенной вдоль Broadway немного севернее от Pacific Avenue.

| Кликните на изображение, чтобы увеличить



Предлагаемые парковочные площадки для Everett Station, а именно два парковочных гаража, примыкающих к существующей Everett Station, показаны выше. | Кликните на изображение, чтобы увеличить

Парковки

- Для данного района станции, обсуждается только один вариант развития парковочной ситуации для всех альтернативных станций.
- Потенциальные последствия относящиеся к парковочным площадкам будут рассмотрены в рамках заявления о влиянии на окружающую среду данного проекта.
- Если действовать согласно существующей урбанизированной среде и требованиям местных кодов, парковочный гараж является фокусом анализа для Everett Station, поскольку разместить 1,000 дополнительных автомобилей на наземных парковках в районе данной станции будет невозможно.



Everett Link Extension

[Добро пожаловать](#)
[История](#)
[Проекты по обеспечению доступа](#)
[Экологическая экспертиза](#)
[Альтернативы](#)
[Дальнейшие действия](#)

Broadway/I-5

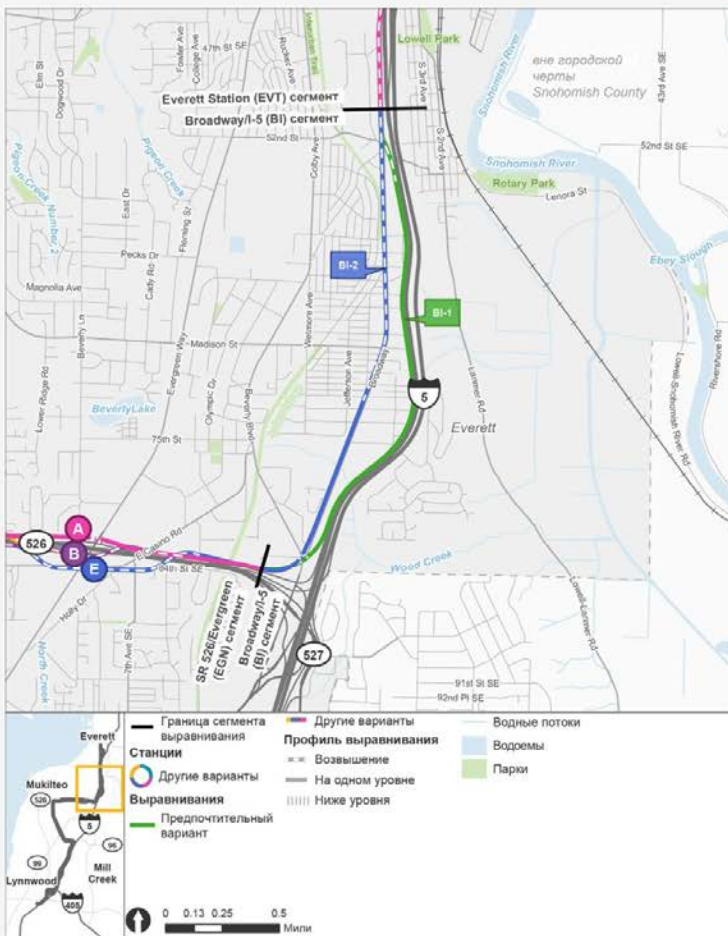
Характерные особенности

Эта секция проекта состоит из двух альтернативных маршрутов от SR 526 и I-5 до Lowell Road и I-5. Эта секция проекта не предлагает станцию.

- Маршрут BI-1 будет в основном проходить на наземном уровне в непосредственной близости от I-5. Этот маршрут является предпочитаемой альтернативой.
- Маршрут BI-2 будет проходить по открытой траншее в южной трети этой секции, постепенно переходя в эстакаду, двигаясь дальше на север.

Какие изменения произошли с 2023 года?


Совет директоров выбрал маршрут BI-1, проходящий вдоль I-5, как предпочитаемую альтернативу.




На этой карте района Broadway/I-5, альтернативные маршруты BI-1 и BI-2 показаны зеленым и голубым цветом соответственно.

| Кликните на изображение, чтобы увеличить

Сегмент Broadway/I-5 простирается от SR 526/Evergreen до сегмента Everett Station. Сегмент Broadway/I-5 не предлагает альтернативную станцию, однако имеет два альтернативных маршрута, BI-1 и BI-2, показанные зеленым и синим цветом соответственно. | Кликните на изображение, чтобы увеличить



[Select Language](#)
Powered by Translate



Everett Link Extension

Добро пожаловать
История
Проекты по обеспечению доступа ▾
Экологическая экспертиза
Альтернативы ▾
Дальнейшие действия


Северный Объект по эксплуатации и обслуживанию (OMF)

Характерные особенности

- Для нового Северного объекта по эксплуатации и обслуживанию (OMF) необходимо 80-100+ акров.
- Важный объект для поддержки запланированного расширения наземного метрополитена Sound Transit, включающий Everett Link и Ballard Link Extensions и поддерживающий систему чистой и безопасной.
- Спроектированный для обслуживания, хранения и эксплуатации 150+ поездов наземного метрополитена, с дополнительными помещениями для технического ремонта и обслуживания оборудования и машинерии.
- Обслуживает основную железнодорожную магистраль, системы и станции (Maintenance of Way).
- Ожидается, что в округе Snohomish Северный Объект по эксплуатации и обслуживанию (OMF) будет предоставлять более, чем 500 высококвалифицированных работ с зарплатами прожиточного минимума.
- На данный момент существующие объекты по эксплуатации и обслуживанию предлагают рабочим среднюю заработную плату в размере более \$45 в час, или \$85,000 в год.
- Будет спроектирован для достижения цели экологически устойчивого развития Sound Transit: Leadership in Energy and Environmental Design (LEED) Gold.
- Предпочитаемая альтернатива не была названа для Северного Объекта по эксплуатации и обслуживанию (OMF).

Что изменилось с 2023?

Во время этапов Разработки Альтернатив 2 уровня, мы изучали два пересекающихся места для Объекта по эксплуатации и обслуживанию (OMF) расположения В (Site B). Приняв во внимание отзывы и информацию, полученные во время определения масштаба работ, мы сократили выбор до одного расположения, которое находится восточнее изначально изучаемых вариантов с целью избежания последствий для крупных работодателей.




SR 99/ Airport Rd (предварительные данные)

SR 526/ Evergreen

Mariner

Альтернативы Черновики заявления о влиянии на окружающую среду для Everett Link Extension и Северного объекта по эксплуатации и обслуживанию


- Предпочитаемые альтернативные станции и расположение путей
- Альтернативные станции и расположение путей
- Альтернативные расположения
- Линии участков



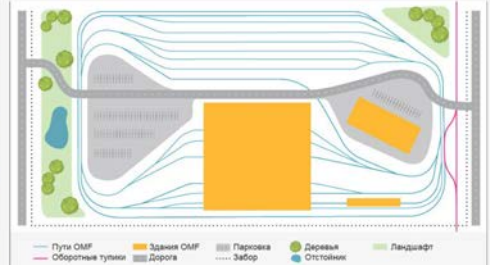
Поезд наземного метрополитена находится на запасных путях для подготовки к регулярному техническому обслуживанию на Восточном объекте по эксплуатации и обслуживанию (OMF East). | Кликните на изображение, чтобы увеличить

Три потенциальных расположения Северного объекта по эксплуатации и обслуживанию (OMF) показаны фиолетовым. | Кликните на изображение, чтобы увеличить

Компоненты площадки объекта по эксплуатации и обслуживанию (OMF)



Sound Transit недавно закончил Восточный объект по эксплуатации и обслуживанию (OMF East) в Bellevue, состоящий из 28 акров и обеспечивающий пути для хранения вагонов наземного метрополитена и практически 180,000 квадратных футов различных мастерских по техническому обслуживанию и другого вспомогательного оборудования. | Кликните на изображение, чтобы увеличить



Варианты объекта по эксплуатации и обслуживанию (OMF) включают элементы, описанные ниже и показанные на рисунке выше, включая здания, железнодорожные пути, парковку, ландшафтный дизайн и ограждения/стены. | Кликните на изображение, чтобы увеличить

Sound Transit недавно закончил Восточный объект по эксплуатации и обслуживанию (OMF East) в Bellevue, состоящий из 28 акров и обеспечивающий пути для хранения вагонов наземного метрополитена и практически 180,000 квадратных футов различных мастерских по техническому обслуживанию и другого вспомогательного оборудования. | Кликните на изображение, чтобы увеличить

Варианты объекта по эксплуатации и обслуживанию (OMF) включают элементы, описанные ниже и показанные на рисунке выше, включая здания, железнодорожные пути, парковку, ландшафтный дизайн и ограждения/стены. | Кликните на изображение, чтобы увеличить

Здания

Здания используются для обслуживания, ремонта, чистки поездов и другого оборудования.

Железнодорожные пути объекта по эксплуатации и обслуживанию (OMF)

Железнодорожные пути для перемещения и испытания поездов на объекте, а также место хранения поездов под открытым небом.

Вытяжные пути

Пути к и от основной железнодорожной магистрали и ремонтная база.

Парковка

Для различных служебных автомобилей наземного метрополитена и сотрудников объекта по эксплуатации и обслуживанию (OMF).

Ландшафтный дизайн, сточные пруды и другие усовершенствования

Ландшафтный дизайн вокруг объекта сокращает количество твердой поверхности, помогает со сточными водами и создает естественную среду обитания. Проект также может добавить тротуары и, по необходимости, улучшить дороги.

Ограждение/стены

Некоторым объектам будут необходимы подпорные стены и ограждения для обеспечения безопасности.

Если вы хотите узнать подробности об объекте по эксплуатации и обслуживанию (OMF) Sound Transit, посмотрите это содержательное видео о южном объекте по эксплуатации и обслуживанию (OMF South).



Расположение В объекта по эксплуатации и обслуживанию (OMF), которое находится на севере SR 526 и на западе Hardeson Road, показано сверху. | Кликните на изображение, чтобы увеличить

OMF Site B

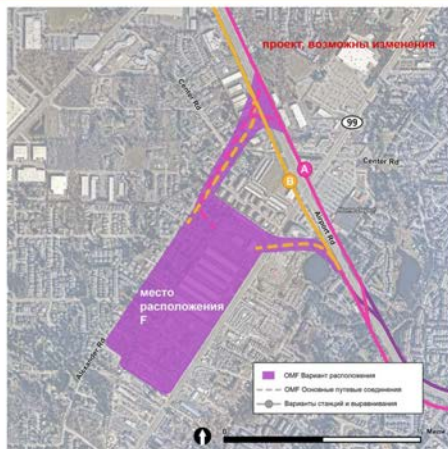
Расположение В объекта по эксплуатации и обслуживанию (OMF) будет соседствовать с сегментом проекта вдоль северной стороны SR 526. Карта показывает потенциальные железнодорожные пути на сортировочную горку по обе стороны SR 526.

OMF Site E

Расположение Е объекта по эксплуатации и обслуживанию (OMF) будет соседствовать с сегментом проекта, проходящего вдоль западной стороны Airport Road. Железнодорожные пути на сортировочную горку OMF от основных путей показаны в заштрихованной зоне фиолетового цвета.



Расположение Е объекта по эксплуатации и обслуживанию (OMF), которое находится на северо-восточной стороне Airport Road и южнее 100th Street SW, показано сверху. | Кликните на изображение, чтобы увеличить



Расположение F объекта по эксплуатации и обслуживанию (OMF), которое находится на западе SR 99 на перекрестке с Gibson Road, показано сверху. | Кликните на изображение, чтобы увеличить

OMF Site F

Расположение F объекта по эксплуатации и обслуживанию (OMF) будет находиться на западе SR 99 на перекрестке с Gibson Road. Карта показывает потенциальные железнодорожные пути на сортировочную горку по обе стороны Airport Road.

Следующие действия

В 2024 и 2025 годах мы будем продолжать продвигать концептуальное проектирование, дизайн станций, а также экологическую экспертизу. Пока наша команда работает над этими заданиями, наступит время, когда мы будем заинтересованы в вашем мнении – смотрите внизу – также мы всегда рады ответить на ваши вопросы или услышать ваши комментарии! Наша команда будет принимать во внимание общественное мнение в то время, как мы будем продолжать работать над развитием альтернатив проекта.

Возможности для участия

Мы также собираемся сотрудничать Federal Transit Administration, когда она начнет определять масштаб работ для NEPA в 2025 году, что в свою очередь предлагает возможность для официального участия общественности.

Мы также ожидаем, что сможем опубликовать Черновик Заявления о влиянии на окружающую среду (EIS) в начале 2026 года. Мы предоставим вам многочисленные способы, чтобы вы могли поделиться своим мнением во время официального периода комментариев, состоящего из работы с общественностью при помощи данного вебсайта, общественных встреч, на которых вы сможете больше узнать о проекте.

Расписание



Прогресс проекта Everett Link Extension. | Кликните на изображение, чтобы увеличить Основываясь на выводах, сделанных в Черновике Заявления о влиянии на окружающую среду (EIS), а также на отзывах, полученных во время периода общественного обсуждения и комментариев, совет директоров Sound Transit определит, подтвердит или изменит предпочитаемые альтернативы для Окончательного Заявления о влиянии на окружающую среду (EIS). Следующим шагом будет подготовка и публикация Окончательного Заявления о влиянии на окружающую среду (EIS).

После публикации Окончательного Заявления о влиянии на окружающую среду (EIS), ожидаемого приблизительно в 2027 году, Совет директоров Sound Transit примет официальное решение о том, какие маршрут и станцию, и какое расположение северного объекта по эксплуатации и обслуживанию (OMF North) построить. При условии, что Federal Transit Administration закончит процесс NEPA, они выдадут NEPA заключение (называемое Отчетом о принятии решения (Record of Decision или ROD) после решения совета директоров Sound Transit.

Узнайте подробности о [расписании проекта](#).

Я нахожусь по соседству с проектом, что мне нужно знать?

Если вы житель, владелец бизнеса или недвижимости возле потенциального расположения Everett Link маршрута, станции или расположения северного объекта по эксплуатации и обслуживанию (OMF North), мы приглашаем вас подписаться на получение емейл рассылки новостей проекта, чтобы вы оставались в курсе самых последних событий.

Процесс Заявления о влиянии на окружающую среду (EIS) проанализирует потенциальное влияние альтернатив на недвижимость после окончания дальнейших проектных работ. Согласно начальным планам, в случае если ваша собственность окажется под влиянием любой из изучаемых нами альтернатив, мы оповестим вас до момента публикации Черновика Заявления о влиянии на окружающую среду (EIS).

Расположения маршрутов, станций Everett Link Extension не будут финализированы раньше составления отчета о принятии решения, что ожидается в 2027 году.

Информация о влиянии на недвижимость является ориентировочной до момента дальнейшего продвижения по этапу проектирования, который, по нашей оценке, будет приблизительно длиться с 2027 года до 2029 год.

Вы можете узнать подробности об этом процессе в [Руководстве для владельцев недвижимости](#).

Если у вас есть вопросы или сомнения о потенциальном влиянии на вашу недвижимость, пожалуйста свяжитесь с нами everettlink@soundtransit.org или оставьте сообщение по номеру 206-370-5533 и наша команда свяжется с вами в кратчайшие сроки.

Вопросы?

Свяжитесь с нами:

Работа с общественностью
Sound Transit

Телефон: 206-370-5533

Имейл:
everettlink@soundtransit.org

Сайт:
soundtransit.org/everettlink

Нужна помощь
онлайн или на одном
из наших
мероприятий?

Вопросы касательно
доступности:

Телефон: 1-800-201-4900,

Телетайп 711

Имейл: main@soundtransit.org
Понедельник - Пятница, 7:00 -
19.00.

Дополнительные
услуги:

Общие вопросы пассажиров:

Телефон: 1-888-889-6368,

Телетайп 711

Имейл: main@soundtransit.org

Понедельник - Пятница, 7:00 -
19.00.

Позвоните или отправьте СМС
охране 24/7: 206-398-5268

 **SOUNDTRANSIT**

Подпишитесь на нас

