



Everett Link Extension

APPENDIX S

**Participate. Online Online Open House
Spanish Language Site**

Everett Link Extension

Bienvenida **Antecedentes** Proyectos de accesibilidad a las estaciones Revisión ambiental Alternativas Siguietas etapas

Bienvenida

Entérese de lo último

Everett Link Extension, es una ambiciosa expansión del sistema de transporte público que ampliará el servicio de tren ligero Link al norte, desde el Lynnwood City Center hasta el área de la terminal Everett Station. Este proyecto también incluirá la Unidad de Operaciones y Mantenimiento norte (OMF, por sus siglas en inglés), una instalación necesaria para el mantenimiento de las operaciones del tren ligero de Link.

Everett Link se encuentra en la fase de planeación. En junio de 2023, la Junta de Sound Transit Board identificó **alternativas** de ubicaciones para estaciones, rutas y la OMF Norte para su estudio durante el proceso de revisión ambiental. En junio de 2024 compartimos los primeros diseños de las estaciones para ayudar a ilustrar cómo podrían ser las futuras estaciones.

Desde entonces, nos hemos asociado con las jurisdicciones locales en las siete áreas de estaciones para identificar proyectos que mejorarán la accesibilidad para peatones, ciclistas, quienes andan sobre ruedas y se trasladan del transporte público a estas estaciones. Visite la sección de **proyectos de acceso a estaciones** para explorar estos proyectos y otras noticias.

[Comente ahora](#)

¿Desea hablar con nosotros?

¡Asista a alguna de las siguientes reuniones!

Acompáñenos en la siguiente reunión presencial:

5 de junio, 5:30-7:30 p.m.
Cascade High School, 801 E Casino Rd,
Everett, WA 98203

Las presentaciones comienzan a las 6 y a las 6:45 p.m.

Habrá interpretación en los siguientes idiomas: Español, coreano, ruso y lenguaje de señas americano

[Agregar al calendario](#)

Acompáñenos en la siguiente reunión virtual:

17 de junio, 5:30-6:30 p.m.

Reunion de Zoom

Envíenos un correo electrónico a everettlink@soundtransit.org antes del 10 de junio si necesita interpretación de idiomas u otras necesidades de acceso para participar en la reunión virtual.

[Agregar al calendario](#)

Acerca de este sitio

Este sitio brinda información sobre:

- [Antecedentes del proyecto](#)
- [Proyectos subsidiados para acceso no motorizado a las estaciones.](#)
- [El proceso de revisión ambiental.](#)
- [Alternativas de rutas, estaciones y OMF Norte.](#)
- [Las siguientes etapas y futuras oportunidades para contribuir con su opinión.](#)

Manténgase al tanto

Email

[Suscríbese](#)

¡Platique con nosotros!

En los próximos meses estaremos en varios eventos comunitarios y nos dará gusto conversar con usted sobre el proyecto. [Vea el calendario de eventos.](#)

Obtenga más información

- [Sitio web de la Everett Link Extension](#)
- [Hoja informativa \[Inglés\] \[Coreano\] \[Ruso\] \[Español\]](#)
- [Guía de participación comunitaria](#)
- [Hoja informativa de participación comunitaria \[Inglés\] \[Coreano\] \[Ruso\] \[Español\]](#)
- [Preguntas frecuentes \[Inglés\] \[Coreano\] \[Ruso\] \[Español\]](#)
- [Calendario del proyecto](#)
- [Guía para propietarios \[Inglés\] \[Coreano\] \[Ruso\] \[Español\]](#)
- [Guía comunitaria sobre Subsidios para Accesos No Motorizados a Estaciones \[Inglés\] \[Coreano\] \[Ruso\] \[Español\]](#)

Antecedentes

Sobre el proyecto

Everett Link Extension brindará conexiones rápidas y confiables a zonas residenciales y centros de empleos en toda la región. Planeamos añadir aproximadamente 16 millas de tren ligero y 6 estaciones conectando a los residentes de Snohomish County a la red regional del tren ligero de Link. Además, estamos considerando una **estación provisional (sin fondos asignados)** durante el proceso de planeación, también **estacionamientos** en dos de las estaciones.

El proyecto incluye la importante unidad OMF Norte, la cual apoyará el sistema de operación en general y tendrá la capacidad de recibir, almacenar y dar mantenimiento a una flota de trenes más grande que necesitan las extensiones de Link. Para construir estas nuevas instalaciones, necesitamos aproximadamente 80 y 100 acres o más cerca de la línea de tren ligero.

Lo que hemos logrado:

2016: Los votantes aprobaron fondos para el "proyecto representativo"

Como parte de la medida de votación ST3 en 2016, los votantes aprobaron la financiación para el proyecto representativo, el cual establece el tren ligero como el modo de transporte público para el corredor, una ruta aproximada, la cantidad y ubicación general de estaciones de tren ligero y acceso de los pasajeros. El proyecto representativo fue el punto de partida para la planeación del proyecto.

2021: Comienza la planeación del proyecto

El primer paso en planeación fue el desarrollo de alternativas, en las que colaboramos con la Administración Federal de Transporte, las jurisdicciones locales y las comunidades para identificar alternativas adicionales de rutas, estaciones y ubicaciones de OMF Norte que se estudiarán junto con el proyecto representativo en el proceso de revisión ambiental.

2021-2023: Solicitamos comentarios acerca de las alternativas

Durante el desarrollo de alternativas, evaluamos alternativas posibles a niveles cada vez más detallados y en cada nivel pedimos la opinión del público, tribus y agencias. Proporcionamos información actualizada y pedimos comentarios sobre las alternativas en tres puntos importantes de toma de decisiones:

- Primera etapa de sondeo del alcance en noviembre – diciembre 2021.
- Análisis del nivel 1 en marzo – Abril 2022.
- Período de análisis del alcance de la EIS en enero – marzo 2023.

Sus comentarios fueron de ayuda en los esfuerzos de nuestros grupos asesores para reducir el número de alternativas y, al final, ayudaron a Sound Transit a identificar qué alternativas serían estudiadas en la Declaración de Impacto Ambiental (EIS).

2023-2024 – Inicia la revisión ambiental y el diseño conceptual

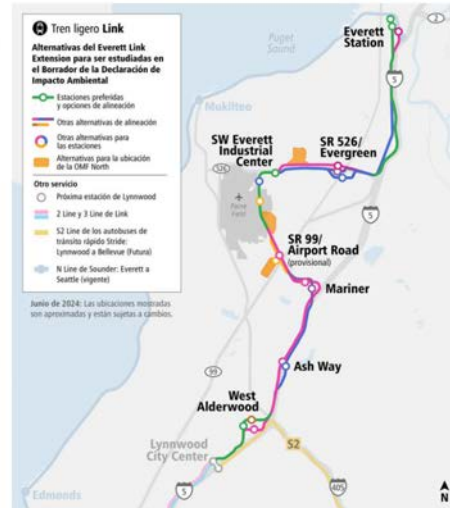
En junio de 2023, la junta de Sound Transit determinó **alternativas**, incluyendo algunas alternativas preferidas de ubicaciones para estaciones, rutas y de la OMF Norte para que fueran evaluadas en la EIS. Este fue el paso final en la fase de desarrollo de alternativas del proyecto y pasamos a la etapa de revisión ambiental, la cual durará varios años.

Durante el verano de 2024, Sound Transit compartió mapas actualizados del área de la estación, planos iniciales de las estaciones y mapas actualizados de la OMF Norte. Aunque este no era un período oficial de comentarios, quienes los vieron pudieron dejar comentarios a través de un formulario de comentarios en el sitio.

¿Cuándo se decidirán las ubicaciones?

La Junta de Sound Transit decidirá qué y dónde construir las rutas, estaciones y la OMF Norte una vez que se termine la revisión ambiental, la cual esperamos que suceda alrededor del año 2027. Más información en [Siguientes etapas](#).

Área del proyecto



Alternativas de Everett Link Extension que están siendo evaluadas en el borrador de la Declaración de Impacto Ambiental. | Haga clic sobre la imagen para ampliarla | Descargue la imagen como PDF

Datos precedentes

- Informe de evaluación Etapa 1 de Desarrollo de Alternativas
- Informe de evaluación Etapa 2 de Desarrollo de Alternativas
- Informe de Alcance de SEPA EIS

Iniciativas de planeación local.

- Comunidades de tren ligero del condado de Snohomish County
- Plan Subarea de Metro Everett
- Conectar Lynnwood

Mejorando el camino para ir y venir a las estaciones caminando y sobre ruedas (bicicleta, silla de ruedas, etc.)

Queremos brindar un acceso fácil y seguro a todos los futuros usuarios de Everett Link. A través del Programa Subsidiado para Acceso No Motorizado a las Estaciones, estamos trabajando con colaboradores jurisdiccionales para crear rutas seguras y directas para peatones y personas sobre ruedas (bicicleta, silla de ruedas, etc.) para que se desplacen a las estaciones de Everett Link desde vecindarios, negocios y lugares de reunión de la comunidad.

Para ayudar en este esfuerzo, hemos reservado fondos para proyectos para facilitar el llegar caminando o sobre ruedas a las estaciones de Everett Link. Los proyectos podrían incluir mejoras a las características existentes, como aceras, cruces peatonales, señalización, iluminación y rutas para bicicletas, así como nuevas instalaciones para bicicletas, peatones y otras infraestructuras nuevas.

Ayúdanos a identificar mejoras en el acceso a las estaciones

Hemos desarrollado una lista preliminar de proyectos candidatos que faciliten llegar a las futuras estaciones caminando o sobre ruedas. La lista de proyectos se desarrolló a través de la colaboración con nuestros colaboradores jurisdiccionales, incluida una revisión exhaustiva de sus planes a largo plazo, así como nuestra propia investigación de las carencias y obstáculos que actualmente dificultan el acceso a las áreas de la estación.

Queremos saber qué proyectos de nuestra lista harían que su trayecto a las futuras estaciones fuera más fácil y seguro. Sabiendo qué proyectos de nuestra lista inicial de candidatos son los más importantes para usted y por qué, y averiguar lo que podemos haber pasado por alto, nos ayudará a refinar la lista de proyectos para su consideración.

Después de revisar sus comentarios, evaluaremos y priorizaremos los proyectos utilizando criterios que reflejen los siguientes objetivos:

- Aumento del número de usuarios.
- Mejorar la conectividad y el acceso a la red.
- Mejorar la seguridad y la salud humana.
- Optimización de la experiencia del pasajero.
- Promover la equidad social.

Obtenga más información y comente sobre los proyectos candidatos

Puede obtener más información sobre los proyectos candidatos y proporcionar comentarios de dos maneras: un [mapa interactivo](#) o una [encuesta por mensajes de texto](#). Cada página comparte la misma información y preguntas de la encuesta, por lo que no es necesario dejar comentarios en ambas encuestas. Recomendamos utilizar la lista de proyectos en texto si está utilizando un lector de pantalla o tiene algún problema con la función de mapa interactivo.

[Comente ahora](#)

¿Desea hablar con nosotros?

¡Asista a alguna de las siguientes reuniones!

Acompáñenos en la siguiente reunión presencial:

5 de junio, 5:30-7:30 p.m.
Cascade High School, 801 E Casino Rd,
Everett, WA 98203

Las presentaciones comienzan a las 6 y a las 6:45 p.m.

Habrá interpretación en los siguientes idiomas: Español, coreano, ruso y lenguaje de señas americano

[Agregar al calendario](#)

Acompáñenos en la siguiente reunión virtual:

17 de junio, 5:30-6:30 p.m.

[Reunion de Zoom](#)

Envíenos un correo electrónico a everettlink@soundtransit.org antes del 10 de junio si necesita interpretación de idiomas u otras necesidades de acceso para participar en la reunión virtual.

[Agregar al calendario](#)



Los proyectos candidatos incluyen rutas nuevas o mejoradas para ciclistas y peatones, como las mejoras de Scriber Creek Trail cerca de la estación Lynnwood City Center.

¿Cuántos de estos proyectos pueden financiarse?

Hay fondos limitados para los proyectos candidatos, por lo que no podemos financiar todos los proyectos de nuestra lista inicial. Eso significa que sus comentarios son cruciales para ayudarnos a identificar las prioridades de la comunidad y las áreas que más se beneficiarían de la financiación para mejorar el acceso a las estaciones. Los fondos reservados para proyectos de acceso a estaciones se destinarán a aquellos que obtengan la puntuación más alta en un proceso de evaluación y opinión pública.

SOUNDTRANSIT
ENGLISH | 한국어 | Русский

Select Language
Powered by Translate

Everett Link Extension

Bienvenida Antecedentes Proyectos de accesibilidad a las estaciones Revisión ambiental Alternativas Siguiendo etapas

Proyectos Subsidiados para Acceso No Motorizado a las Estaciones – mapa interactivo

Cómo ver y comentar sobre los proyectos candidatos

¡Bienvenido al mapa interactivo de proyectos candidatos! El cuadro en el lado izquierdo del mapa le mostrará cómo usar el mapa para obtener más información y proporcionar información sobre cada proyecto potencial y cómo agregar sus propias sugerencias de proyectos.

Una vez que comparta sus comentarios sobre los proyectos candidatos, asegúrese de hacer clic en los temas de sostenibilidad y datos demográficos para enviar sus respuestas.

¿Necesita ayuda para comprender los términos de diseño urbano en la lista de proyectos candidatos? Consulte el Glosario de términos sobre Subsidiados para Accesos No Motorizados a Estaciones.

Spanish

¡Bienvenido al mapa interactivo de proyectos candidatos!

Instrucciones para usar este mapa

Recorra las siete áreas de estaciones que se muestran de sur a norte utilizando los botones de flecha de navegación de la página en la parte inferior de este cuadro de información.

Cada página le mostrará proyectos cerca de una de las siete áreas de estaciones. Cada uno de las líneas numeradas en el mapa representará un posible proyecto candidato.

Al hacer clic en un proyecto candidato, aparecerá un cuadro de información en su pantalla con información sobre el proyecto, una pregunta de encuesta y un cuadro de comentarios. Puede escribir comentarios en todos los proyectos que desee.

También puede hacer clic en el botón que dice "Haga una sugerencia" para colocar un pin marcador en el mapa y agregar un nuevo proyecto para que lo revisemos. Cuando aprague un marcador, asegúrese de dejar un comentario que describa el proyecto o la mejora que le gustaría ver en esa ubicación.

Siguiendo: Ver el contenido

1 / 12

¿Tienes problemas con el mapa interactivo? Utilice la versión en texto.

¿Dudas?

Comuníquese con nosotros:

Enlace con la comunidad de Sound Transit
Teléfono: 206-370-5533
Email: everettlink@soundtransit.org
Web: soundtransit.org/everettlink

¿Necesita asistencia en línea o en un evento en persona?

Preguntas sobre accesibilidad:
Teléfono: 1-800-201-4900, o marque al 711 (TTY Relay)
Email: main@soundtransit.org
Lunes a viernes, 7 a.m. a 7 p.m.

Servicios adicionales:

Preguntas generales de pasajeros:
Teléfono: 1-888-889-6368, o marque al 711 (TTY Relay)
Email: main@soundtransit.org
Lunes a viernes, 7 a.m. a 7 p.m.
Llamada o texto a Seguridad 24/7: 206-398-5268

SOUNDTRANSIT

Síganos



SOUNDTRANSIT
ENGLISH | 한국어 | Русский

Select Language
Powered by Translate

Everett Link Extension

Bienvenida Antecedentes Proyectos de accesibilidad a las estaciones Revisión ambiental Alternativas Siguientes etapas

Proyectos Subsidiados para Acceso No Motorizado a las Estaciones – mapa interactivo

Cómo ver y comentar sobre los proyectos candidatos

¡Bienvenido al mapa interactivo de proyectos candidatos! El cuadro en el lado izquierdo del mapa le mostrará cómo usar el mapa para obtener más información y proporcionar información sobre cada proyecto potencial y cómo agregar sus propias sugerencias de proyectos.

Una vez que comparta sus comentarios sobre los proyectos candidatos, asegúrese de hacer clic en los temas de sostenibilidad y datos demográficos para enviar sus respuestas.

¿Necesita ayuda para comprender los términos de diseño urbano en la lista de proyectos candidatos? Consulte el Glosario de términos sobre Subsidiados para Accesos No Motorizados a Estaciones.

West Alderwood

Proyectos del área de West Alderwood Station

La futura West Alderwood Station sería elevada y se ubicaría cerca del centro comercial Alderwood Mall. Community Transit brinda servicio a esta área con autobuses urbanos y servicio de Swift Orange Line. No hay estacionamiento nuevo en el área de esta estación.

Hay 29 proyectos candidatos identificados que están adyacentes o muy cerca del área de la estación Alderwood West.

Proyectos del área de West Alderwood Station

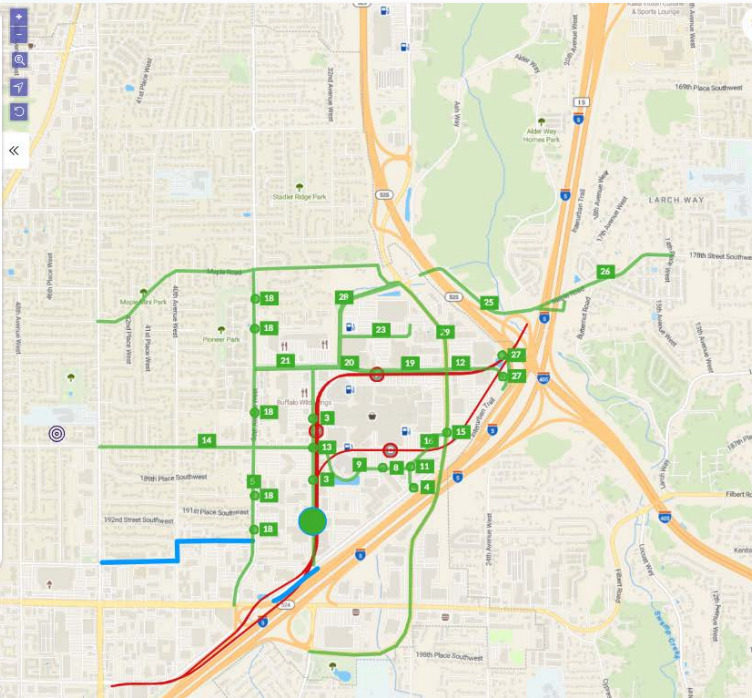
Haga clic en cualquiera de las líneas, puntos o etiquetas verdes del proyecto para obtener más información sobre cada proyecto y proporcionar sus comentarios.

¿Se nos olvidó algo? Agregue un pin marcador en el mapa para contarnos la idea de su proyecto.

Haga una sugerencia

Siguiente: Ash Way

← 2 / 12 →



¿Tienes problemas con el mapa interactivo? Utilice la versión en texto.

¿Dudas? Comuníquese con nosotros:

Enlace con la comunidad de Sound Transit
Teléfono: 206-370-5533
Email: everettlink@soundtransit.org
Web: soundtransit.org/everettlink


¿Necesita asistencia en línea o en un evento en persona?

Preguntas sobre accesibilidad:
Teléfono: 1-800-201-4900, o marque al 711 (TTY Relay)
Email: main@soundtransit.org
Lunes a viernes, 7 a.m. a 7 p.m.


Servicios adicionales:

Preguntas generales de pasajeros:
Teléfono: 1-888-889-6368, o marque al 711 (TTY Relay)
Email: main@soundtransit.org
Lunes a viernes, 7 a.m. a 7 p.m.

Llamada o texto a Seguridad
24/7: 206-398-5268



Síganos



Copyright © 2025 Sound Transit

SOUNDTRANSIT
ENGLISH | 한국어 | Русский

Select Language
Powered by Translate

Everett Link Extension

Bienvenida Antecedentes Proyectos de accesibilidad a las estaciones Revisión ambiental Alternativas Siguientes etapas

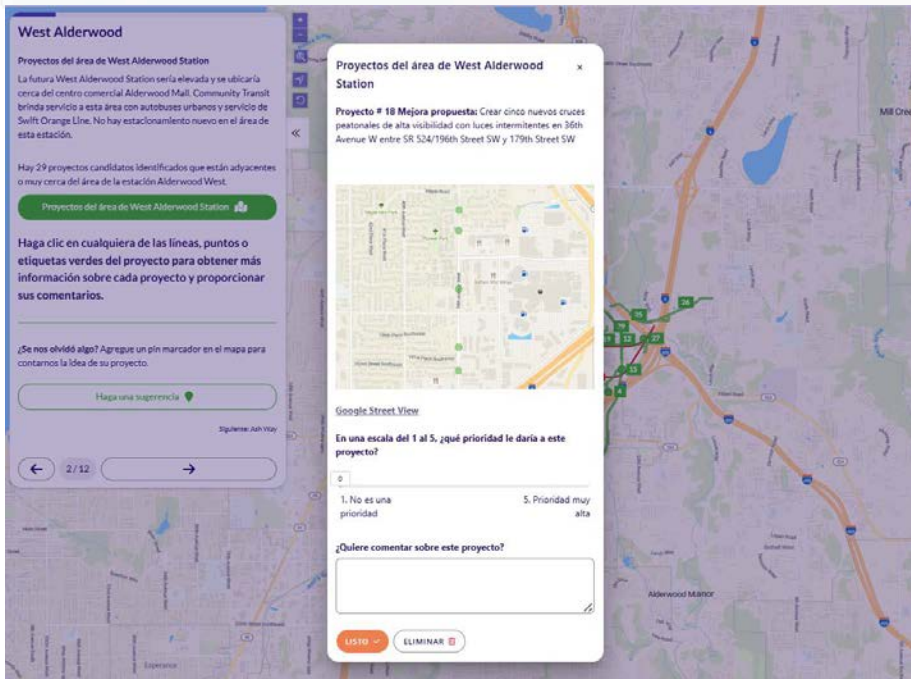
Proyectos Subsidiados para Acceso No Motorizado a las Estaciones – mapa interactivo

Cómo ver y comentar sobre los proyectos candidatos

¡Bienvenido al mapa interactivo de proyectos candidatos! El cuadro en el lado izquierdo del mapa le mostrará cómo usar el mapa para obtener más información y proporcionar información sobre cada proyecto potencial y cómo agregar sus propias sugerencias de proyectos.

Una vez que comparta sus comentarios sobre los proyectos candidatos, asegúrese de hacer clic en los temas de sostenibilidad y datos demográficos para enviar sus respuestas.

¿Necesita ayuda para comprender los términos de diseño urbano en la lista de proyectos candidatos? Consulte el Glosario de términos sobre Subsidiados para Accesos No Motorizados a Estaciones.



¿Tienes problemas con el mapa interactivo? Utilice la versión en texto.

¿Dudas? Comuníquese con nosotros:
Enlace con la comunidad de Sound Transit
Teléfono: 206-370-5533
Email: everettlink@soundtransit.org
Web: soundtransit.org/everettlink

¿Necesita asistencia en línea o en un evento en persona?
Preguntas sobre accesibilidad:
Teléfono: 1-800-201-4900, o marque al 711 (TTY Relay)
Email: main@soundtransit.org
Lunes a viernes, 7 a.m. a 7 p.m.

Servicios adicionales:
Preguntas generales de pasajeros:
Teléfono: 1-888-889-6368, o marque al 711 (TTY Relay)
Email: main@soundtransit.org
Lunes a viernes, 7 a.m. a 7 p.m.
Llamada o texto a Seguridad 24/7: 206-398-5268

SOUNDTRANSIT
Síguenos

Copyright © 2025 Sound Transit

Everett Link Extension

Bienvenida Antecedentes Proyectos de accesibilidad a las estaciones Revisión ambiental Alternativas Siguientes etapas

Proyectos Subsidiados para Acceso No Motorizado a las Estaciones – mapa interactivo

Cómo ver y comentar sobre los proyectos candidatos

¡Bienvenido al mapa interactivo de proyectos candidatos! El cuadro en el lado izquierdo del mapa le mostrará cómo usar el mapa para obtener más información y proporcionar información sobre cada proyecto potencial y cómo agregar sus propias sugerencias de proyectos.

Una vez que comparta sus comentarios sobre los proyectos candidatos, asegúrese de hacer clic en los temas de sostenibilidad y datos demográficos para enviar sus respuestas.

¿Necesita ayuda para comprender los términos de diseño urbano en la lista de proyectos candidatos? Consulte el Glosario de términos sobre Subsidiados para Accesos No Motorizados a Estaciones.

Ash Way

Proyectos del área de Ash Way Station

La futura estación de Ash Way estaría ubicada en el actual estacionamiento para usuarios Ash Way Park-and-Ride, o al otro lado del I-5. Snohomish County planea completar un nuevo cruce multimodal sobre el I-5 al norte de 164th Street SW, que ya está parcialmente financiado. Community Transit actualmente brinda servicios en esta área con autobuses urbanos, suburbanos y con el servicio Swift Orange Line.

Hay 16 proyectos candidatos identificados que están adyacentes o muy cerca del área de la Ash Way Station.

Proyectos del área de Ash Way Station

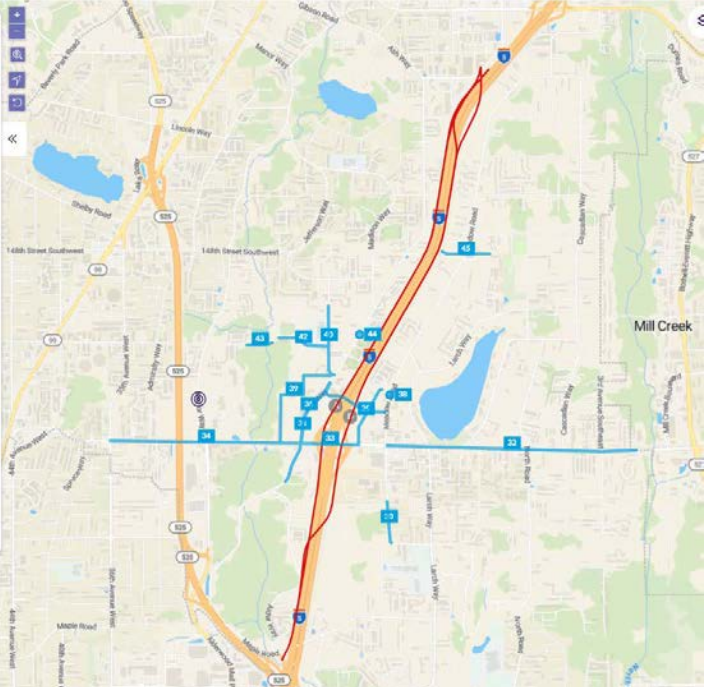
Haga clic en cualquiera de las líneas, puntos o etiquetas azules del proyecto para obtener más información sobre cada proyecto y proporcionar sus comentarios.

¿Se nos olvidó algo? Agregue un pin marcador en el mapa para contarnos la idea de su proyecto.

Haga una sugerencia

Siguiente: Mariner

3 / 12



¿Tienes problemas con el mapa interactivo? Utilice la versión en texto.

¿Dudas? Comuníquese con nosotros:

Enlace con la comunidad de Sound Transit
Teléfono: 206-370-5533
Email: everettlink@soundtransit.org
Web: soundtransit.org/everettlink

¿Necesita asistencia en línea o en un evento en persona?

Preguntas sobre accesibilidad:
Teléfono: 1-800-201-4900, o marque al 711 (TTY Relay)
Email: main@soundtransit.org
Lunes a viernes, 7 a.m. a 7 p.m.


Servicios adicionales:

Preguntas generales de pasajeros:
Teléfono: 1-888-889-6368, o marque al 711 (TTY Relay)
Email: main@soundtransit.org
Lunes a viernes, 7 a.m. a 7 p.m.

Llamada o texto a Seguridad
24/7: 206-398-5268

SOUNDTRANSIT

Síganos



Copyright © 2025 Sound Transit

SOUNDTRANSIT
ENGLISH | 한국어 | Русский

Select Language
Powered by Translate

Everett Link Extension

Bienvenida Antecedentes Proyectos de accesibilidad a las estaciones Revisión ambiental Alternativas Siguientes etapas

Proyectos Subsidiados para Acceso No Motorizado a las Estaciones – mapa interactivo

Cómo ver y comentar sobre los proyectos candidatos

¡Bienvenido al mapa interactivo de proyectos candidatos! El cuadro en el lado izquierdo del mapa le mostrará cómo usar el mapa para obtener más información y proporcionar información sobre cada proyecto potencial y cómo agregar sus propias sugerencias de proyectos.

Una vez que comparta sus comentarios sobre los proyectos candidatos, asegúrese de hacer clic en los temas de sostenibilidad y datos demográficos para enviar sus respuestas.

¿Necesita ayuda para comprender los términos de diseño urbano en la lista de proyectos candidatos? Consulte el Glosario de términos sobre [Subsidios para Accesos No Motorizados a Estaciones](#).

Ash Way
Proyectos del área de Ash Way Station
La futura estación de Ash Way estaría ubicada en el actual estacionamiento para usuarios Ash Way Park-and-Ride, o al otro lado del I-5. Snohomish County planea completar un nuevo cruce multimodal sobre el I-5 al norte de 164th Street SW, que ya está parcialmente financiado. Community Transit actualmente brinda servicios en esta área con autobuses urbanos, suburbanos y con el servicio Swift Orange Line.

Hay 16 proyectos candidatos identificados que están adyacentes o muy cerca del área de la Ash Way Station.

Proyectos del área de Ash Way Station

Haga clic en cualquiera de las líneas, puntos o etiquetas azules del proyecto para obtener más información sobre cada proyecto y proporcionar sus comentarios.

¿Se nos olvidó algo? Agregue un pin marcador en el mapa para contarnos la idea de su proyecto.

Haga una sugerencia

Siguiente: Marinar

3 / 12

Proyectos del área de Ash Way Station

Proyecto # 43 Mejora propuesta: Construir un puente para bicicletas y peatones sobre Swamp Creek desde 156th St SW hasta Oak Road (~1 millas)

Google Street View

En una escala del 1 al 5, ¿qué prioridad le daría a este proyecto?

0

1. No es una prioridad 5. Prioridad muy alta

¿Quiere comentar sobre este proyecto?

LISTO ELIMINAR

¿Tienes problemas con el mapa interactivo? [Utilice la versión en texto.](#)

¿Dudas? Comuníquese con nosotros:
Enlace con la comunidad de Sound Transit
Teléfono: 206-370-5533
Email: everettlink@soundtransit.org
Web: soundtransit.org/everettlink

¿Necesita asistencia en línea o en un evento en persona?
Preguntas sobre accesibilidad:
Teléfono: 1-800-201-4900, o marque al 711 (TTY Relay)
Email: main@soundtransit.org
Lunes a viernes, 7 a.m. a 7 p.m.

Servicios adicionales:
Preguntas generales de pasajeros:
Teléfono: 1-888-889-6368, o marque al 711 (TTY Relay)
Email: main@soundtransit.org
Lunes a viernes, 7 a.m. a 7 p.m.
Llamada o texto a Seguridad 24/7: 206-398-5268

SOUNDTRANSIT
Síguenos

Copyright © 2025 Sound Transit

SOUNDTRANSIT
ENGLISH | 한국어 | Русский

Select Language
Powered by Google Translate

Everett Link Extension

Bienvenida Antecedentes Proyectos de accesibilidad a las estaciones Revisión ambiental Alternativas Siguientes etapas

Proyectos Subsidiados para Acceso No Motorizado a las Estaciones – mapa interactivo

Cómo ver y comentar sobre los proyectos candidatos

¡Bienvenido al mapa interactivo de proyectos candidatos! El cuadro en el lado izquierdo del mapa le mostrará cómo usar el mapa para obtener más información y proporcionar información sobre cada proyecto potencial y cómo agregar sus propias sugerencias de proyectos.

Una vez que comparta sus comentarios sobre los proyectos candidatos, asegúrese de hacer clic en los temas de sostenibilidad y datos demográficos para enviar sus respuestas.

¿Necesita ayuda para comprender los términos de diseño urbano en la lista de proyectos candidatos? Consulte el Glosario de términos sobre Subsidiados para Accesos No Motorizados a Estaciones.

Mariner

Proyectos del área de Mariner Station

La futura Mariner Station sería una importante central para autobuses urbanos y suburbanos y, un punto de transferencia de tren ligero. Esta estación sería elevada. Community Transit actualmente brinda servicio a esta área con autobuses urbanos y la Swift Green Line. El estacionamiento Mariner Park-and-Ride está cerca y se planean aproximadamente 550 nuevos espacios de estacionamiento en esta estación para 2046.

Hay 26 proyectos candidatos identificados que están adyacentes o muy cerca del área de Mariner Station.

Proyectos del área de Mariner Station

Haga clic en cualquiera de las líneas, puntos o etiquetas magenta o rosa del proyecto para obtener más información sobre cada proyecto y proporcionar sus comentarios.

¿Se nos olvidó algo? Agregue un pin marcador en el mapa para contarnos la idea de su proyecto.

Haga una sugerencia

Siguiente: SR 99/Airport Road

4 / 12

¿Tienes problemas con el mapa interactivo? Utilice la versión en texto.

¿Dudas? Comuníquese con nosotros:

Enlace con la comunidad de Sound Transit
Teléfono: 206-370-5533
Email: everettlink@soundtransit.org
Web: soundtransit.org/everettlink

¿Necesita asistencia en línea o en un evento en persona?

Preguntas sobre accesibilidad:
Teléfono: 1-800-201-4900, o marque al 711 (TTY Relay)
Email: main@soundtransit.org
Lunes a viernes, 7 a.m. a 7 p.m.

Servicios adicionales:

Preguntas generales de pasajeros:
Teléfono: 1-888-889-6368, o marque al 711 (TTY Relay)
Email: main@soundtransit.org
Lunes a viernes, 7 a.m. a 7 p.m.

Llamada o texto a Seguridad
24/7: 206-398-5268

Síganos

[f](#) [t](#) [v](#) [y](#) [i](#)

Copyright © 2025 Sound Transit

SOUNDTRANSIT
ENGLISH | 한국어 | Русский

Select Language
Powered by Google Translate

Everett Link Extension

Bienvenida Antecedentes Proyectos de accesibilidad a las estaciones Revisión ambiental Alternativas Siguientes etapas

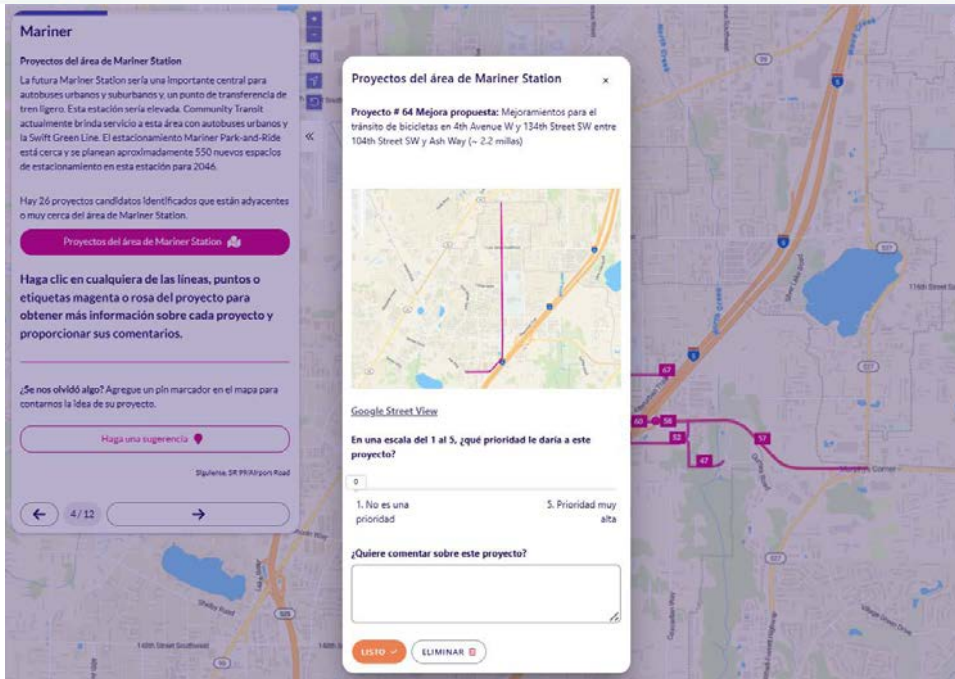
Proyectos Subsidiados para Acceso No Motorizado a las Estaciones – mapa interactivo

Cómo ver y comentar sobre los proyectos candidatos

¡Bienvenido al mapa interactivo de proyectos candidatos! El cuadro en el lado izquierdo del mapa le mostrará cómo usar el mapa para obtener más información y proporcionar información sobre cada proyecto potencial y cómo agregar sus propias sugerencias de proyectos.

Una vez que comparta sus comentarios sobre los proyectos candidatos, asegúrese de hacer clic en los temas de sostenibilidad y datos demográficos para enviar sus respuestas.

¿Necesita ayuda para comprender los términos de diseño urbano en la lista de proyectos candidatos? Consulte el Glosario de términos sobre Subsidiados para Accesos No Motorizados a Estaciones.



¿Tienes problemas con el mapa interactivo? Utilice la versión en texto.

¿Dudas? Comuníquese con nosotros:
Enlace con la comunidad de Sound Transit
Teléfono: 206-370-5533
Email: everettlink@soundtransit.org
Web: soundtransit.org/everettlink

¿Necesita asistencia en línea o en un evento en persona?
Preguntas sobre accesibilidad:
Teléfono: 1-800-201-4900, o marque al 711 (TTY Relay)
Email: main@soundtransit.org
Lunes a viernes, 7 a.m. a 7 p.m.

Servicios adicionales:
Preguntas generales de pasajeros:
Teléfono: 1-888-889-6368, o marque al 711 (TTY Relay)
Email: main@soundtransit.org
Lunes a viernes, 7 a.m. a 7 p.m.
Llamada o texto a Seguridad 24/7: 206-398-5268

SOUNDTRANSIT
Síguenos

f t .. y i

Copyright © 2025 Sound Transit

SOUNDTRANSIT
ENGLISH | 한국어 | Русский

Select Language
Powered by Translate

Everett Link Extension

Bienvenida Antecedentes Proyectos de accesibilidad a las estaciones Revisión ambiental Alternativas Siguientes etapas

Proyectos Subsidiados para Acceso No Motorizado a las Estaciones – mapa interactivo

Cómo ver y comentar sobre los proyectos candidatos

¡Bienvenido al mapa interactivo de proyectos candidatos! El cuadro en el lado izquierdo del mapa le mostrará cómo usar el mapa para obtener más información y proporcionar información sobre cada proyecto potencial y cómo agregar sus propias sugerencias de proyectos.

Una vez que comparta sus comentarios sobre los proyectos candidatos, asegúrese de hacer clic en los temas de sostenibilidad y datos demográficos para enviar sus respuestas.

¿Necesita ayuda para comprender los términos de diseño urbano en la lista de proyectos candidatos? Consulte el Glosario de términos sobre Subsidiados para Accesos No Motorizados a Estaciones.

SR 99/Airport Road

Proyectos del área de SR 99/Airport Road Station

Esta estación es provisional (financiada a través de una revisión ambiental, no financiada para el diseño final y la construcción). Esta estación sería elevada. Community Transit actualmente brinda servicio a esta área con rutas de autobuses que incluyen las líneas Swift Blue y Green. No se planea ningún nuevo estacionamiento como parte de este proyecto.

Hay 15 proyectos candidatos identificados que están adyacentes o muy cerca del área de SR 99/Airport Road Station.

Proyectos del área de SR 99/Airport Road Station

Haga clic en cualquiera de las líneas, puntos o etiquetas azul marino del proyecto para obtener más información sobre cada proyecto y proporcionar sus comentarios.

¿Se nos olvidó algo? Agregue un pin marcador en el mapa para contarnos la idea de su proyecto.

Haga una sugerencia

Síganos:

5 / 12

¿Tienes problemas con el mapa interactivo? Utilice la versión en texto.


¿Dudas? Comuníquese con nosotros:
Enlace con la comunidad de Sound Transit
Teléfono: 206-370-5533
Email: everettlink@soundtransit.org
Web: soundtransit.org/everettlink

¿Necesita asistencia en línea o en un evento en persona?
Preguntas sobre accesibilidad:
Teléfono: 1-800-201-4900, o marque al 711 (TTY Relay)
Email: main@soundtransit.org
Lunes a viernes, 7 a.m. a 7 p.m.


Servicios adicionales:
Preguntas generales de pasajeros:
Teléfono: 1-888-889-6368, o marque al 711 (TTY Relay)
Email: main@soundtransit.org
Lunes a viernes, 7 a.m. a 7 p.m.
Llamada o texto a Seguridad 24/7: 206-398-5268

SOUNDTRANSIT
Síganos

Copyright © 2025 Sound Transit

Select Language
Powered by Translate

ENGLISH | 한국어 | Русский



Bienvenida Antecedentes Proyectos de accesibilidad a las estaciones Revisión ambiental Alternativas Siguientes etapas

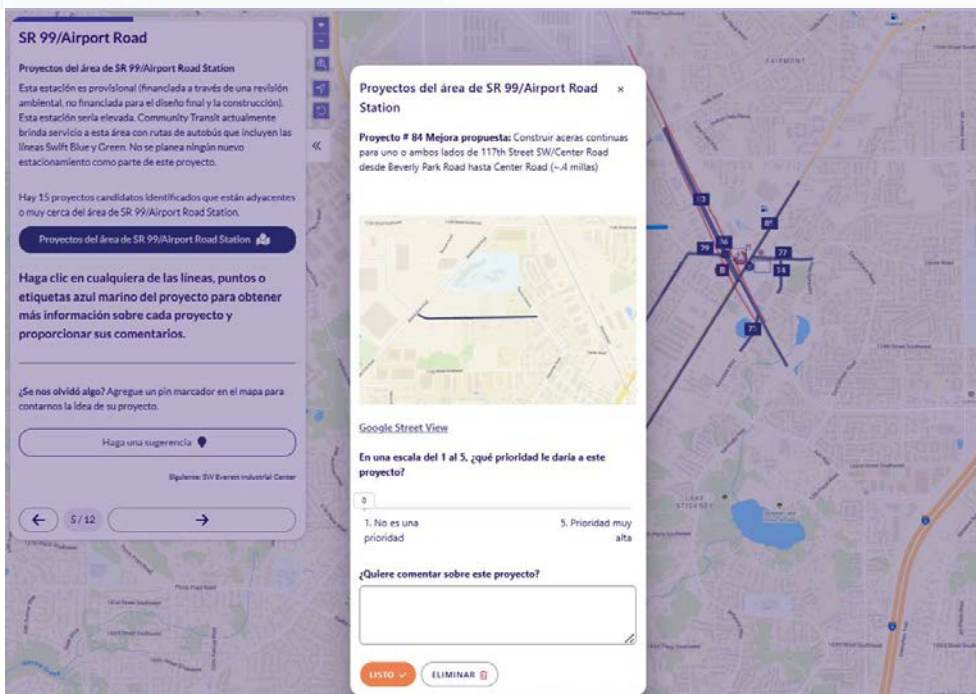
Proyectos Subsidiados para Acceso No Motorizado a las Estaciones – mapa interactivo

Cómo ver y comentar sobre los proyectos candidatos

¡Bienvenido al mapa interactivo de proyectos candidatos! El cuadro en el lado izquierdo del mapa le mostrará cómo usar el mapa para obtener más información y proporcionar información sobre cada proyecto potencial y cómo agregar sus propias sugerencias de proyectos.

Una vez que comparta sus comentarios sobre los proyectos candidatos, asegúrese de hacer clic en los temas de sostenibilidad y datos demográficos para enviar sus respuestas.

¿Necesita ayuda para comprender los términos de diseño urbano en la lista de proyectos candidatos? Consulte el Glosario de términos sobre Subsidiados para Accesos No Motorizados a Estaciones.



The screenshot shows the interactive map interface. On the left, a sidebar provides information for the SR 99/Airport Road Station, including a description of the station and a list of 15 candidate projects. A central panel displays details for a specific project, 'Proyecto # 84 Mejora propuesta: Construir aceras continuas para uno o ambos lados de 117th Street SW/Center Road desde Beverly Park Road hasta Center Road (-.4 millas)'. Below this, there is a Google Street View image and a priority scale from 1 to 5. A text box allows users to provide comments on the project. At the bottom of the panel are 'LISTO' and 'ELIMINAR' buttons. The background is a map showing the project location near the SR 99/Airport Road Station.

¿Tienes problemas con el mapa interactivo? Utilice la versión en texto.

¿Dudas? Comuníquese con nosotros:

Enlace con la comunidad de Sound Transit
Teléfono: 206-370-5533
Email: everettlink@soundtransit.org
Web: soundtransit.org/everettlink

¿Necesita asistencia en línea o en un evento en persona?

Preguntas sobre accesibilidad:
Teléfono: 1-800-201-4900, o marque al 711 (TTY Relay)
Email: main@soundtransit.org
Lunes a viernes, 7 a.m. a 7 p.m.

Servicios adicionales:

Preguntas generales de pasajeros:
Teléfono: 1-888-889-6368, o marque al 711 (TTY Relay)
Email: main@soundtransit.org
Lunes a viernes, 7 a.m. a 7 p.m.
Llamada o texto a Seguridad 24/7: 206-398-5268



Síganos



Copyright © 2025 Sound Transit

SOUNDTRANSIT
ENGLISH | 한국어 | Русский

Select Language
Powered by Translate

Everett Link Extension

[Bienvenida](#) [Antecedentes](#) [Proyectos de accesibilidad a las estaciones](#) [Revisión ambiental](#) [Alternativas](#) [Siguietas etapas](#)

Proyectos Subsidiados para Acceso No Motorizado a las Estaciones – mapa interactivo

Cómo ver y comentar sobre los proyectos candidatos

¡Bienvenido al mapa interactivo de proyectos candidatos! El cuadro en el lado izquierdo del mapa le mostrará cómo usar el mapa para obtener más información y proporcionar información sobre cada proyecto potencial y cómo agregar sus propias sugerencias de proyectos.

Una vez que comparta sus comentarios sobre los proyectos candidatos, asegúrese de hacer clic en los temas de sostenibilidad y datos demográficos para enviar sus respuestas.

¿Necesita ayuda para comprender los términos de diseño urbano en la lista de proyectos candidatos? Consulte el Glosario de términos sobre Subsidiados para Accesos No Motorizados a Estaciones.

SW Everett Industrial Center

Proyectos del área de SW Everett Industrial Center Station

Esta estación sería elevada e incluiría espacio para el servicio de transporte al Paine Field Airport y a la Boeing Everett Production Facility. Everett Transit y Community Transit actualmente brindan servicio a esta área con rutas de autobús, incluida la Swift Green Line. No se planea ningún nuevo estacionamiento como parte de este proyecto.

Hay 11 proyectos candidatos identificados que están adyacentes o muy cerca del área de SW Everett Industrial Center Station.

Proyectos del área de SW Everett Industrial Center Station

Haga clic en cualquiera de las líneas, puntos o etiquetas verdes del proyecto para obtener más información sobre cada proyecto y proporcionar sus comentarios.

¿Se nos olvidó algo? Agregue un pin marcador en el mapa para contarnos la idea de su proyecto.

Haga una sugerencia

Siguiente: SR 526/Evergreen

6 / 12

¿Tienes problemas con el mapa interactivo? Utilice la versión en texto.

¿Dudas? Comuníquese con nosotros:

Enlace con la comunidad de Sound Transit
Teléfono: 206-370-5533
Email: everettlink@soundtransit.org
Web: soundtransit.org/everettlink

¿Necesita asistencia en línea o en un evento en persona?

Preguntas sobre accesibilidad:
Teléfono: 1-800-201-4900, o marque al 711 (TTY Relay)
Email: main@soundtransit.org
Lunes a viernes, 7 a.m. a 7 p.m.

Servicios adicionales:

Preguntas generales de pasajeros:
Teléfono: 1-888-889-6368, o marque al 711 (TTY Relay)
Email: main@soundtransit.org
Lunes a viernes, 7 a.m. a 7 p.m.

Llamada o texto a Seguridad
24/7: 206-398-5268

Síguenos

Copyright © 2025 Sound Transit

SOUNDTRANSIT
ENGLISH | 한국어 | Русский

Select Language
Powered by Translate

Everett Link Extension

Bienvenida Antecedentes Proyectos de accesibilidad a las estaciones Revisión ambiental Alternativas Sigüientes etapas

Proyectos Subsidiados para Acceso No Motorizado a las Estaciones – mapa interactivo

Cómo ver y comentar sobre los proyectos candidatos

¡Bienvenido al mapa interactivo de proyectos candidatos! El cuadro en el lado izquierdo del mapa le mostrará cómo usar el mapa para obtener más información y proporcionar información sobre cada proyecto potencial y cómo agregar sus propias sugerencias de proyectos.

Una vez que comparta sus comentarios sobre los proyectos candidatos, asegúrese de hacer clic en los temas de sostenibilidad y datos demográficos para enviar sus respuestas.

¿Necesita ayuda para comprender los términos de diseño urbano en la lista de proyectos candidatos? Consulte el Glosario de términos sobre Subsidiados para Accesos No Motorizados a Estaciones.

SW Everett Industrial Center

Proyectos del área de SW Everett Industrial Center Station

Esta estación será elevada e incluirá espacio para el servicio de transporte al Paine Field Airport y a la Boeing Everett Production Facility. Everett Transit y Community Transit actualmente brindan servicio a esta área con rutas de autobús, incluida la Swift Green Line. No se planea ningún nuevo estacionamiento como parte de este proyecto.

Hay 11 proyectos candidatos identificados que están adyacentes o muy cerca del área de SW Everett Industrial Center Station.

Proyectos del área de SW Everett Industrial Center Station

Haga clic en cualquiera de las líneas, puntos o etiquetas verdes del proyecto para obtener más información sobre cada proyecto y proporcionar sus comentarios.

¿Se nos olvidó algo? Agregue un pin marcador en el mapa para contarnos la idea de su proyecto.

Haga una sugerencia

6 / 12

Proyectos del área de SW Everett Industrial Center Station

Proyecto # 87 Mejora propuesta: Crear carriles para bicicletas en 100th Street SW entre Airport Road y Holly Drive (~ 1.1 millas)

Google Street View

En una escala del 1 al 5, ¿qué prioridad le daría a este proyecto?

1. No es una prioridad 5. Prioridad muy alta

¿Quiere comentar sobre este proyecto?

LISTO ELIMINAR

¿Tienes problemas con el mapa interactivo? Utilice la versión en texto.

¿Dudas? Comuníquese con nosotros:
Enlace con la comunidad de Sound Transit
Teléfono: 206-370-5533
Email: everettlink@soundtransit.org
Web: soundtransit.org/everettlink

¿Necesita asistencia en línea o en un evento en persona?
Preguntas sobre accesibilidad:
Teléfono: 1-800-201-4900, o marque al 711 (TTY Relay)
Email: main@soundtransit.org
Lunes a viernes, 7 a.m. a 7 p.m.

Servicios adicionales:
Preguntas generales de pasajeros:
Teléfono: 1-888-889-6368, o marque al 711 (TTY Relay)
Email: main@soundtransit.org
Lunes a viernes, 7 a.m. a 7 p.m.
Llamada o texto a Seguridad 24/7: 206-398-5268

SOUNDTRANSIT
Síguenos

Copyright © 2025 Sound Transit

SOUNDTRANSIT
ENGLISH | 한국어 | Русский

Select Language
Powered by Translate

Everett Link Extension

Bienvenida Antecedentes Proyectos de accesibilidad a las estaciones Revisión ambiental Alternativas Siguietas etapas

Proyectos Subsidiados para Acceso No Motorizado a las Estaciones – mapa interactivo

Cómo ver y comentar sobre los proyectos candidatos

¡Bienvenido al mapa interactivo de proyectos candidatos! El cuadro en el lado izquierdo del mapa le mostrará cómo usar el mapa para obtener más información y proporcionar información sobre cada proyecto potencial y cómo agregar sus propias sugerencias de proyectos.

Una vez que comparta sus comentarios sobre los proyectos candidatos, asegúrese de hacer clic en los temas de sostenibilidad y datos demográficos para enviar sus respuestas.

¿Necesita ayuda para comprender los términos de diseño urbano en la lista de proyectos candidatos? Consulte el Glosario de términos sobre Subsidiados para Accesos No Motorizados a Estaciones.

SR 526/Evergreen

Proyectos del área de SR 526/Evergreen Station

Si la futura estación SR 526/Evergreen Station se ubicara al sur de SR 526, sería elevada. Si se construyera EGN-A o EGN-B, se reemplazaría el puente peatonal existente sobre la SR 526. Everett Transit y Community Transit actualmente brindan servicio a esta área con rutas de autobús, incluida la Swift Blue Line.

Hay 13 proyectos candidatos identificados que están adyacentes o muy cerca del área de SR 526/Evergreen Station.

Proyectos del área de SR 526/Evergreen Station

Haga clic en cualquiera de las líneas, puntos o etiquetas púrpura/moradas del proyecto para obtener más información sobre cada proyecto y proporcionar sus comentarios.

¿Se nos olvidó algo? Agregue un pin marcador en el mapa para contarnos la idea de su proyecto.

Haga una sugerencia

Siguiente: Everett Station

7 / 12

¿Tienes problemas con el mapa interactivo? Utilice la versión en texto.

¿Dudas? Comuníquese con nosotros:

Enlace con la comunidad de Sound Transit
Teléfono: 206-370-5533
Email: everettlink@soundtransit.org
Web: soundtransit.org/everettlink

¿Necesita asistencia en línea o en un evento en persona?

Preguntas sobre accesibilidad:
Teléfono: 1-800-201-4900, o marque al 711 (TTY Relay)
Email: main@soundtransit.org
Lunes a viernes, 7 a.m. a 7 p.m.

Servicios adicionales:

Preguntas generales de pasajeros:
Teléfono: 1-888-889-6368, o marque al 711 (TTY Relay)
Email: main@soundtransit.org
Lunes a viernes, 7 a.m. a 7 p.m.


Llamada o texto a Seguridad
24/7: 206-398-5268

SOUNDTRANSIT

Síganos

[f](#) [t](#) [..](#) [v](#) [i](#)

Copyright © 2025 Sound Transit

Select Language
Powered by Translate

ENGLISH | 한국어 | Русский

Everett Link Extension

Bienvenida Antecedentes Proyectos de accesibilidad a las estaciones Revisión ambiental Alternativas Siguientes etapas

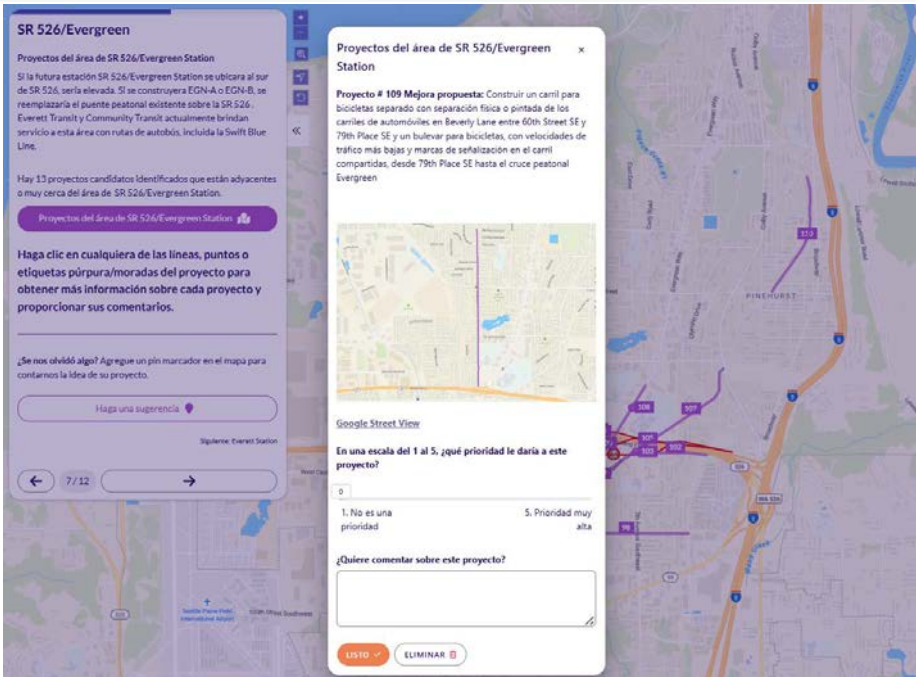
Proyectos Subsidiados para Acceso No Motorizado a las Estaciones – mapa interactivo

Cómo ver y comentar sobre los proyectos candidatos

¡Bienvenido al mapa interactivo de proyectos candidatos! El cuadro en el lado izquierdo del mapa le mostrará cómo usar el mapa para obtener más información y proporcionar información sobre cada proyecto potencial y cómo agregar sus propias sugerencias de proyectos.

Una vez que comparta sus comentarios sobre los proyectos candidatos, asegúrese de hacer clic en los temas de sostenibilidad y datos demográficos para enviar sus respuestas.

¿Necesita ayuda para comprender los términos de diseño urbano en la lista de proyectos candidatos? Consulte el Glosario de términos sobre Subsidiados para Accesos No Motorizados a Estaciones.



The screenshot shows the interactive map interface. On the left, a sidebar for 'SR 526/Evergreen' provides project details and instructions. The main map area displays a street view of the project location. A pop-up window for 'Proyectos del área de SR 526/Evergreen Station' is open, showing a specific project proposal: 'Proyecto # 109 Mejora propuesta: Construir un carril para bicicletas separado con separación física o pintada de los carriles de automóviles en Beverly Lane entre 60th Street SE y 79th Place SE y un bulvar para bicicletas, con velocidades de tráfico más bajas y marcas de señalización en el carril compartidas, desde 79th Place SE hasta el cruce peatonal Evergreen'. Below the map, there is a 'Google Street View' section and a priority scale from 1 to 5. A text box for comments is also visible.

¿Tienes problemas con el mapa interactivo? Utilice la versión en texto.

¿Dudas? Comuníquese con nosotros:

Enlace con la comunidad de Sound Transit
Teléfono: 206-370-5533
Email: everettlink@soundtransit.org
Web: [soundtransit.org/everettlink](https://www.soundtransit.org/everettlink)

¿Necesita asistencia en línea o en un evento en persona?


Preguntas sobre accesibilidad:
Teléfono: 1-800-201-4900, o marque al 711 (TTY Relay)
Email: main@soundtransit.org
Lunes a viernes, 7 a.m. a 7 p.m.

Servicios adicionales:

Preguntas generales de pasajeros:
Teléfono: 1-888-889-6368, o marque al 711 (TTY Relay)
Email: main@soundtransit.org
Lunes a viernes, 7 a.m. a 7 p.m.
Llamada o texto a Seguridad 24/7: 206-398-5268



Síganos



Copyright © 2025 Sound Transit

SOUNDTRANSIT
ENGLISH | 한국어 | Русский

Select Language
Powered by Translate

Everett Link Extension

Bienvenida Antecedentes Proyectos de accesibilidad a las estaciones Revisión ambiental Alternativas Siguientes etapas

Proyectos Subsidiados para Acceso No Motorizado a las Estaciones – mapa interactivo

Cómo ver y comentar sobre los proyectos candidatos

¡Bienvenido al mapa interactivo de proyectos candidatos! El cuadro en el lado izquierdo del mapa le mostrará cómo usar el mapa para obtener más información y proporcionar información sobre cada proyecto potencial y cómo agregar sus propias sugerencias de proyectos.

Una vez que comparta sus comentarios sobre los proyectos candidatos, asegúrese de hacer clic en los temas de sostenibilidad y datos demográficos para enviar sus respuestas.

¿Necesita ayuda para comprender los términos de diseño urbano en la lista de proyectos candidatos? Consulte el Glosario de términos sobre Subsidiados para Accesos No Motorizados a Estaciones.

Everett Station

Proyectos del área de Everett Station

Esta estación sería elevada e incluiría espacio para el servicio de transporte al Paine Field Airport y a las Boeing Everett Production Facility. Everett Transit y Community Transit actualmente brindan servicio a esta área con rutas de autobús, incluida la Swift Green Line. No se planea ningún nuevo estacionamiento como parte de este proyecto.

Hay 11 proyectos candidatos identificados que están adyacentes o muy cerca del área de SW Everett Industrial Center Station.

Proyectos del área de Everett Station

Haga clic en cualquiera de las líneas, puntos o etiquetas verdes del proyecto para obtener más información sobre cada proyecto y proporcionar sus comentarios.

¿Se nos olvidó algo? Agregue un pin marcador en el mapa para contarnos la idea de su proyecto.

Haga una sugerencia

Siguiente: ¡Casi terminamos!

8 / 12

¿Tienes problemas con el mapa interactivo? Utilice la versión en texto.

¿Dudas? Comuníquese con nosotros:

Enlace con la comunidad de Sound Transit
Teléfono: 206-370-5533
Email: everettlink@soundtransit.org
Web: soundtransit.org/everettlink

¿Necesita asistencia en línea o en un evento en persona?

Preguntas sobre accesibilidad:
Teléfono: 1-800-201-4900, o marque al 711 (TTY Relay)
Email: main@soundtransit.org
Lunes a viernes, 7 a.m. a 7 p.m.

Servicios adicionales:

Preguntas generales de pasajeros:
Teléfono: 1-888-889-6368, o marque al 711 (TTY Relay)
Email: main@soundtransit.org
Lunes a viernes, 7 a.m. a 7 p.m.

Llamada o texto a Seguridad
24/7: 206-398-5268

Síganos

Copyright © 2025 Sound Transit

SOUNDTRANSIT
ENGLISH | 한국어 | Русский

Select Language
Powered by Translate

Everett Link Extension

Bienvenida Antecedentes Proyectos de accesibilidad a las estaciones Revisión ambiental Alternativas Siguientes etapas

Proyectos Subsidiados para Acceso No Motorizado a las Estaciones – mapa interactivo

Cómo ver y comentar sobre los proyectos candidatos

¡Bienvenido al mapa interactivo de proyectos candidatos! El cuadro en el lado izquierdo del mapa le mostrará cómo usar el mapa para obtener más información y proporcionar información sobre cada proyecto potencial y cómo agregar sus propias sugerencias de proyectos.

Una vez que comparta sus comentarios sobre los proyectos candidatos, asegúrese de hacer clic en los temas de sostenibilidad y datos demográficos para enviar sus respuestas.

¿Necesita ayuda para comprender los términos de diseño urbano en la lista de proyectos candidatos? Consulte el Glosario de términos sobre Subsidiados para Accesos No Motorizados a Estaciones.

Everett Station
Proyectos del área de Everett Station
Esta estación sería elevada e incluiría espacio para el servicio de transporte al Paine Field Airport y a las Boeing Everett Production Facility. Everett Transit y Community Transit actualmente brindan servicio a esta área con rutas de autobús, incluida la Swift Green Line. No se planea ningún nuevo estacionamiento como parte de este proyecto.
Hay 11 proyectos candidatos identificados que están adyacentes o muy cerca del área de SW Everett Industrial Center Station.
Proyectos del área de Everett Station
Haga clic en cualquiera de las líneas, puntos o etiquetas verdes del proyecto para obtener más información sobre cada proyecto y proporcionar sus comentarios.
¿Se nos olvidó algo? Agregue un pin marcador en el mapa para contarnos la idea de su proyecto.
Haga una sugerencia
Siguiente: ¿Cuál terminamos?
← 8/12 →

Proyectos del área de Everett Station
Proyecto # 132 Mejora propuesta: Crear un bulevar de bicicletas, con velocidades de tráfico más bajas y marcas de señalización en el camil compartidas en Baker Avenue/Poplar Street entre 12th Street y Hewitt Avenue (~ 1.6 millas)
Google Street View
En una escala del 1 al 5, ¿qué prioridad le daría a este proyecto?
0
1. No es una prioridad 5. Prioridad muy alta
¿Quiere comentar sobre este proyecto?
LISTO ELIMINAR

¿Tienes problemas con el mapa interactivo? Utilice la versión en texto.

¿Dudas? Comuníquese con nosotros:
Enlace con la comunidad de Sound Transit
Teléfono: 206-370-5533
Email: everettlink@soundtransit.org
Web: soundtransit.org/everettlink

¿Necesita asistencia en línea o en un evento en persona?
Preguntas sobre accesibilidad:
Teléfono: 1-800-201-4900, o marque al 711 (TTY Relay)
Email: main@soundtransit.org
Lunes a viernes, 7 a.m. a 7 p.m.

Servicios adicionales:
Preguntas generales de pasajeros:
Teléfono: 1-888-889-6368, o marque al 711 (TTY Relay)
Email: main@soundtransit.org
Lunes a viernes, 7 a.m. a 7 p.m.
Llamada o texto a Seguridad 24/7: 206-398-5268

SOUNDTRANSIT
Síguenos
f t ● y i

Copyright © 2025 Sound Transit



ENGLISH | 한국어 | Русский

Select Language

Powered by Translate



[Bienvenida](#) [Antecedentes](#) [Proyectos de accesibilidad a las estaciones](#) [Revisión ambiental](#) [Alternativas](#) [Siguientes etapas](#)

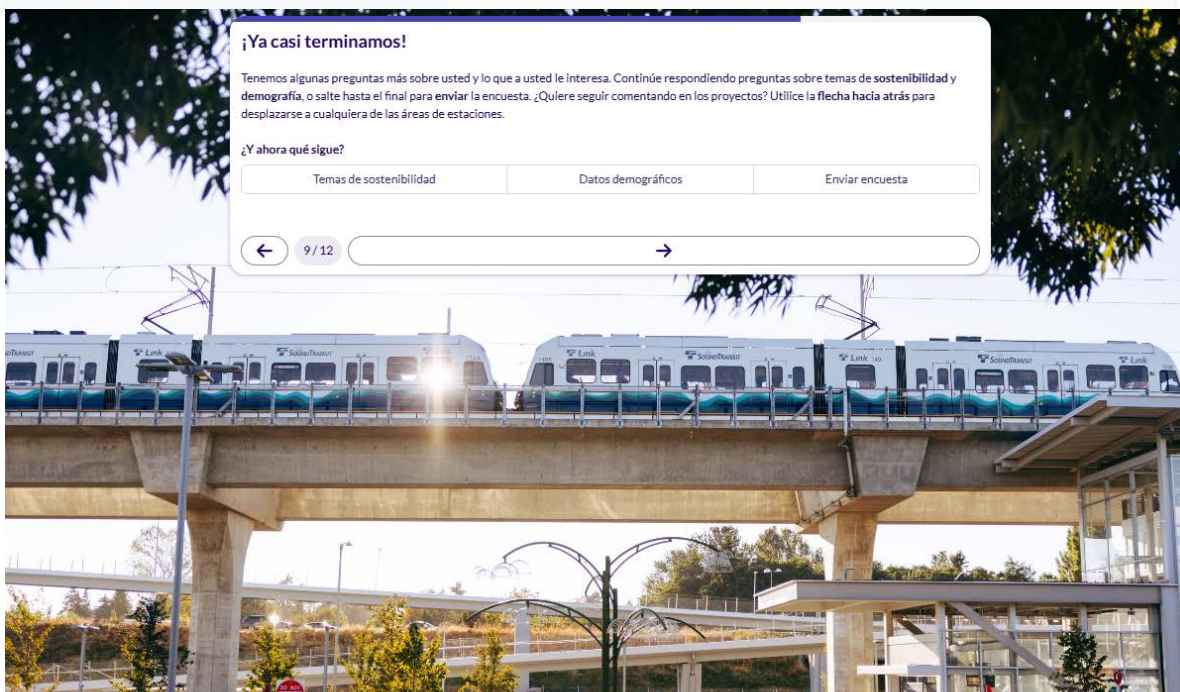
Proyectos Subsidiados para Acceso No Motorizado a las Estaciones – mapa interactivo

Cómo ver y comentar sobre los proyectos candidatos

¡Bienvenido al mapa interactivo de proyectos candidatos! El cuadro en el lado izquierdo del mapa le mostrará cómo usar el mapa para obtener más información y proporcionar información sobre cada proyecto potencial y cómo agregar sus propias sugerencias de proyectos.

Una vez que comparta sus comentarios sobre los proyectos candidatos, asegúrese de hacer clic en los temas de sostenibilidad y datos demográficos para enviar sus respuestas.

¿Necesita ayuda para comprender los términos de diseño urbano en la lista de proyectos candidatos? [Consulte el Glosario de términos sobre Subsidios para Accesos No Motorizados a Estaciones.](#)



¿Tienes problemas con el mapa interactivo? [Utilice la versión en texto.](#)

¿Dudas? Comuníquese con nosotros:

Enlace con la comunidad de Sound Transit
Teléfono: 206-370-5533
Email: everettlink@soundtransit.org
Web: soundtransit.org/everettlink

¿Necesita asistencia en línea o en un evento en persona?

Preguntas sobre accesibilidad:
Teléfono: 1-800-201-4900, o marque al 711 (TTY Relay)
Email: main@soundtransit.org
Lunes a viernes, 7 a.m. a 7 p.m.

Servicios adicionales:

Preguntas generales de pasajeros:
Teléfono: 1-888-889-6368, o marque al 711 (TTY Relay)
Email: main@soundtransit.org
Lunes a viernes, 7 a.m. a 7 p.m.

Llamada o texto a Seguridad
24/7: 206-398-5268



Síganos



SOUNDTRANSIT
ENGLISH | 한국어 | Русский

Select Language
Powered by Translate

Everett Link Extension

Bienvenida Antecedentes **Proyectos de accesibilidad a las estaciones** Revisión ambiental Alternativas Siguientes etapas

Proyectos Subsidiados para Acceso No Motorizado a las Estaciones – mapa interactivo

Cómo ver y comentar sobre los proyectos candidatos

¡Bienvenido al mapa interactivo de proyectos candidatos! El cuadro en el lado izquierdo del mapa le mostrará cómo usar el mapa para obtener más información y proporcionar información sobre cada proyecto potencial y cómo agregar sus propias sugerencias de proyectos.

Una vez que comparta sus comentarios sobre los proyectos candidatos, asegúrese de hacer clic en los temas de sostenibilidad y datos demográficos para enviar sus respuestas.

¿Necesita ayuda para comprender los términos de diseño urbano en la lista de proyectos candidatos? Consulte el Glosario de términos sobre Subsidiarios para Accesos No Motorizados a Estaciones.

Temas de sostenibilidad

Nos interesa saber más sobre lo que le interesa respecto al transporte y la sostenibilidad. Califique qué tan importante es para usted lo siguiente, en una escala del 1 al 5.

	1. Para nada importante	2. Un poco importante	3. Neutral	4. Poco más importante	5. Muy importante
ECOSISTEMA: Crear y administrar hábitats interconectados y biodiversos dentro y fuera de los límites del proyecto para mejorar el espacio verde para plantas, animales y personas alrededor de las áreas de las estaciones.	<input type="radio"/>	<input type="radio"/>	<input type="radio"/>	<input type="radio"/>	<input type="radio"/>
ENERGÍA: Diseñar para la comodidad en espacios ocupados a la vez que conservamos energía para reducir nuestra huella de carbono.	<input type="radio"/>	<input type="radio"/>	<input type="radio"/>	<input type="radio"/>	<input type="radio"/>
EQUIDAD, COMUNIDAD, ACCESO: Comprometerse con las comunidades para crear oportunidades para todos los grupos, especialmente para aquellos que han experimentado desventajas socioeconómicas. Esta categoría también incluye mejorar el acceso al transporte público.	<input type="radio"/>	<input type="radio"/>	<input type="radio"/>	<input type="radio"/>	<input type="radio"/>
MATERIALES: Construir con previsión, evitando sustancias que se sabe que son nocivas, fomentando la transparencia y hacer uso de la evaluación del ciclo de vida. Esto podría incluir el uso de materiales reciclados o materiales que tengan menos impacto al producir.	<input type="radio"/>	<input type="radio"/>	<input type="radio"/>	<input type="radio"/>	<input type="radio"/>
RESILIENCIA: Planificar y diseñar para emergencias y vulnerabilidades asociadas a los efectos a largo plazo del cambio climático.	<input type="radio"/>	<input type="radio"/>	<input type="radio"/>	<input type="radio"/>	<input type="radio"/>
AGUA: Conservar y proteger todos los recursos hídricos mediante la optimización de los sistemas de construcción, infraestructura y sitios, tales como la gestión de aguas pluviales, para reducir las inundaciones y ayudar a evitar que los contaminantes entren en las vías fluviales.	<input type="radio"/>	<input type="radio"/>	<input type="radio"/>	<input type="radio"/>	<input type="radio"/>
BIENESTAR: planificar y diseñar el entorno construido para el bienestar físico, mental y social de todos. Esto puede incluir mejorar la infraestructura para caminar y andar sobre ruedas (bicicleta, silla de ruedas, etc.) hacia y desde las estaciones, fomentar una sensación de seguridad y apoyar a los negocios locales.	<input type="radio"/>	<input type="radio"/>	<input type="radio"/>	<input type="radio"/>	<input type="radio"/>

10 / 12

¿Tienes problemas con el mapa interactivo? Utilice la versión en texto.

¿Dudas? Comuníquese con nosotros:
Enlace con la comunidad de Sound Transit
Teléfono: 206-370-5533
Email: everettlink@soundtransit.org
Web: soundtransit.org/everettlink

¿Necesita asistencia en línea o en un evento en persona?
Preguntas sobre accesibilidad:
Teléfono: 1-800-201-4900, o marque al 711 (TTY Relay)
Email: main@soundtransit.org
Lunes a viernes, 7 a.m. a 7 p.m.

Servicios adicionales:
Preguntas generales de pasajeros:
Teléfono: 1-888-889-6368, o marque al 711 (TTY Relay)
Email: main@soundtransit.org
Lunes a viernes, 7 a.m. a 7 p.m.
Llamada o texto a Seguridad 24/7: 206-398-5268

SOUNDTRANSIT
Síguenos

Copyright © 2025 Sound Transit

SOUNDTRANSIT
ENGLISH | 한국어 | Русский

Select Language
Powered by Translate

Everett Link Extension

Bienvenida Antecedentes Proyectos de accesibilidad a las estaciones Revisión ambiental Alternativas Siguientes etapas

Proyectos Subsidiados para Acceso No Motorizado a las Estaciones – mapa interactivo

Cómo ver y comentar sobre los proyectos candidatos

¡Bienvenido al mapa interactivo de proyectos candidatos! El cuadro en el lado izquierdo del mapa le mostrará cómo usar el mapa para obtener más información y proporcionar información sobre cada proyecto potencial y cómo agregar sus propias sugerencias de proyectos.

Una vez que comparta sus comentarios sobre los proyectos candidatos, asegúrese de hacer clic en los temas de sostenibilidad y datos demográficos para enviar sus respuestas.

¿Necesita ayuda para comprender los términos de diseño urbano en la lista de proyectos candidatos? [Consulte el Glosario de términos sobre Subsidiarios para Accesos No Motorizados a Estaciones.](#)

Datos demográficos

¿Le gustaría contestar algunas preguntas demográficas? Incluir información sobre usted ayudará a Sound Transit a comprender mejor si estamos incluyendo a una población que es representativa de la comunidad.

Sí
 No

¿Qué edad tiene?

¿Cuál es su identidad de género?

¿Se identifica como hispano o latino?
 Sí
 No

Se identifica como (marque todos los que correspondan).

Caucásico/Blanco Negro o afroamericano Asiático o asiático americano Nativo de Hawái u otra isla del Pacífico
 Indígena Americano/Nativo de Alaska Otro

¿Qué idiomas se hablan regularmente en su hogar? (Por favor, marque todas las que correspondan)

Inglés Español Vietnamita Cantonesa Mandarín Ruso Somali Coreano Tagalo Otro

Si usted habla un idioma que no es el inglés, ¿qué tan bien habla inglés?

¿Considera que tiene usted una discapacidad?
 Sí
 No

¿Qué adaptaciones o facilidades necesita?

Elevador/rampa Anuncios de paradas automatizadas Asientos prioritarios Sujeción para sillas de ruedas
 Asistencia del operador para abordar Función de descenso/arranque del autobús Ninguna Otro

¿Cuántas personas viven en su hogar (incluyendo usted)? (Elija una opción)

¿Cuáles son los ingresos anuales totales en su hogar?

← 11 / 42 →

¿Tienes problemas con el mapa interactivo? [Utilice la versión en texto.](#)

¿Dudas? Comuníquese con nosotros:
Enlace con la comunidad de Sound Transit
Teléfono: 206-370-5533
Email: everettlink@soundtransit.org
Web: soundtransit.org/everettlink

¿Necesita asistencia en línea o en un evento en persona?
Preguntas sobre accesibilidad:
Teléfono: 1-800-201-4900, o marque al 711 (TTY Relay)
Email: main@soundtransit.org
Lunes a viernes, 7 a.m. a 7 p.m.

Servicios adicionales:
Preguntas generales de pasajeros:
Teléfono: 1-888-889-6368, o marque al 711 (TTY Relay)
Email: main@soundtransit.org
Lunes a viernes, 7 a.m. a 7 p.m.
Llamada o texto a Seguridad 24/7: 206-398-5268

SOUNDTRANSIT
Síguenos

Copyright © 2025 Sound Transit

Bienvenida Antecedentes Proyectos de accesibilidad a las estaciones Revisión ambiental Alternativas Siguiendo etapas

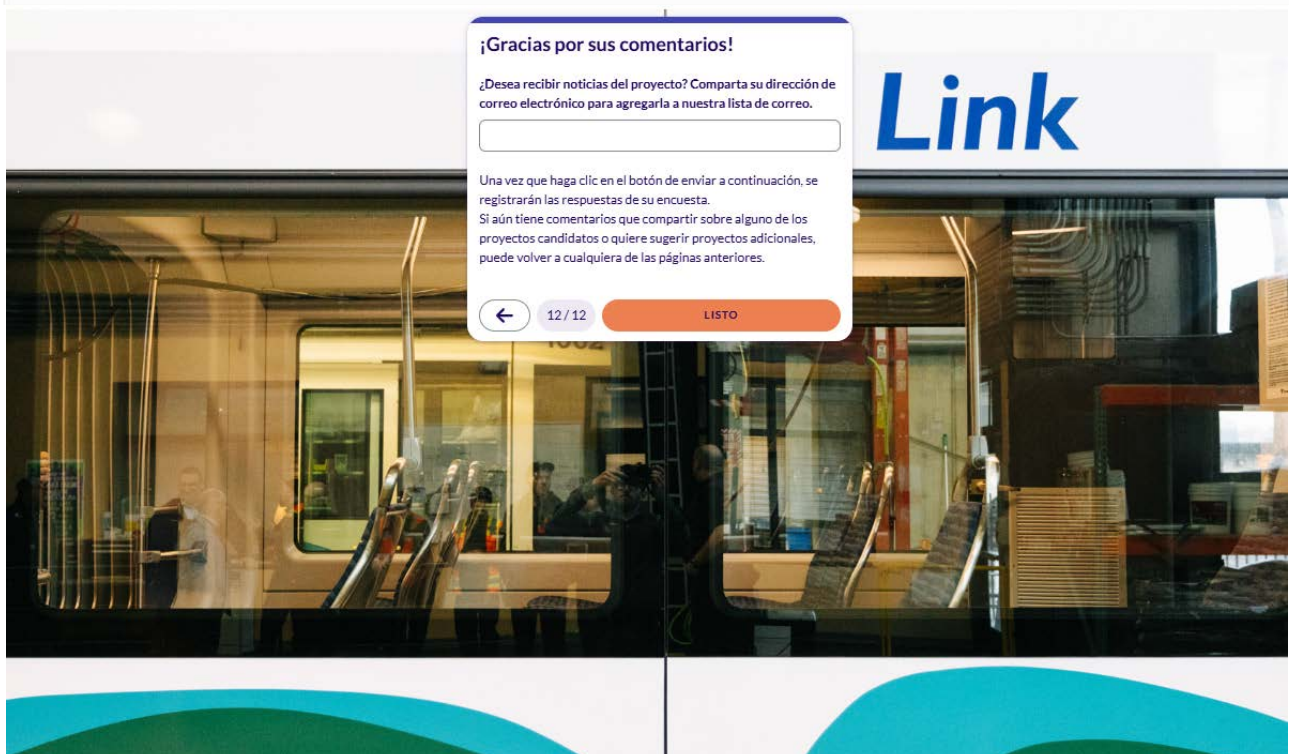
Proyectos Subsidiados para Acceso No Motorizado a las Estaciones – mapa interactivo

Cómo ver y comentar sobre los proyectos candidatos

¡Bienvenido al mapa interactivo de proyectos candidatos! El cuadro en el lado izquierdo del mapa le mostrará cómo usar el mapa para obtener más información y proporcionar información sobre cada proyecto potencial y cómo agregar sus propias sugerencias de proyectos.

Una vez que comparta sus comentarios sobre los proyectos candidatos, asegúrese de hacer clic en los temas de sostenibilidad y datos demográficos para enviar sus respuestas.

¿Necesita ayuda para comprender los términos de diseño urbano en la lista de proyectos candidatos? [Consulte el Glosario de términos sobre Subsídios para Accesos No Motorizados a Estaciones.](#)



¿Tienes problemas con el mapa interactivo? Utilice la versión en texto.

¿Dudas? Comuníquese con nosotros:

Enlace con la comunidad de Sound Transit
Teléfono: 206-370-5533
Email: everettlink@soundtransit.org
Web: soundtransit.org/everettlink

¿Necesita asistencia en línea o en un evento en persona?

Preguntas sobre accesibilidad:
Teléfono: 1-800-201-4900, o marque al 711 (TTY Relay)
Email: main@soundtransit.org
Lunes a viernes, 7 a.m. a 7 p.m.

Servicios adicionales:

Preguntas generales de pasajeros:
Teléfono: 1-888-889-6368, o marque al 711 (TTY Relay)
Email: main@soundtransit.org
Lunes a viernes, 7 a.m. a 7 p.m.
Llamada o texto a Seguridad
24/7: 206-398-5268



Síguenos



Para leer y contestar la encuesta, seleccione el área de la estación sobre la que desea proporcionar comentarios en la lista a continuación. Cada área que seleccione mostrará proyectos cerca de cada estación. Puede escribir comentarios en todos los proyectos que desee. ¿Sobre cuál estación le gustaría proporcionar comentarios? (Puede seleccionar una o varias) *

- West Alderwood
- Ash Way
- Mariner
- SR 99/Airport Road
- SW Everett Industrial Center
- SR 526/Evergreen
- Everett

Siguiente

0%

Proyectos del área de la estación West Alderwood

La futura West Alderwood Station sería elevada y se ubicaría cerca del centro comercial Alderwood Mall. Community Transit brinda servicio a esta área con autobuses urbanos y servicio de Swift Orange Line. No hay estacionamiento nuevo en el área de esta estación.

Hay 29 proyectos candidatos identificados que están adyacentes o muy cerca del área de la estación Alderwood West.

Proyecto #1 West Alderwood

Mejora propuesta:

Proporcionar una conexión a nivel de la calle entre el Interurban Trail, que se encuentra al lado de Alderwood Mall Boulevard, y 196th Street SW.



En una escala del 1 al 5, ¿qué prioridad le daría a este proyecto?

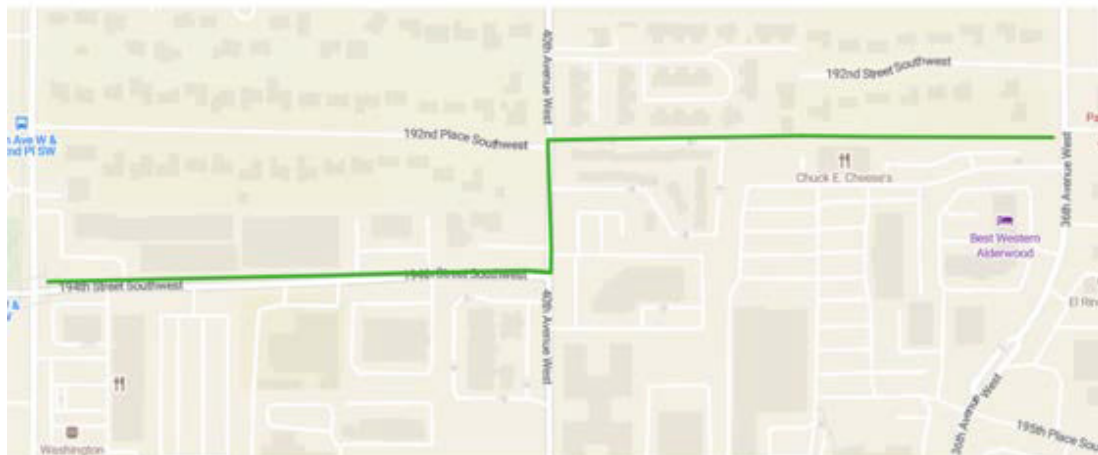
	1	2	3	4	5	
No es una prioridad	<input type="radio"/>	<input type="radio"/>	<input type="radio"/>	<input type="radio"/>	<input type="radio"/>	Prioridad muy alta

¿Quiere comentar sobre este proyecto?

Proyecto #2 West Alderwood

Mejora propuesta:

Instalar carriles para ciclistas de todas las edades y capacidades, que podrían incluir la separación física de los carriles para automóviles, en 194th Street SW/Veterans Way entre 44th Avenue W y 36th Avenue W [- 5 millas]



En una escala del 1 al 5, ¿qué prioridad le daría a este proyecto?

	1	2	3	4	5	
No es una prioridad	<input type="radio"/>	<input type="radio"/>	<input type="radio"/>	<input type="radio"/>	<input type="radio"/>	Prioridad muy alta

¿Quiere comentar sobre este proyecto?

Note: A complete set of thumbnail map images for all projects can be found in Appendix O – Nonmotorized Station Access Allowance Binder

Proyectos del área de la estación Ash Way

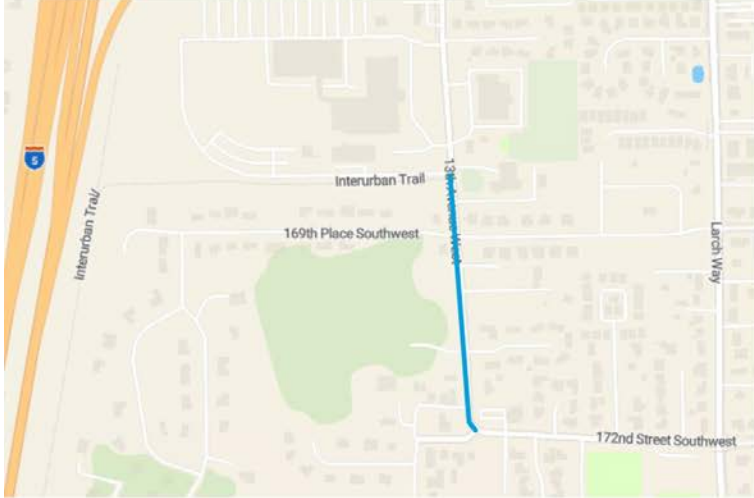
La futura estación de Ash Way estaría ubicada en el actual estacionamiento para usuarios Ash Way Park-and-Ride, o al otro lado del I-5. Snohomish County planea completar un nuevo cruce multimodal sobre el I-5 al norte de 164th Street SW que ya está parcialmente financiado. Community Transit actualmente brinda servicios en esta área con autobuses urbanos, suburbanos y con el servicio Swift Orange Line.

Hay 16 proyectos candidatos identificados que están adyacentes o muy cerca del área de la Ash Way Station.

Proyecto #30 Ash Way

Mejora propuesta:

Mejoramientos para el tránsito de bicicletas en 13th Avenue W desde el Interurban Trail en 167th Place SW hasta 172nd Street SW (~2 millas)



Note: A complete set of thumbnail map images for all projects can be found in Appendix O – Nonmotorized Station Access Allowance Binder

En una escala del 1 al 5, ¿qué prioridad le daría a este proyecto?

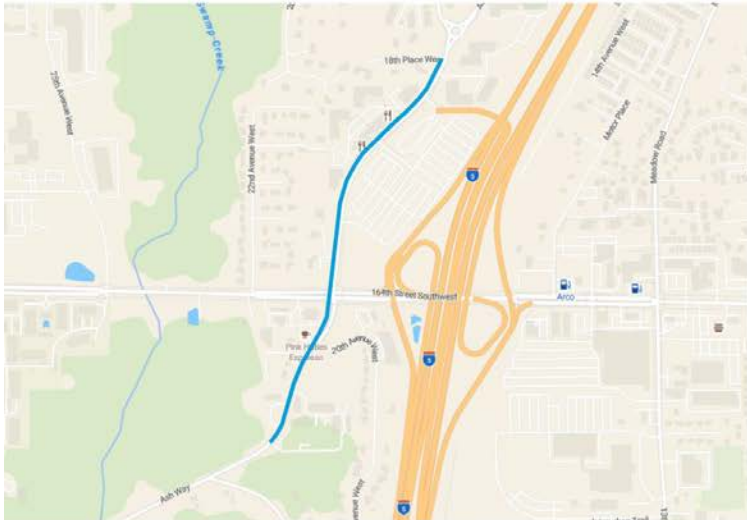
No es una prioridad 1 2 3 4 5 Prioridad muy alta

¿Quiere comentar sobre este proyecto?

Proyecto #31 Ash Way

Mejora propuesta:

Rellenar los huecos de las aceras en ambos lados a lo largo de Ash Way para mantener una infraestructura peatonal dedicada entre 18th Place W y justo al norte de Adler Way (~6 millas)



En una escala del 1 al 5, ¿qué prioridad le daría a este proyecto?

No es una prioridad 1 2 3 4 5 Prioridad muy alta

¿Quiere comentar sobre este proyecto?

Proyectos del área de Mariner

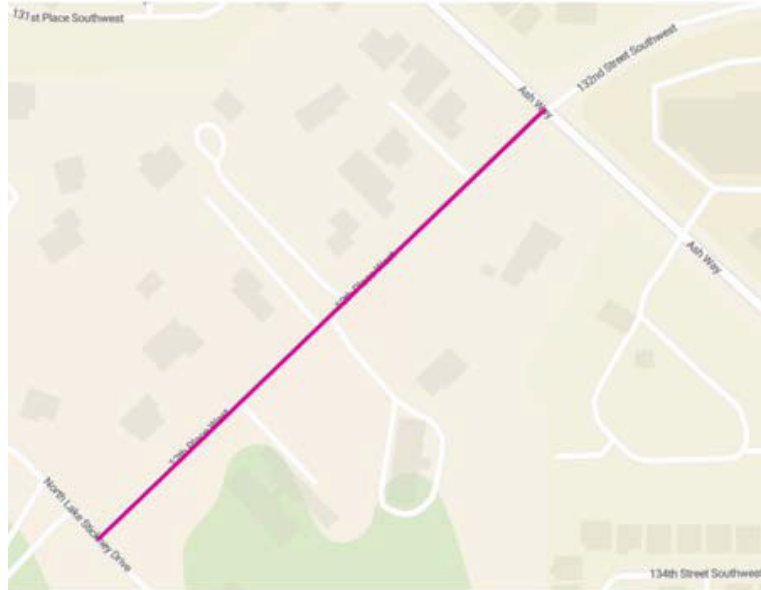
Station La futura Mariner Station sería una importante central para autobuses urbanos y suburbanos y, un punto de transferencia de tren ligero. Esta estación sería elevada. Community Transit actualmente brinda servicio a esta área con autobuses urbanos y la Swift Green Line. El estacionamiento Mariner Park-and-Ride está cerca y se planean aproximadamente 550 nuevos espacios de estacionamiento en esta estación para 2046.

Hay 26 proyectos candidatos identificados que están adyacentes o muy cerca del área de Mariner Station.

Proyecto #46 Mariner

Mejora propuesta:

Mejoramiento para el tránsito de bicicletas en 12th Place W desde Lake Stickney Drive hasta Ash Way (~2 millas)



En una escala del 1 al 5, ¿qué prioridad le daría a este proyecto?

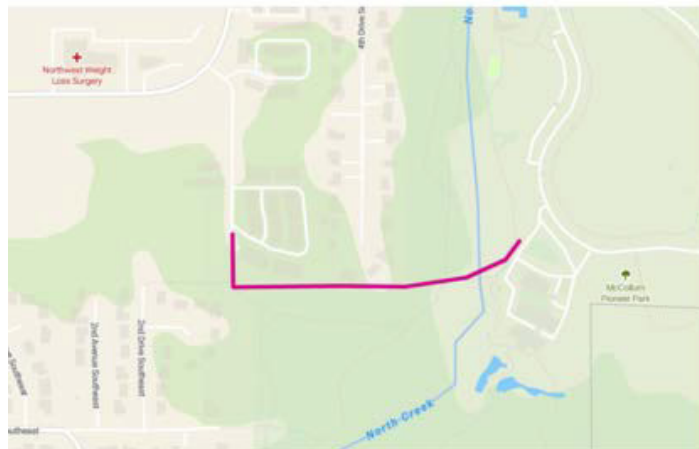
	1	2	3	4	5	
No es una prioridad	<input type="radio"/>	<input type="radio"/>	<input type="radio"/>	<input type="radio"/>	<input type="radio"/>	Prioridad muy alta

¿Quiere comentar sobre este proyecto?

Proyecto #47 Mariner

Mejora propuesta:

Construir el sendero McCollum Park Connector Trail entre 3rd Avenue SE y McCollum Park West (~2 millas)



En una escala del 1 al 5, ¿qué prioridad le daría a este proyecto?

	1	2	3	4	5	
No es una prioridad	<input type="radio"/>	<input type="radio"/>	<input type="radio"/>	<input type="radio"/>	<input type="radio"/>	Prioridad muy alta

¿Quiere comentar sobre este proyecto?

Note: A complete set of thumbnail map images for all projects can be found in Appendix O – Nonmotorized Station Access Allowance Binder

Proyectos del área de SR 99/Airport Road

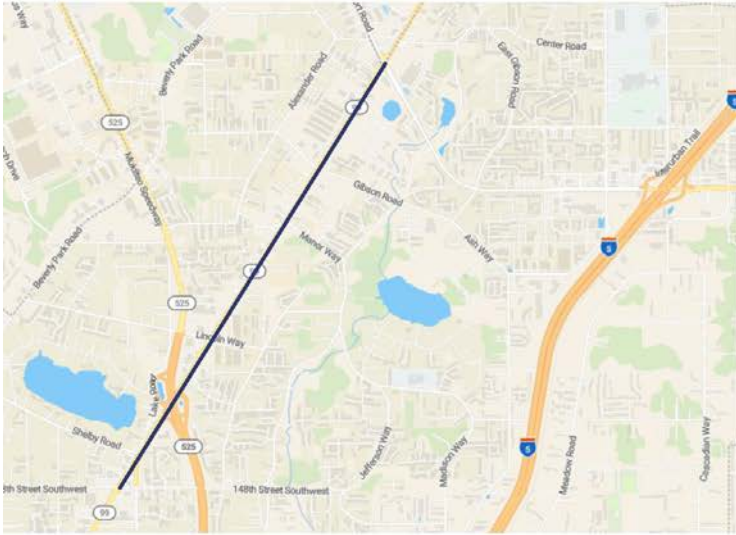
Esta estación es provisional (financiada a través de una revisión ambiental, no financiada para el diseño final y la construcción). Esta estación sería elevada. Community Transit actualmente brinda servicio a esta área con rutas de autobús que incluyen las líneas Swift Blue y Green. No se planea ningún nuevo estacionamiento como parte de este proyecto.

Hay 15 proyectos candidatos identificados que están adyacentes o muy cerca del área de SR 99/Airport Road Station.

Proyecto #72 SR 99/Airport Road Station

Mejora propuesta:

Mejoramientos en carreteras, caminos para bicicletas y peatones en SR 99/Evergreen Way entre 148th St SW y Airport Rd (~ 2.1 millas)



En una escala del 1 al 5, ¿qué prioridad le daría a este proyecto?

No es una prioridad
 1
 2
 3
 4
 5
 Prioridad muy alta

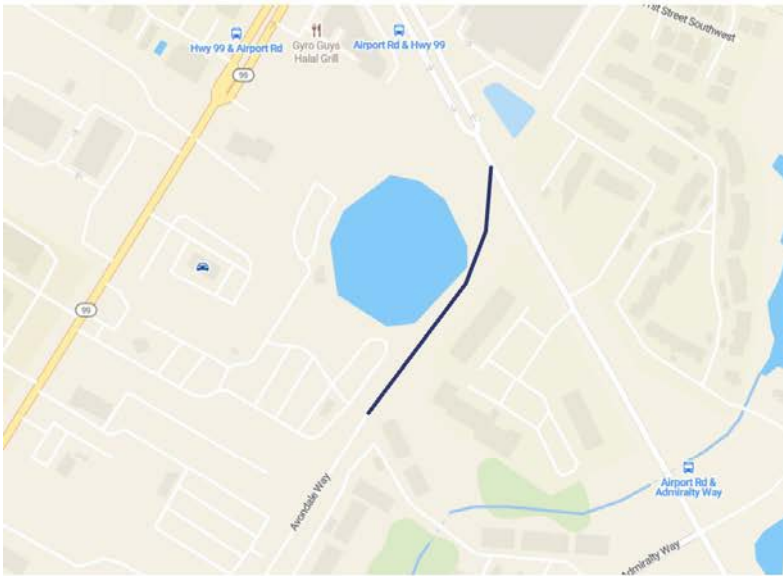
¿Quiere comentar sobre este proyecto?

Note: A complete set of thumbnail map images for all projects can be found in Appendix O – Nonmotorized Station Access Allowance Binder

Proyecto #73 SR 99/Airport Road Station

Mejora propuesta:

Ampliar el sendero existente en Avondale Way hacia el norte hasta Airport Road a lo largo del lado del estanque de drenaje existente al suroeste de Airport Road (~ 2 millas)



En una escala del 1 al 5, ¿qué prioridad le daría a este proyecto?

No es una prioridad
 1
 2
 3
 4
 5
 Prioridad muy alta

¿Quiere comentar sobre este proyecto?

Proyectos del área de SW Everett Industrial Center

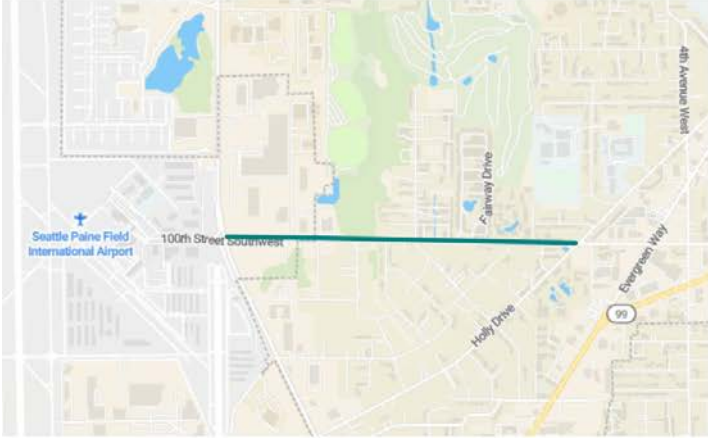
Esta estación sería elevada e incluiría espacio para el servicio de transporte al Paine Field Airport y a las Boeing Everett Production Facility. Everett Transit y Community Transit actualmente brindan servicio a esta área con rutas de autobús, incluida la Swift Green Line. No se planea ningún nuevo estacionamiento como parte de este proyecto.

Hay 11 proyectos candidatos identificados que están adyacentes o muy cerca del área de SW Everett Industrial Center Station.

Proyecto #87 SW Everett Industrial

Mejora propuesta:

Crear carriles para bicicletas en 100th Street SW entre Airport Road y Holly Drive (~1.1 millas)



En una escala del 1 al 5, ¿qué prioridad le daría a este proyecto?

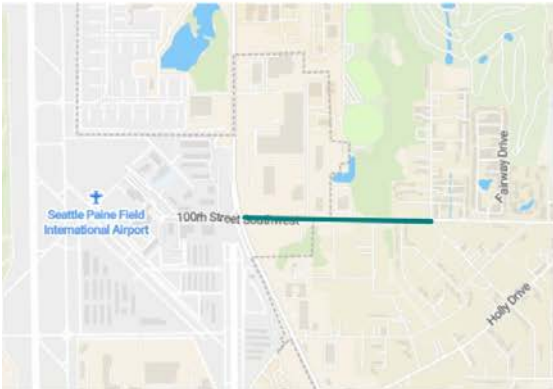
No es una prioridad 1 2 3 4 5 Prioridad muy alta

¿Quiere comentar sobre este proyecto?

Proyecto #88 SW Everett Industrial

Mejora propuesta:

Llenar los espacios de la acera en uno o ambos lados de 100th Street SW entre Airport Road y 18th Avenue W/Dakota Way (~.6 millas)



En una escala del 1 al 5, ¿qué prioridad le daría a este proyecto?

No es una prioridad 1 2 3 4 5 Prioridad muy alta

¿Quiere comentar sobre este proyecto?

Note: A complete set of thumbnail map images for all projects can be found in Appendix O – Nonmotorized Station Access Allowance Binder

Proyectos del área de SR 526/Evergreen Station

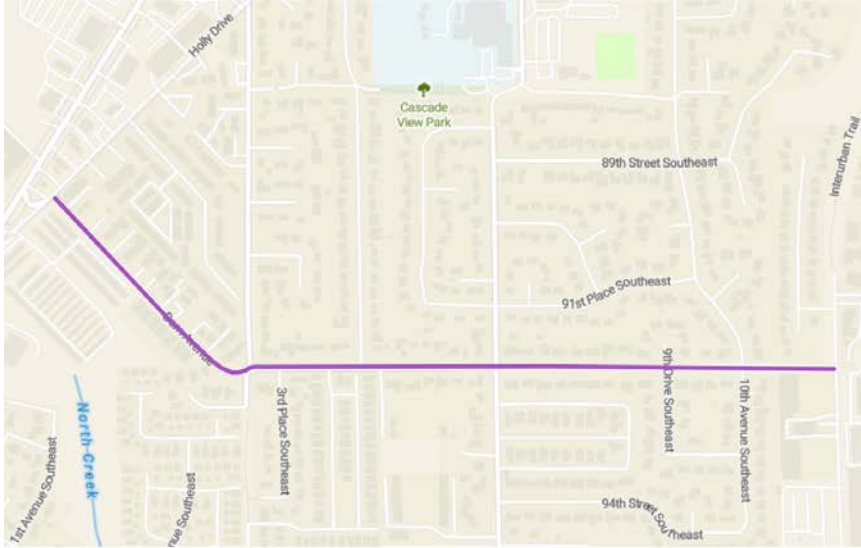
Si la futura estación SR 526/Evergreen Station se ubicara al sur de SR 526, sería elevada. Si se construyera EGN-A o EGN-B, se reemplazaría el puente peatonal existente sobre la SR 526. Everett Transit y Community Transit actualmente brindan servicio a esta área con rutas de autobús, incluida la Swift Blue Line.

Hay 13 proyectos candidatos identificados que están adyacentes o muy cerca del área de SR 526/Evergreen Station.

Proyecto #98 SR 526/Evergreen

Mejora propuesta:

Crear un bulevar para bicicletas, con velocidades de tráfico más bajas y marcas de señalización en el carril compartidas, a lo largo de 92nd Street SE y Dorn Avenue desde Holly Drive hasta Interurban Trail en W Mall Drive (~8 millas) y agregar un cruce mejorado de la 7th Avenue SE en 92nd Street SE



Note: A complete set of thumbnail map images for all projects can be found in Appendix O – Nonmotorized Station Access Allowance Binder

En una escala del 1 al 5, ¿qué prioridad le daría a este proyecto?

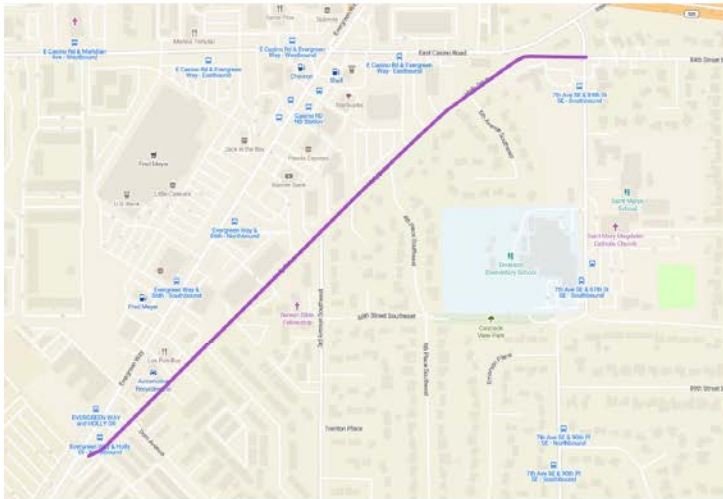
No es una prioridad
 1
 2
 3
 4
 5
 Prioridad muy alta

¿Quiere comentar sobre este proyecto?

Proyecto #99 SR 526/Evergreen

Mejora propuesta:

Crear carriles para bicicletas separados o bulevar para bicicletas, con velocidades de tráfico más bajas y marcas de señalización en el carril compartidas, a lo largo de Holly Drive entre el sur de Dorn Avenue y 84th Street SE (~6 millas)



En una escala del 1 al 5, ¿qué prioridad le daría a este proyecto?

No es una prioridad
 1
 2
 3
 4
 5
 Prioridad muy alta

¿Quiere comentar sobre este proyecto?

Proyectos del área de Everett Station

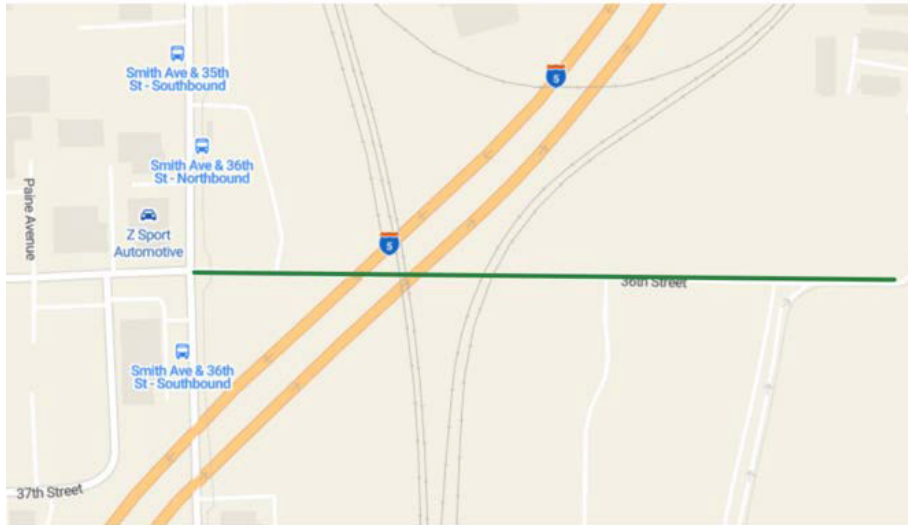
La futura Everett Station estaría en el extremo norte del sistema Link y sería un importante centro de conexión. Esta estación sería elevada. Se planean aproximadamente 1,000 nuevos espacios de estacionamiento en esta estación para 2046. Everett Transit y Community Transit actualmente brindan servicio a esta área con rutas de autobús, incluida la Swift Blue Line. El servicio ferroviario Sound Transit Sounder, Greyhound, Island Transit y Skagit Transit también utilizan la Everett Station.

Hay 22 proyectos candidatos identificados que están adyacentes o muy cerca del área de la Everett Station.

Proyecto #111 Everett

Mejora propuesta:

Construir aceras en la 36th Street entre Smith Avenue y Lowell Riverfront Trail (~.3 millas)



En una escala del 1 al 5, ¿qué prioridad le daría a este proyecto?

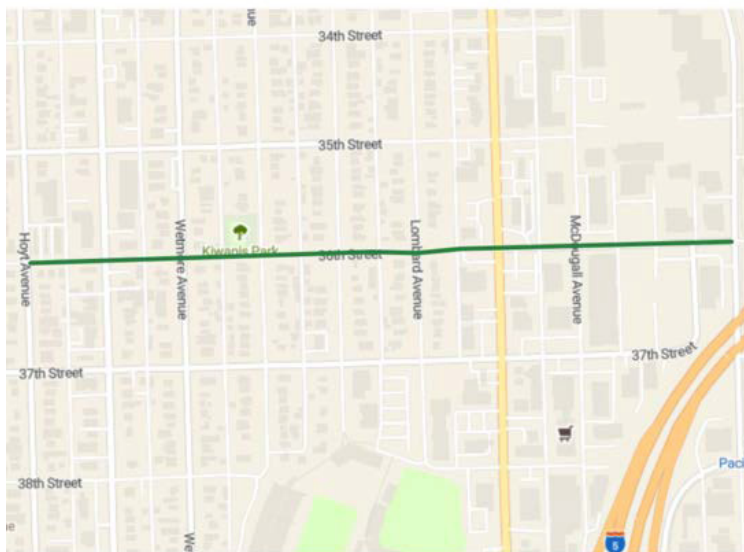
	1	2	3	4	5	
No es una prioridad	<input type="radio"/>	<input type="radio"/>	<input type="radio"/>	<input type="radio"/>	<input type="radio"/>	Prioridad muy alta

¿Quiere comentar sobre este proyecto?

Proyecto #112 Everett

Mejora propuesta:

Crear carriles para bicicletas en 36th Street entre Hoyt Ave y Smith Ave (~.6 millas)



En una escala del 1 al 5, ¿qué prioridad le daría a este proyecto?

	1	2	3	4	5	
No es una prioridad	<input type="radio"/>	<input type="radio"/>	<input type="radio"/>	<input type="radio"/>	<input type="radio"/>	Prioridad muy alta

¿Quiere comentar sobre este proyecto?

Note: A complete set of thumbnail map images for all projects can be found in Appendix O – Nonmotorized Station Access Allowance Binder

¡Ya casi terminamos!

Tenemos algunas preguntas más sobre usted y lo que a usted le interesa. Continúe respondiendo preguntas sobre temas de sostenibilidad y demografía, o salte hasta el final para enviar la encuesta.
¿Quiere seguir comentando en los proyectos? Utilice el botón Atrás para desplazarse a cualquiera de las áreas de estaciones.

¿Y ahora qué sigue?

- Temas de sostenibilidad
- Enviar encuesta

[Regresar](#) [Siguiete](#)

62%

A horizontal progress bar with a teal segment on the left and a grey segment on the right. The teal segment is labeled '62%'.

Nos interesa saber más sobre lo que le interesa respecto al transporte y la sostenibilidad. Califique qué tan importante es para usted lo siguiente, en una escala del 1 al 5.

1. Para nada importante

2: Un poco importante

3. Neutral.

4 - Poco más importante

5. Muy importante

ECOSISTEMA: Crear y administrar hábitats interconectados y biodiversos dentro y fuera de los límites del proyecto para mejorar el espacio verde para plantas, animales y personas alrededor de las áreas de las estaciones.

ENERGÍA: Diseñar para la comodidad en espacios ocupados a la vez que conservamos energía para reducir nuestra huella de carbono.

EQUIDAD, COMUNIDAD, ACCESO: Comprometerse con las comunidades para crear oportunidades para todos los grupos, especialmente para aquellos que han experimentado desventajas socioeconómicas. Esta categoría también incluye mejorar el acceso al transporte público.

MATERIALES: Construir con previsión, evitando sustancias que se sabe que son nocivas, fomentando la transparencia y hacer uso de la evaluación del ciclo de vida. Esto podría incluir el uso de materiales reciclados o materiales que tengan menos impacto al producir.

RESILIENCIA: Planificar y diseñar para emergencias y vulnerabilidades asociadas a los efectos a largo plazo del cambio climático.

AGUA: conservar y proteger todos los recursos hídricos mediante la optimización de los sistemas de construcción, infraestructura y sitios, tales como la gestión de aguas pluviales, para reducir las inundaciones y ayudar a evitar que los contaminantes entren en las vías fluviales.

BIENESTAR: planificar y diseñar el entorno construido para el bienestar físico, mental y social de todos. Esto puede incluir mejorar la infraestructura para caminar y andar sobre ruedas (bicicleta, silla de rueda, etc) hacia y desde las estaciones, fomentar una sensación de seguridad y apoyar a los negocios locales.

Regresar

Siguiente

69%

¿Le gustaría contestar algunas preguntas demográficas? Incluir información sobre usted ayudará a Sound Transit a comprender mejor si estamos incluyendo a una población que es representativa de la comunidad.

- Sí
- No

[Regresar](#) [Siguiente](#)



¿Qué edad tiene?

- menos de 19
- 19-24
- 25-34
- 35-49
- 50-64
- 65 o más

¿Cuál es su identidad de género?

- Masculino
- Femenino
- No binario
- Prefiero autodefinirme
- Prefiero no decirlo

¿Se identifica como hispano o latino?

- Sí
- No

Se identifica como (marque todos los que correspondan).

- Caucásico/Blanco
- Negro o afroamericano
- Asiático o asiático americano
- Nativo de Hawaii u otra isla del Pacífico
- Indígena Americano/Nativo de Alaska
- Otro (por favor especifique):

¿Qué idiomas se hablan regularmente en su hogar? (Por favor, marque todas las que correspondan)

- Inglés
- Español
- Vietnamita
- Cantonés.
- Mandarín.
- Ruso
- Somalí
- Coreano
- Tagalo
- Otro (por favor especifique):

Si usted habla un idioma que no es el inglés, ¿qué tan bien habla inglés?

- Muy bien
- Bien
- Menos que bien
- Nada bien
- No aplica - Solo hablo inglés

¿Considera que tiene usted una discapacidad?

- Sí
- No

¿Qué adaptaciones o facilidades necesita?

- Elevador/rampa
- Anuncios de paradas automatizadas
- Asientos prioritarios
- Sujeción para sillas de ruedas
- Asistencia del operador para abordar
- Función de descenso/arrodillamiento del autobús
- Otro (por favor especifique):
- Ninguna

¿Cuántas personas viven en su hogar (incluyendo usted)? (Elija una opción)

- 1 (Vivo solo)
- 2
- 3
- 4
- 5
- 6 o más

¿Cuáles son los ingresos anuales totales en su hogar?

- Menos de \$10,000
- \$10,000 a \$14,999
- \$15,000 a \$19,999
- \$ 20,000 a \$ 24,999
- \$25,000 a \$34,999
- \$35,000 a \$49,999
- \$50,000 a \$74,999
- \$75,000 a \$99,999
- \$100,000 a \$149,999
- \$150,000 a \$199,999
- \$200,000 o más
- Prefiero no decirlo

Regresar

Siguiente

85%

¡Gracias por sus comentarios!

¿Desea recibir noticias del proyecto? Comparta su dirección de correo electrónico para agregarla a nuestra lista de correo.

Una vez que haga clic en el botón de enviar a continuación, se registrarán las respuestas de su encuesta. Si aún tiene comentarios que compartir sobre alguno de los proyectos candidatos o quiere sugerir proyectos adicionales, puede volver a cualquiera de las páginas anteriores.

Regresar

Enviar

92%



Revisión ambiental

¿Qué significa EIS?

El proyecto se encuentra en la fase de revisión ambiental, la cual incluye la preparación de una **Declaración de Impacto Ambiental (EIS por sus siglas en inglés)**. La EIS evalúa cada alternativa y los posibles efectos adversos o beneficiosos en lo físico, humano y ecológico y, también propone medidas para prevenir, minimizar o mitigar, si procede, los efectos adversos importantes.

La EIS será publicada en dos documentos: una EIS preliminar (también llamado borrador o "draft") y una EIS final. El borrador de la EIS estará disponible por lo menos 45 días para que el público lo revise y haga comentarios. La EIS final considerará los comentarios del público, las tribus y la agencia; incluirá las revisiones necesarias para corregir errores técnicos; y añadirá cualquier información posterior a la publicación del borrador de la EIS.

Nota: Alcance de NEPA y SEPA

Esta EIS se preparará conforme a la Ley Nacional de Política Ambiental (NEPA) y la Ley de Política Ambiental del Estado de Washington (SEPA). Está previsto que la Administración Federal de Transporte (FTA por sus siglas en inglés) sea la principal agencia bajo NEPA, y Sound Transit la agencia bajo SEPA. Sound Transit realizó el análisis de alcance bajo SEPA en 2023 para iniciar la elaboración del borrador de la EIS, y se espera que la FTA realice un segundo estudio público de alcance sobre el borrador de la EIS bajo NEPA a mediados de 2025. Las decisiones adoptadas por Sound Transit en el proceso local de análisis de la SEPA pueden revisarse en el siguiente proceso federal de la NEPA.

Preparación del borrador de la EIS

El borrador de la EIS describirá cómo es que las alternativas podrían afectar a los entornos naturales y construidos durante la construcción del proyecto y futuras operaciones. Estamos llevando a cabo una evaluación detallada que incluye la identificación de propiedades a adquirir si fuera necesario, la realización de trabajo de campo y el trabajo con las jurisdicciones locales para coordinar con sus procesos de planificación. Según nuestro calendario más reciente, se estima que el borrador de la EIS estará listo a principios de 2026 para la revisión del público.

Prepararemos materiales informativos para explicar las conclusiones principales del Borrador de la EIS que le ayudarán a comparar las alternativas. Durante el período de comentarios, le pediremos su opinión sobre el borrador de la EIS. Su respuesta es fundamental en el proceso de revisión ambiental y ayudará a la Junta de Sound Transit a entender lo que es importante para usted y así identificar una alternativa preferida para la EIS final.

¿Qué se analizará en la EIS?

La EIS cumplirá con todas las leyes, reglamentos y órdenes ejecutivas aplicables al proyecto propuesto. Sound Transit propone abordar los siguientes temas en la EIS:

- Adquisiciones, desplazamientos y reubicaciones.
- Calidad del aire, incluidas las emisiones de gases de efecto invernadero.
- El aspecto económico.
- Ecosistemas.
- Campos electromagnéticos.
- Energía.
- Justicia ambiental.
- Geología y suelos.
- Materiales peligrosos
- Recursos históricos, culturales y arqueológicos, incluidos los recursos y procesos de la Sección 106 (Ley Nacional de Conservación Histórica).
- Uso de suelo.
- Ruido y vibraciones.
- Parques y lugares recreacionales.
- Servicios públicos, seguridad y protección.
- Sección 4(f) de la Ley del Departamento de Transporte de los Estados Unidos y sección 6(f) de la Ley del Fondo para la Conservación de la Tierra y el Agua.
- Recursos sociales, instalaciones comunitarias y vecindarios.
- Transportación (tráfico vehicular, carga, flete, navegación, transporte público, vehículos no motorizados).
- Infraestructura de servicios públicos.
- Recursos visuales y estéticos.
- Recursos hidráulicos.

Al evaluar estos temas, la EIS abordará los efectos directos, indirectos y acumulativos de ambos, la construcción y el funcionamiento del proyecto y, propondrá medidas para prevenir, minimizar, o mitigar, si procede, los efectos adversos importantes, para informar a quienes toman las decisiones, al público, las tribus, y las agencias. Aprenda más sobre los [reglamentos de NEPA](#).



La comunicación con la comunidad es una parte importante del proceso de planeación.

¿Qué es el trabajo de campo?

Sound Transit está estudiando actualmente el corredor a través de la recolección y el análisis de datos para su uso en el borrador de la EIS. El trabajo de campo es necesario para seguir diseñando y estudiando alineaciones de rieles, estaciones y alternativas de OMF Norte. Los equipos de trabajo de campo realizan diversas actividades, como perforación geotécnica, investigaciones arqueológicas y estudios de ingeniería civil.

- [Hoja de datos sobre el trabajo de campo](#)

Participación tribal

Con el fin de mantener nuestro compromiso de elevar las voces tribales en nuestra región, nos estamos asociando con las tribus que participan en la identificación, análisis y evaluación de las alternativas de Everett Link Extension. Hemos llegado a las siguientes tribus y continuaremos trabajando con ellas durante la duración del proyecto:

- Tribus confederadas y bandas de la nación Yakama.
- Tribus confederadas de la reserva Warm Springs de Oregón.
- Tribu Muckleshoot.
- Tribu S'Klallam de Port Gamble.
- Tribu Sauk-Suiattle.
- Tribu Snoqualmie.
- Tribu Stillaguamish.
- Tribu indígena Suquamish de la reserva de Port Madison.
- Comunidad Tribal Swinomish.
- Tribus de Tulalip.
- Tribu indígena Upper Skagit
- Organización tribal de Duwamish.*
- Tribu indígena de Snohomish.*

* No reconocida oficialmente.

La Administración Federal de Transporte también consultará con las tribus reconocidas federalmente cuando comiencen su trabajo de NEPA.

El propósito de Everett Link Extension es extender el sistema de tren ligero Link desde la estación Link Lynnwood City Center hasta el área de la terminal Everett Station y proporcionar una OMF para:

- Brindar a las comunidades en el corredor del proyecto un servicio de transporte de tren ligero de alta calidad, rápido, confiable, económico y eficiente, como se definió en el proceso de planificación local y se refleja en el Plan ST3.
- Mejorar la movilidad regional aumentando la conectividad y capacidad en el corredor de Everett Link Extension desde el Lynnwood Transit Center hasta el área de la terminal Everett Station para satisfacer la demanda de transporte público proyectada.
- Conectar los centros regionales como se describe en los planes adoptados de uso de la tierra, transporte y desarrollo económico regionales y locales, y el Plan a Largo Plazo de Transporte Público Regional de Sound Transit.
- Implementar un sistema que sea técnica y financieramente viable para construir, operar y mantener.
- Aumentar la movilidad de los habitantes del corredor y la región, incluida la consideración explícita de la población de bajos recursos y de minorías que depende del transporte público.
- Fomentar el crecimiento equitativo y sostenible en las áreas de la estación mediante el apoyo de **el desarrollo orientado al transporte público** la integración multimodal de manera coherente con los planes y políticas locales de uso de la tierra, incluida la Política de desarrollo y el Plan de Sostenibilidad Equitativos orientados al transporte público de Sound Transit.
- Favorecer el acceso conveniente, seguro y equitativo a las estaciones con conexiones para vehículos no motorizados, bicicletas y peatones, de acuerdo con la Política de acceso al Sistema y la Política de Equidad e Inclusión de Sound Transit.
- Preservar y promover un ambiente y una economía saludables minimizando los efectos adversos sobre los entornos naturales, construidos y sociales a través de prácticas sostenibles y equitativas.
- Proporcionar una Unidad de Operaciones y Mantenimiento (OMF) con la capacidad de recibir, probar, dar servicio, almacenar, mantener y desplegar vehículos para apoyar el nivel previsto de servicio para la expansión del sistema de tren ligero.
- Crear una unidad de operaciones y mantenimiento que respalde un servicio de tren ligero eficiente y confiable y minimice los costos operativos del sistema.

El proyecto es necesario porque:

- La congestión crónica de las carreteras Interestatal 5 (I-5) y la Ruta Estatal 99 (también conocida como SR o Highway 99) – dos carreteras principales que conectan las comunidades a lo largo del corredor– retrasa a los viajeros, incluyendo a quienes usan el transporte público, y deteriora la confianza en el servicio de autobuses que circulan por el corredor, sobretodo durante las horas que las personas acostumbran trasladarse más.
- Se prevé que esas condiciones crónicas y degradadas seguirán empeorando a medida que aumenten la población y el empleo en la región.
- El Consejo Regional de Puget Sound (una organización regional de planificación metropolitana) y los planes locales requieren el transporte público de alta capacidad en el corredor de acuerdo con la VISION 2050 del Consejo Regional de Puget Sound y el Plan a Largo Plazo de Transporte Público Regional de Sound Transit.
- Los residentes y las comunidades del condado de Snohomish, incluidos los residentes dependientes del transporte público y las poblaciones de bajos ingresos o de minorías, necesitan movilidad regional a largo plazo y conectividad multimodal, como se pide en la Ley de Administración del Crecimiento del Estado de Washington.
- Los planes regionales y locales exigen un aumento de la densidad residencial y/o de empleo en las estaciones de alta capacidad y sus alrededores y mayores opciones de acceso multimodal.
- Los objetivos ambientales y de sustentabilidad del estado y la región, establecidos en la Ley Estatal de Washington y reflejados en VISION 2050 del Consejo Regional de Puget Sound y el Plan de Transportación Regional, incluyen la reducción de las emisiones de gases de efecto invernadero al priorizar las inversiones en transporte que disminuyen las millas recorridas por los vehículos.
- El actual sistema regional carece de una unidad de operaciones y mantenimiento con capacidad suficiente y ubicación adecuada para apoyar las operaciones eficientes y fiables a largo plazo para la expansión del tren ligero en todo el sistema, incluyendo la siguiente etapa de expansión del tren ligero en los condados de Snohomish y King.
- Es necesario disponer de una nueva capacidad de almacenamiento y mantenimiento de tren ligero con tiempo suficiente para aceptar la entrega y la puesta en marcha de nuevos vehículos para satisfacer las necesidades de expansión de la flota y almacenar los vehículos existentes mientras se prueban y preparan los nuevos.

Everett Link Extension

[Bienvenida](#) [Antecedentes](#) [Proyectos de accesibilidad a las estaciones](#) [Revisión ambiental](#) [Alternativas](#) [Siguietas etapas](#)

West Alderwood

Características principales

- Todas las rutas y estaciones serían elevadas.
- Las alternativas de estaciones se encuentran en o alrededor de Alderwood Mall.
- Community Transit da servicio a esta área con autobuses locales y suburbanos, y con la línea naranja de Swift.
- No se tiene planeado ningún nuevo estacionamiento como parte de este proyecto.
- Las alternativas preferidas fueron la estación ALD-D y la ruta ALD-2.

¿Cuáles son los cambios desde 2023?

En coordinación con WSDOT, la ruta al sur del área de la estación ha sido reubicada cerca de la carretera I-5 y estamos estudiando una **opción de diseño** alternativa a lo largo de Alderwood Mall Boulevard. Esto ayuda a minimizar las posibles adquisiciones de propiedades y a utilizar más derecho de paso público a lo largo de la carretera. La Junta de Sound Transit determinó que la estación ALD-D y la ruta ALD-2 eran las alternativas preferidas.



El segmento West Alderwood se extiende desde la estación Lynnwood City Center hasta justo al norte de la intersección de I-5/I-405/SR 525.
 | Haga clic sobre la imagen para ampliarla



En este mapa del área de la estación West Alderwood, las alternativas de estación se muestran como opciones B, D y F, y las alternativas de ruta ALD-1 y ALD-2 se muestran en rosa y verde, respectivamente.
 | Haga clic sobre la imagen para ampliarla

Elementos de diseño de estaciones

A continuación puede encontrar los primeros planos o diseños de estaciones para darle una idea de cómo pueden ser las distintas alternativas de estaciones. Estos diseños son una foto instantánea en el tiempo y están sujetos a cambios a medida que avanza el diseño. Como lo muestran estos gráficos, las estaciones son más allá que solo rieles y plataformas. Los dibujos incluyen los siguientes elementos de una estación:

- **Pick-up/Drop-off (Recoger o dejar):** Espacio para vehículos personales y compartidos para recoger o dejar a pasajeros usuarios de transporte público.
- **Platform (Plataforma):** El espacio junto a las vías del tren ligero en el que los pasajeros esperan y entran y salen de los trenes.
- **Station Entry (Entrada(s) de la estación):** El lugar donde la gente entra o sale de la estación de Link.
- **Potential Future Use (Posible uso en el futuro):** Durante el diseño, una propiedad completa puede ser adquirida por Sound Transit para completar la construcción, pero podría no ser necesaria para el diseño de la estación. Una vez terminada la construcción, el espacio podría ser utilizado por Sound Transit para otras infraestructuras, como estanques de aguas pluviales o equipo eléctrico, o desarrollados como viviendas o equipo eléctrico, o desarrollados como viviendas o proyectos de desarrollo orientados al transporte.
- **Paratransit y microtransit:** Paratransit es un servicio de transporte que proporciona viajes personalizados para personas con discapacidades calificadas y se brinda de conformidad con la Ley de Estadounidenses con Discapacidades. Microtransit ofrece una opción por encargo (on-demand) de los usuarios a través de una aplicación, y el servicio es proporcionado por vehículos más pequeños que un autobús normal.
- **Bus Bays (Bahías de autobuses):** Áreas designadas para paradas de autobús de transporte público para dejar y recoger pasajeros, ofreciendo más conexiones locales para los pasajeros.
- **ST Service Parking (Estacionamiento de mantenimiento de ST):** Estacionamiento designado para el personal de Sound Transit, incluyendo a los profesionales de seguridad y mantenimiento.
- **Plaza:** Un espacio público alrededor de la plataforma de la estación que incluye acceso para peatones y bicicletas, conexiones con el servicio de autobús local y jardines.

ALD-B

ALD-B se elevaría unos 40 pies sobre el nivel de la calle y se encuentra en el lado sur del Alderwood Mall dentro de la superficie actual de estacionamiento. La ruta (ALD-1) se conectaría desde la estación de Lynnwood City Center y correría a lo largo del I-5, 33rd Avenue W, y giraría hacia el área del centro comercial alrededor de la 188th Street SW antes de regresar a la carretera I-5.



Plano inicial de la estación alternativa ALD-B, localizada en el lado sur del Alderwood Mall dentro de la superficie actual de estacionamiento.
| Haga clic sobre la imagen para ampliarla



Plano inicial de la estación alternativa ALD-D, ubicada en el lado oeste del Alderwood Mall a lo largo de la avenida 33rd Avenue W.
| Haga clic sobre la imagen para ampliarla

ALD-D

ALD-D se elevaría unos 40 pies sobre el nivel de la calle y se encuentra en el lado oeste del Alderwood Mall a lo largo de la avenida 33rd Avenue W. La ruta (ALD-2) se conectaría desde la estación de Lynnwood City Center y correría a lo largo del I-5, 33rd Avenue W, y giraría hacia el este hacia la calle 184th Street SW. Esta estación fue identificada como la alternativa preferida por la Junta de Sound Transit.

ALD-F

La estación ALD-F estaría elevada unos 40 pies sobre el nivel de la calle y ubicada en el lado norte de Alderwood Mall a lo largo de la calle 184 SW, también usando la ruta ALD-2.



Plano inicial de la estación alternativa ALD-F, ubicada en el lado norte del Alderwood Mall a lo largo de la calle 184th Street SW.
| Haga clic sobre la imagen para ampliarla

Everett Link Extension

[Bienvenida](#) [Antecedentes](#) [Proyectos de accesibilidad a las estaciones](#) [Revisión ambiental](#) [Alternativas](#) [Siguientes etapas](#)

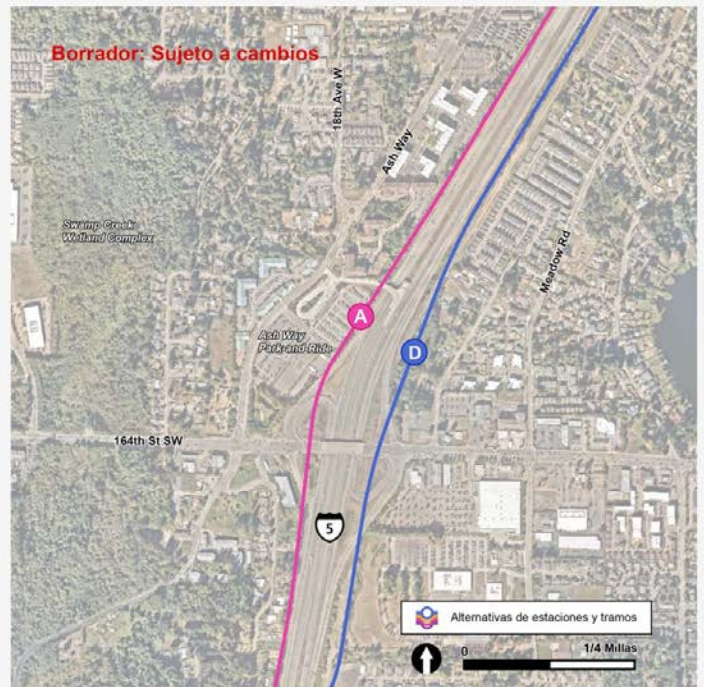
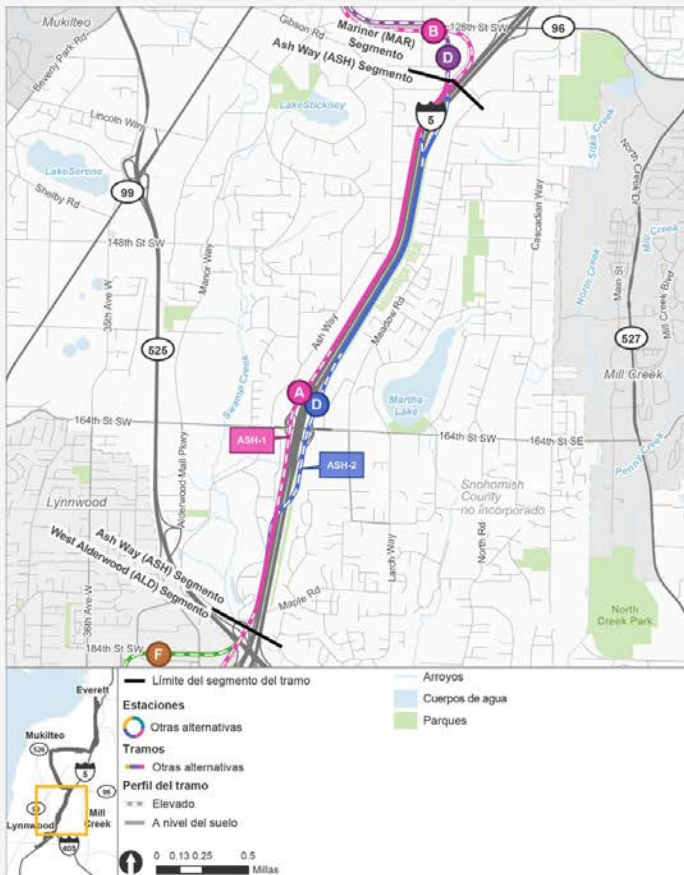
Ash Way

Características principales

- El estacionamiento de Ash Way para vehículos de los pasajeros que se encuentra al oeste de la carretera I-5 seguiría siendo el lugar de estacionamiento de la zona.
- Community Transit da servicio a esta área con autobuses locales y suburbanos, y con la línea naranja de Swift.
- El condado de Snohomish planea completar una nueva intersección multimodal en la carretera I-5, al norte de la calle 164th Street SW, que está parcialmente financiada.
- No se identificó ninguna alternativa preferida para este segmento.

¿Cuáles son los cambios desde 2023?

La opción de ubicación de la ASH-D ha sido movida más cerca del I-5 y ahora se encuentra elevada, en lugar de por debajo del nivel de la calle, para hacer frente a los retos de ingeniería, reducir costos, y reducir al mínimo las posibles adquisiciones de propiedades.



En este mapa del área de la estación Ash Way, las alternativas de la estación se muestran como opciones A y D, y las rutas alternativas ASH-1 y ASH-2 se muestran en rosa y azul, respectivamente. | Haga clic sobre la imagen para ampliarla

El segmento de Ash Way se extiende desde el norte del cruce de I-5/I-405/SR 525 a la calle 134th Street SW. | Haga clic sobre la imagen para ampliarla

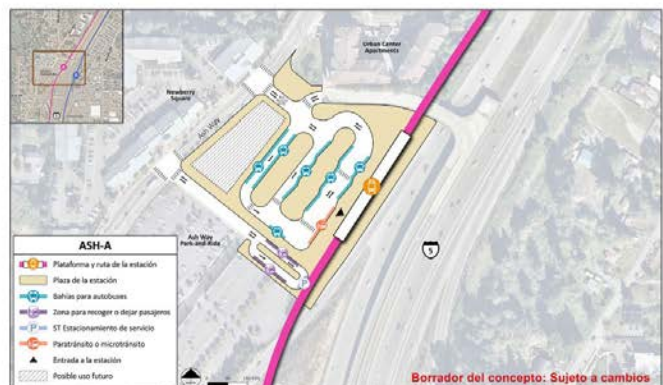
Elementos de diseño de estaciones

A continuación puede encontrar los primeros planos o diseños de estaciones para darle una idea de cómo pueden ser las distintas alternativas de estaciones. Estos diseños son una foto instantánea en el tiempo y están sujetos a cambios a medida que avanza el diseño. Como lo muestran estos gráficos, las estaciones son más allá que solo rieles y plataformas. Los dibujos incluyen los siguientes elementos de una estación:

- **Pick-up/Drop-off (Recoger o dejar):** Espacio para vehículos personales y compartidos para recoger o dejar a pasajeros usuarios de transporte público.
- **Platform (Plataforma):** El espacio junto a las vías del tren ligero en el que los pasajeros esperan y entran y salen de los trenes.
- **Station Entry (Entrada(s) de la estación):** El lugar donde la gente entra o sale de la estación de Link.
- **Potential Future Use (Posible uso en el futuro):** Durante el diseño, una propiedad completa puede ser adquirida por Sound Transit para completar la construcción, pero podría no ser necesaria para el diseño de la estación. Una vez terminada la construcción, el espacio podría ser utilizado por Sound Transit para otras infraestructuras, como estanques de aguas pluviales o equipo eléctrico, o desarrollados como viviendas asequibles o proyectos de desarrollo orientados al transporte.
- **Paratransit y microtransit:** Paratransit es un servicio de transporte que proporciona viajes personalizados para personas con discapacidades calificadas y se brinda de conformidad con la Ley de Estadounidenses con Discapacidades. Microtransit ofrece una opción por encargo (on-demand) de los usuarios a través de una aplicación, y el servicio es proporcionado por vehículos más pequeños que un autobús normal.
- **Bus Bays (Bahías de autobuses):** Áreas designadas para paradas de autobús de transporte público para dejar y recoger pasajeros, ofreciendo más conexiones locales para los pasajeros.
- **ST Service Parking (Estacionamiento de mantenimiento de ST):** Estacionamiento designado para el personal de Sound Transit, incluyendo a los profesionales de seguridad y mantenimiento.
- **Plaza:** Un espacio público alrededor de la plataforma de la estación que incluye acceso para peatones y bicicletas, conexiones con el servicio de autobús local y jardines.

ASH-A

ASH-A sería una estación elevada a unos 60 pies sobre el nivel de la calle en el lado oeste del I-5, situada en el actual estacionamiento de pasajeros (Park-and-Ride) Ash Way. La ruta (ASH-1) correría a lo largo de la carretera I-5 hacia el sur y el norte de la estación.



Plano inicial de la estación para la estación alterna ASH-A, una estación elevada en el lado oeste de la I-5 y adyacente al estacionamiento de pasajeros Ash Way. | Haga clic sobre la imagen para ampliarla



Plano inicial de la estación alternativa ASH-D, una estación elevada situada al este del I-5 en la calle 164 SW Street. | Haga clic sobre la imagen para ampliarla

ASH-D

ASH-D sería una estación elevada a unos 30 pies sobre el nivel de la calle en el lado este del I-5. La ruta ASH-2 cruzaría el I-5 en dos puntos. La ruta se elevaría en la estación y en los cruces, fuera de eso correría a nivel de la carretera I-5.

Características principales

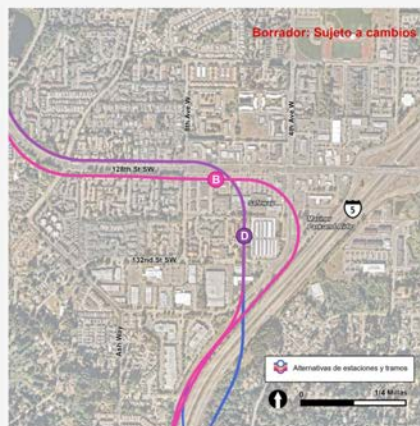
- Todas las estaciones y rutas serán elevadas.
- Community Transit brinda servicio a esta zona con autobuses locales y la línea verde Swift.
- El condado de Snohomish está buscando activamente financiación para un nuevo cruce multimodal en el I-5 entre 130th Street SE en el este y la 8th Avenue W en el oeste.
- Las estaciones en el área de Mariner son más grandes que otras porque sería un centro importante para los autobuses locales y regionales y un punto de transferencia de tren ligero.
- Cuando el servicio de tren ligero de Link vaya al centro de Everett, **dos líneas de tren ligero** darían servicio en la estación de Mariner. La estación tendrá dos plataformas para acomodar las diferentes líneas, y por lo tanto será más ancho que otras estaciones en el proyecto.
- El estacionamiento de pasajeros (Park-and-Ride) de Mariner está al oeste del I-5 y al sur de la 128th Street SW.
- Se planean aproximadamente 550 nuevos espacios de estacionamiento en esta estación para 2046.
- Los posibles impactos relacionados con el estacionamiento se evaluarán como parte de la Declaración de Impacto Ambiental (EIS) del proyecto.
- No se identificó ninguna alternativa preferida para este segmento.

¿Cuáles son los cambios desde 2023?

Hemos reducido de tres a dos el número de alternativas a analizar en esta área. Puede encontrar información sobre alternativas anteriores en el resumen de las recomendaciones del grupo de asesor. También hemos comenzado a evaluar las opciones de estacionamiento para esta zona.



El segmento Mariner se extiende desde aproximadamente la 134th Street SW hasta el área al sur de la SR 99. Las alternativas de ruta, MAR-1 y MAR-2, se muestran en rosa y púrpura, y las alternativas de estación se muestran como opciones B y D. | Haga clic sobre la imagen para ampliarla



En este mapa del área de la estación Mariner, las alternativas de estación se muestran como opciones B y D, y las alternativas de ruta MAR-1 y MAR-2 se muestran en color rosa y púrpura, respectivamente. | Haga clic sobre la imagen para ampliarla

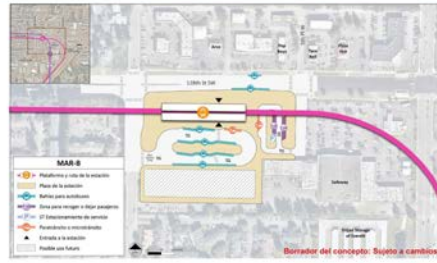
Elementos de diseño de estaciones

A continuación puede encontrar los primeros planos o diseños de estaciones para darle una idea de cómo pueden ser las distintas alternativas de estaciones. Estos diseños son una foto instantánea en el tiempo y están sujetos a cambios a medida que avanza el diseño. Como lo muestran estos gráficos, las estaciones son más allá que solo rieles y plataformas. Los dibujos incluyen los siguientes elementos de una estación:

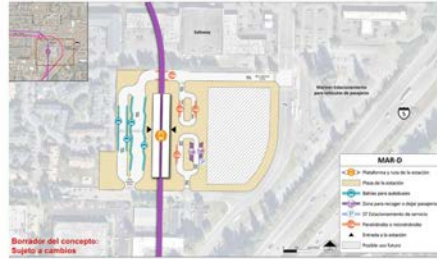
- **Pick-up/Drop-off (Recoger o dejar):** Espacio para vehículos personales y compartidos para recoger o dejar a pasajeros usuarios de transporte público.
- **Platform (Plataforma):** El espacio junto a las vías del tren ligero en el que los pasajeros esperan y entran y salen de los trenes.
- **Station Entry (Entrada(s) de la estación):** El lugar donde la gente entra o sale de la estación de Link.
- **Potential Future Use (Posible uso en el futuro):** Durante el diseño, una propiedad completa puede ser adquirida por Sound Transit para completar la construcción, pero podría no ser necesaria para el diseño de la estación. Una vez terminada la construcción, el espacio podría ser utilizado por Sound Transit para otras infraestructuras, como estanques de aguas pluviales o equipo eléctrico, o desarrollados como viviendas asequibles o proyectos de desarrollo orientados al transporte.
- **Paratransit y microtransit:** Paratransit es un servicio de transporte que proporciona viajes personalizados para personas con discapacidades calificadas y se brinda de conformidad con la Ley de Estadounidenses con Discapacidades. Microtransit ofrece una opción por encargo (on-demand) de los usuarios a través de una aplicación, y el servicio es proporcionado por vehículos más pequeños que un autobús normal.
- **Bus Bays (Bahías de autobuses):** Áreas designadas para paradas de autobús de transporte público para dejar y recoger pasajeros, ofreciendo más conexiones locales para los pasajeros.
- **ST Service Parking (Estacionamiento de mantenimiento de ST):** Estacionamiento designado para el personal de Sound Transit, incluyendo a los profesionales de seguridad y mantenimiento.
- **Plaza:** Un espacio público alrededor de la plataforma de la estación que incluye acceso para peatones y bicicletas, conexiones con el servicio de autobús local y jardines.

MAR-B

MAR-B estaría situada en el lado sur de la calle 128th Street SW. La estación sería elevada y a unos 60 pies sobre el nivel de la calle.



Plano inicial para la estación alternativa MAR-B, una estación elevada ubicada en el lado sur de la 128th Street SW en la intersección con la 8th Avenue W. | Haga clic sobre la imagen para ampliarla



Plano inicial de la estación alternativa MAR-D, una estación elevada entre la 4th Avenue W y la 8th Avenue W frente al estacionamiento para pasajeros de Mariner. | Haga clic sobre la imagen para ampliarla

MAR-D

La estación MAR-D estaría ubicada entre la 4th Avenue W y la 8th Avenue W al otro lado de la calle del estacionamiento de pasajeros de Mariner. La estación sería elevada y a unos 40 pies sobre el nivel de la calle.

Opciones de estacionamiento en MAR-B



Estacionamiento propuesto para MAR-B, incluyendo estacionamiento estructurado y estacionamiento en superficie, cerca de la 4th Avenue W y la 132nd Street SW. | Haga clic sobre la imagen para ampliarla

Estacionamiento

- Para esta área de estación se están analizando diferentes conceptos de estacionamiento para cada estación alternativa. Vea los mapas.
- Se están analizando los conceptos de estacionamiento superficial y estructurado para MAR-B y MAR-D, para ayudar a identificar posibles oportunidades para ofrecer estacionamiento adicional para 2046, y facilitar la evaluación de costos, beneficios, efectos e implicaciones por adquisición de bienes.

Opciones de estacionamiento en MAR-D



Estacionamiento propuesto para MAR-D, incluyendo estacionamiento estructurado y estacionamiento en superficie, en la 4th Avenue W y la 132nd Street SW. | Haga clic sobre la imagen para ampliarla

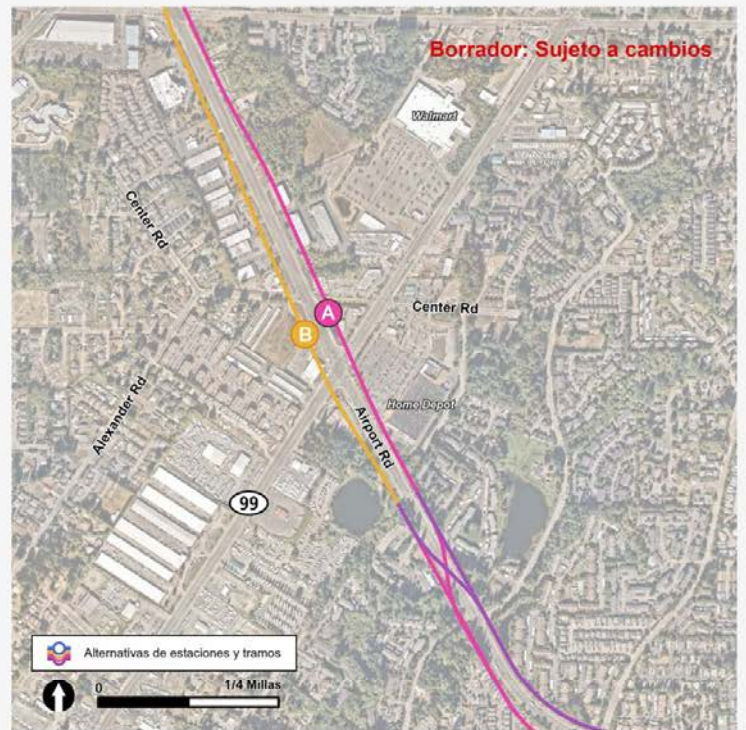
Everett Link Extension

[Bienvenida](#) [Antecedentes](#) [Proyectos de accesibilidad a las estaciones](#) [Revisión ambiental](#) [Alternativas](#) [Siguientes etapas](#)

SR 99/Airport Road

Características principales

- Esta estación es provisional (financiada mediante la revisión ambiental, no hay fondos para el diseño final y la construcción).
- Todas las estaciones y rutas serían elevadas.
- En la actualidad, Community Transit presta servicio en esta zona con líneas de autobús incluyendo las líneas azul y verde de Swift.
- No se tiene planeado ningún nuevo estacionamiento como parte de este proyecto.
- No se identificó ninguna alternativa preferida para este segmento.



En este mapa del área de la estación SR 99/Airport Road, las alternativas de estación se muestran como opciones A y B, y las alternativas de ruta AIR-1 y AIR-2 se muestran en rosa y amarillo, respectivamente.

| Haga clic sobre la imagen para ampliarla

El segmento SR 99/Airport Road se extiende desde Mariner hasta el SW Everett Industrial Center. Las alternativas de ruta, AIR-1 y AIR-2, se muestran en rosa y amarillo respectivamente, y las alternativas de estación se muestran como opciones A y B. | Haga clic sobre la imagen para ampliarla

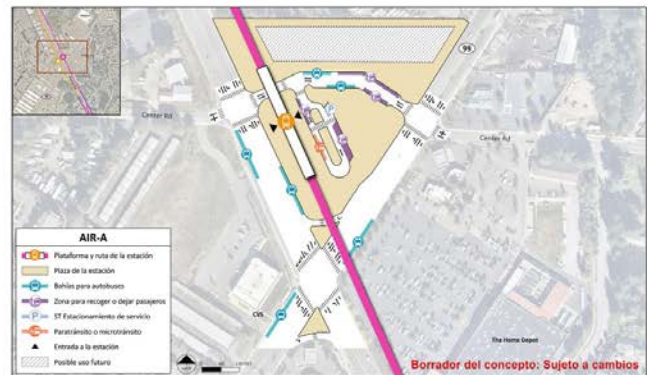
Elementos de diseño de estaciones

A continuación puede encontrar los primeros planos o diseños de estaciones para darle una idea de cómo pueden ser las distintas alternativas de estaciones. Estos diseños son una foto instantánea en el tiempo y están sujetos a cambios a medida que avanza el diseño. Como lo muestran estos gráficos, las estaciones son más allá que solo rieles y plataformas. Los dibujos incluyen los siguientes elementos de una estación:

- **Pick-up/Drop-off (Recoger o dejar):** Espacio para vehículos personales y compartidos para recoger o dejar a pasajeros usuarios de transporte público.
- **Platform (Plataforma):** El espacio junto a las vías del tren ligero en el que los pasajeros esperan y entran y salen de los trenes.
- **Station Entry (Entrada(s) de la estación):** El lugar donde la gente entra o sale de la estación de Link.
- **Potential Future Use (Posible uso en el futuro):** Durante el diseño, una propiedad completa puede ser adquirida por Sound Transit para completar la construcción, pero podría no ser necesaria para el diseño de la estación. Una vez terminada la construcción, el espacio podría ser utilizado por Sound Transit para otras infraestructuras, como estanques de aguas pluviales o equipo eléctrico, o desarrollados como viviendas asequibles o proyectos de desarrollo orientados al transporte.
- **Paratransit y microtransit:** Paratransit es un servicio de transporte que proporciona viajes personalizados para personas con discapacidades calificadas y se brinda de conformidad con la Ley de Estadounidenses con Discapacidades. Microtransit ofrece una opción por encargo (on-demand) de los usuarios a través de una aplicación, y el servicio es proporcionado por vehículos más pequeños que un autobús normal.
- **Bus Bays (Bahías de autobuses):** Áreas designadas para paradas de autobús de transporte público para dejar y recoger pasajeros, ofreciendo más conexiones locales para los pasajeros.
- **ST Service Parking (Estacionamiento de mantenimiento de ST):** Estacionamiento designado para el personal de Sound Transit, incluyendo a los profesionales de seguridad y mantenimiento.
- **Plaza:** Un espacio público alrededor de la plataforma de la estación que incluye acceso para peatones y bicicletas, conexiones con el servicio de autobús local y jardines.

AIR-A

AIR-A sería una estación elevada a unos 40 pies sobre el nivel de la calle en la esquina norte de Airport Road y SR 99.



Plano inicial de la estación alternativa AIR-A, una estación elevada ubicada en la esquina norte de Airport Road y SR 99.

| Haga clic sobre la imagen para ampliarla



Plano inicial de la estación alternativa AIR-B, una estación elevada ubicada en la esquina occidental de Airport Road y SR 99.

| Haga clic sobre la imagen para ampliarla

AIR-B

AIR-B se elevaría unos 60 pies sobre el nivel de la calle y se encuentra en la esquina occidental de Airport Road y SR 99.

Everett Link Extension

[Bienvenida](#) [Antecedentes](#) [Proyectos de accesibilidad a las estaciones](#) [Revisión ambiental](#) [Alternativas](#) [Siguintes etapas](#)

SW Everett Industrial Center

Características principales

- Todas las estaciones y rutas serían elevadas.
- Everett Transit y Community Transit actualmente brindan servicio a esta área con rutas de autobús, incluyendo la Swift Green Line.
- Todas las alternativas estarían dentro del Paine Field/Boeing Everett Manufacturing/Industrial Center.
- Las instalaciones de la estación en esta zona incluyen espacio para el servicio de transporte al aeropuerto Paine Field y a las instalaciones de producción de Boeing Everett.
- No se tiene planeado ningún nuevo estacionamiento como parte de este proyecto.
- La estación SWI-A y la ruta SWI-1 fueron identificadas como las alternativas preferidas.

¿Cuáles son los cambios desde 2023?

La estación SWI-A y la ruta SWI-1 fueron identificadas como las alternativas preferidas por la Junta de Sound Transit.

Estamos estudiando una opción de diseño para la ruta SWI-1 que es más baja. Esto reduciría la altura de la estación SWI-A y permitiría que una sección del SWI-1 funcionara a nivel del suelo.

En el otoño de 2024, la estación SWI-C fue movida más al sur para estar más cerca del aeropuerto Paine Field.



En este mapa del área de SW Everett Industrial Center, las alternativas de estación se muestran como opciones A, B y C, y la única alternativa de ruta, SWI-1 se muestra en verde. | Haga clic en la imagen para ampliarla

El segmento SW Everett Industrial se extiende desde SR 99/Airport Road hasta Evergreen. La única alternativa de ruta, SWI-1, se muestra en verde, y las alternativas de estación se muestran como opciones A, B y C. | Haga clic en la imagen para ampliarla

Elementos de diseño de estaciones

A continuación, puede encontrar los primeros planos o diseños de estaciones para darle una idea de cómo pueden ser las distintas alternativas de estaciones. Estos diseños son una foto instantánea en el tiempo y están sujetos a cambios a medida que avanza el diseño. Como lo muestran estos gráficos, las estaciones son más allá que solo rieles y plataformas. Los dibujos incluyen los siguientes elementos de una estación:

- **Pick-up/Drop-off (Recoger o dejar):** Espacio para vehículos personales y compartidos para recoger o dejar a pasajeros usuarios de transporte público.
- **Platform (Plataforma):** El espacio junto a las vías del tren ligero en el que los pasajeros esperan y entran y salen de los trenes.
- **Station entrance (Entrada(s) de la estación):** El lugar donde la gente entra o sale de la estación de Link.
- **Potential Future Use (Posible uso en el futuro):** Durante el diseño, una propiedad completa puede ser adquirida por Sound Transit para completar la construcción, pero podría no ser necesaria para el diseño de la estación. Una vez terminada la construcción, el espacio podría ser utilizado por Sound Transit para otras infraestructuras, como estanques de aguas pluviales o equipo eléctrico, o desarrollados como viviendas asequibles o proyectos de desarrollo orientados al transporte.
- **Paratransit y microtransit:** Paratransit es un servicio de transporte que proporciona viajes personalizados para personas con discapacidades calificadas y se brinda de conformidad con la Ley de Estadounidenses con Discapacidades. Microtransit ofrece una opción por encargo (on-demand) de los usuarios a través de una aplicación, y el servicio es proporcionado por vehículos más pequeños que un autobús normal.
- **Bus Bays (Bahías de autobuses):** Áreas designadas para paradas de autobús de transporte público para dejar y recoger pasajeros, ofreciendo más conexiones locales para los pasajeros.
- **ST Service Parking (Estacionamiento de mantenimiento de ST):** Estacionamiento designado para el personal de Sound Transit, incluyendo a los profesionales de seguridad y mantenimiento.
- **Plaza:** Un espacio público alrededor de la plataforma de la estación que incluye acceso para peatones y bicicletas, conexiones con el servicio de autobús local y jardines.

SWI-A

La estación SWI-A estaría elevada de 25 a 65 pies sobre el nivel de la calle (dependiendo del diseño de la plataforma) y ubicada justo al sur de la SR 526. La estación podría conectarse a un puente peatonal que cruce de la SR 526 hacia las instalaciones de Boeing al norte para los empleados de Boeing; sin embargo, el puente no es actualmente parte de este proyecto porque no ha sido aprobado o financiado. Esta estación fue identificada como la alternativa preferida por la Junta de Sound Transit.



Plano inicial de la estación alternativa SWI-A, una estación elevada situada justo al sur de SR 526 cruzando la autopista de Boeing.
| Haga clic en la imagen para ampliarla



Plano inicial de la estación alternativa SWI-B, una estación elevada situada en el lado este de Airport Road, al sur de Casino Road.
| Haga clic en la imagen para ampliarla

SWI-B

SWI-B se elevaría unos 40 pies sobre el nivel de la calle y se encuentra a lo largo del lado este de Airport Road, al sur de Casino Road.

SWI-C

SWI-C se elevaría unos 30 pies por encima del nivel de la calle y situado a lo largo del lado este de Airport Road, cerca de la 100th Street SW. Aunque esta estación es la más cercana a la terminal de pasajeros de Paine Field, todavía se encuentra a 1/2 milla de distancia y requeriría servicio de transporte al aeropuerto. En el otoño de 2024, la estación SWI-C se trasladó 1.000 pies más al sur para estar lo más cerca posible del Paine Field.



Plano actualizado para la estación alternativa SWI-C, una estación elevada ubicada a lo largo de la esquina noreste de Airport Road y 100th Street SW.
| Haga clic en la imagen para ampliarla

Everett Link Extension

[Bienvenida](#) [Antecedentes](#) [Proyectos de accesibilidad a las estaciones](#) [Revisión ambiental](#) [Alternativas](#) [Siguietas etapas](#)

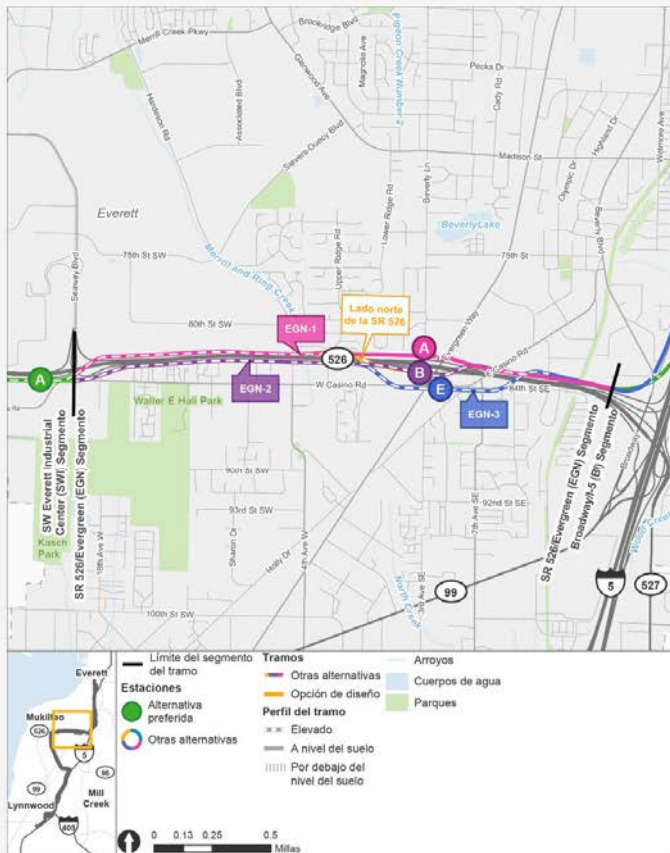
SR 526/Evergreen

Características principales

- Las paradas de autobús se ubicarían en las calles existentes en todas las opciones de estación en esta área.
- Everett Transit y Community Transit actualmente dan servicio a esta área con rutas de autobús, incluyendo la línea azul de Swift.
- No se tiene planeado ningún nuevo estacionamiento como parte de este proyecto.
- Cualquiera de las estaciones EGN-A o EGN-B requeriría reemplazar el puente peatonal existente sobre SR 526.
- No se identificó ninguna alternativa preferida para este segmento.

¿Cuáles son los cambios desde 2023?

Hemos reducido de cinco a tres, el número de alternativas para estudiar en esta área. Puede encontrar información sobre alternativas anteriores en el [resumen de las recomendaciones del grupo de asesor](#). Estamos estudiando una opción de diseño que conectaría la ruta EGN-1 a la estación EGN-B o EGN-E si fuese necesario. También estamos considerando una conexión revisada entre EGN-2 y Sitio B de la OMF Norte; para más detalles, vea la sección alternativas de OMF Norte.



En este mapa del área de estación SR 526/Evergreen, las alternativas de estación se muestran como opciones A, B y E, y las alternativas de ruta EGN-1, EGN-2 y EGN-3 se muestran en rosa, púrpura y azul, respectivamente. Una opción de diseño que conectaría la ruta EGN-1 a la estación EGN-B o EGN-E se muestra en naranja. | Haga clic sobre la imagen para ampliarla

El segmento SR 526/Evergreen se extiende desde el SW Everett Industrial Center hasta el segmento Broadway/I-5. Las alternativas de ruta EGN-1, EGN-2 y EGN-3 se muestran en rosa, púrpura y azul, respectivamente, y las alternativas de estación se muestran como opciones A, B y E. Una opción de diseño que conectaría la ruta EGN-1 a la estación EGN-B se muestra en amarillo. | Haga clic sobre la imagen para ampliarla

Elementos de diseño de estaciones

A continuación puede encontrar los primeros planos o diseños de estaciones para darle una idea de cómo pueden ser las distintas alternativas de estaciones. Estos diseños son una foto instantánea en el tiempo y están sujetos a cambios a medida que avanza el diseño. Como lo muestran estos gráficos, las estaciones son más allá que solo rieles y plataformas. Los dibujos incluyen los siguientes elementos de una estación:

- **Pick-up/Drop-off (Recoger o dejar):** Espacio para vehículos personales y compartidos para recoger o dejar a pasajeros usuarios de transporte público.
- **Platform (Plataforma):** El espacio junto a las vías del tren ligero en el que los pasajeros esperan y entran y salen de los trenes.
- **Station Entry (Entrada(s) de la estación):** El lugar donde la gente entra o sale de la estación de Link.
- **Potential Future Use (Posible uso en el futuro):** Durante el diseño, una propiedad completa puede ser adquirida por Sound Transit para completar la construcción, pero podría no ser necesaria para el diseño de la estación. Una vez terminada la construcción, el espacio podría ser utilizado por Sound Transit para otras infraestructuras, como estanques de aguas pluviales o equipo eléctrico, o desarrollados como viviendas asequibles o proyectos de desarrollo orientados al transporte.
- **Paratransit y microtransit:** Paratransit es un servicio de transporte que proporciona viajes personalizados para personas con discapacidades calificadas y se brinda de conformidad con la Ley de Estadounidenses con Discapacidades. Microtransit ofrece una opción por encargo (on-demand) de los usuarios a través de una aplicación, y el servicio es proporcionado por vehículos más pequeños que un autobús normal.
- **Bus Bays (Bahías de autobuses):** Áreas designadas para paradas de autobús de transporte público para dejar y recoger pasajeros, ofreciendo más conexiones locales para los pasajeros.
- **ST Service Parking (Estacionamiento de mantenimiento de ST):** Estacionamiento designado para el personal de Sound Transit, incluyendo a los profesionales de seguridad y mantenimiento.
- **Plaza:** Un espacio público alrededor de la plataforma de la estación que incluye acceso para peatones y bicicletas, conexiones con el servicio de autobús local y jardines.

EGN-A

La ruta EGN-1 estaría al norte de la SR 526 y cruzaría por debajo de Evergreen Way. La estación EGN-A sería una estación al aire libre a unos 30 pies por debajo del nivel de la calle. El puente peatonal existente sobre SR 526 tendría que ser reemplazado si se selecciona esta ubicación para la estación. En el plano se muestra una posible ruta para un puente reubicado; debido a los requisitos de nivelación para nuevas rampas, no se podría construir un nuevo puente en la ubicación actual del puente.



Plano inicial de la estación alternativa EGN-A, una estación al aire libre ligeramente por debajo del nivel de la calle ubicada en el lado norte de la SR 526. | Haga clic sobre la imagen para ampliarla

EGN-B

La estación EGN-B estaría elevada unos 40 pies sobre el nivel de la calle y ubicada en la esquina noroeste de la intersección de Casino Road y Evergreen Way. El puente peatonal existente sobre SR 526 tendría que ser reemplazado si se selecciona esta ubicación para la estación. En el plano se muestra una posible ruta para un puente reubicado; debido a los requisitos legales para nuevas rampas, no se podría construir un nuevo puente en la ubicación actual del puente.



Plano inicial de la estación alternativa EGN-B, una estación elevada ubicada en la esquina noroeste de la intersección de Casino Road y Evergreen Way. | Haga clic sobre la imagen para ampliarla

EGN-E

La estación EGN-E estaría elevada unos 30 pies sobre el nivel de la calle y ubicada en la esquina sureste de la intersección de Casino Road y Evergreen Way.



Plano inicial de la estación alternativa EGN-E, una estación elevada ubicada en la esquina sureste de la intersección de Casino Road y Evergreen Way. | Haga clic sobre la imagen para ampliarla.



Everett Station

Características principales

- Todas las estaciones y rutas serían elevadas.
- Cuando se construya, la estación en la terminal Everett Station sería el extremo norte del sistema Link y sería un importante centro de conexión.
- Los rieles se extenderían más allá de la estación para que los trenes dieran la vuelta. A esto se le conoce como cola de maniobras
- En esta estación, están planeados aproximadamente 1000 nuevos espacios de estacionamiento para el 2046.
- Everett Transit y Community Transit actualmente dan servicio a esta área con rutas de autobús, incluyendo la línea azul de Swift. El servicio de ferrocarril Sound Transit Sounder, Greyhound y Skagit Transit también utilizan la terminal Everett Station.
- La estación EVT-C, la estación EVT-D, la ruta EVT-2 y la ruta EVT-3 fueron identificadas como las alternativas preferidas.

¿Cuáles son los cambios desde 2023?

La ubicación de la estación EVT-A se desplazó hacia el noroeste para evitar conflictos con el edificio de la terminal Everett Station.

Además, la mayor parte de la ruta EVT-3 pasó de correr por Broadway a correr por McDougall, combinándose con la ruta EVT-2. Las estaciones EVT-C y EVT-D y las rutas EVT-2 y EVT-3 fueron identificadas como las alternativas preferidas por la Junta de Sound Transit.



El segmento de la estación de la terminal Everett Station se extiende desde el segmento Broadway-4 hasta el final de línea del proyecto. Las alternativas de ruta EVT-1, EVT-2 y EVT-3 se muestran en rosa y verde, y las alternativas de estación se muestran como opciones A, C y D. | Haga clic sobre la imagen para ampliarla



En este mapa del área de la terminal Everett Station, las alternativas de estación se muestran como opciones A, C y D, y las alternativas de ruta EVT-1, EVT-2 y EVT-3 se muestran en rosa y verde. | Haga clic sobre la imagen para ampliarla

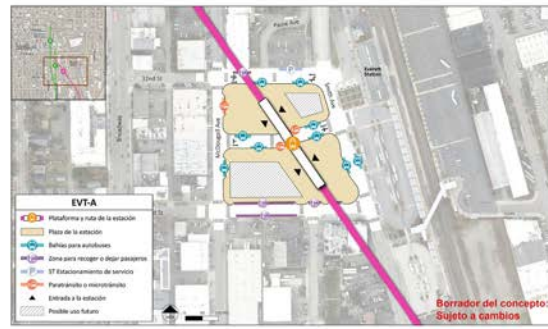
Elementos de diseño de estaciones

A continuación puede encontrar los primeros planos o diseños de estaciones para darle una idea de cómo pueden ser las distintas alternativas de estaciones. Estos diseños son una foto instantánea en el tiempo y están sujetos a cambios a medida que avanza el diseño. Como lo muestran estos gráficos, las estaciones son más allá que solo rieles y plataformas. Los dibujos incluyen los siguientes elementos de una estación:

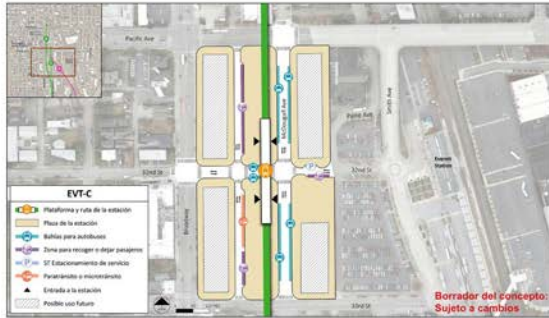
- **Pick-up/Drop-off (Recoger o dejar):** Espacio para vehículos personales y compartidos para recoger o dejar a pasajeros usuarios de transporte público.
- **Plataform (Plataforma):** El espacio junto a las vías del tren ligero en el que los pasajeros esperan y entran y salen de los trenes.
- **Station Entry (Entrada(s) de la estación):** El lugar donde la gente entra o sale de la estación de Link.
- **Potential Future Use (Posible uso en el futuro):** Durante el diseño, una propiedad completa puede ser adquirida por Sound Transit para completar la construcción, pero podría no ser necesaria para el diseño de la estación. Una vez terminada la construcción, el espacio podría ser utilizado por Sound Transit para otras infraestructuras, como estanques de aguas pluviales o equipo eléctrico, o desarrollados como viviendas asequibles o proyectos de desarrollo orientados al transporte.
- **Paratransit y microtransit:** Paratransit es un servicio de transporte que proporciona viajes personalizados para personas con discapacidades calificadas y se brinda de conformidad con la Ley de Estadounidenses con Discapacidades. Microtransit ofrece una opción por encargo (on-demand) de los usuarios a través de una aplicación, y el servicio es proporcionado por vehículos más pequeños que un autobús normal.
- **Bus Bays (Bahías de autobuses):** Áreas designadas para paradas de autobús de transporte público para dejar y recoger pasajeros, ofreciendo más conexiones locales para los pasajeros.
- **ST Service Parking (Estacionamiento de mantenimiento de ST):** Estacionamiento designado para el personal de Sound Transit, incluyendo a los profesionales de seguridad y mantenimiento.
- **Plaza:** Un espacio público alrededor de la plataforma de la estación que incluye acceso para peatones y bicicletas, conexiones con el servicio de autobús local y jardines.

EVT-A

EVT-A se elevaría unos 40 pies sobre el nivel de la calle y se encuentra al oeste de la terminal Everett Station.



Plano inicial de la estación alternativa EVT-A, una estación elevada al oeste de la terminal Everett Station. | Haga clic sobre la imagen para ampliarla



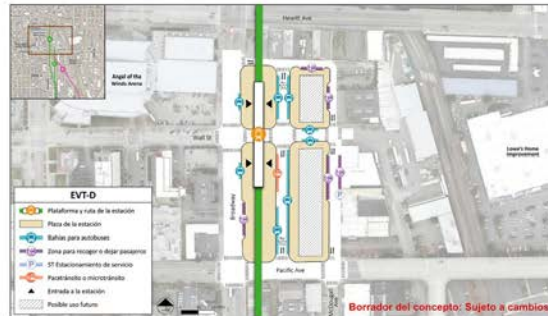
Plano inicial de la estación alternativa EVT-C, una estación elevada ubicada a lo largo de McDougall justo al sur de la Pacific Avenue. | Click on image to enlarge

EVT-C

La ruta EVT-2 correría a lo largo de McDougall y la estación EVT-C se elevaría unos 30 pies sobre el nivel de la calle y se ubicaría a lo largo de McDougall justo al sur de la Pacific Avenue.

EVT-D

La ruta EVT-3 correría a lo largo de McDougall hasta la calle 34th Street para luego desplazarse hacia el oeste a lo largo de Broadway. La estación EVT-D se elevaría unos 40 pies sobre el nivel de la calle y se encuentra a lo largo de Broadway, justo al norte de la Pacific Avenue.



Plano inicial para la estación alternativa EVT-D, una estación elevada situada a lo largo de Broadway justo al norte de Pacific Avenue. | Haga clic sobre la imagen para ampliarla



Las instalaciones de estacionamiento propuestas para Everett Station, dos estructuras de estacionamiento adyacentes a la actual terminal Everett Station, como se muestran arriba. | Haga clic sobre la imagen para ampliarla

Estacionamiento

- Para esta área de estación, se está analizando un escenario para el estacionamiento que funcione para todas las alternativas de la estación.
- Los posibles efectos relacionados con el estacionamiento se evaluarán como parte de la Declaración de Impacto Ambiental (EIS) del proyecto.
- El estacionamiento estructurado es objeto de análisis en Everett Station porque no sería posible acomodar estacionamiento para 1000 vehículos adicionales en la superficie en esta zona de la terminal, dada la estructura existente y los requisitos de código local.



ENGLISH | 한국어 | Русский

Select Language

Powered by Translate

Everett Link Extension

Bienvenida Antecedentes Proyectos de accesibilidad a las estaciones Revisión ambiental Alternativas Siguietas etapas

Broadway/I-5

Características principales

Esta sección del proyecto incluye dos alternativas de ruta que irían desde SR 526 y la I-5, hasta Lowell Road y la I-5. Esta sección no incluye una estación.

- La ruta BI-1 correría principalmente a nivel de calle junto al I-5. Esta ruta fue identificada como la alternativa preferida.
- La ruta BI-2 estaría en una zanja al aire libre en el tercio sur de esta sección, transicionando a una vía elevada que se desplaza hacia el norte.

¿Cuáles son los cambios desde 2023?

La ruta BI-1, que correría a lo largo de la I-5, fue identificada como la alternativa preferida por la Junta de Sound Transit.

El segmento Broadway/I-5 se extiende desde SR 526/Evergreen hasta el segmento de la terminal Everett Station. El segmento Broadway/I-5 no cuenta con una estación alternativa, pero cuenta con dos alternativas de ruta, BI-1 y BI-2, que se muestran en verde y azul, respectivamente.

| Haga clic sobre la imagen para ampliarla

En este mapa del área de Broadway/I-5, las alternativas de ruta BI-1 y BI-2 se muestran en verde y azul, respectivamente.

| Haga clic sobre la imagen para ampliarla

¿Dudas? Comuníquese con nosotros:

Enlace con la comunidad de Sound Transit
Teléfono: 206-370-5533
Email: everettlink@soundtransit.org
Web: soundtransit.org/everettlink

¿Necesita asistencia en línea o en un evento en persona?

Preguntas sobre accesibilidad:
Teléfono: 1-800-201-4900, o marque al 711 (TTY Relay)
Email: main@soundtransit.org
Lunes a viernes, 7 a.m. a 7 p.m.

Servicios adicionales:

Preguntas generales de pasajeros:
Teléfono: 1-888-889-6368, o marque al 711 (TTY Relay)
Email: main@soundtransit.org
Lunes a viernes, 7 a.m. a 7 p.m.
Llamada o texto a Seguridad
24/7: 206-398-5268



Everett Link Extension

[Bienvenida](#) [Antecedentes](#) [Proyectos de accesibilidad a las estaciones](#) [Revisión ambiental](#) [Alternativas](#) [Siguientes etapas](#)

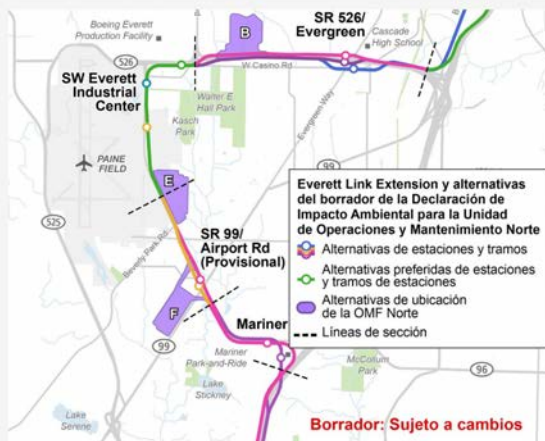
Unidad de Operaciones y Mantenimiento (OMF) Norte

Características principales

- Se necesitan entre 80 o más de 100 acres para la nueva unidad OMF Norte.
- Es una instalación esencial para apoyar la expansión del tren ligero de Sound Transit, incluidas las extensiones de Link a Everett Link y Ballard Link para poder mantener el sistema limpio y seguro.
- Diseñado para mantener, almacenar y desplegar más de 150 vehículos de tren ligero, con espacio adicional en las instalaciones de mantenimiento para equipos y dar servicio a los vehículos.
- Proporciona las funciones de mantenimiento de los rieles de la vía principal, los sistemas y la estación (mantenimiento de las vías/rieles).
- Se espera que la OMF Norte brinde más de 500 empleos altamente calificados y con salario digno en Snohomish County.
- El salario promedio de los empleados actualmente es superior a los \$45 por hora, u \$85,000/año, en nuestras unidades OMF ya existentes.
- Deberá diseñarse para cumplir con el objetivo de sostenibilidad de Sound Transit: lograr el oro en Liderazgo en Energy and Environmental Design (LEED).
- No se identificó ninguna alternativa preferida para OMF Norte.

¿Cuáles son los cambios desde 2023?

Durante el nivel 2 de las fases de desarrollo de alternativas, estudiamos dos ubicaciones superpuestas para el Sitio B de OMF. Basándonos en los comentarios e información que recibimos durante el análisis de alcance, refinamos esto a un sitio, situado ligeramente al este de las opciones que estábamos estudiando para reducir los impactos a los principales empleadores.



Los tres sitios potenciales de la unidad OMF Norte se muestran en púrpura.
| Haga clic sobre la imagen para ampliarla

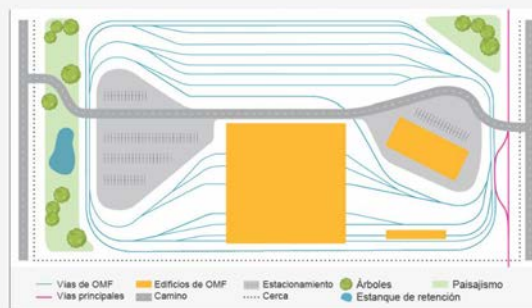


Un vagón de tren ligero está en las vías/rieles de la bodega de vehículos para prepararse para su mantenimiento en la unidad OMF Este.
| Haga clic en la imagen para ampliarla

Elementos de una unidad de mantenimiento OMF



La unidad OMF Este, en Bellevue, recientemente terminada, es una propiedad de Sound Transit de 28 acres. Muestra una bodega con rieles para almacenar vehículos de tren ligero y casi 180 000 pies cuadrados, con varios talleres de mantenimiento requeridos y otras instalaciones de apoyo.
| Haga clic sobre la imagen para ampliarla



Las opciones de OMF incluyen los elementos descritos a continuación como se muestran en el gráfico anterior, incluyendo edificios, vías/rieles, estacionamiento, jardines y cercas/muros. | Haga clic en la imagen para ampliarla

Edificios

Los edificios se utilizan para el mantenimiento, reparación y limpieza de trenes y otros equipos./p>

Vias/rieles de la OMF

Espacio de vías/rieles para el movimiento y pruebas de trenes dentro de las instalaciones, así como almacenamiento exterior para los trenes.

Vias/rieles principales

Vías hacia y desde el trazado de la vía principal y el patio de mantenimiento.

Estacionamiento

Para diversos vehículos de tren ligero y para los empleados de la OMF.

Paisajismo/jardines, estanques de retención y otros mejoramientos

El paisajismo o jardines alrededor de la instalación reduce el número de superficies duras, ayuda con el drenaje y puede proporcionar hábitat. El proyecto también incorporará mejoras en las aceras y caminos, según sea necesario.

Cercas/muros

Algunos sitios requerirían muros de contención y cercas para proporcionar seguridad alrededor de las instalaciones.

¿Quieres saber más sobre las unidades de operaciones y mantenimiento de Sound Transit? Mira este video informativo sobre la unidad OMF Sur.



El sitio B de la OMF, situado al norte de SR 526 y al oeste de Hardeson Road, se muestra arriba. | Haga clic sobre la imagen para ampliarla

OMF Site B

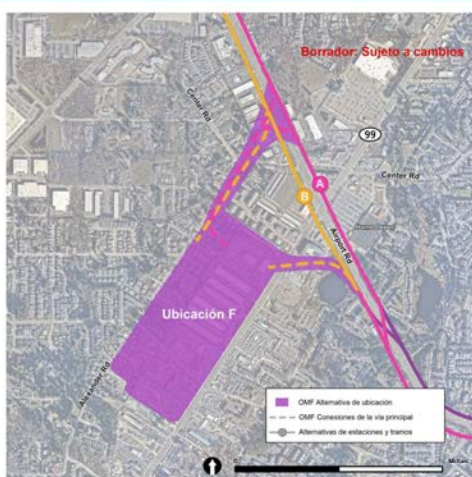
El sitio B para la OMF estaría localizado adyacente a lo largo del lado norte de SR 526. El mapa muestra los posibles desvíos en ambos lados de SR 526.

OMF Site E

El sitio E para la OMF estaría localizado adyacente a lo largo de el lado este de Airport Road. Los desvíos hacia a la OMF desde las vías principales se incluyen dentro de la zona de color púrpura.



El sitio E para la OMF, ubicado en el lado noreste de Airport Road y al sur de 100th Street SW, se muestra arriba. | Haga clic sobre la imagen para ampliarla



El sitio F para la OMF, localizado al oeste de SR 99 en la intersección con Gibson Road, se muestra arriba. | Haga clic sobre la imagen para ampliarla

OMF Site F

El sitio F para la OMF estaría ubicado al oeste de la SR 99 en la intersección con Gibson Road. El mapa muestra los posibles desvíos desde ambos lados de Airport Road.

Siguientes etapas

Durante 2025, continuaremos avanzando en ingeniería conceptual, diseño de estaciones y revisión ambiental. Mientras nuestro equipo está haciendo todo este trabajo, habrá momentos en los que necesitaremos su opinión — vea más abajo —, ¡y siempre nos dará gusto que se comunique con nosotros con cualquier pregunta o comentario! Nuestro equipo tomará en cuenta las aportaciones del público a medida que continuamos desarrollando las alternativas del proyecto en mayor detalle.

Oportunidades para opinar

Esperamos coordinarnos con la Federal Transit Administration en la realización del análisis del alcance NEPA en 2025, que incluye una oportunidad formal para que el público dé su opinión.

También esperamos publicar el Borrador del EIS a principios de 2026. Habrá múltiples maneras de proporcionar opiniones durante un período formal de comentarios, incluso a través de este sitio web de participación y reuniones públicas donde se puede aprender más sobre el proyecto.

Cronología



Proceso del proyecto de Everett Link Extension. | Haga clic sobre la imagen para ampliarla

En base a las observaciones del borrador del EIS y de las opiniones recibidas durante los períodos de comentarios y revisión pública, la Junta de Sound Transit determinará, confirmará o modificará las alternativas preferidas para su inclusión en el EIS final. La siguiente etapa sería la preparación y publicación del EIS final.

Encuentre más información de la [cronología del proyecto](#).

¿Qué puedo esperar como habitante de el área del proyecto?

Si usted reside, tiene negocio o tiene propiedades cerca de una posible ruta, estación, o ubicación de la OMF Norte de Everett Link, le recomendamos que [se registre](#) para recibir correos electrónicos con información del proyecto para asegurarse de estar al día.

El proceso de EIS evaluará los posibles impactos de las alternativas sobre las propiedades después de un trabajo adicional de diseño. Basándonos en los planes iniciales, si parece que su propiedad puede verse afectada bajo cualquiera de las alternativas que se están estudiando, le notificaremos antes publicar el borrador de la EIS.

La ubicación de rutas y estaciones de Everett Link Extension no serán definitivas hasta que se haya publicado el Registro de Decisiones (ROD) en 2027.

La información sobre los impactos en las propiedades es preliminar hasta que llegemos a la etapa de diseño del proyecto, que actualmente se estima será alrededor de 2027 a 2029.

Puede aprender más sobre este proceso en nuestra [Guía para propietarios](#).

Si tiene dudas sobre los posibles impactos en la propiedad, comuníquese con everettlink@soundtransit.org o deje mensaje al 206-370-5533 y nuestro equipo responderá lo antes posible.

¿Dudas? Comuníquese con nosotros:

Enlace con la comunidad de Sound Transit
Teléfono: 206-370-5533
Email: everettlink@soundtransit.org
Web: soundtransit.org/everettlink

¿Necesita asistencia en línea o en un evento en persona?

Preguntas sobre accesibilidad:
Teléfono: 1-800-201-4900, o marque al 711 (TTY Relay)
Email: main@soundtransit.org
Lunes a viernes, 7 a.m. a 7 p.m.

Servicios adicionales:

Preguntas generales de pasajeros:
Teléfono: 1-888-889-6368, o marque al 711 (TTY Relay)
Email: main@soundtransit.org
Lunes a viernes, 7 a.m. a 7 p.m.

Llamada o texto a Seguridad
24/7: 206-398-5268

 **SOUNDTRANSIT**
Siganos

