



Everett Link Extension

Información sobre el proyecto

El proyecto Everett Link Extension de Sound Transit proporcionará conexiones rápidas y confiables a centros residenciales y laborales en toda la región. Tenemos planeado agregar 16 millas a la ruta del tren ligero para conectar a los habitantes de Snohomish County con la red regional de tren ligero. El proyecto incluye construir una Unidad de Operaciones y Mantenimiento (OMF por sus siglas en Inglés), que es necesaria para apoyar a la flota en expansión.

Tren ligero Link

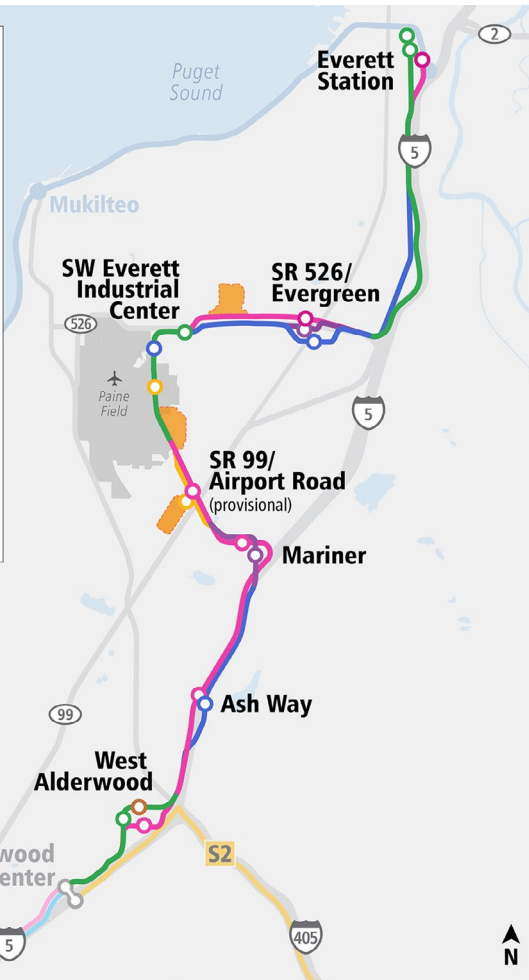
Alternativas del Everett Link Extension para ser estudiadas en el Borrador de la Declaración de Impacto Ambiental

- Estaciones preferidas y opciones de alineación
- Otras alternativas de alineación
- Otras alternativas para las estaciones
- Alternativas para la ubicación de la OMF North

Otro servicio

- Próxima estación de Lynnwood
- 2 Line y 3 Line de Link
- S2 Line de los autobuses de tránsito rápido Stride: Lynnwood a Bellevue (Futura)
- N Line de Sounder: Everett a Seattle (vigente)

Junio de 2024: Las ubicaciones mostradas son aproximadas y están sujetas a cambios.



Situación actual del proyecto: Planificación

Tren ligero para Snohomish County

Everett Link Extension es una expansión transformadora del sistema de transporte público que extenderá el servicio de Link light rail hacia el norte desde Lynnwood City Center hasta el área de la central Everett Station. También, estamos considerando una estación provisional* en SR 99/Airport Road y estacionamientos nuevos en Everett Station y Mariner.

**Las estaciones provisionales cuentan con fondos para la planificación, la ingeniería preliminar y la revisión ambiental, pero no para el diseño ni la construcción. Si se obtienen fondos adicionales para el diseño y la construcción, tendremos lo necesario para construir estas estaciones.*

Unidad de Operaciones y Mantenimiento

Planeamos inaugurar la OMF North (Unidad de Operaciones y Mantenimiento del Norte) en Snohomish County en el 2034 para apoyar las operaciones generales del sistema y brindar capacidad para recibir, almacenar y dar servicio a una flota más grande de trenes y así apoyar las nuevas extensiones del tren ligero Link. Además de garantizar que los usuarios puedan viajar de forma segura y cómoda, la OMF respalda empleos altamente calificados y bien remunerados y oportunidades de crecimiento económico en el norte del Snohomish County.

Equidad e inclusión

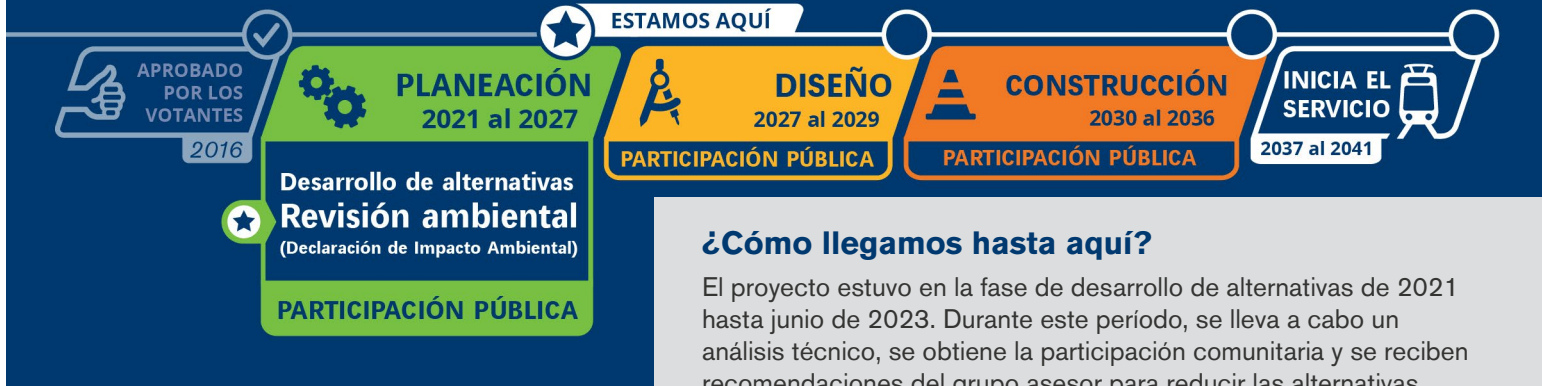
En Sound Transit, nos hemos comprometido a convertirnos en una organización antirracista y a crear las condiciones necesarias para lograr la igualdad racial dentro de nuestra organización y en la comunidad en general. Estamos trabajando en una planificación, construcción y operación del transporte público que brinde acceso equitativo a la vivienda, la educación, las instalaciones médicas y las oportunidades laborales, especialmente para las personas que han sido más perjudicadas por el racismo institucional y sistémico.

Servicio rápido y frecuente:

- De Everett a Lynnwood City Center en 33 minutos.
- De Everett al centro de Seattle en 60 minutos.
- Los trenes llegarán a las estaciones cada 4 a 6 minutos en las horas pico; y cada 10 a 15 minutos al mediodía, los fines de semana y en las noches.

soundtransit.org/everettlink

Cronograma del proyecto



¿Cómo llegamos hasta aquí?

El proyecto estuvo en la fase de desarrollo de alternativas de 2021 hasta junio de 2023. Durante este período, se lleva a cabo un análisis técnico, se obtiene la participación comunitaria y se reciben recomendaciones del grupo asesor para reducir las alternativas.

Basándose en lo que se escuchó durante esta fase, en junio de 2023, la Junta de Sound Transit identificó las alternativas que se estudiarían en el borrador de la Declaración de Impacto Ambiental. Desde entonces, hemos estado perfeccionando el diseño y preparando la publicación del borrador de la Declaración de Impacto Ambiental.



Obtenga más información en: Revisión Ambiental

En estos momentos estamos en la fase de planificación de la revisión ambiental. Como parte de esta etapa, estamos desarrollando diseños conceptuales y elaborando un Borrador de la Declaración de Impacto Ambiental (EIS por sus siglas en inglés). La Declaración de Impacto Ambiental evaluará los posibles efectos adversos y beneficiosos de las alternativas del proyecto en el entorno natural y urbano y propondrá medidas para evitar, minimizar o mitigar posibles efectos adversos substanciales. Después de que el Borrador de la Declaración de Impacto Ambiental sea publicado, usted tendrá la oportunidad de revisarlo y enviar sus comentarios, probablemente en el 2026. Partiendo de nuestros hallazgos y los comentarios que recibamos, la Sound Transit Board identificará una alternativa preferida para todo el proyecto y para la OMF North. Después prepararemos una Declaración de Impacto Ambiental final que incluirá estudios adicionales, cuando sean necesarios, y las respuestas a los comentarios del público. Después de que publiquemos la Declaración de Impacto Ambiental final, la Sound Transit Board seleccionará la ruta, la estación y las ubicaciones de la OMF North finales.

Seguiremos colaborando con el público, las tribus y los organismos gubernamentales, y nos comprometemos a llevar a cabo una participación comunitaria equitativa durante todo el proyecto.

¿Tiene preguntas?

Comuníquese con nuestro equipo de participación comunitaria:

206-370-5533 o everettlink@soundtransit.org

Cronograma del proyecto

La fecha prevista para iniciar el servicio de la Everett Station es el año 2037. Para lograrlo, se requieren fondos y/o ahorros adicionales, y buscaremos todas las opciones para iniciar el servicio de acuerdo con las fechas Programadas. En caso de no obtener fondos adicionales y/o reducir los costos del proyecto, es probable que se inicie el servicio de la Everett Station en el 2041. En este caso, el servicio al Southwest Everett Industrial Center iniciará en 2037 como se tiene planeado.

Obtenga más información sobre el proyecto y suscríbase para recibir noticias por correo electrónico en

soundtransit.org/everettlink



Intérprete 800-823-9230

Español Tagalog русский язык
漢語 韓國人 日本語 Tiếng việt

401 S. Jackson St., Seattle, WA 98104
800-201-4900 / TTY: 711
Correo electrónico: main@soundtransit.org
Sitio web: soundtransit.org

Información en formatos alternativos:
800-201-4900 / TTY: 711

Correo electrónico: accessibility@soundtransit.org

Síganos:



SOUNDTRANSIT