

Hợp Tác Cùng Nhau

Thành Phố Seattle + Sound Transit

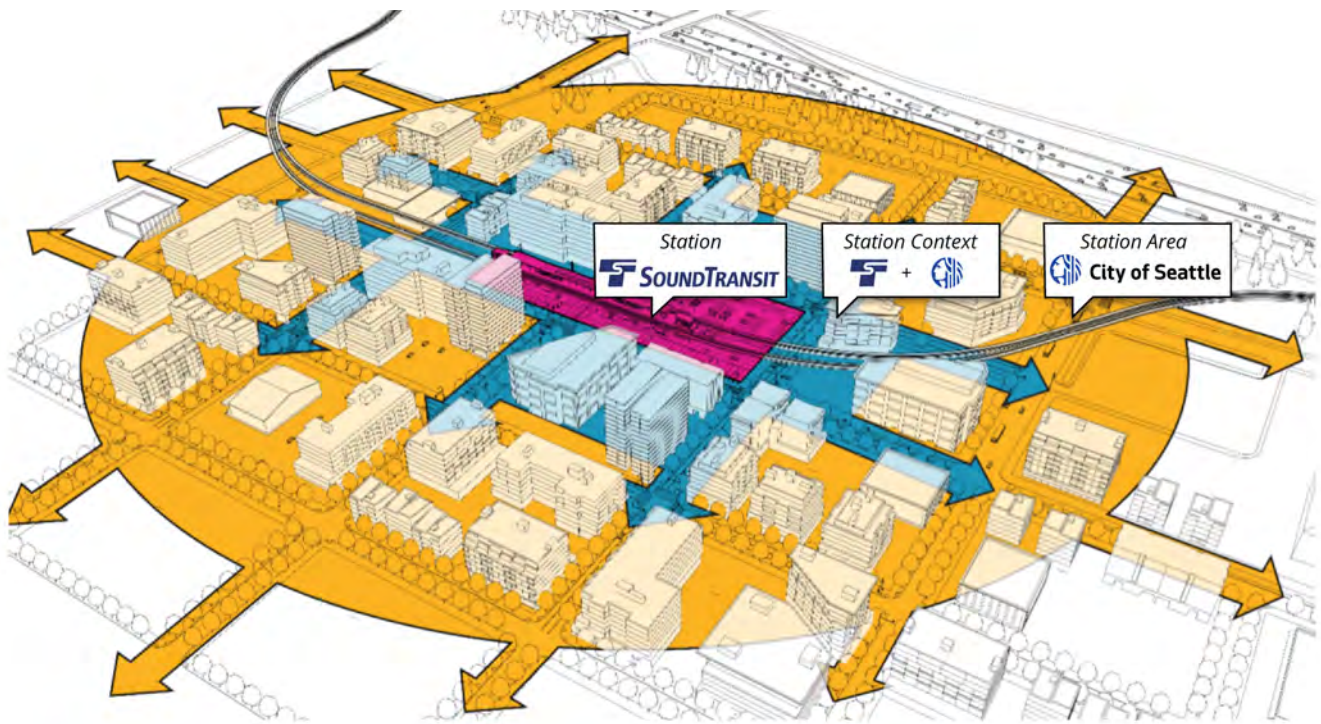
Mục tiêu của chúng tôi là mang đường sắt nhẹ đến West Seattle đúng tiến độ và trong phạm vi ngân sách.

Dưới đây là cách chúng tôi thực hiện:

- Chúng tôi trao đổi với cộng đồng và các cơ quan chính phủ trong quá trình thiết kế.
- Chúng tôi khắc phục sự cố sớm để tăng tốc quy trình cấp phép.
- Chúng tôi trình bày các bước dự án một cách rõ ràng.
- Chúng tôi đề xuất các thay đổi để giúp quy trình cấp phép cho đường sắt nhẹ suôn sẻ hơn.

Hãy tham gia cùng chúng tôi!

1. Chia sẻ ý kiến của quý vị về thiết kế trạm.
2. Tham gia khảo sát của chúng tôi.
3. Đặt câu hỏi!
4. Đăng ký tham gia vào các hoạt động trong tương lai.
5. Là một phần của quá trình này.



Quý vị muốn chia sẻ ý kiến? Liên hệ với chúng tôi: lightrail@seattle.gov



Để biết thêm thông tin hoặc đăng ký nhận cập nhật:
www.seattle.gov/lichtrail



Cơ Hội Tham Gia Trong Tương Lai

Nhận xét của quý vị giúp Thành Phố Seattle và Sound Transit trong quá trình lập kế hoạch như thế nào:

	MÙA XUÂN NĂM 2024		MÙA HÈ NĂM 2024	TRONG TƯƠNG LAI		
Thành Phố Seattle	Thành Phố Seattle sẽ chia sẻ những ý tưởng ban đầu về Cơ Sở Vận Tải Đường Sắt Nhẹ.	Ủy Ban Thiết Kế Seattle trước tiên sẽ xem xét các tuyến đường và các Trạm West Seattle.	Thành Phố Seattle sẽ đề xuất các thay đổi trong Bộ Luật Thành Phố để hỗ trợ việc xây dựng trong tương lai.	Hội Đồng Thành Phố Seattle sẽ phê duyệt dự án và các thay đổi về bộ luật được đề xuất.	Bắt đầu cấp phép	Các cuộc họp của Ủy Ban Thiết Kế Seattle* về Trạm và Tuyến Đường.

*Ủy Ban Thiết Kế Seattle (Seattle Design Commission) đưa ra lời khuyên về cách các yếu tố thiết kế trông như thế nào và phù hợp ra sao trong thành phố của chúng ta.

Thiết Kế Trạm

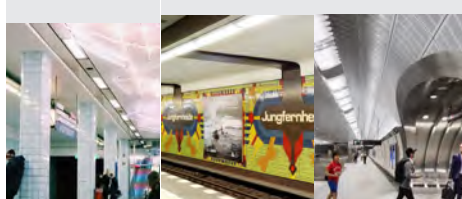
1. Điều gì quan trọng nhất đối với thiết kế trạm? Chọn 3

Lưu ý rằng các phản hồi này dựa trên khảo sát trực tuyến, không phải buổi gặp mặt trực tiếp.



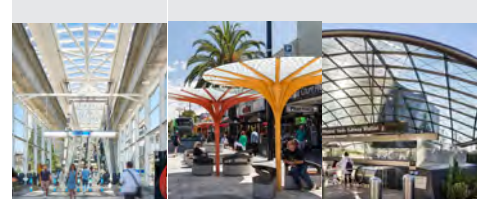
AN TOÀN VÀ SÔI ĐỘNG

78%



DỄ ĐIỀU HƯỚNG

63%



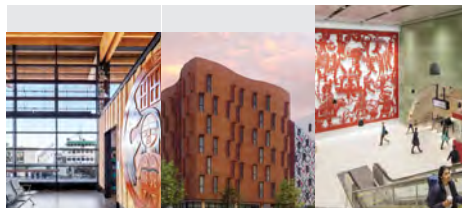
MỘT KHÔNG GIAN CHÀO ĐÓN

38%



KHÔNG GIAN DÀNH CHO CỘNG ĐỒNG

25%



PHẢN ÁNH NÉT ĐẶC TRƯNG CỦA CỘNG ĐỒNG

23%



TÍNH NĂNG TIỆN LỢI

16%

Ý TƯỞNG CỦA QUÝ VỊ



14%

Thiết Kế Trạm

2. Khi quý vị ghé đến các trạm đường sắt nhẹ khác, quý vị thích điều gì? Điều gì nên được cải thiện?

Tôi muốn ST bắt đầu kết hợp các doanh nghiệp nhỏ như quán cà phê, cửa hàng tiện lợi 7/11 vào thiết kế trạm

Trạm chờ có mái che

Hệ thống thoát nước mưa tốt

Kết hợp xe buýt vào thiết kế của trạm

Ưu tiên cầu thang cuốn và khả năng tiếp cận xe buýt trong quá trình thi công

Phải có thể nhanh chóng đến được bộ lên xuống tàu từ đường phố

An ninh! Nhân viên bảo vệ, nhiều camera được giám sát theo thời gian thực

Sạch sẽ và an toàn

Nhiều điểm tiếp cận từ đường phố

Lối đi an toàn cho người đi bộ đến lối vào trạm (khu vực băng qua đường được bảo vệ ở cả hai phía)

Ưu tiên và bảo dưỡng các tính năng về khả năng tiếp cận

Thang máy sạch sẽ

Nhiều điểm tiếp cận từ đường phố

Lối đi dành cho người đi bộ chất lượng cao - đường nhỏ, nhiều lối vào trạm, cây xanh

Hệ thống chiếu sáng tốt hơn

Thiết Kế Trạm

3. Những khía cạnh nào trong nét đặc trưng khu phố của quý vị nên được phản ánh trong thiết kế?

Những người chế tạo sản phẩm thủ công, người làm vườn, v.v.

Phát triển cam kết cộng đồng

Các điểm tập trung của khu phố đầm lầy Delridge / đất bộ lạc

Nhạc sĩ

Đa dạng + hòa nhập

Đưa vào trạm yếu tố cộng đồng/ lịch sử vùng đất

Alaska Junction - sức sống của các doanh nghiệp

Văn Hóa Người Mỹ Bản Địa (Delridge)

Trang trí cảnh quan

4. Tầm nhìn của quý vị đối với khu vực xung quanh trạm là gì?

Cửa hàng đa dịch vụ thuộc sở hữu của người địa phương

Quyền sở hữu của cộng đồng (doanh nghiệp địa phương, không gian công cộng, v.v.)

Alki, công viên rừng địa phương, quang cảnh dãy núi Olympic

Trung tâm cộng đồng, quán cà phê, nhà trẻ, trung tâm dịch vụ y tế

Kết nối với trung tâm cộng đồng (cửa hàng địa phương/không phải các chuỗi lớn) và cũng có thể di chuyển đến các khu vực khác để dàng tìm thông tin đó. Bãi biển Alki, công viên địa phương, điểm tham quan địa phương

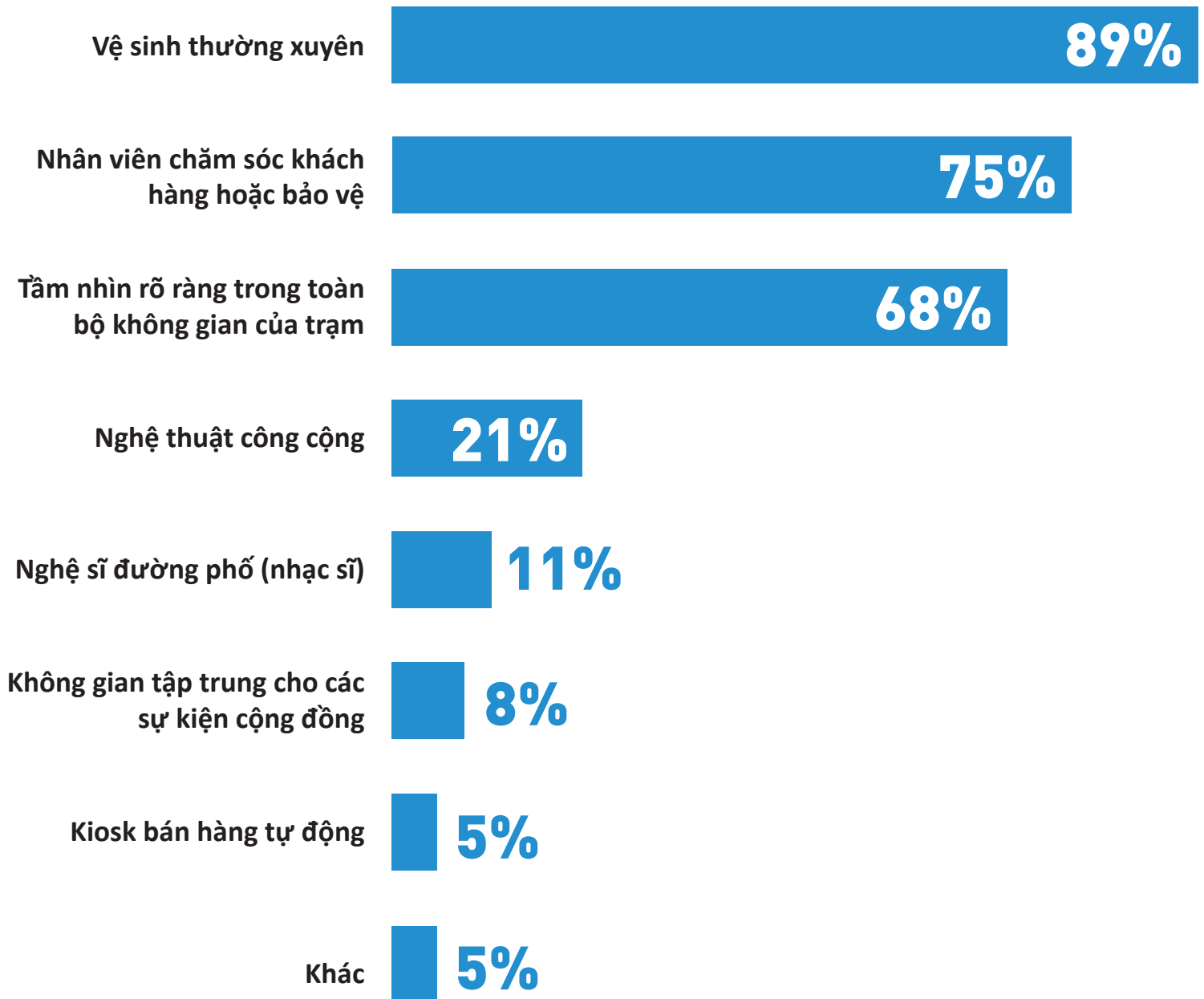
Bỏ qua đường Avalon (duy trì xe buýt)

Khu vực họp có mái che

Khu vực + tính năng dành cho trẻ em!!

Thiết Kế Trạm

1. Quý vị đã cho biết rằng điều quan trọng là các trạm phải cảm thấy an toàn và sôi động. Những tính năng nào sẽ khiến cho trạm cảm thấy an toàn và sôi động? Chọn 3



Khu Vực Đâu Xe Đạp + Xe Scooter

5. Điều gì sẽ làm cho quý vị có nhiều khả năng đậu xe đạp hoặc xe scooter ở trạm hơn? Chọn 2



CƠ SỞ VẬT CHẤT AN TOÀN HƠN (CỬA CÓ KHÓA, NHÂN VIÊN BẢO VỆ, V.V.)

75%



TÌM ĐƯỢC NƠI ĐẬU XE GẦN LỐI VÀO TRẠM

7%



TÌM ĐƯỢC NƠI ĐẬU XE GẦN TUYẾN ĐƯỜNG CỦA TÔI

2%



CUNG CẤP NƠI SẠC PIN CHO XE ĐẠP HOẶC XE SCOOTER CỦA TÔI

2%



KHÔNG GIAN ĐỦ RỘNG CHO XE ĐẠP CHỞ HÀNG HOẶC XE ĐẠP CÓ GHẾ NGỒI CHO TRẺ EM/TRAILER

5%



KHÁC

11%

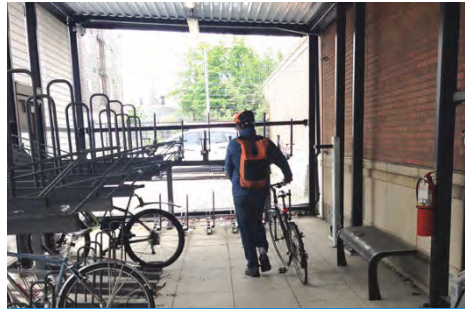
Khu Vực Đậu Xe Đạp + Xe Scooter

6. Quý vị thích nơi đậu xe đạp hoặc xe scooter nào hơn? Chọn 1



NƠI ĐỂ XE CÓ KHÓA

44%



PHÒNG ĐỂ XE AN TOÀN

32%

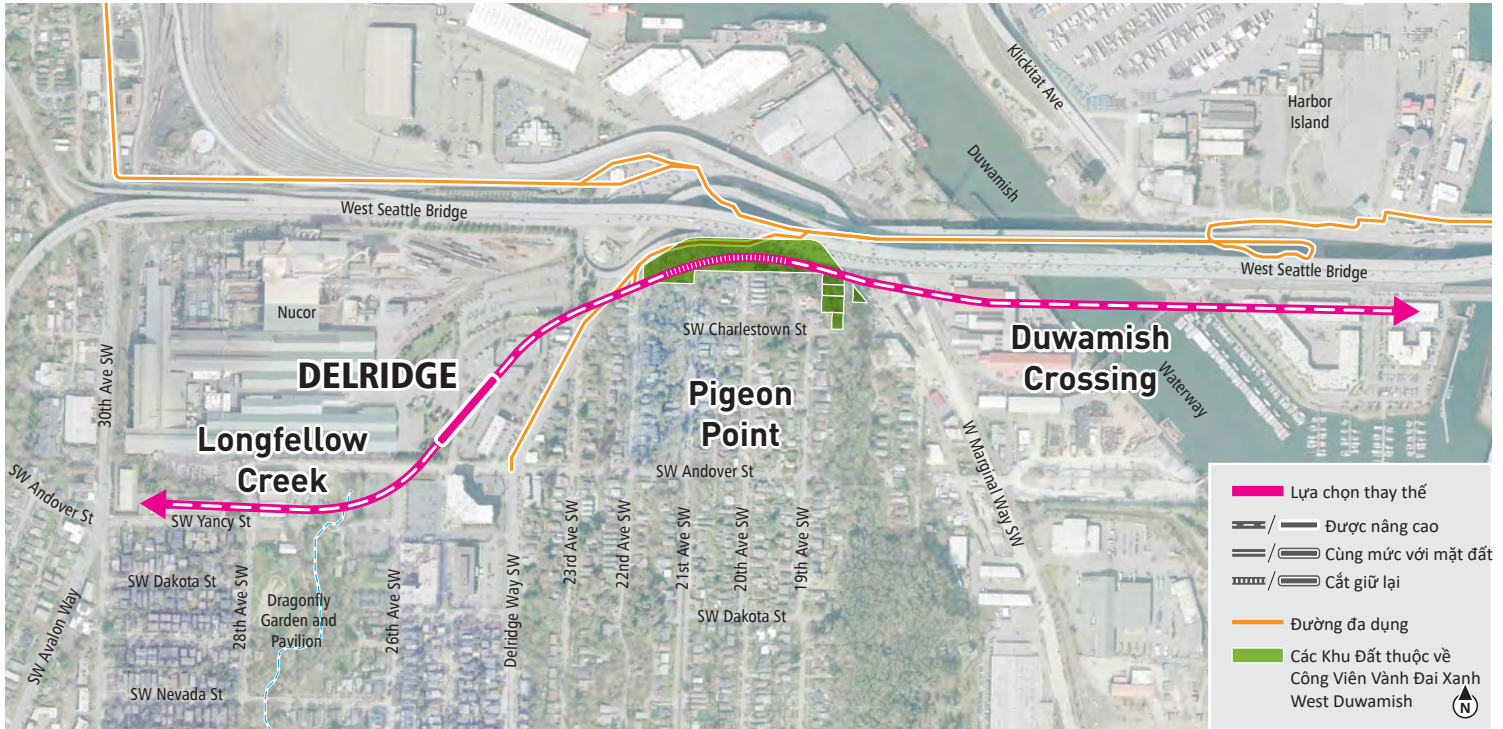


GIÁ ĐỂ XE

25%

Lựa Chọn Thiết Kế theo Báo Cáo Tác Động Môi Trường Cuối Cùng (FEIS)

Longfellow Creek, Pigeon Point, và Duwamish Crossing



Đồ họa chỉ mang tính đại diện gần đúng và chỉ nhằm mục đích minh họa.

Thành Phố Seattle sẽ cấp giấy phép cho dự án Mở Rộng Đường Sắt Nhẹ Link Ở West Seattle (West Seattle Link Extension)

Chúng tôi đang xem xét sớm các điều kiện của địa điểm để hỗ trợ thiết kế dự án. Trong quá trình cấp phép, chúng tôi sẽ áp dụng các quy định của địa phương để giảm thiểu mọi tác động mà chúng tôi nhận thấy.

Longfellow Creek

Các yếu tố ảnh hưởng đến thiết kế:

- Dòng suối có cá hồi
- Khu vực ven suối
- Đồng bằng lũ lụt
- Đất bị ô nhiễm

Pigeon Point

Các yếu tố ảnh hưởng đến thiết kế:

- Công viên công cộng
- Sườn dốc
- Đầm lầy
- Đường mòn công cộng
- Cây cối
- Chim diệc

Duwamish Crossing

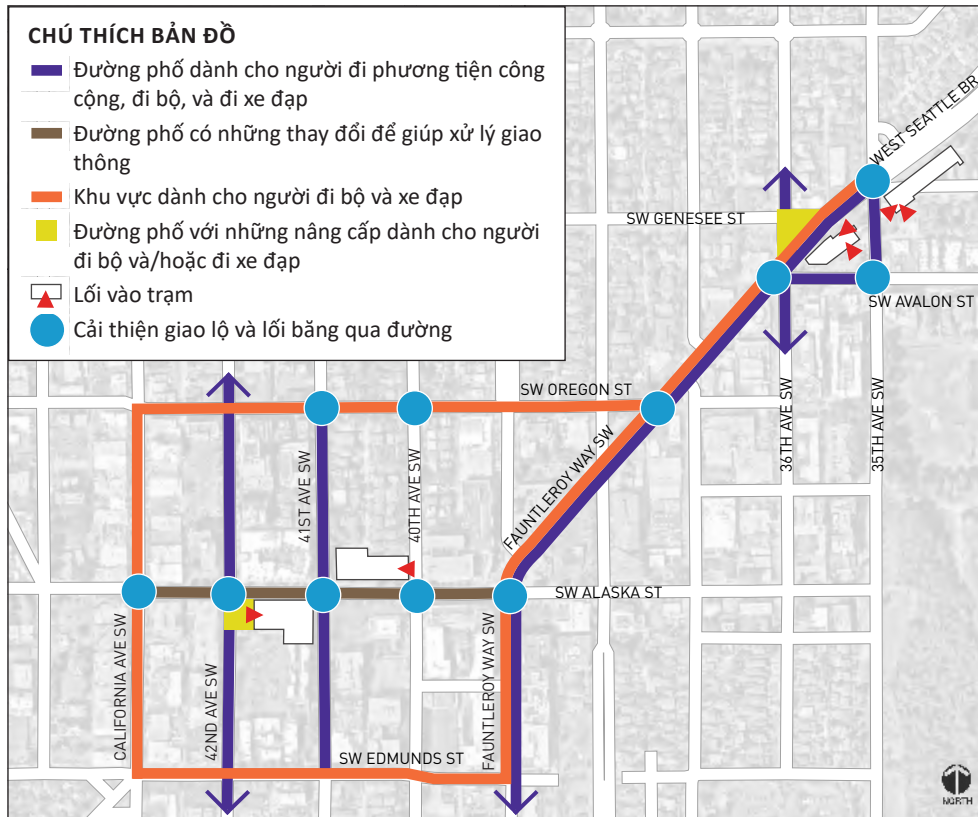
Các yếu tố ảnh hưởng đến thiết kế:

- Các cấu trúc hỗ trợ được đặt gần với mực nước cao thường xuyên
- Được quy định bởi Shoreline Substantial Development Permit (giấy phép phát triển được yêu cầu cho các dự án xây dựng hoặc phát triển có tầm ảnh hưởng đáng kể đối với khu vực ven bờ)

Tổng Quan về Trạm Alaska Junction và Avalon

Mục tiêu: Chúng tôi muốn giúp quý vị sử dụng đường sắt nhẹ dễ dàng hơn, kết nối thuận tiện giữa xe buýt và tàu, đồng thời đảm bảo đường đi bộ và đi xe đạp đến trạm an toàn hơn.

Các Dự Án Tiềm Năng tại Trạm Alaska Junction và Avalon



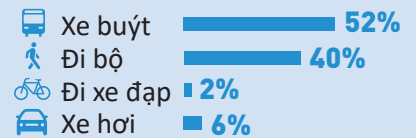
*Xem bản đồ thành phần của Kế Hoạch Vận Chuyển Seattle (Seattle Transportation Plan) để biết toàn bộ mạng lưới thành phần

Trạm Alaska Junction

Số lượng hành khách/
lượt đi hàng ngày

6,400

Cách người dân sẽ di
chuyển đến trạm

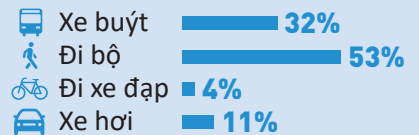


Trạm Avalon

Số lượng hành khách/
lượt đi hàng ngày

1,200

Cách người dân sẽ di
chuyển đến trạm



Trạm Alaska Junction và Avalon – Những ý kiến chúng tôi nhận được từ quý vị

Bản đồ bối cảnh



Trạm Alaska Junction

Quý vị đã yêu cầu chúng tôi tập trung vào những mục tiêu sau:

- Mở rộng các trạm dừng xe buýt với ghế ngồi, đèn chiếu sáng, và mái che
- Thêm cây xanh giữa nơi người đi bộ hoặc đi xe đạp và nơi người lái xe
- Tạo ra một khu vực mở cho các sự kiện và cuộc tụ họp cộng đồng
- Tạo ra một quảng trường bằng cách đóng lối vào trạm trên đường 42nd Ave SW cho xe ô tô nhưng cho phép xe cấp cứu hoặc xe bán đồ ăn. (Đây là yêu cầu hàng đầu!)

Trạm Avalon

Quý vị đã yêu cầu chúng tôi tập trung vào những mục tiêu sau:

- Đơn giản hóa các nút giao thông trên đường Fautleroy Way để đảm bảo an toàn
- Thêm cây xanh giữa nơi người đi bộ hoặc đi xe đạp và nơi người lái xe
- Làm cho việc băng qua đường dễ dàng hơn trên đường xanh của khu phố
- Cung cấp các cấu trúc để che nắng hoặc che mưa

Các ưu tiên hàng đầu cho quảng trường dành cho người đi bộ tại đường 42nd Ave SW, như đã được xác định trong quá trình tiếp cận cộng đồng vào mùa thu năm 2023



1. Không gian quảng trường mở dành cho các cuộc tụ họp cộng đồng, lễ hội văn hóa, xe bán đồ ăn, hoặc chợ nông sản

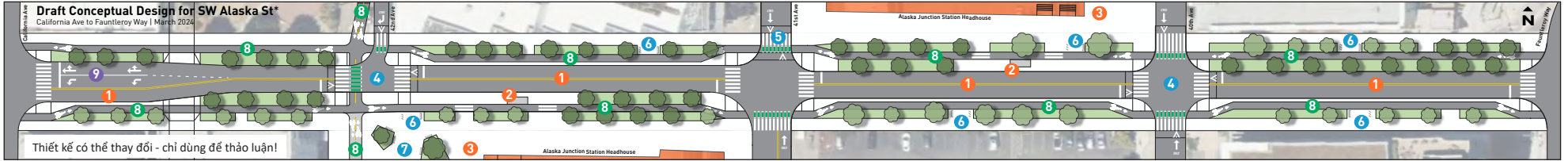
2. Cảnh quan, như cây che bóng mát hoặc cây bụi bản địa

3. Các công trình cung cấp bóng mát hoặc che chắn khỏi thời tiết

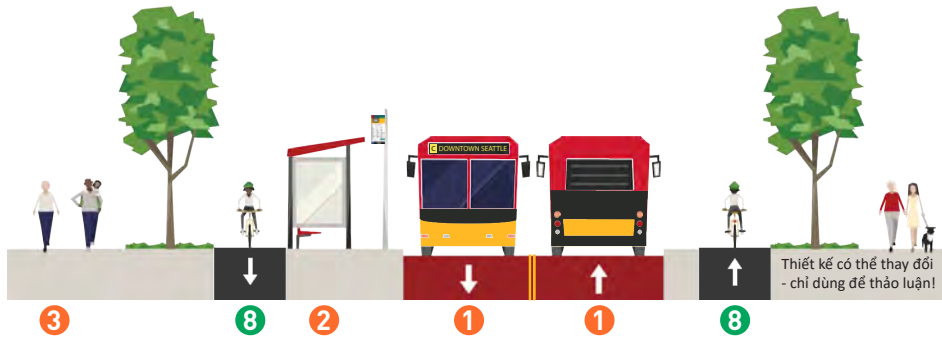
4. Giá để xe đạp hoặc nơi đậu các thiết bị di chuyển dùng chung như xe scooter
5. Bàn và ghế, hoặc băng ghế
6. Nghệ thuật công cộng
7. Đèn trang trí
8. Nơi vui chơi cho trẻ em
9. Khác - Vui lòng ghi cụ thể

Thiết Kế Trạm Alaska Junction

Dự thảo thiết kế ý tưởng cho đường SW Alaska St (Tháng 3 năm 2024)



Thiết kế đường phố tiềm năng



CHÚ THÍCH

- 1 Làn đường tiềm năng dành riêng cho xe buýt
- 2 Nhà chờ xe buýt
- 3 Lối vào trạm tàu đường sắt nhẹ
- 4 Giao lộ được nâng cao
- 5 Raised Crossings
- 6 Băng ghế & giá để xe đạp
- 7 Quảng trường dành cho người đi bộ
- 8 Làn đường dành cho xe đạp được nâng cao
- 9 Truy cập hướng tây cho tất cả các phương tiện

Đặt một dấu chấm màu xanh lá cây ở bên phải nếu quý vị thích thiết kế này!

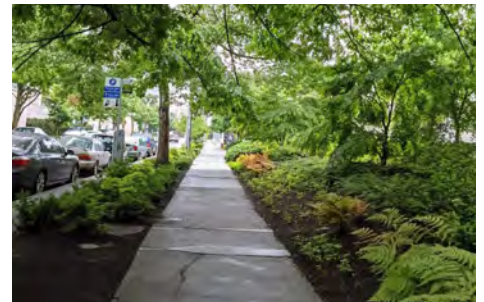
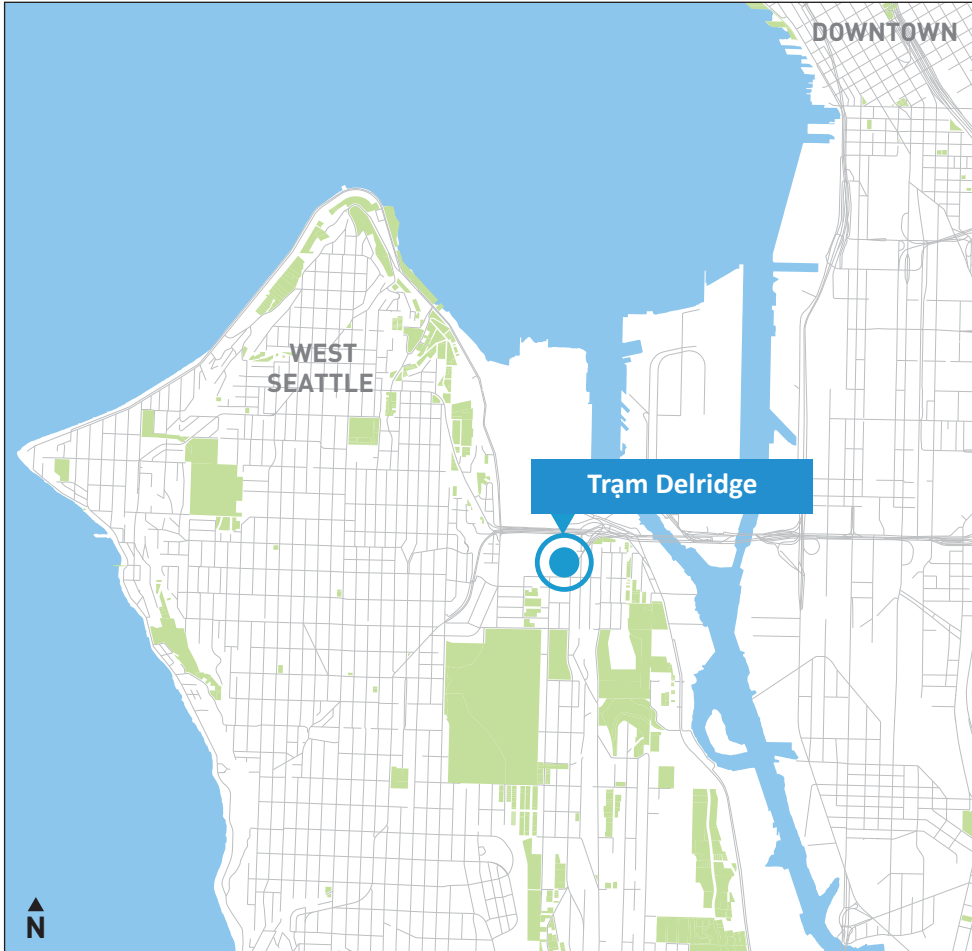
Có yếu tố thiết kế nào mà quý vị lo ngại hoặc chúng tôi đã bỏ sót không? Nếu có, hãy để lại bình luận!

Quý vị muốn chia sẻ ý kiến? Vui lòng để lại nhận xét của quý vị trên một tờ giấy dán!

Thiết Kế Trạm Delridge

Mục tiêu: Chúng tôi muốn giúp quý vị sử dụng đường sắt nhẹ dễ dàng hơn, kết nối thuận tiện giữa xe buýt và tàu, đồng thời đảm bảo đường đi bộ và đi xe đạp đến trạm an toàn hơn.

Bản đồ bối cảnh

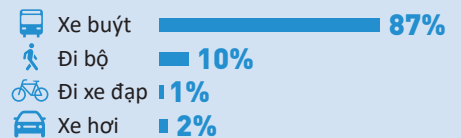


Trạm Delridge

Số lượng hành khách/
lượt đi hàng ngày

5,800 

Cách người dân sẽ đi
chuyển đến trạm



Quý vị đã yêu cầu chúng tôi tập trung vào những mục tiêu sau:

- Tạo kết nối an toàn hơn cho người đi bộ tại đường SW Andover St và đường 26th Ave SW bằng giao lộ được nâng cao hoặc thiết kế không có lề đường
- Giúp người đi bộ và đi xe đạp an toàn hơn bằng cách giảm lưu lượng giao thông trên đường 26th Ave SW
- Thêm cây xanh như cây cối và bụi cây



Thiết Kế Trạm Delridge

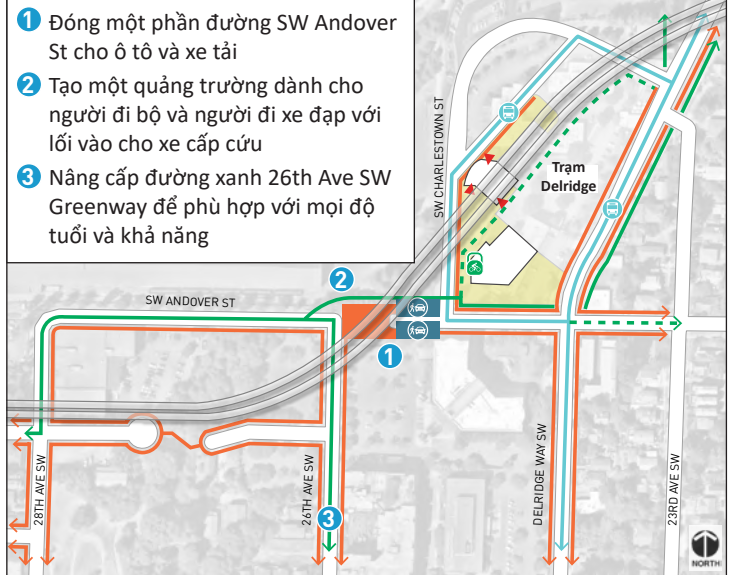
Dự Thảo Thiết Kế Ý Tưởng cho Trạm Delridge (Tháng 3 năm 2024)

PHƯƠNG ÁN 1

Quý vị thích những tính năng nào?

Quý vị muốn có thêm tính năng nào?

Những tính năng nào quý vị nghĩ là còn thiếu?



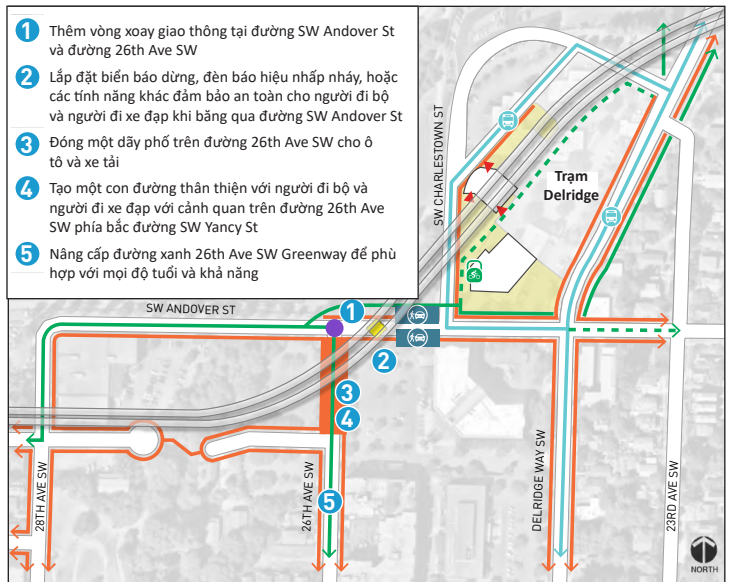
- Kết nối xe đạp
- - - Giao lộ/Đường phố được nâng cao
- Khu vực để xe đạp
- Tuyến/điểm dừng xe buýt
- Kết nối cho người đi bộ
- Đường dành cho người đi bộ và đi xe đạp có cảnh quan
- Đón/trả khách
- Lối vào trạm
- Đường dẫn được nâng cao

PHƯƠNG ÁN 2

Quý vị thích những tính năng nào?

Quý vị muốn có thêm tính năng nào?

Những tính năng nào quý vị nghĩ là còn thiếu?



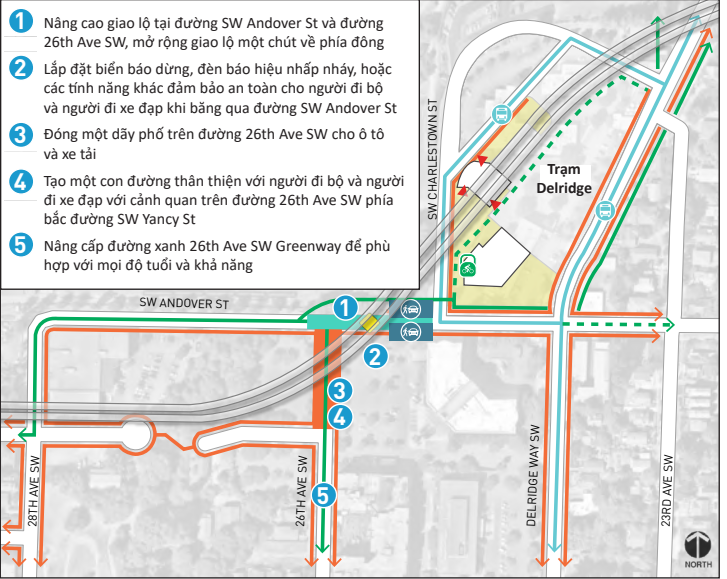
- Kết nối xe đạp
- - - Giao lộ/Đường phố được nâng cao
- Khu vực để xe đạp
- Tuyến/điểm dừng xe buýt
- Kết nối cho người đi bộ
- Đường dành cho người đi bộ và đi xe đạp có cảnh quan
- Đón/trả khách
- ◆ Khu vực băng qua đường được cải thiện
- Vòng xoay giao thông
- Lối vào trạm
- Đường dẫn được nâng cao

PHƯƠNG ÁN 3

Quý vị thích những tính năng nào?

Quý vị muốn có thêm tính năng nào?

Những tính năng nào quý vị nghĩ là còn thiếu?



- Kết nối xe đạp
- Giao lộ/Đường phố được nâng cao
- Khu vực để xe đạp
- Tuyến/điểm dừng xe buýt
- Kết nối cho người đi bộ
- Đường dành cho người đi bộ và đi xe đạp có cảnh quan
- Đón/trả khách
- Khu vực băng qua đường được cải thiện
- Giao lộ/Đường phố được nâng cao
- Lối vào trạm
- Đường dẫn được nâng cao

