

Mga Pagpapabuti sa Daanan Papunta sa Istasyon ng Lakewood

[Mabuhay](#) [Ang aming mga priyoridad](#) [Mga highlight ng proyekto](#) [Aktibidad sa pagbibigay-kulay](#) [Higit pang pagpapabuti](#) [Mga susunod na hakbang](#)

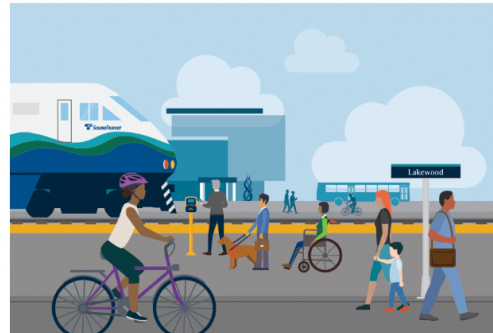
[Ibigay sa amin ang iyong input bago lumipas ang Oktubre 12! >>](#)

Mabuhay

Nakikipagtulungan ang Sound Transit sa Lungsod ng Lakewood para gumawa ng mga pag-upgrade sa mga kalye sa paligid ng lugar ng Istasyon ng Lakewood. Makakatulong ito sa mas maraming tao na maglakad, mag-roll, magbisikleta at maglakbay sa istasyon at iba pang kalapit na destinasyon sa komunidad. Kung sumasakay ka man ng tren o bus sa Istasyon ng Lakewood, o nakatira o nagtatrabaho sa lugar, gagawing mas ligtas at mas madaling ma-access para sa lahat ng mga pag-upgrade ang pag-navigate sa mga lugar na ito.

Noong taglagas ng 2022, naglabas kami ng isang hanay ng mga potensyal na pagpapabuti sa kalye at bangketa. Inaasahan naming kami ang magtatayo ng karamihan sa mga pagpapabuti, ngunit ang mga gastos sa disenyo at pagtatayo ay maaaring mangailangan sa Sound Transit na bigyang-prioridad ang ilang partikular na pagpapabuti kaysa sa iba. Magbasa at matuto pa, pagkatapos ay ibigay sa amin ang iyong opinyon kung aling mga pagpapabuti ang gusto mong makitang ipatayo!

Nagsasagawa rin ang Lungsod ng Lakewood ng pagsusuri sa 2021 Station District Subarea Plan na namamahala sa paggamit ng lupa sa bahaging ito ng Lakewood. [Alamin ang higit pa.](#)



*Nagbibigay sa mga residente ng Lakewood ang mga tren ng Sounder at panrehiyong bus ng komportable at walang trapik na opsyon sa pagbiyahe patungo sa Tacoma, Seattle, at iba pang destinasyon sa pagitan nito. **Gusto naming mas maraming tao ang makakasama sa aming paglalakbay!***

Bisitahin kami nang personal

Sabado, Setyembre 23, 3-5 p.m.: Bisitahin ang aming mesa sa Springbrook Connections Community Meal, Springbrook Park, 12601 Addison St SW, Lakewood, WA.

Miyerkules, Oktubre 4, 4:30-7 p.m.: Bisitahin ang aming mesa sa Lakewood Station, 11424 Pacific Hwy SW, Lakewood, WA.

Ang aming mga priyoridad



Pagpapatayo ng maraming pagpapabuti sa lugar ng Istasyon ng Lakewood hangga't maari

Bagama't gusto naming maipatayo ang lahat ng iminungkahing pagpapabuti, maaaring may ilang desisyon kaming dapat gawin.

[Ibigay sa amin ang iyong input!](#)

Mga highlight ng proyekto

[Higit pang direktang koneksyon sa Istasyon ng Lakewood mula sa 115th at Bridgeport Way.](#)

Babaqihin ng mga pagpapabuting ito kung paano ka makakarating sa



Istasyon ng Lakewood mula sa hilaga kung ikaw ay naglalakad, nagroll, o nagbibisikleta.

Isang bagong daan patungo sa istasyon



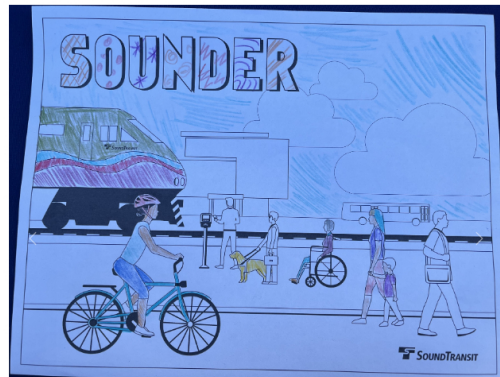
Pagtawid sa 47th Avenue SW Bridge

Mapapabuti ng na-upgrade na tulay kung paano ka maglakad, magbisikleta, o mag-roll patungo sa Istasyon ng Lakewood.

Mas pinabuting tawiran ng pedestrian sa I-5

Aktibidad sa pagbibigay-kulay

Noong mga kaganapan namin sa tag-araw, ipinakita ng mga kabataan at pamilya ang kanilang mga kasanayan sa pagbibigay-kulay at pananabik para sa proyektong ito. Tingnan ang ilan sa kanilang mga likha! Kung hindi ka nakadalo sa mga kaganapang ito, maaari ka ring [mag-download at mag-print para sa iyong sarili](#). Huwag mag-atubiling ibahagi sa amin ang iyong likhang-sining sa melanie.mayock@soundtransit.org.



Kinukulayang papel na kinukulayan ng bisita sa isang kaganapan sa kapitbahayan.

Higit pang pagpapabuti

Interesadong matuto pa tungkol sa mga potensyal na pagpapabuti sa lugar ng Istasyon ng Lakewood? Ang mga **Prioridad 1** na proyektong ang:

Mga koneksyon sa 112th Street SW

- Pagbutihin ang access sa paglalakad, pagroll at pagbibisikleta sa 112th Street SW sa pamamagitan ng pagdaragdag ng mga pagpapabuti sa bangketa, curb ramp, planting strip, at **daanan ng bisikleta**:
 - Sa timog na bahagi sa pagitan ng Gravelly Lake Drive at Highland Street SW, para iakma sa nakaplanong pamumuhunan ng Lungsod ng Lakewood sa hilagang bahagi.
 - Sa timog na bahagi sa pagitan ng Clover Park Drive SW at 58th Avenue SW, at pagkatapos sa magkabilang panig ng kalye mula 58th Avenue SW hanggang Bridgeport Way SW.
- **Mga natuklasan sa kapaligiran:** Walang natukoy na mahahalagang isyu.
- **Paunang pagtatantya sa gastos:** \$\$\$

Mga koneksyon sa kapitbahayan ng Springbrook (Prioridad 1 na bahagi)

- Magbigay ng mas mahusay na access, kabilang ang mga hintuan ng bus, para sa mga taong naglalakad, nagroll at nagbibisikleta sa pamamagitan ng:
 - Pagpapabuti sa mga sidewalk at pag-upgrade sa mga curb ramp para matugunan ang mga pamamagitan

Gabay sa pagtatantya sa gastos*

\$ – \$50,000 - \$1M

\$\$ – \$1M - \$3M

\$\$\$ – \$3M - \$6M

*Ang mga pagtatantyang ito ay para sa mga gastos sa pagtatayo batay sa napakaagang yugto ng disenyo at maaaring magbago.

- Pagkompleto ng mga sidewalk at pag-upgrade ng mga curb ramp para matugunan ang mga pamantayan ng ADA sa mga sumusunod na kalye:
 - New York Avenue SW, kabilang ang tulay sa buong I-5.
 - McChord Drive SW.
 - Lincoln Avenue SW.
 - Pag-upgrade sa mga hintuan ng bus ng Pierce Transit Route 206 sa lugar na may mga pagpapabuti tulad ng pagpapailaw, mga upuan at lalagyan ng basura.
- **Mga natuklasan sa kapaligiran:** Walang natukoy na mahahalagang isyu.
- **Paunang pagtatantya sa gastos:** \$\$\$

Accessibility at kaligtasan sa istasyon

- Pinag-aaralan namin ang mga opsyon para sa pag-upgrade ng accessibility at mga pag-upgrade sa kaligtasan sa istasyon, tulad ng:
 - Pagdaragdag ng sistema ng pag-address sa publiko at pag-install ng mga karagdagang tactile paver at ni-retrofit na curb ramp para makatulong sa paggabay sa mga taong may kapansanan sa lugar ng istasyon.
 - Pagdaragdag ng silungan para sa boarding ramp ng tren ng ADA para sa mga taong may kapansanan at sa mga gumagamit ng mga device sa pagkilos gaya ng mga wheelchair o walker.
 - Pagdaragdag ng paradahan para sa micro mobility (hal., paradahan para sa mga electric scooter o bike).
- **Mga natuklasan sa kapaligiran:** Walang natukoy na mahahalagang isyu.
- **Paunang pagtatantya sa gastos:** \$

Mga pagpapabuti sa lugar ng istasyon

- Mga pagpapabuti sa lugar sa paligid ng istasyon, kasama ang:
 - Pag-upgrade sa mga curb ramp na nasa kalahating milya ng istasyon.
 - Karatula para sa direksyon ng gumagamit ng mga unibersal na simbolo sa Istasyon ng Lakewood at papunta sa lokasyon ng pag-pickup/pag-drop off sa Kendrick Street SW na nasa hilaga ng istasyon.
 - Pagdaragdag ng mga feature para sa mga rider na may kapansanan sa paningin tulad ng mga tactile strip sa pagitan ng platform at mga lugar ng pag-drop off at brail na karatula para sa mga layunin ng pagti-ticket.
- **Mga natuklasan sa kapaligiran:** Walang natukoy na mahahalagang isyu.
- **Paunang pagtatantya sa gastos:** \$\$\$

Hintuan ng bus ng Route 206 sa istasyon

- Pahintulutan ang Pierce Transit Route 206 na huminto sa Istasyon ng Lakewood sa pamamagitan ng pagpapalit ng turn radius mula sa Pacific Highway SW (patimog) patungong Bridgeport Way; sa ngayon, masyadong masikip ang likuan para sa pagmamaniobra ng mga bus.
- **Mga natuklasan sa kapaligiran:** Walang natukoy na mahahalagang isyu.
- **Paunang pagtatantya sa gastos:** \$

Mga koneksyon sa Kendrick Street SW

- Muling pagtatayo sa Kendrick Street SW, mula 11th Street SW hanggang 108th Street SW, para mapabuti ang access ng mga taong naglalakad, nagro-roll at nagbibisikleta patungo sa istasyon mula sa hilaga. Alinsunod sa Station District Subarea Plan ng Lungsod ng Lakewood, ang aayusing kalye ay magkakaroon ng:
 - Mga bangketa at curb ramp para matugunan ang pamantayan ng ADA.
 - Mga daanan ng bisikleta.
- Sa ngayon, kasama sa Kendrick St. SW ang mga gravel shoulder, na hindi naa-access para sa ADA. Luugnay ang mga bangketa at daanan ng bisikleta sa mga kasalukuyang pasilidad sa Kendrick St. SW timog ng 11th St. SW
- **Mga natuklasan sa kapaligiran:** Walang natukoy na mahahalagang isyu.
- **Paunang pagtatantya sa gastos:** \$\$

Mga koneksyon sa Clover Creek Drive SW

- Pahusayin ang accessibility at kaligtasan sa Clover Creek Drive SW sa pamamagitan ng:
 - Pagdaragdag ng mga bagong pagpapahusay sa mga bangketa, curb, karatula, at tawiran para sa mga pedestrian sa tawiran ng riles sa pagitan ng Hillcrest Drive SW at Pacific Hwy para maikonekta sa mga bangketa sa Lungsod ng Lakewood sa kabilang bahagi ng riles.
- Nagbibigay ang tawiran ito ng access papunta sa at mula sa komunidad sa hilaga para sa transportasyon at iba pang serbisyo sa kahabaan ng Pacific Hwy. Ang mga pinakamalapit na nakatalagang tawiran ay kalahating milya sa hilagang silangan at humigit-kumulang isang milya sa timog kanluran.
- **Mga natuklasan sa kapaligiran:** Mangangailangan ang mga pagbabagong ito ng kaunting pagpuputol ng puno. Walang natukoy na mahahalagang isyu.
- **Paunang pagtatantya sa gastos:** \$

Paalala: [Ibahagi ang iyong feedback](#) tungkol sa kung aling mga **Mga Priyoridad 2 na pagpapabuti** na sa tingin mo ay pinakamahalaga.

Mga susunod na hakbang

Patuloy naming isasapinal ang pagsusuri sa kapaligiran at lilinganin ang mga disenyo para sa mga iminungkahing pagbabago sa buong lugar ng proyekto. Sa 2024, pipili ang Sound Transit Board ng mga pagpapabuting ipatatayo.

Mula roon, kukumpirmahin ng Sound Transit at ng Lungsod ng Lakewood ang mga kasunduan para sa pagtatayo. Inaasahan naming ang Lakewood ang magtatayo ng karamihan sa mga pagpapabuti sa **right-of-way** ng Lungsod na kung saan ang Sound Transit ang magtatayo sa ilang partikular na elemento, tulad ng shared use path mula sa 115th St. Ct. SW cul-de-sac patungo sa istasyon at muling isinaayos na bangketa sa tulay ng 47th Avenue SW. Nakatakdang makompleto ang lahat ng mga pagpapabuti sa 2030.

Ano ang maaari kong asahan bilang kapitbahay ng proyekto?

Sa ilang mga lugar, ang mga iminungkahing pagbabago ay mangangahulugan ng pag-reclaim sa espasyo ng **right-of-way** ng Lungsod na kasalukuyang ginagamit para sa pribadong paggamit, tulad ng impormal na pagpaparada sa kalsada, paradahan para sa negosyo, o landscaping.

Makikipagtulungan ang Lungsod sa mga indibidwal na may-ari ng propyedad sa panahon ng susunod na yugto ng disenyo para malutas ang paggamit sa right-of-way.



[I-click para palakihin](#)

Mag-sign up para sa mga update sa proyekto

Ilagay ang iyong email

[Mag-subscribe ngayon](#)

May mga tanong? Makipag-ugnayan sa aming

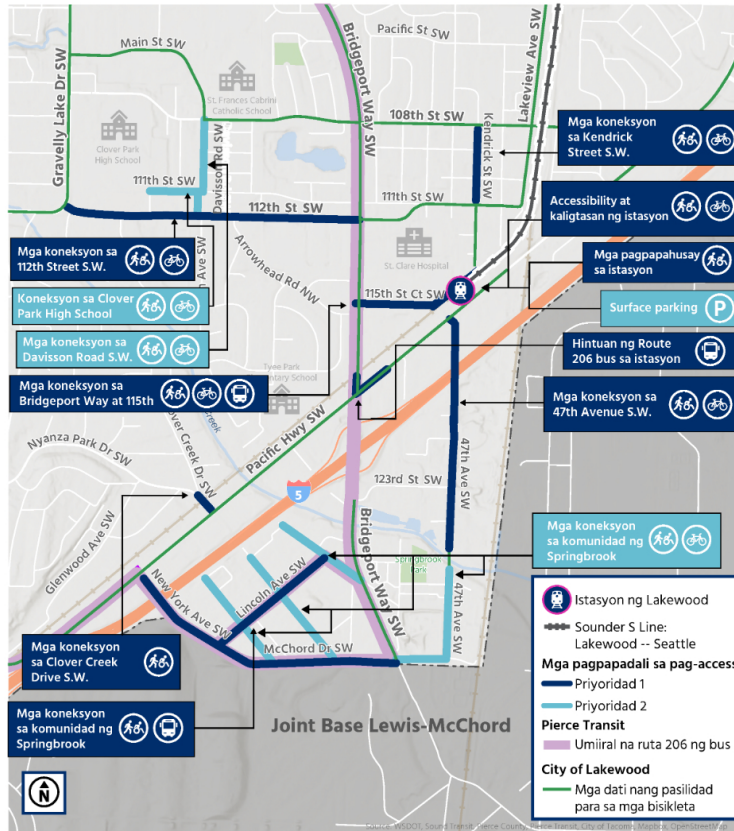
Kailangan ng tulong online o sa isang personal na

Mga karagdagang serbisyo:



Ibigay sa amin ang iyong input

PAGPAPABUTI NG PRIYORIDAD



Kabilang sa pagpapabuti sa priyoridad 1 at priyoridad 2 ang bangketa, mga pagpapabuti sa kalye at tulay kasama ang pagdaragdag ng mga pasilidad sa bisikleta at tawiran. | I-click upang palakihin

Mga kaugnay na kuwento

- [Isang mas direktang koneksyon sa istasyon para sa mga kapitbahay sa hilaga at kanluran](#)
- [Isang mas mahusay na koneksyon ng pedestrian mula sa Springbrook](#)

Noong nakaraan taon, itinalaga namin ang ilan sa mga iminungkahing pagpapahusay bilang "Priyoridad 1," dahil ito ang pinakamahasay na tumutugon sa aming tatlong-puntong pamantayan na makikinabang sa mga komunidad na kulang sa serbisyo, pagtugon sa isang pangunahing hadlang sa pag-access, at matatagpuan malapit sa Lakewood Station. Ang iba pang iminungkahing pagpapabuti ay itinuring na "Priyoridad 2."

Sa kabutihang palad, inaaasahan namin na magkakaroon kami ng sapat na pera upang masakop ang lahat ng mga pagpapabuti sa Priyoridad 1, ngunit maaaring hindi namin maisaalang-alang ang lahat ng mga pagpapabuti sa Priyoridad 2.

Nasa ibaba ang mga paglalarawan ng apat na pagpapabuti sa Priyoridad 2. Magbasa at matutunan kung paano namin inaaasahang bigyang-priyoridad ang apat na panukalang ito, pagkatapos ay sagutan ang aming maikling survey para ipaalam sa amin kung ano ang iyong saloobin.

Mga Priyoridad 2 na pagpapabuti

Mga koneksyon sa kapitbahayan ng Springbrook (Priyoridad 2 bahagi lamang)

Mayroon din kaming ilang pagpapabuti sa Priyoridad 1 ng Springbrook para sa mga bangketa, mga rampa sa gilid ng bangketa, at mga hintuan ng bus - tingnan ang [Higit pang mga pagpapabuti](#) para sa mga detalye.

- Magdagdag ng mga bangketa sa mga sumusunod na pagpapabuti ng kalye at bisikleta kung saan nabanggit:
 - Boston Avenue SW.
 - Chicago Avenue SW.
 - San Francisco Avenue SW.
 - 47th Avenue SW mula sa 127th Street papuntang McChord Drive SW, kasama ang mga palatandaan (mga marka sa kalsada para sa mga bisikleta upang ibahagi ang daan sa mga sasakyan)
 - McChord Drive mula sa Bridgeport Way hanggang 47th Avenue SW, kasama ang mga palatandaan para sa mga bisikleta.
- **Mga natuklasan sa kapaligiran:** Walang natukoy na mahahalagang isyu.
- **Paunang pagtatantya sa gastos:** \$\$\$

Gabay sa pagtatantya sa gastos*

\$ – \$50,000 - \$1M
 \$\$ – \$1M - \$3M
 \$\$\$ – \$3M - \$6M

*Ang mga pagtatantyang ito ay para sa mga gastos sa pagtatayo batay sa napakaagang yugto ng disenyo at maaaring magbago.

Mga koneksyon sa Davisson Road S.W.

- Muling itayo ang kalye upang isama ang mga **daanan ng bisikleta**, mga bangketa at mga rampa sa gilid ng bangketa sa:
 - Ang Davisson Road SW mula sa 108th Street SW hanggang sa 111th Street SW.
 - Ang Highland Street SW mula sa 111th Street SW papuntang 112th Street SW.
- **Mga natuklasan sa kapaligiran:** Walang natukoy na mahahalagang isyu.
- **Paunang pagtatantya sa gastos:** \$\$

Koneksyon ng Clover Park High School

- Itatayong muli ang 111th Street SW sa tabi ng Clover Park High School para maisama sa mga **daanan ng bisikleta**, mga bangketa at mga rampa sa gilid ng bangketa mula sa 60th Avenue SW hanggang Highland Street SW.
- **Mga natuklasan sa kapaligiran:** Walang natukoy na mahahalagang isyu.
- **Paunang pagtatantya sa gastos:** \$\$

Paradahan sa ibabaw

- Magdagdag ng paradahan sa ibabaw sa hilagang silangan ng istasyon na pag-aari ng Sound Transit. Hanggang sa 80 mga puwang ng paradahan ang maaaring ibigay, na may mga yunit ng pagkarga ng de-kuryenteng sasakyan sa 10 porsiyento ng mga stall.
- **Mga natuklasan sa kapaligiran:** Ang iminungkahing lokasyon ng paradahan sa ibabaw ay naglalaman ng ilang mga puno ng puting oak ng Oregon (kilala rin bilang mga puno ng Garry oak). Ang mga ito ay itinuturing na makabuluhang punungkahoy ng Lungsod ng Lakewood. Kung susulong kami sa pagtatayo ng paradahan sa lokasyong ito at aalisin ang mga punong ito, susundin namin ang mga kinakailangan ng Lungsod para sa pagpapalit sa kanila. Ang mga pagbabago ay mangangailangan ng ilang karagdagang pag-aalis ng puno at mga halaman pati na rin ang kaunting pagtaas sa trapiko. Walang natukoy na mahahalagang isyu.
- **Paunang pagtatantya sa gastos:** \$\$\$

Paradahan sa Lakewood Station

Ang Sound Transit 2 Plan (inaprubahan ng mga botante noong 2008) ay naglalayong magdagdag ng mga bagong parking stall sa Lakewood Station, upang matugunan ang inaasahang pangangailangan. Habang ang kasalukuyang 600-stall na garahe ng paradahan ay halos mapuno sa kapasidad sa karamihan ng mga karaniwang araw sa 2019, ngayon ito ay halos 26% na lamang sa average, malamang dahil sa work-from-home at hybrid na mga iskedyul.

Survey

1. Sa apat na Priyoridad 2 na pagpapabuti, inaasahan naming bibigyang-priyoridad ang mga ito gaya ng mga sumusunod, batay sa aming pamantayan sa pagbibigay-pakinabang para sa mga komunidad na hindi naseserbisuhan, pagtugon sa malaking hadlang sa pag-access, at pagiging malapit sa Istasyon ng Lakewood:

1. Mga koneksyon sa kapitbahayan ng Springbook (Priority 2 na bahagi)
2. Mga koneksyon sa Davisson Road SW
3. Mga koneksyon sa Clover Park High School
4. Surface parking

Sumasang-ayon ka ba o hindi sumasang-ayon sa priyoridad na ito? Bakit?

- Sumang-ayon
- Hindi sumang-ayon

Mga komento

2. Mas gusto mo bang magtayo ng mas maraming paradahan sa Lakewood Station o magtayo ng mas maraming pagpapahusay ng lugar para sa paglalakad, pagbibisikleta, o paggamit ng rollerskates/skateboard/hoverboard papunta sa istasyon (bangketa, daanan ng bisikleta, signal sa pagtawid, atbp.)?

- Mas gusto ko ng mas maraming paradahan sa Lakewood Station.
- Mas gusto ko ng mas maraming pagpapahusay ng lugar para sa paglalakad, pagbibisikleta, o paggamit ng rollerskates/skateboard/hoverboard papunta sa istasyon.

Wala akong mas gusto.

3. Mayroon ka bang anumang gustong malaman namin o ng Lungsod ng Lakewood habang nagpapatuloy kami sa pagpapalano ng mga pagpapahusay na ito?

Isumite

May mga tanong? Makipag-ugnayan sa amin:

Melanie Mayock

Telepono: [206-689-4877](tel:206-689-4877)

Email:

melanie.mayock@soundtransit.org

Web: [South Tacoma, Lakewood](#)

Kailangan ng tulong online o sa isang personal na kaganapan?

Mga Tanong sa Pagiging Accessible:

Telepono: [1-800-201-4900](tel:1-800-201-4900), TTY Relay 711

Email: main@soundtransit.org

Lunes - Biyernes, 7 a.m. hanggang 7 p.m.

Mga karagdagang serbisyo:

Mga Pangkalahatang Tanong ng Rider:

Telepono: [1-888-889-6368](tel:1-888-889-6368), TTY Relay 711

Email: main@soundtransit.org

Lunes - Biyernes, 7 a.m. hanggang 7 p.m.

Tumawag o mag-text sa Seguridad nang 24/7: [206-398-5268](tel:206-398-5268)



I-follow kami



Isang mas direktang koneksyon sa istasyon para sa mga kapitbahay sa hilaga at kanluran



Ang tanawin ng Bridgeport Way SW at ang 115th St. Ct. Interseksyon ng SW, na makikita mula sa timog. Iminumungkahi naming magdagdag ng isang palatandaan na pinagagana ng pedestrian/bisikleta para tulungan ang mga tao na tumawid mula sa mga hintuan ng bus sa Route 206.

Sa ngayon, ang mga residente ay maaaring makarating sa Lakewood Station mula sa hilaga sa pamamagitan ng Kendrick Street o sa pamamagitan ng isang mahabang ruta sa Bridgeport Way at Pacific Highway South. Ang bagong landas sa dulo ng 115th ay gagawing mas mabilis at mas maginhawang paglalakbay para sa mga tao sa kahabaan ng Bridgeport Way SW.

Mga kaugnay na kuwento

- [Ibahagi ang iyong feedback tungkol sa mga prioridad para sa mga pagpapabuti sa lugar ng Lakewood Station](#)
- [Isang mas mahusay na koneksyon ng pedestrian mula sa Springbrook](#)

ISTASYON NG LAKEWOOD



Isang tanawin mula sa itaas ng kasalukuyan at iminungkahing mga ruta papunta sa istasyon ng Lakewood Sounder. | I-click para palakihin

Ayon kay Zac Eskenazi, project manager ng Sound Transit, "Nasasabik kami sa iminungkahing Bridgeport Way at 115th connections dahil ang mga koneksiyon ang magbubukas ng mas direktang daan upang makapunta sa istasyon at makasakay sa mga tren o bus ng Sounder. Ang bagong **daanan** ay magbibigay ng mas mabilis na koneksyon sa tulay ng pedestrian at ang istasyon."

Buod ng mga unang natuklasan

Paunang pagtatantya sa gastos*: \$1M - \$3M

*Ang mga pagtatantyang ito ay para sa mga gastos sa pagtatayo batay sa napakaagang yugto ng disenyo at maaaring magbago.

Mga natuklasan sa kapaligiran:

Mangangailangan ang mga pagbabagong ito ng kaunting pagpuputol ng puno. Walang natukoy na mahalagalang isyu.

SHARED USE PATH PAPUNTA SA ISTASYON





Ang mga koneksyon sa Bridgeport Way at 115th ay may bagong tawiran at mga pagpapahusay sa hintuan ng bus sa Bridgeport Way, mga bangketa, palatandaan, at iba pang pagpapahusay sa 115th Street Court SW. Kasama rin sa pagpapabuti ng daan na nag-uugnay sa mga naglalakad, nagbibisikleta, at mga roller sa Lakewood Station sa pamamagitan ng 115th. | I-click para palakihin

Iminumungkahi din namin ang pagdaragdag ng isang palatandaan na pinagagana ng pedestrian/bisikleta para tulungan ang mga tao na tumawid sa Bridgeport Way sa interseksyon ng 115th Street Court SW, kung saan humihinto ang Pierce Transit Route 206. Iba pang mga pag-upgrade sa 115th St. Ct. Ang SW ay magsasama ng higit pang bangketa at mga rampa sa gilid ng bangketa, palatandaan, karatula ng paghahanap ng daan at isang bagong lugar ng sakayan/babaan ng pasahero sa cul-de-sac sa dulo ng 115th St.Ct. SW.

Sabi ni Eskenazi, "Kasama ang mas mahusay na mga palatandaan sa paghahanap ng daan, ang mga pagpapabuti na ito ay maaaring talagang mapabuti ang pag-access para sa mga taong gumagamit ng transit sa lugar at sinusubukan na ma-access ang istasyon. Kung iyon man ay pagsakay sa game train para panoorin ang Seahawks, o mag-commute papunta sa trabaho, o sumakay sa isang panrehiyong bus, sa palagay namin ang koneksyon na ito ay napakahalaga."

Pagkatapos ng pagsusuri sa kapaligiran ng proyekto sa huling bahagi ng taong ito, pipiliin ng Sound Transit Board ang mga pagpapabuti na gagawin. Kung mapipili ang Bridgeport Way at 115th na koneksyon, gagawin ng Sound Transit ang **daanan** mula sa 115th St. Ct. Ang SW cul-de-sac patungo sa istasyon at ang Siyudad ng Lakewood ang siyang magtatayo sa mga natitirang pagpapabuti.

May mga tanong? Makipag-ugnayan sa amin:

Melanie Mayock
Telepono: 206-689-4877
Email:
melanie.mayock@soundtransit.org
Web: [South Tacoma, Lakewood](https://www.soundtransit.org)

Kailangan ng tulong online o sa isang personal na kaganapan?

Mga Tanong sa Pagiging Accessible:
Telepono: 1-800-201-4900, TTY Relay 711
Email: main@soundtransit.org
 Lunes - Biyernes, 7 a.m. hanggang 7 p.m.

Mga karagdagang serbisyo:

Mga Pangkalahatang Tanong ng Rider:
Telepono: 1-888-889-6368, TTY Relay 711
Email: main@soundtransit.org
 Lunes - Biyernes, 7 a.m. hanggang 7 p.m.

Tumawag o mag-text sa Seguridad nang 24/7: [206-398-5268](tel:206-398-5268)



I-follow kami



Isang mas mahusay na koneksyon ng pedestrian mula sa Springbrook



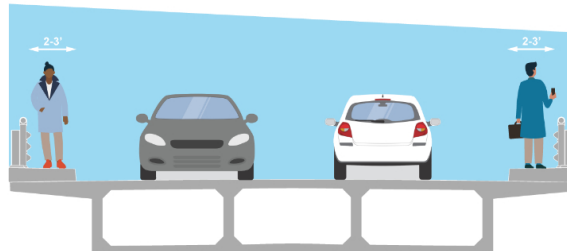
Ang kasalukuyang tanawin ng tulay ng 47th Ave SW, na nakikita mula sa hilaga, na may makitid na bangketa sa bawat gilid.

Mga kasalukuyang kondisyon

Ang tulay ng 47th Avenue SW sa kasalukuyan ay may makipot na bangketa sa bawat gilid ng daan. Sinabi sa amin ng mga kalapit na residente na parang hindi ligtas ang tulay nang walang sasakyan.

Sinabi ni Jesse Black, pinuno ng grupo ng komunidad ng Springbrook Connections, "Ang pagpapabuti ng tulay na ito ay isang pangunahing prioridad. Nakakakita ako ng mga magulang na nagtutulak ng mga stroller sa sobrang-kipt na bangketa...Madalas na ganito ang nakikita ko."

Kasalukuyang Kondisyon ng 47th Avenue Bridge SW



Isang cross-section ng kasalukuyang tulay, na naglalarawan ng 2-3 talampakang mga bangketa sa bawat gilid ng tulay. | I-click para palakihin

Mga mungkahi

Iminumungkahi namin na muling baguhin ang 47th Avenue SW Bridge sa isang mas malawak na bangketa sa kanlurang bahagi, upang gawing mas madali ang paglalakad, pagbibisikleta, o gumamit ng roller sa Lakewood Station.

Iminungkahing kondisyon ng tulay ng 47th Avenue SW



Mga kaugnay na kuwento

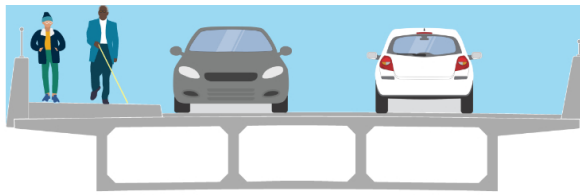
- Ibahagi ang iyong feedback tungkol sa mga prioridad para sa mga pagpapabuti sa lugar ng Lakewood Station
- Isang mas direktang koneksyon sa istasyon para sa mga kapitbahay sa hilaga at kanluran

Buod ng mga unang natuklasan

Paunang pagtatantya sa gastos*: \$1M - \$3M

*Ang mga pagtatantyang ito ay para sa mga gastos sa pagtatayo batay sa napakaagang yugto ng disenyo at maaaring magbago.

Mga natuklasan sa kapaligiran: Walang natukoy na mahahalagang isyu.



Mga cross-section ng dalawang iminungkahing pagpapabuti sa disenyo ng tulay. Ang unang panukala ay mag-aalis sa bangketa sa isang gilid ng tulay at palawakin ang bangketa sa kabilang panig ng tulay sa humigit-kumulang 5 talampakan. Ang bangketa ay ihihiwalay mula sa kalsada ng isang pisikal na hadlang. Ang pangalawang panukala ay mag-aalis sa bangketa sa isang gilid ng tulay at palawakin ang bangketa sa kabilang panig ng tulay sa humigit-kumulang 8 talampakan. Walang pisikal na hadlang sa pagitan ng bangketa at trapiko ng sasakyan. | I-click upang palakihin

Nagmumungkahi din kami ng mga bagong bangketa, palatandaan, at [mga daanan ng bisikleta](#) sa kahabaan ng koridor upang gawing mas madali ang paglalakad o pagbibisikleta sa Pacific Avenue at Lakewood Station at palawakin ang access sa panrehiyong network ng transit.

Sa susunod na taon, pipili ang Sound Transit Board ng mga pagpapabuting ipatatayo. Si Melissa Flores Saxe, Direktor ng Pagpapaunlad para sa mga proyekto ng Sounder South kasama ang Sound Transit, ay nagsabi, "Alam namin na ang pagpapaunlad sa tulay ng 47th Avenue ay mahalaga sa komunidad. Makikipagtulungan kami sa aming mga kasosyo sa Kagawaran ng Transportasyon ng Washington upang paunlarin ang disenyo bago namin kumpletuhin ang mga pagpapabuti."

Nakatakdang makumpleto ang lahat ng pagpapabuti sa 2030.

May mga tanong? Makipag-ugnayan sa amin:

Melanie Mayock

Telepono: [206-689-4877](tel:206-689-4877)

Email:

melanie.mayock@soundtransit.org

Web: [South Tacoma](#), [Lakewood](#)

Kailangan ng tulong online o sa isang personal na kaganapan?

Mga Tanong sa Pagiging Accessible:

Telepono: [1-800-201-4900](tel:1-800-201-4900), TTY Relay 711

Email: main@soundtransit.org

Lunes - Biyernes, 7 a.m. hanggang 7 p.m.

Mga karagdagang serbisyo:

Mga Pangkalahatang Tanong ng Rider:

Telepono: [1-888-889-6368](tel:1-888-889-6368), TTY Relay 711

Email: main@soundtransit.org

Lunes - Biyernes, 7 a.m. hanggang 7 p.m.

Tumawag o mag-text sa Seguridad nang 24/7: [206-398-5268](tel:206-398-5268)



I-follow kami

