



Станция Оверлейк Вилледж (**Overlake Village**)

Транзитно-ориентированное проектирование

June 2021

«Строительство будущего» в районе станции Оверлейк Вилледж (**Overlake Village Station**)



Транспортное управление Саунд Трэнзит (Sound Transit) расширяет зону обслуживания легкорельсовой транспортной линии Линк (Link) в сторону восточной части озера Вашингтон (Washington), с открытием новой станции в Оверлейк Вилледж (Overlake Village) в 2023 году.

Мы приобрели земельный участок рядом с местом строительства новой станции для хранения оборудования и размещения мобильных офисов на протяжении этапа строительства. После открытия станции мы предоставим эти земельные участки (приблизительно два акра, или площадь размером с два футбольных поля) под транзитно-ориентированное проектирование. Транзитно-ориентированное проектирование может включать в себя различные типы жилья, магазины розничной торговли, рестораны, офисы и общественные пространства, которые способствуют созданию оживленного района с прямым доступом к региональному транзитному сообщению.

Ознакомьтесь с проектом более подробно и оставьте свои отзывы и комментарии:

[OverlakeVillageTOD.com](https://www.soundtransit.org/overlake-village-tod)

Каким образом члены сообщества могут рассказать о своих приоритетах?

Транспортное управление Саунд Трэнзит (Sound Transit) хочет узнать больше о представлениях местных жителей о транзитно-ориентированном проектировании рядом с новой станцией. Мы предоставляем несколько возможностей для людей, проживающих в этом районе и вдоль линии легкорельсового транспорта, поделиться своими идеями и отзывами о возможных вариантах использования этого земельного участка.

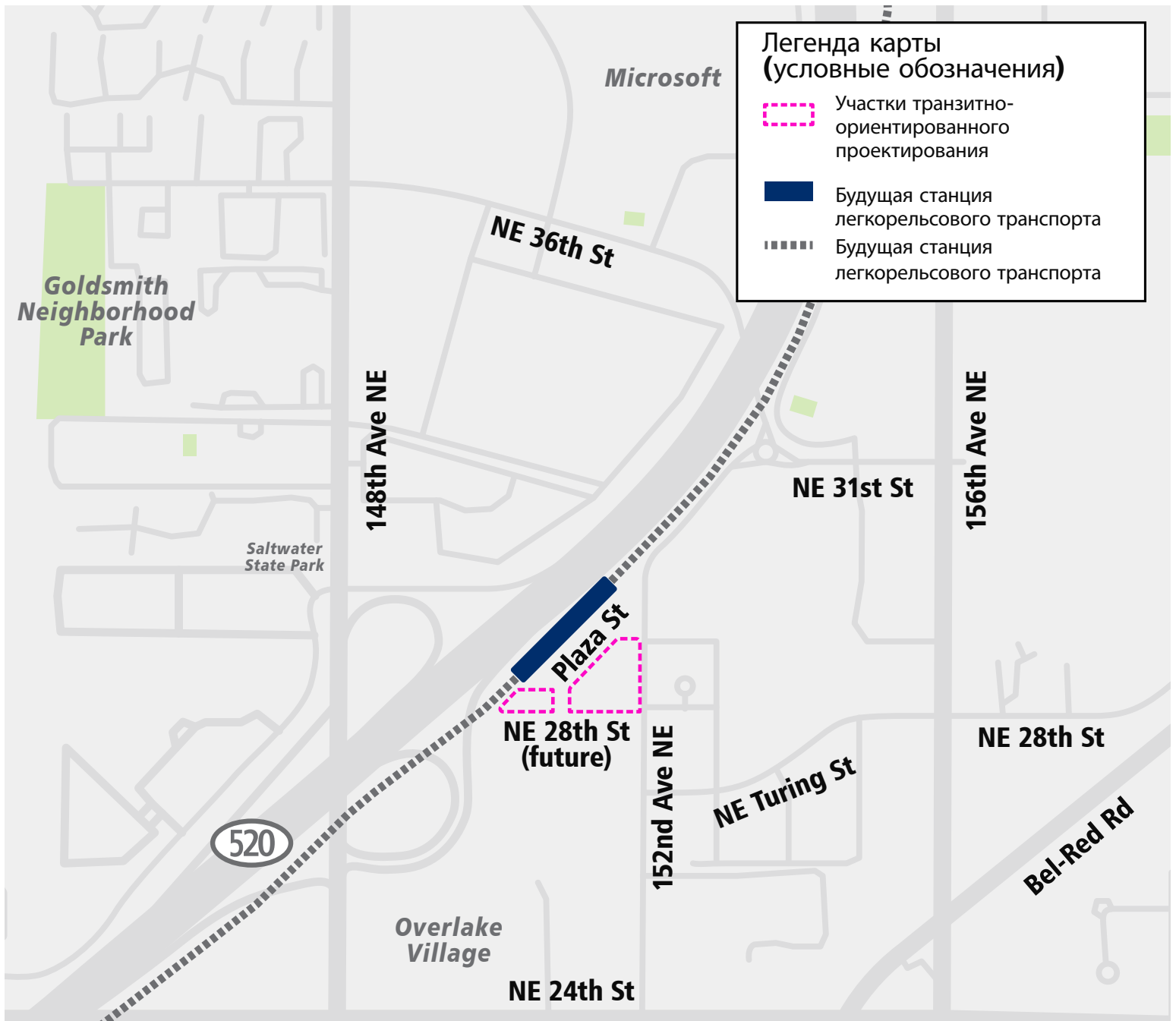
Мы учитываем мнение общественности при выборе одного или нескольких застройщиков. В ходе планирования процесса отбора и после выбора застройщика(ов), мы сообщим о дополнительных возможностях для населения получать обновления и принять участие в проекте.

Существует два основных этапа сбора комментариев и предложений от общественности:

1-й этап: Проведение опроса для выяснения приоритетов сообщества (14–28 июня 2021 года).

2-й этап: Проведение диалога с представителями общественных организаций (июнь и июль 2021 года).

Обе возможности для принятия участия в проекте будут размещены на нашей веб-странице и разрекламированы среди населения: [soundtransit.org/system-expansion/overlake-village-station](https://www.soundtransit.org/system-expansion/overlake-village-station)



Каким будет транзитно-ориентированное проектирование на станции Оверлейк Вилледж (Overlake Village Station)?

Транспортное управление Саунд Трэнзит (Sound Transit) сотрудничает с администрацией города Редмонд (Redmond) для разработки концепции будущей застройки в районе станции Оверлейк Вилледж (Overlake Village Station), обращая особое внимание на возможности, открывающиеся благодаря легкому доступу к транзиту.

Несмотря на то, что мы ожидаем различные виды использования этого земельного участка, доступное жилье является ключевым направлением программы транзитно-ориентированного проектирования транспортного управления Саунд Трэнзит (Sound Transit). Дополнительная информация представлена на сайте: SoundTransit.org/tod.

У вас есть вопросы?

Свяжитесь с отделом по работе с населением: **Elizabeth Guevara**, 206-689-4743 or elizabeth.guevara@soundtransit.org