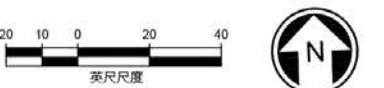




东北第六大道的改善将由Shoreline市负责

初步设计草稿  
二月 2021

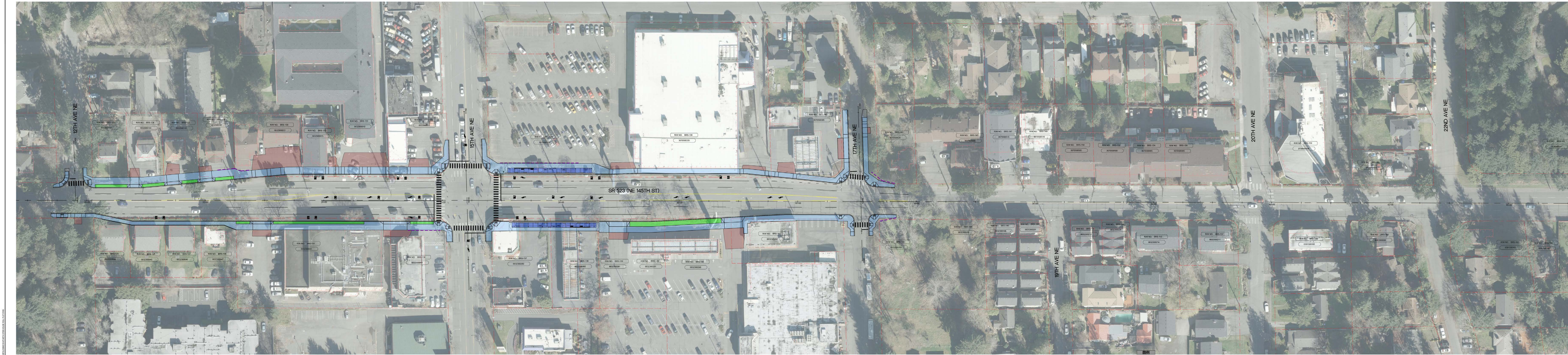
	现有的步行网络		建议的人行道
	现有的自行车道		建议的BRT车站
	现有的建筑物		建议的廊道
	建议的步行走廊		建议的平面铺装
	建议的自行车道		建议的中央分隔带



DAVID EVANS  
AN ASSOCIATES  
801 2nd Avenue, Suite 200  
Seattle, Washington WA 98104  
Phone: 206.388.8710

SOUNDTRANSIT

SR 522/NE 145TH BRT  
SEATTLE / SHORELINE  
SR 523 (NE 145TH STREET)  
5TH AVENUE NE TO 12TH AVENUE NE



初步设计草稿  
二月 2021

	建议的步行道		建议的行人道
	建议的自行车道		建议的BRT车站
	建议的自行车道		建议的绿化带
	建议的自行车道		建议的自行车道
	建议的自行车道		建议的自行车道



SR 523/NE 145TH BRT  
SEATTLE / SHORELINE  
SR 523 (NE 145TH STREET)  
12TH AVENUE NE TO 22ND AVENUE NE



初步设计草稿  
二月 2021

图例	
	原有的步行
	建设的人行道
	原有的建筑线
	建设的BRT车站
	建设的步行带
	原有的建筑线
	建设的步行带
	建设的中心线
	建设的中心线

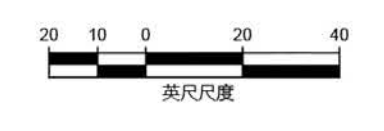


SR 523/NE 145TH BRT  
SEATTLE / SHORELINE  
SR 523 (NE 145TH STREET)  
22ND AVENUE NE TO 30TH AVENUE NE

03/20/21 11:41 AM C:\A...  
 C:\WORK\PROJECTS\SR523\SR523\_145TH\SR523\_145TH\_PLOT.DWG



初步设计草稿  
 二月 2021



DAVID EVANS  
 AND ASSOCIATES INC.  
 801 2nd Avenue, Suite 200  
 Seattle, Washington 98104  
 Phone: 206.528.8750



SR 522/NE 145TH BRT  
 SEATTLE / SHORELINE  
 SR 523 (NE 145TH STREET)  
 28TH AVENUE NE TO SR 522 (NE BOTHELL WAY)